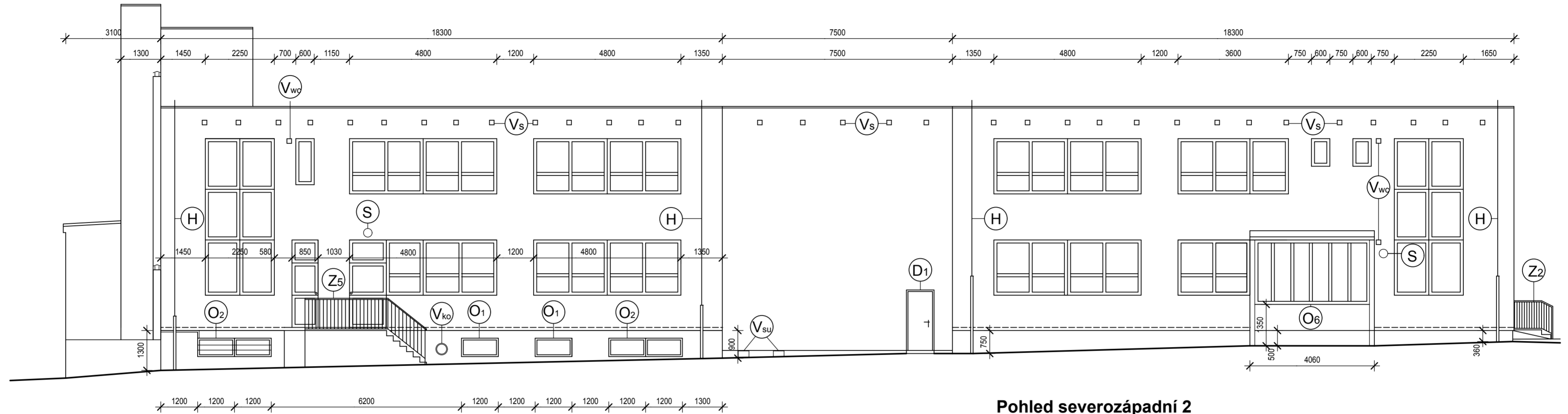


Pohled severozápadní 1



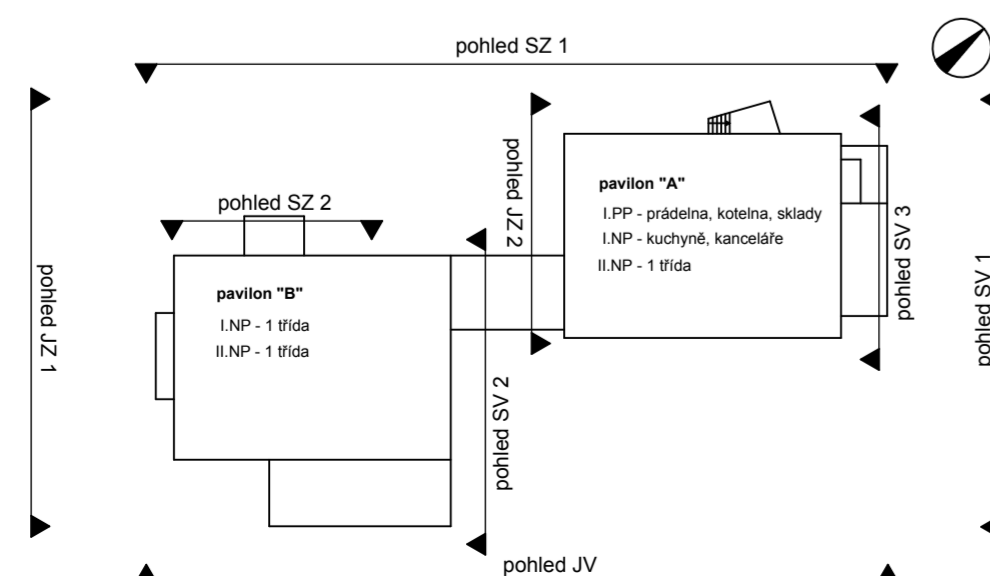
Pohled severozápadní 2



Legenda:

(H)	hromosvod, demontáž	4 ks	(Z2)	zábradlí boční vchod celkem, v = 1,15 m dl = 3 m	
(Vs)	větrací otvory střešního pláště, 150 x 150 mm, demontáž mřížek	33 ks	(Z4)	zábradlí zadní vchod, v = 1 m, dl. = 2 m	
(Vwc)	větrání WC, prům. 150 mm, demontáž mřížek	3 ks	(Z5)	zábradlí rampa v = 1 m, dl. = 5 m	
(Vko)	větrání kotelny, prům. 320 mm, demontáž mřížky	1 ks	(O1)	původní dřevěná okna suterénu 1200 x 600 mm, demontáž	2 ks
(Vsu)	větrání bývalého skladu, demontáž mřížky, zazdít	2 ks	(O2)	původní dřevěná okna suterénu 2400 x 600 mm, demontáž	2 ks
(S)	světlo, demontáž	3 ks	(O6)	výplň makrolonem do nerezových rámu u závěťří zadního vchodu, 3700 x 2100 a 2300 x 2100, demontáž	
(T)	zvonkové tablo, demontáž	1 ks	(D1)	původní dřevěné dveře do ocelové zárubně, 800/ 1970 mm, demontáž, vybourat práh	1 ks

Situace 1 : 500, pozice pohledu



Hlavní inženýr projektu : Ing.arch. Helena Ruseva		KV-SVISS, s.r.o. Závodu míru 579 360 17 Karlovy Vary Tel., fax. 353 561 698
Zodpovědný projektant : Ing.arch. Helena Ruseva		
Výpracoval : Ing.arch. Helena Ruseva		
Obec : Karlovy Vary		
Kraj : Karlovarský		
Objednatel : Statutární město K.Vary, Moskevská 1, 361 20 Karlovy Vary		
Název díla : 2. MŠ K.Vary, o.p., Vilová 1/346 - opatření z EA - zateplení obvodového pláště		Datum : 03/2013 Stupeň : projekt Zakázka :
Pohled severozápadní 1,2 - stav		Č. výř. : 2 Měr. : 1:100 1:500