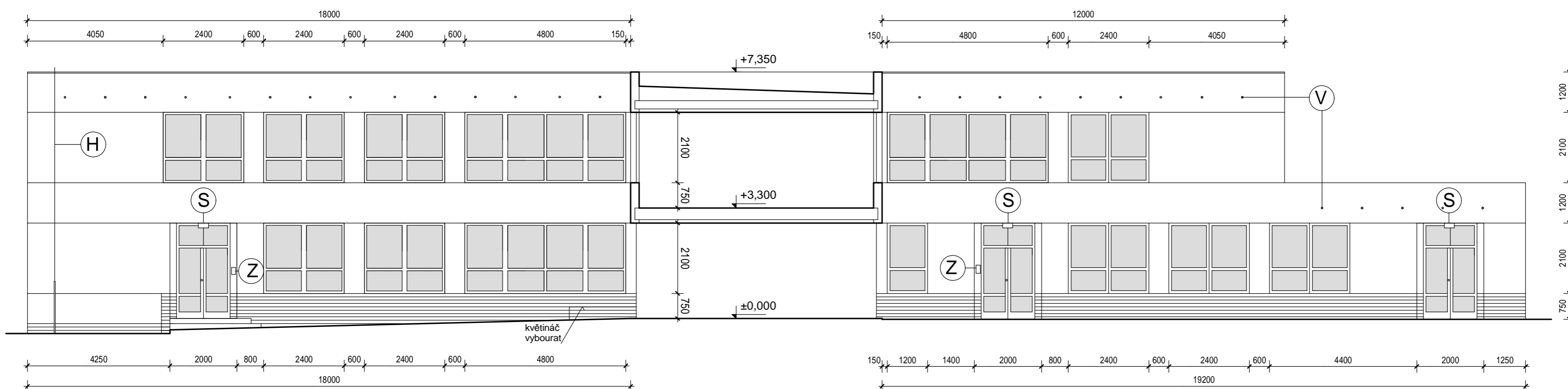
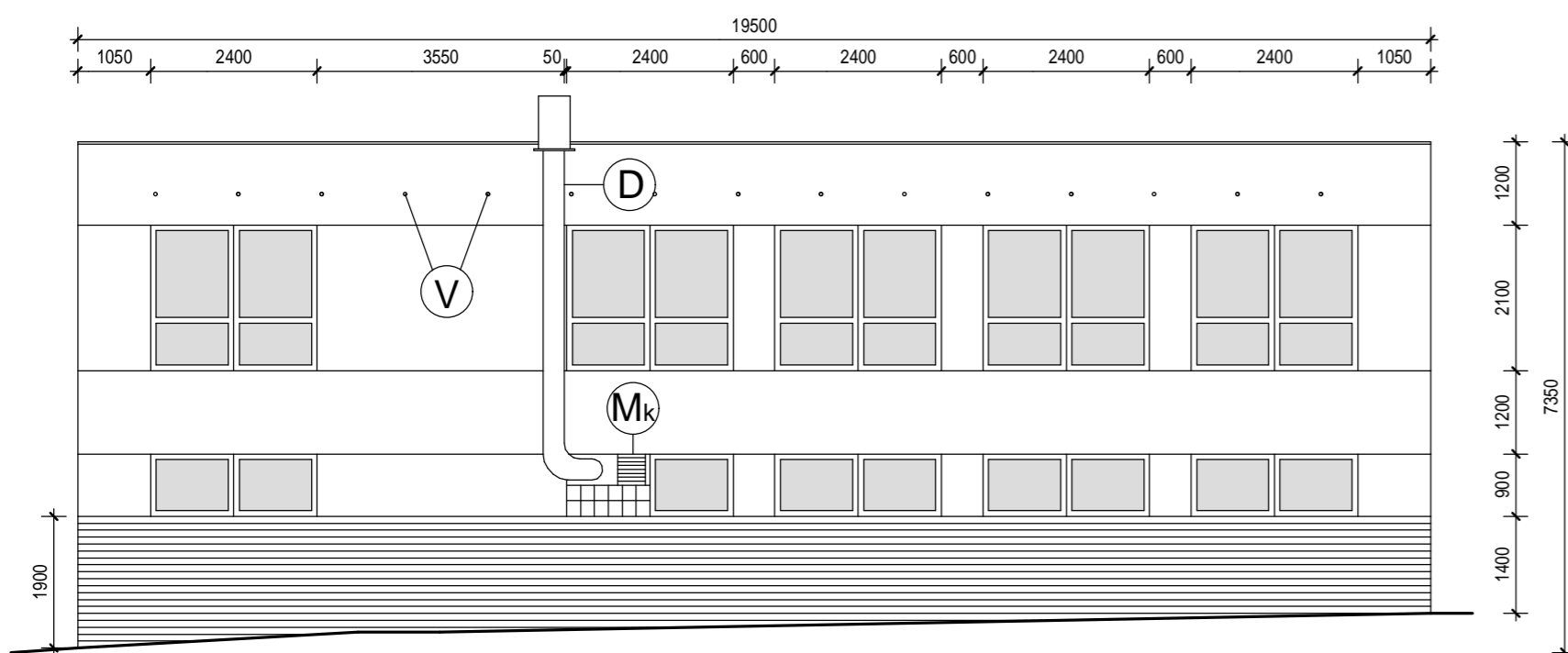


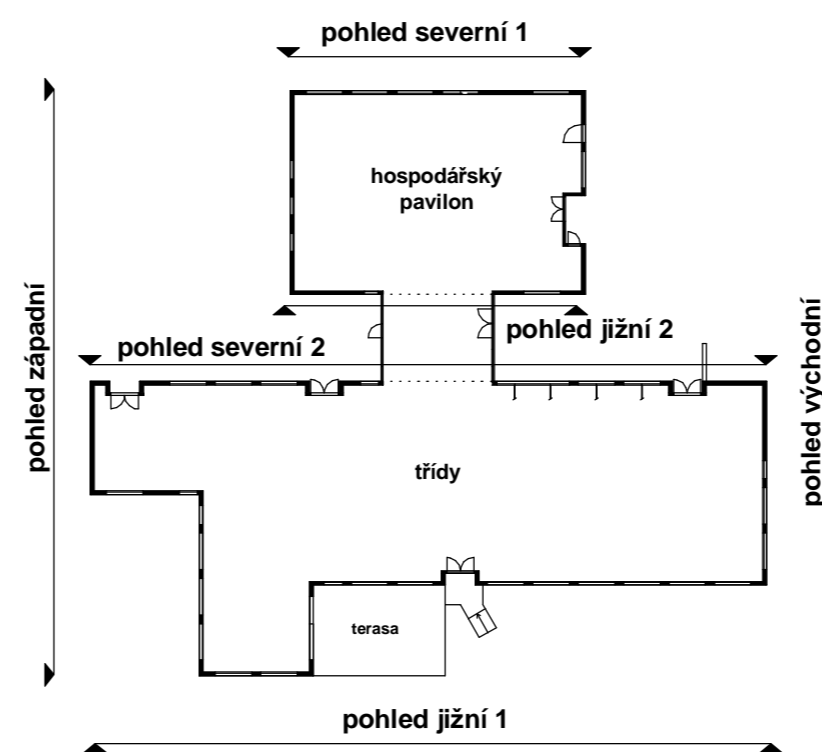
Pohled severní 2



Pohled severní 1



Pozice pohledu



Legenda

- | | |
|--|---|
| (H) hromosvod, demontáž | (Z) zvonkové tablo, demontáž |
| (T) vodovodní potrubí pro zahradní altán, přeložka | (V) větrací otvory prům. do 30 mm, ve vzdálenosti cca 1200 mm |
| (D) odvod od digestoře kuchyně, demontáž | (Vs) větrací otvory prům. 150 mm |
| (P) plynová přípojka | (Mp) větrání předávací stanice, mřížka, demontáž |
| (S) světlo, demontáž | (Vp) větrání předávací stanice, roura |
| (E) skříň elektro | (Kv) vodovodní kohoutek, demontáž |

Hlavní návrh projektu : Ing.arch. Helena Ruseva	KV-SVISS, s.r.o. Závodu míru 579 360 17 Karlovy Vary Tel., fax. 353 561 698
Zodpovědný projektant : Ing.arch. Helena Ruseva	
Vypracoval : Ing.arch. Helena Ruseva	
Obec : Karlovy Vary	
Kraj : Karlovarský	
Objednatel : Statutární město K.Vary, Moskevská 1, 361 20 Karlovy Vary	
Název díla : 2. MŠ K.Vary, o.p., Krušnohorská 16/740 - opatření z EA - zateplení obvodového pláště	Datum : 03/2013 Stupeň : projekt Zakázka :
	Paré č. : Měřítko : 1:100 1:500 Č. výt. : 2
Pohled severní 1, 2 - stav	