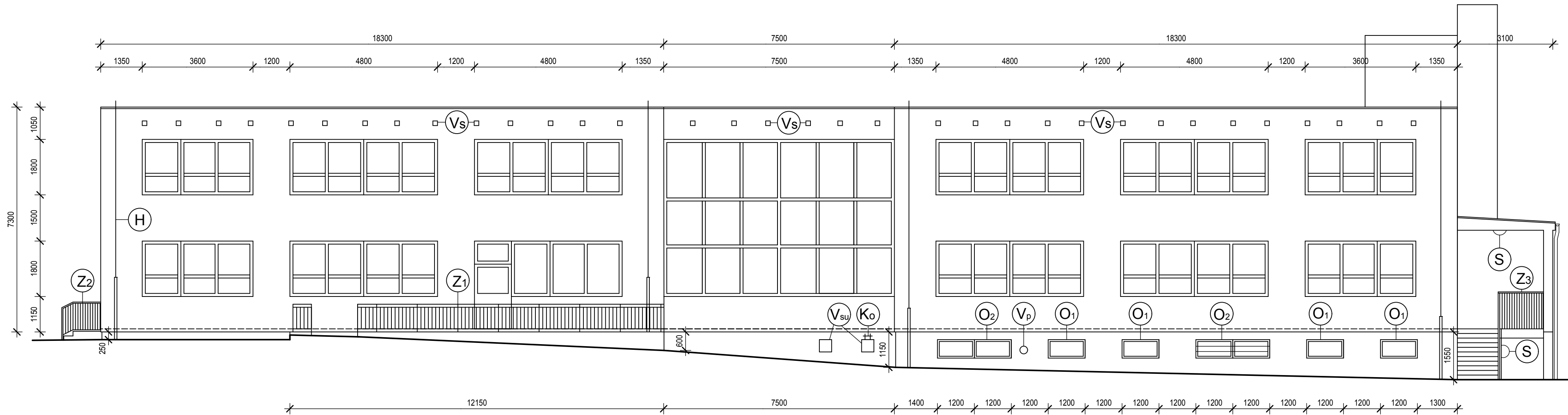


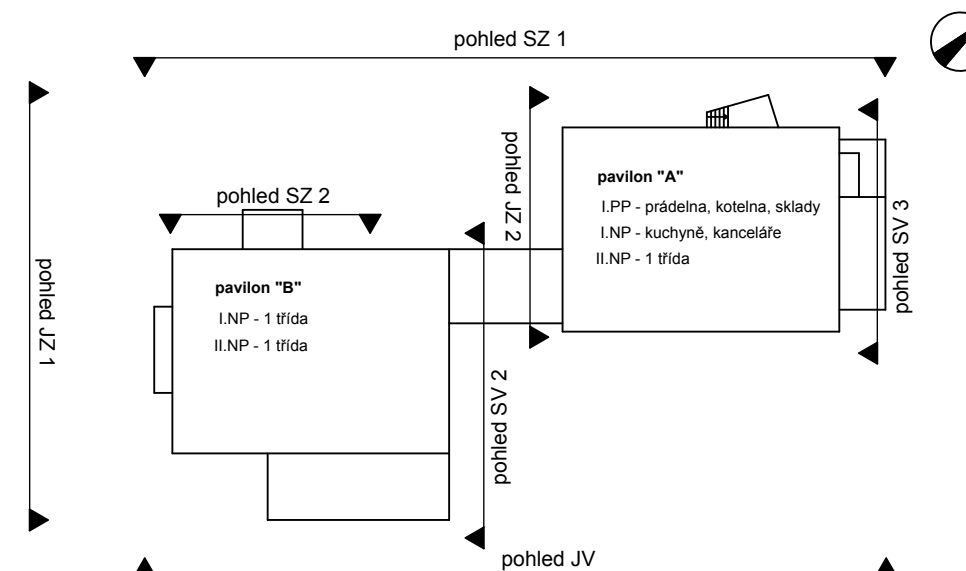
Pohled jihovýchodní



Legenda:

(H)	hromosvod, demontáž	4 ks	(O ₁)	původní dřevěná okna suterénu 1200 x 600 mm, demontáž	4 ks
(Vs)	větrací otvory střešního pláště, 150 x 150 mm, demontáž mřížek	34 ks	(O ₂)	původní dřevěná okna suterénu 2400 x 600 mm, demontáž	2 ks
(Vp)	větrání prádelna, prům. 260 mm demontáž roury, zazdění otvoru	1 ks	(Z ₁)	zábradlí terasy celkem, v = 1 m, dl. = 19 m	
(S)	světlo, demontáž	2 ks	(Z ₂)	zábradlí boční vchod celkem, v = 1,15m, dl. = 3 m	
(Vsu)	větrání suterénu, mřížka 350 x 350 mm, demontáž, zazdívka jednoho otvoru		(Z ₃)	zábradlí hlavní vchod celkem, v = 1,20m, dl. = 9 m	
(Vo)	vývod vody pro zahradu, demontáž				

Situace 1 : 500, pozice pohledu



Hlavní inženýr projektu : Ing.arch. Helena Ruseva		KV-SVISS, s.r.o. Závodu míru 579 360 17 Karlovy Vary Tel., fax. 353 561 698
Zodpovědný projektant : Ing.arch. Helena Ruseva		
Vpracoval : Ing.arch. Helena Ruseva		
Obec : Karlovy Vary		
Kraj : Karlovarský		
Objednatel : Statutární město K.Vary, Moskevská 1, 361 20 Karlovy Vary		
Název díla : 2. MŠ K.Vary, o.p., Vilová 1/346 - opatření z EA - zateplení obvodového pláště		Datum : 03/2013
		Stupeň : projekt
		Zakázka :
		Měř. : 1:100
		Č. výt. : 1
Pohled jihovýchodní - stav		