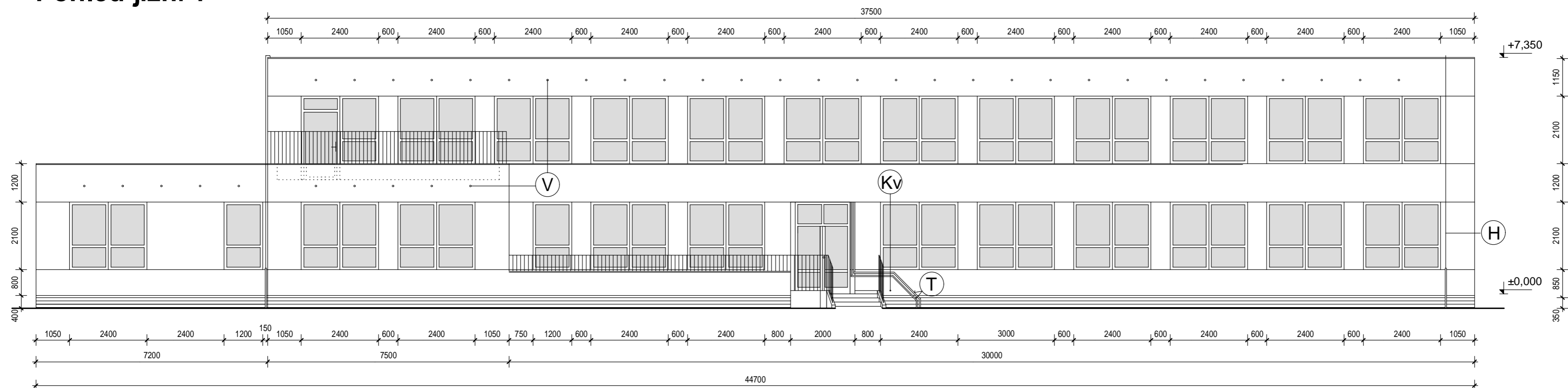
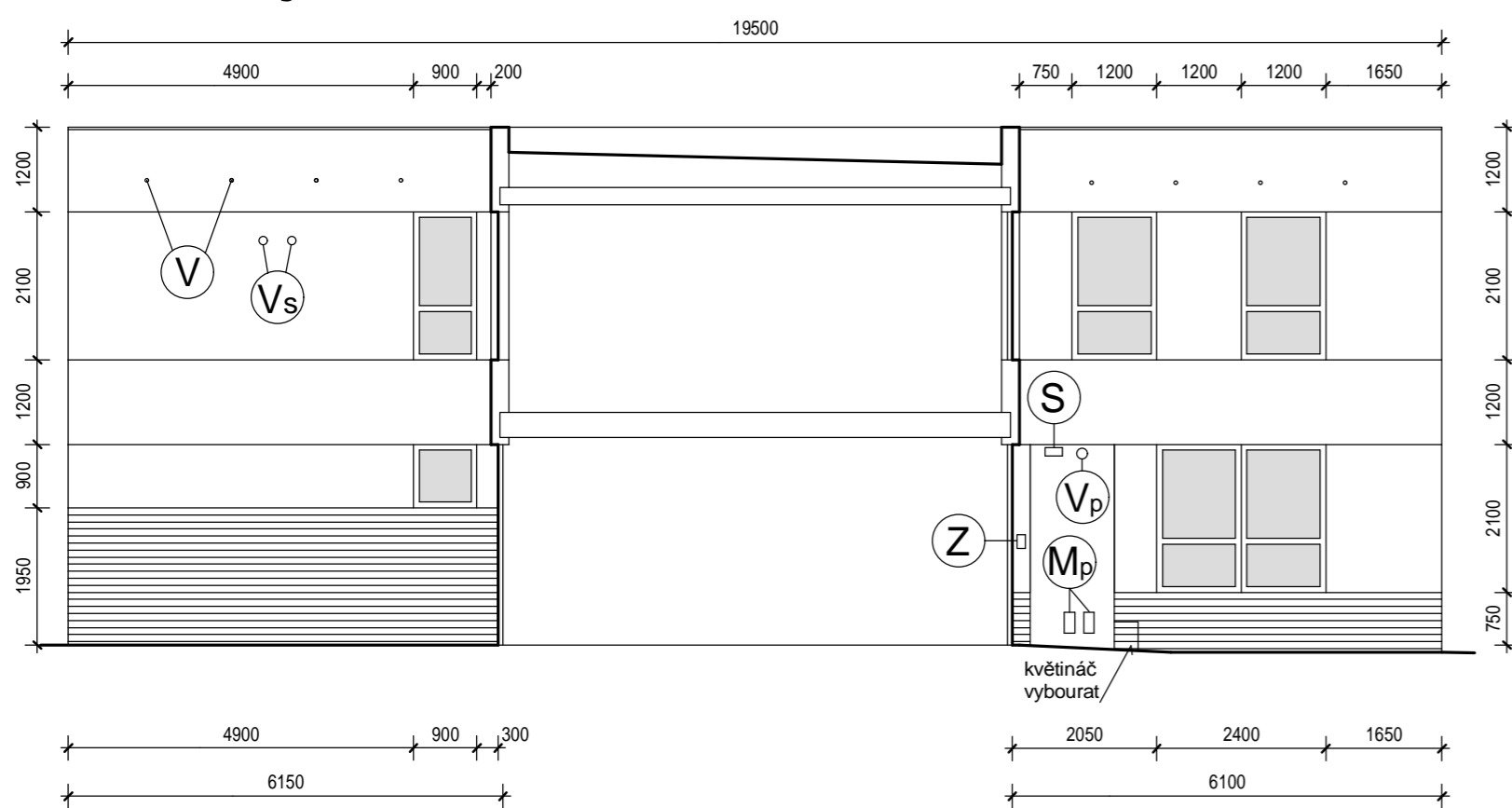


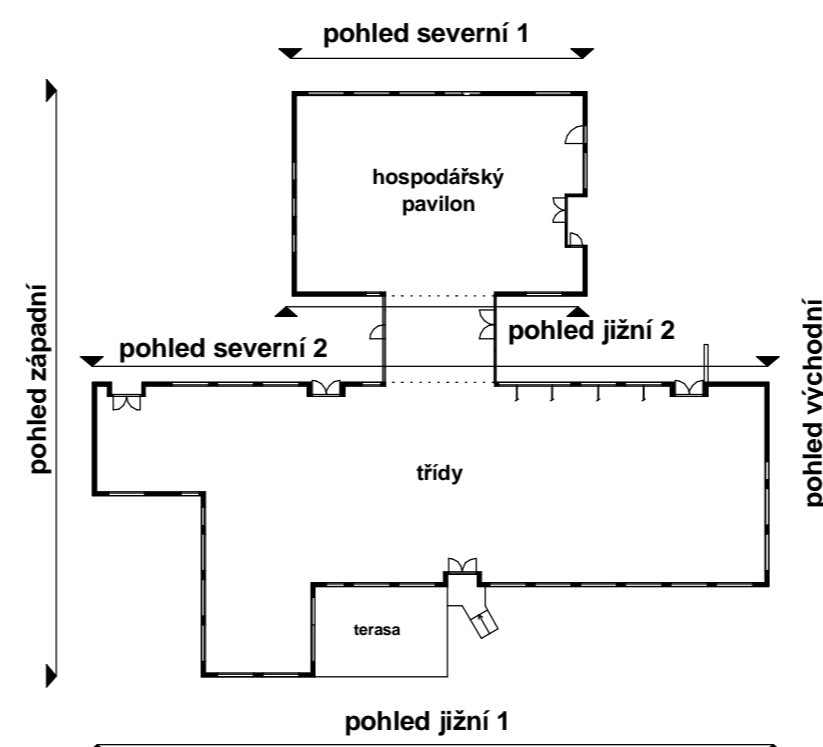
Pohled jižní 1



Pohled jižní 2



Pozice pohledu



Legenda

- | | | | |
|-----|--|------|---|
| (H) | hromosvod, demontáž | (Z) | zvonkové tablo, demontáž |
| (T) | vodovodní potrubí pro zahradní altán, přeložka | (V) | větrací otvory prům. do 30 mm, ve vzdálenosti cca 1200 mm |
| (D) | odvod od digestože kuchyně, demontáž | (Vs) | větrací otvory prům. 150 mm |
| (P) | plynová přípojka | (Mp) | větrání předávací stanice, mřížka, demontáž |
| (S) | světlo, demontáž | (Vp) | větrání předávací stanice, roura |
| (E) | skříně elektro | (Kv) | vodovodní kohoutek, demontáž |

Hlavní inženýr projektu: Ing.arch. Helena Ruseva		KV-SVISS, s.r.o. Závodu míru 579 360 17 Karlovy Vary Tel., fax. 353 561 698
Zodpovědný projektant: Ing.arch. Helena Ruseva		
Výpracoval: Ing.arch. Helena Ruseva		
Obec: Karlovy Vary Kraj: Karlovarský		
Objednatel: Statutární město K.Vary, Moskevská 1, 361 20 Karlovy Vary		
Název díla:	2. MŠ K.Vary, o.p., Krušnohorská 16/740 - opatření z EA - zateplení obvodového pláště	Datum: 03/2013 Stupeň: projekt Zakázka:
Měřítko: 1:100 1:500		Poré č.: Č. výk.: 1
Pohled jižní 1, 2 - stav		