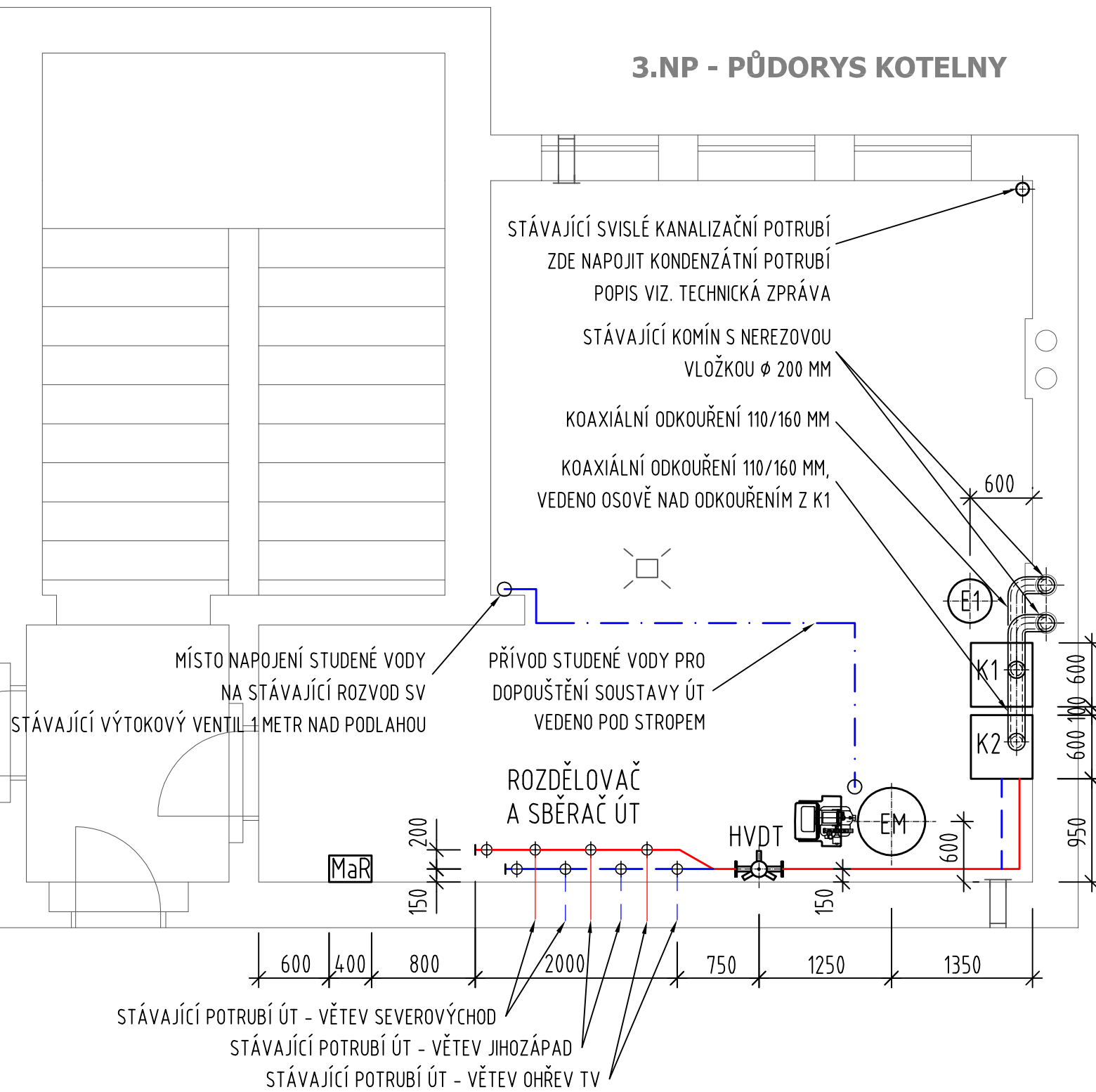


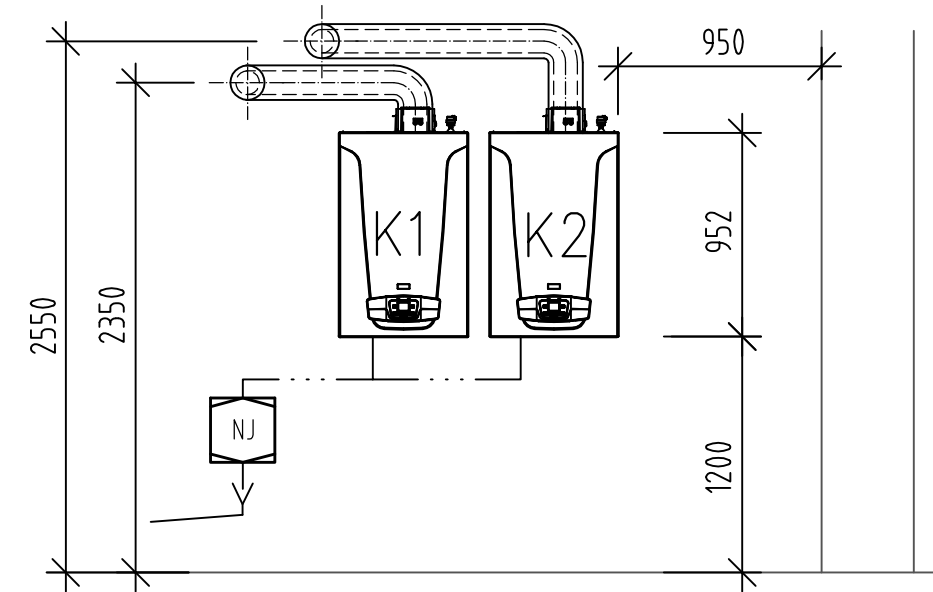
3.NP - PŮDORYS KOTELNY



LEGENDA POTRUBÍ

- NOVÉ PŘÍVODNÍ A ZPĚTNÉ POTRUBÍ TOPNÉ VODY Z OCELOVÝCH TRUBEK BEZEŠVÝCH
- - - j. m. 11 353.0. TEPLOTNÍ SPÁD 70-50 °C
- · - · ROZVOD STUDENÉ VODY Z PLASTOVÝCH TRUBEK PPR, PN16

SCHÉMA ODKOUŘENÍ KOTLŮ



LEGENDA ZAŘÍZENÍ

- K1 KONDENZAČNÍ ZÁVĚSNÝ PLYNOVÝ KOTEL ZN. BAXI TYP LUNA DUO-TEC MP+1,90
- K2 KONDENZAČNÍ ZÁVĚSNÝ PLYNOVÝ KOTEL ZN. BAXI TYP LUNA DUO-TEC MP+1,90
- HDTV HYDRAULICKÝ VYROVŇVAČ DYNAMICKÝCH TLAKŮ, ETL-EKOTHERM II., Max 8,0 m³/h
- E1 EXPANZNÍ NÁDOBA REFLEX NG 50, 6 bar (OBJEM 50 l)
- EM EXPANZNÍ AUTOMAT ZN. REFLEX TYP VARIOMATVS 1/200 S NÁDOBOU 200 LITRŮ
- NJ NEUTRALIZAČNÍ JEDNOTKA PRO ODVOD KONDENZÁTU
- MaR ROZVADEČ MĚŘENÍ A REGULACE

HIP	ZPO	VYPRACOVAL	KRESLIL	Č.PARE
-	ING.R.NOVTNÝ	M.KADOUN	M.KADOUN	
MÍSTO ZŠ 1.máje 58/1, Karlovy Vary				
INVESTOR Město Karlovy Vary, Moskevská 21, Karlovy Vary, 361 20				
OBJEDNATEL Město Karlovy Vary, Moskevská 21, Karlovy Vary, 361 20				
AKCE :				DATUM
Výměna plynových kotlů				10/2018
				STUPEŇ
OBJEKT: 1. máje 58/1, Karlovy Vary, 360 06				DPS
				FORMÁT
DÍLČÍ ČÁST: Ústřední vytápění				2xA4
				MĚŘITKO
OBSAH: Půdorys 3.NP - Kotelna				1:50
				Č.ZAK.
				18049
				PŘÍLOHA Č.
				D.1.4.4-04