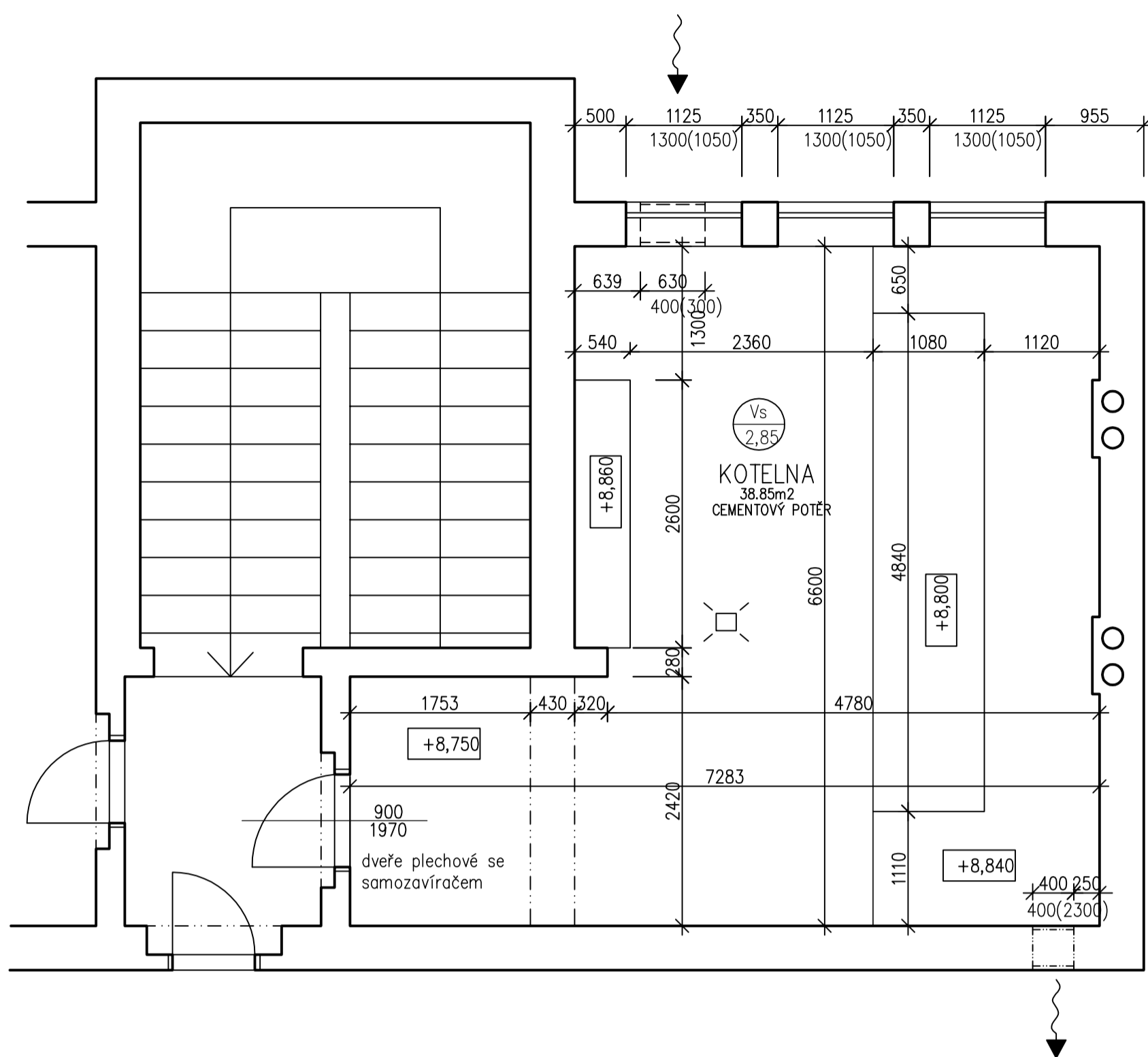


### 3.NP – PŮDORYS KOTELNY STÁVAJÍCÍ STAV



### PODLAHY

(Pd/01)

Podlaha po odsekání soklu

- systémová skladba - 2 x barevný epoxidový nátěr na podlahy prosypané křemičitým pískem.
- Protiskluzné vlastnosti dle DIN 51130 - R10, dle ČSN 74 4505 - koeficient tření KT = min. 0,5.
- Požadavky musí být splněny i při mokřem povrchu.
- vyrovnávací podlahová stěrka 3 mm
- systémový penetrační nátěr
- spádový rychletuhnoucí podlahový potěr na bázi cementu vyztužený vláknem 15 až 60 mm
- vybourat stávající bet. sokl

(Pd/02)

Stávající podlaha

- systémová skladba - 2 x barevný epoxidový nátěr na podlahy prosypané křemičitým pískem
- Protiskluzné vlastnosti dle DIN 51130 - R10, dle ČSN 74 4505 - koeficient tření KT = min. 0,5.
- Požadavky musí být splněny i při mokřem povrchu.
- vyrovnávací podlahová stěrka 3 mm
- systémový penetrační nátěr
- podklad vyspravit spec. opravnou hmotou (modifikovaná cementová hmota) vč. penetrace
- podklad odfrézovat, přebrousit a očistit cca 2 mm

### POVRCHOVÉ ÚPRAVY

(PV1)

Povrchová úprava (stáv. konstr. - stěny nad soklem) - plnoplošné stěrkování:

- navhčení + oškrábání stávající malby
- omytí štětkou a mýdlovou vodou
- penetrační nátěr
- vyspravení nerovností plnoplošně tenkovrstvou stěrkou
- 2 x malba prodyšná, sd<0,1 (min. tech. standard Primalex Plus)

(PV2)

Povrchová úprava (stáv. konstr. - stropy):

- omytí štětkou a mýdlovou vodou
- penetrační nátěr
- 2 x malba, sd<0,1 (min. tech. standard Primalex Plus)

(PV3)

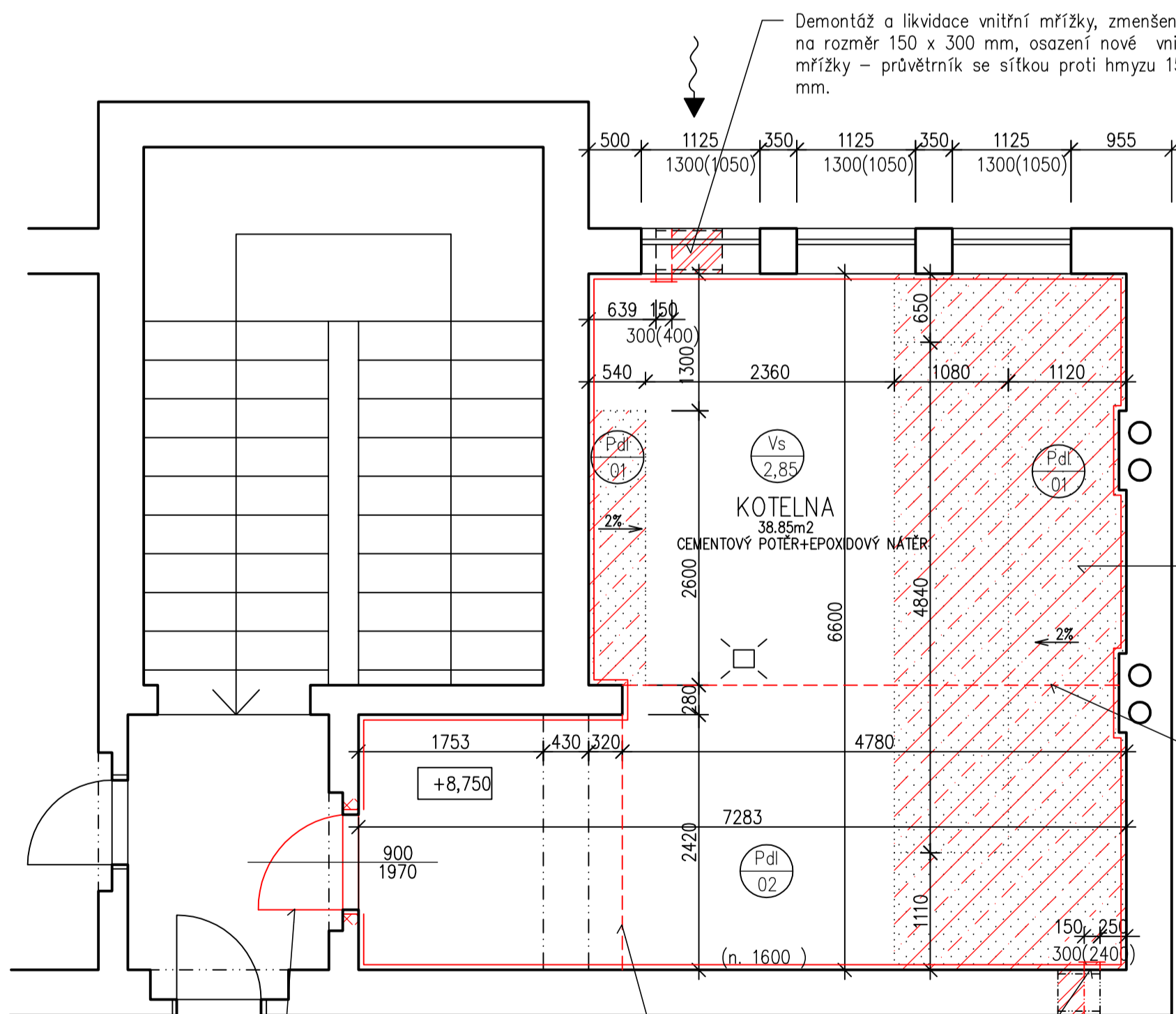
Povrchová úprava soklu (stáv. konstr.):

- odstranění stávající malby
- očištění podkladu
- penetrační nátěr
- plnoplošné vyspravení nerovností a prasklin stěrkou, příp. bandážování
- 2 x malba prodyšná, omyvatelná, sd<0,1, odolnost proti oděru za mokra dle ČSN EN 13 300 - 2. tř., odolnost proti mytí a drhnutí - min. 5000 cyklů (min. tech. standard Balakryl latex univerzál)

### POZNÁMKA:

- po obvodu betonované podlahy vložit pásek z PE tl. 5 mm
- po obvodu místnosti v napojení na stěny provedeny pružné dilatační spoje
- technická zpráva stavební části je součástí technické zprávy č. UT

### 3.NP – PŮDORYS KOTELNY NOVÝ STAV



### LEGENDA MATERIÁLŮ

- Stávající konstrukce
- Bourané konstrukce
- Prostý beton
- Dozdívka z plynosilikátových tvárnic

Nové protipožární dveře vč. zárubně, rozměru 900x1970 mm, garantovaná požární odolnost EIC2DP3

proříznout a upravit smršťovací spáru

Demontáž a likvidace vnitřní mřížky, zmenšení průřezu na rozměr 150 x 300 mm, osazení nové vnitřní větrací mřížky - průvětrník se sítkou proti hmyzu 150 x 300 mm.

| HIP   | ZPO             | VYPRACOVAL | KRESLIL | Č.PARE                            |
|---|-----------------|------------|---------|-----------------------------------|
| -   | Ing. R. Novotná |            |         |                                   |
| <b>MÍSTO</b> ZŠ 1.máje 58/1, Karlovy Vary                         |                 |            |         |                                   |
| <b>INVESTOR</b> Město Karlovy Vary, Moskevská 21, K. Vary, 361 20 |                 |            |         |                                   |
| <b>OBJEDNATEL</b> ZŠ Karlovy Vary, 1. máje 58/1, p.o.             |                 |            |         |                                   |
| <b>AKCE:</b> <b>Výměna plynových kotlů</b>                        |                 |            |         | <b>DATUM</b> 10/2018              |
|   |                 |            |         | <b>STUPEŇ</b> DPS                 |
| <b>OBJEKT:</b> 1. máje 58/1, Karlovy Vary, 360 06                 |                 |            |         | <b>FORMÁT</b> 4x44                |
| <b>DÍLČÍ ČÁST:</b> C - Stavební úpravy                            |                 |            |         | <b>MĚŘITKO</b> 1:50               |
| <b>OBSAH:</b> <b>Půdorys kotelny</b>                              |                 |            |         | <b>Č.ZAK.</b> 18049               |
|   |                 |            |         | <b>PŘÍLOHA Č.</b> <b>D.1.1-01</b> |