

půdorys suterénu

Pdl
01

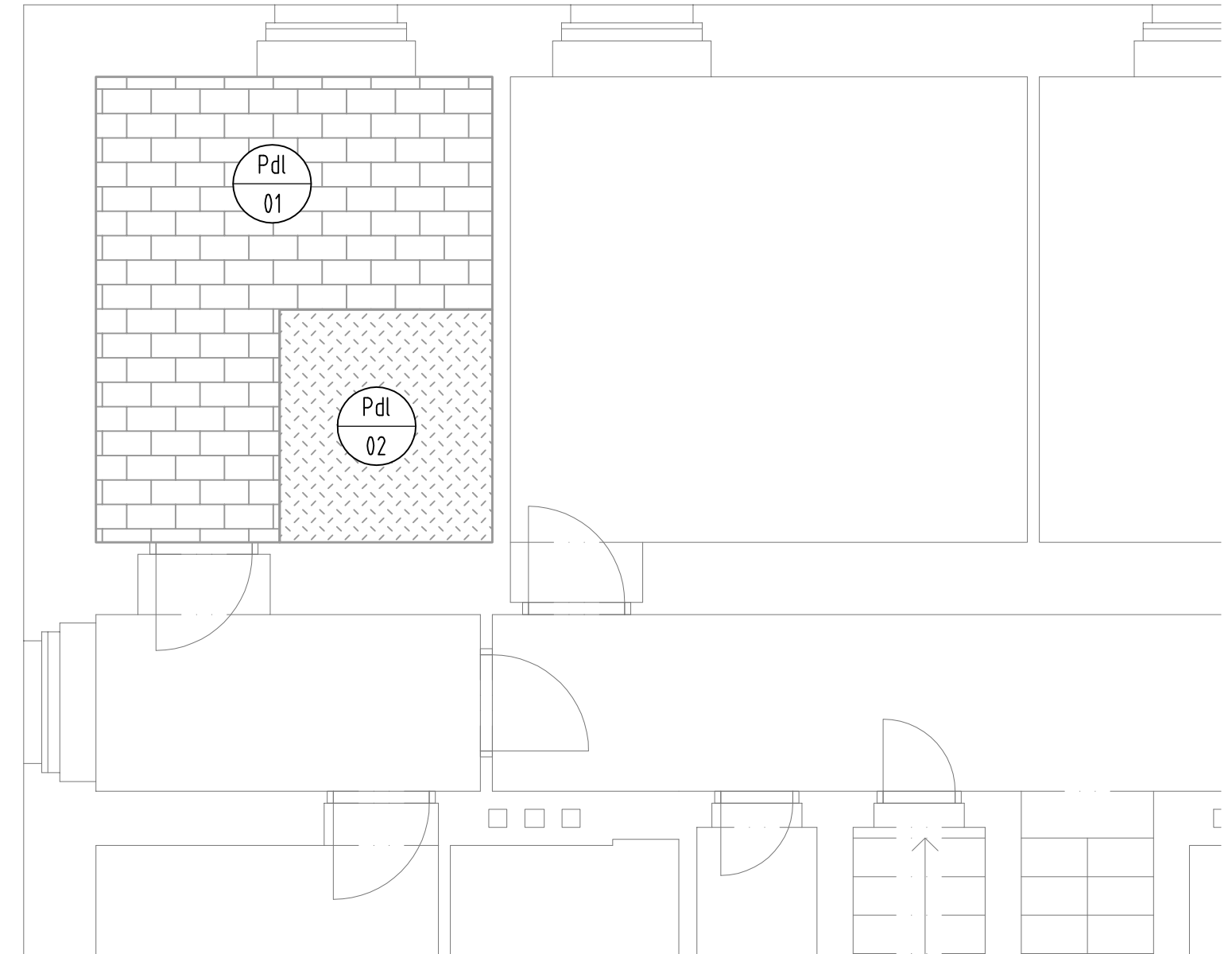
Podlaha se stávající dlažbou

- keramická dlažba Rako taurus granit mat spárovaná weber.color comfort 9 mm
- lepidlo na dlažbu weber.col max 2 vč. penetrace weber.podklad A
- samonivelační modifikovaná cementová hmota weber.floor 4150 10 mm
- penetrační nátěr weber.podklad haft
- uvolněné dlaždice odstranit, znovu přilepit nebo vyspravit chybějící výtlučky weber .bat opravnou hmotou (modifikovaná cementová hmota) vč. penetrace weber.podklad A
- stávající dlažbu očistit, odmastit
- poklepem na původní dlažbu zjistit její pevnost a soudržnost.

Pdl
02

Podlaha po odsekaném soklu

- keramická dlažba Rako taurus granit mat spárovaná weber.color comfort 9 mm
- lepidlo na dlažbu weber.col max 2 vč. penetrace weber.podklad A
- samonivelační modifikovaná cementová hmota weber.floor 4150 10 mm
- penetrační nátěr weber.podklad haft
- podklad vyspravit weber .bat opravnou hmotou (modifikovaná cementová hmota) vč. penetrace weber.podklad A do úrovně stávající dlažby
- podklad očistit očistit



POV
01

Povrchová úprava stěn:

- otlučení odfouklých míst, vyspravení omítky - cca 50 % plochy
- navlhčení + oškrábání stávající malby
- omytí štětkou a mýdlovou vodou
- penetrační nátěr
- vyspravení nerovností plnoplošně tenkovrstvou stěrkou KNAUF F Plus
- malba (barva dle přání uživatele)

POV
02

Povrchová úprava stropu:

- otlučení nesoudržných částí omítek, vyspravení odstraněných částí - cca 30 % plochy
- navlhčení + oškrábání stávající malby
- omytí štětkou a mýdlovou vodou
- penetrační nátěr
- vyspravení nerovností a prasklin stěrkou, příp. bandážování
- malba

HIP	ZPO	VYPRACOVAL	KRESLIL	Č.PARE	
-	ING.R.NOVOVNÝ	M.KADOUN	M.KADOUN		
MÍSTO	Speciální škola Mozartova čp.346/7, 36001 Karlovy Vary				
INVESTOR	Statutární město K. Vary, Moskevská 21, K. Vary				
OBJEDNATEL	Statutární město K. Vary, Moskevská 21, K. Vary				
AKCE :	Rekonstrukce plynové kotelný výměna starých plynových kotlů			DATUM	07/2017
OBJEKT:	Mozartova čp.346/7, 36001 Karlovy Vary			STUPEŇ	DPS
DÍLČÍ ČÁST:	stavební úpravy			FORMÁT	2 A4
OBSAH:	Půdorys tech. místnosti			MĚŘITKO	1:50
				Č.ZAK.	17030
				PŘÍLOHA Č.	D.1.4.4-05

energo plan
PROJEKTOVÁ A INŽENÝRSKÁ KANCELÁŘ
BLAHOŠLAVOVA 89/17, 360 09 KARLOVY VARY
tel: 353 232 701
e-mail : energoplan@energoplan.cz