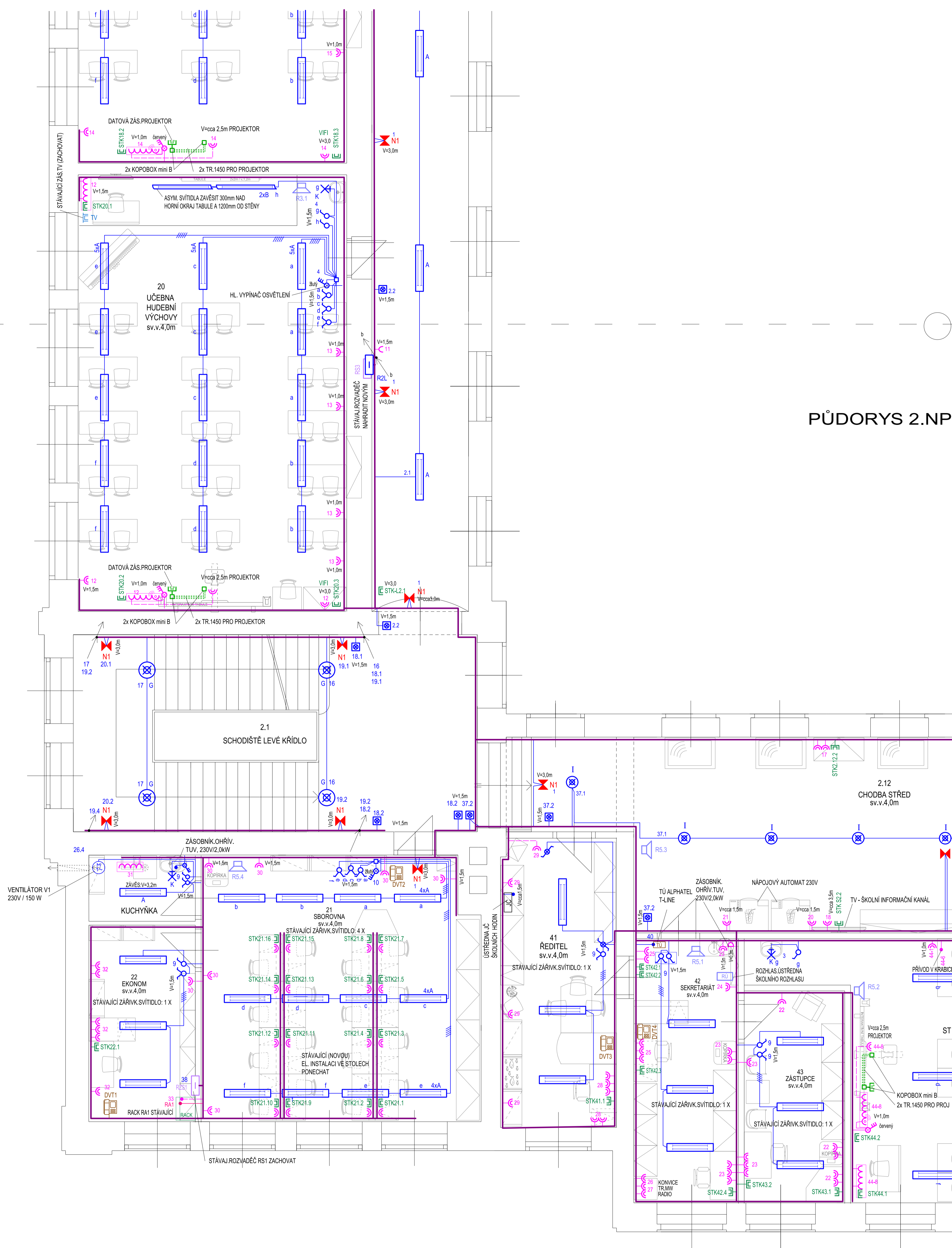
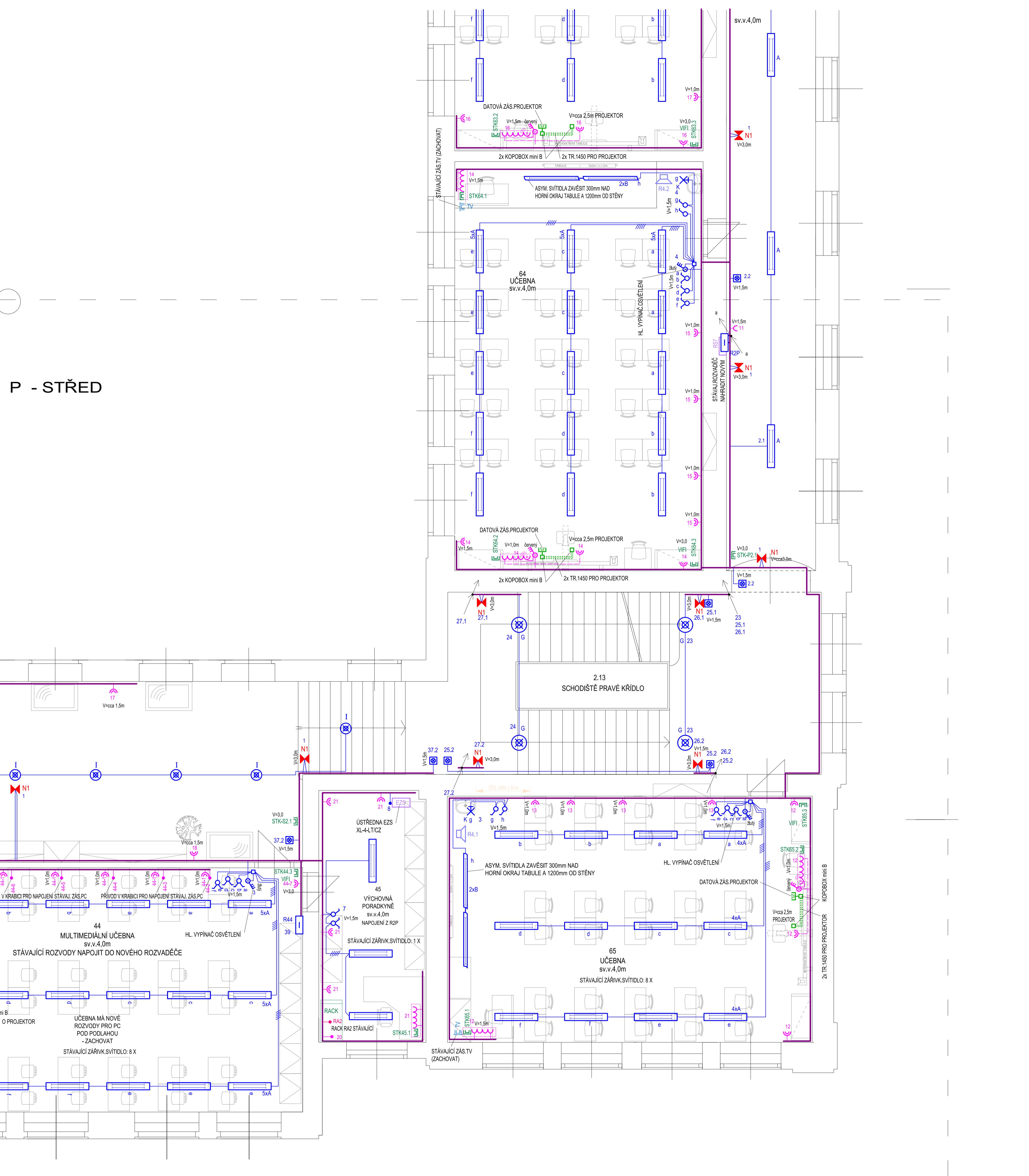


# PŮDORYS 2.NP



- VVODY Z R2L:**
- 1 - CYKY-J3 x 1.5 - SV.OBV./NO
  - 2.1 - CYKY-J3 x 1.5 - SV.OBV./CHODBA
  - 2.2 - CYKY-O 3 x 1.5 - TLAČITKA OVL. SV.CHODBA
  - 2.2.2.3 - CYKY-J5 x 1.5 - OVL. SV.CHODBA Z OŠT
  - 3 - CYKY-J5 x 1.5 - SV.OBV./LŮŽEBNA
  - 4 - CYKY-J5 x 1.5 - SV.OBV./LŮŽEBNA
  - 5 - CYKY-J5 x 1.5 - SV.OBV./LŮŽEBNA
  - 6 - CYKY-J3 x 1.5 - SV.OBV./KABINET
  - 7 - CYKY-J3 x 1.5 - SV.OBV./SOC.ZAR.
  - 8 - CYKY-J3 x 1.5 - SV.OBV./KANCELÁŘE
  - 9 - CYKY-J3 x 1.5 - SV.OBV./KANCEL.
  - 10 - CYKY-J5 x 1.5 - SV.OBV./SBOROVNA
  - 11 - CYKY-J3 x 2.5 - ZÁS.OBV./CHODBA
  - 12 - CYKY-J3 x 2.5 - ZÁS.OBV./LŮŽEBNA
  - 13 - CYKY-J3 x 2.5 - ZÁS.OBV./LŮŽEBNA
  - 14 - CYKY-J3 x 2.5 - ZÁS.OBV./LŮŽEBNA
  - 15 - CYKY-J3 x 2.5 - ZÁS.OBV./LŮŽEBNA
  - 16 - CYKY-J3 x 2.5 - ZÁS.OBV./KABINET
  - 17 - CYKY-J3 x 2.5 - ZÁS.OBV./CHODBA STŘED
  - 18 - CYKY-J3 x 2.5 - ZÁS.OBV./CHODBA STŘED
  - 19 - CYKY-J3 x 2.5 - SOC.ZAR.
  - 20 - CYKY-J3 x 2.5 - ZÁS.OBV./NAPOJ.AUT.
  - 21 - CYKY-J3 x 2.5 - ZÁS.OBV./NAPOJ.AUT.
  - 22 - CYKY-J3 x 2.5 - ZÁS.OBV./KANCEL.
  - 23 - CYKY-J3 x 2.5 - ZÁS.OBV./KANCEL.
  - 24 - CYKY-J3 x 2.5 - ZÁS.OBV./KANCEL.-RU
  - 25 - CYKY-J3 x 2.5 - ZÁS.OBV./KANCEL.
  - 26 - CYKY-J3 x 2.5 - ZÁS.OBV./KANCEL.
  - 27 - CYKY-J3 x 2.5 - ZÁS.OBV./KANCEL.
  - 28 - CYKY-J3 x 2.5 - ZÁS.OBV./KANCEL.
  - 29 - CYKY-J3 x 2.5 - ZÁS.OBV./KANCEL.
  - 30 - CYKY-J3 x 2.5 - ZÁS.OBV./KANCEL.
  - 31 - CYKY-J3 x 2.5 - ZÁS.OBV./KANCEL.
  - 32 - CYKY-J3 x 2.5 - ZÁS.OBV./KANCEL.
  - 33 - CYKY-J3 x 2.5 - ZÁS.OBV./KANCEL.-RACK RA1
  - 34 -
  - 35 -
  - 36 -
  - 37.1 - CYKY-J3 x 1.5 - SV.OBV./CHODBA STŘED
  - 37.2 - CYKY-O 3 x 1.5 - TLAČITKA OVL. SV.CHODBA STŘED
  - 2.1.2.3 - CYKY-J5 x 1.5 - OVL. SV.CHODBA Z OŠT
  - 38 - CYKY-J5 x 6 - STAVAJICI RST - EKONOM
  - 39 - CYKY-J5 x 6 - MULTIMED.LŮŽEBNA ROZVÁDEČ R44
  - 40 - CYKY-J3 x 1.5 - TU
  - 41 - NÁPAJEČ DVT
  - H07V - U6 z/81 - DOPLN. POSPOJOVÁNÍ - SOC.ZAR.
  - H07V - U6 z/81 - DOPLN. POSPOJOVÁNÍ - RACK RA1
- VVODY Z R2P:**
- 1 - CYKY-J3 x 1.5 - SV.OBV./NO
  - 2.1 - CYKY-J3 x 1.5 - SV.OBV./CHODBA
  - 2.2 - CYKY-O 3 x 1.5 - TLAČITKA OVL. SV.CHODBA
  - 2P.2.3 - CYKY-J5 x 1.5 - OVL. SV.CHODBA Z OŠT
  - 3 - CYKY-J5 x 1.5 - SV.OBV./LŮŽEBNA
  - 4 - CYKY-J5 x 1.5 - SV.OBV./LŮŽEBNA
  - 5 - CYKY-J5 x 1.5 - SV.OBV./LŮŽEBNA
  - 6 -
  - 7 - CYKY-J3 x 1.5 - SV.OBV./KABINET 45
  - 8 - CYKY-J3 x 1.5 - EZS KABINET 45
  - 9 - CYKY-J3 x 1.5 - SV.OBV./SOC.ZAR.
  - 10 -
  - 11 - CYKY-J3 x 2.5 - ZÁS.OBV./CHODBA
  - 12 - CYKY-J3 x 2.5 - ZÁS.OBV./LŮŽEBNA
  - 13 - CYKY-J3 x 2.5 - ZÁS.OBV./LŮŽEBNA
  - 14 - CYKY-J3 x 2.5 - ZÁS.OBV./LŮŽEBNA
  - 15 - CYKY-J3 x 2.5 - ZÁS.OBV./LŮŽEBNA
  - 16 - CYKY-J3 x 2.5 - ZÁS.OBV./LŮŽEBNA
  - 17 - CYKY-J3 x 2.5 - ZÁS.OBV./LŮŽEBNA
  - 18 - CYKY-J3 x 2.5 - ZÁS.OBV./LŮŽEBNA
  - 19 - CYKY-J3 x 2.5 - SOC.ZAR.
  - 20 - CYKY-J3 x 2.5 - ZÁS.OBV./KABINET - RACK RA2
  - 21 - CYKY-J3 x 2.5 - ZÁS.OBV./KABINET 45
  - 22 - CYKY-J3 x 1.5 - SV.OBV./SBOROVNA 61
- H07V - U6 z/81 - DOPLN. POSPOJOVÁNÍ - SOC.ZAR.**
- H07V - U6 z/81 - DOPLN. POSPOJOVÁNÍ - RACK RA2

P - STŘED



VÝVODY Z R44:

44-1 - CYKY-J 3 x 2,5 - ZÁS.OBV. PC UČEBNA
44-2 - CYKY-J 3 x 2,5 - ZÁS.OBV. PC UČEBNA
44-3 - CYKY-J 3 x 2,5 - ZÁS.OBV.PC UČEBNA
44-4 - CYKY-J 3 x 2,5 - ZÁS.OBV. PC UČEBNA
44-5 - CYKY-J 3 x 2,5 - ZÁS.OBV. PC UČEBNA
44-6 - CYKY-J 3 x 2,5 - ZÁS.OBV. PC UČEBNA
44-7 - CYKY-J 3 x 2,5 - ZÁS.OBV. PC UČEBNA
44-8 - CYKY-J 3 x 2,5 - ZÁS.OBV. PC UČEBNA

Zodp. proj.: Drahomír Holoubek, IČ: 617 92 951		<b>PROJEKTOVÁ KANCELÁŘ</b> Drahomír Holoubek Závodní míra 584/7, tel.775 655 599 38017 KARLOVY VARY - STARÁ ROLE	
Objednatel:		Investor: Základní škola Dukelských hrdinů, Moskevská 25, K.Vary	
KÚ:	Karlovarský	MÚ:	K.Vary
Stavba:	ZÁKLADNÍ ŠKOLA DUKELSKÝCH HRDINŮ MOSKEVSKÁ 25, KARLOVY VARY REKONSTRUKCE EL.INSTALACE		Formát: 05 / 2015
Objekt:	Díleční část: D.1.4.4 - SILNOPROUDÁ A SLABOPROUDÁ ELEKTROTECHNIKA		Datum: 05 / 2015
Obsah:	PŮDORYS 2.NP - STŘED		Čís.zakázky: 14 / 15
			Proj.stupeň: PROJEKT.DOKUM.
			Měřítok: Číslo výkresu: D.1.4.4 / 10