

24. 06. 2026

Příloha k č. 1104/110D/26

REGISTRACE MČA

KARLOVY VARY

116

FLEX dopravně inženýrské služby s.r.o., Rosnická 118., 360 10 Karlovy Vary
Tel, fax: 353569231, 353569632 OR Plzeň, oddíl C, vložka 7402
E-mail: info@flexkv.cz WWW: flexkv.cz

Návrh dopravního opatření

Stavba: KV, Nejdek, nové podzemní vedení kabelu NN

- podélný výkop v ost.plochách
- podélný výkop v chodníku
- překop MK po polovinách (překop chodníku vstupy do objektů)
- osazení SDZ B28

Realizace: Krugostav s.r.o.
Uhřetěves, Praha

Dopravní značení se navrhuje dle příloh s tím, že:

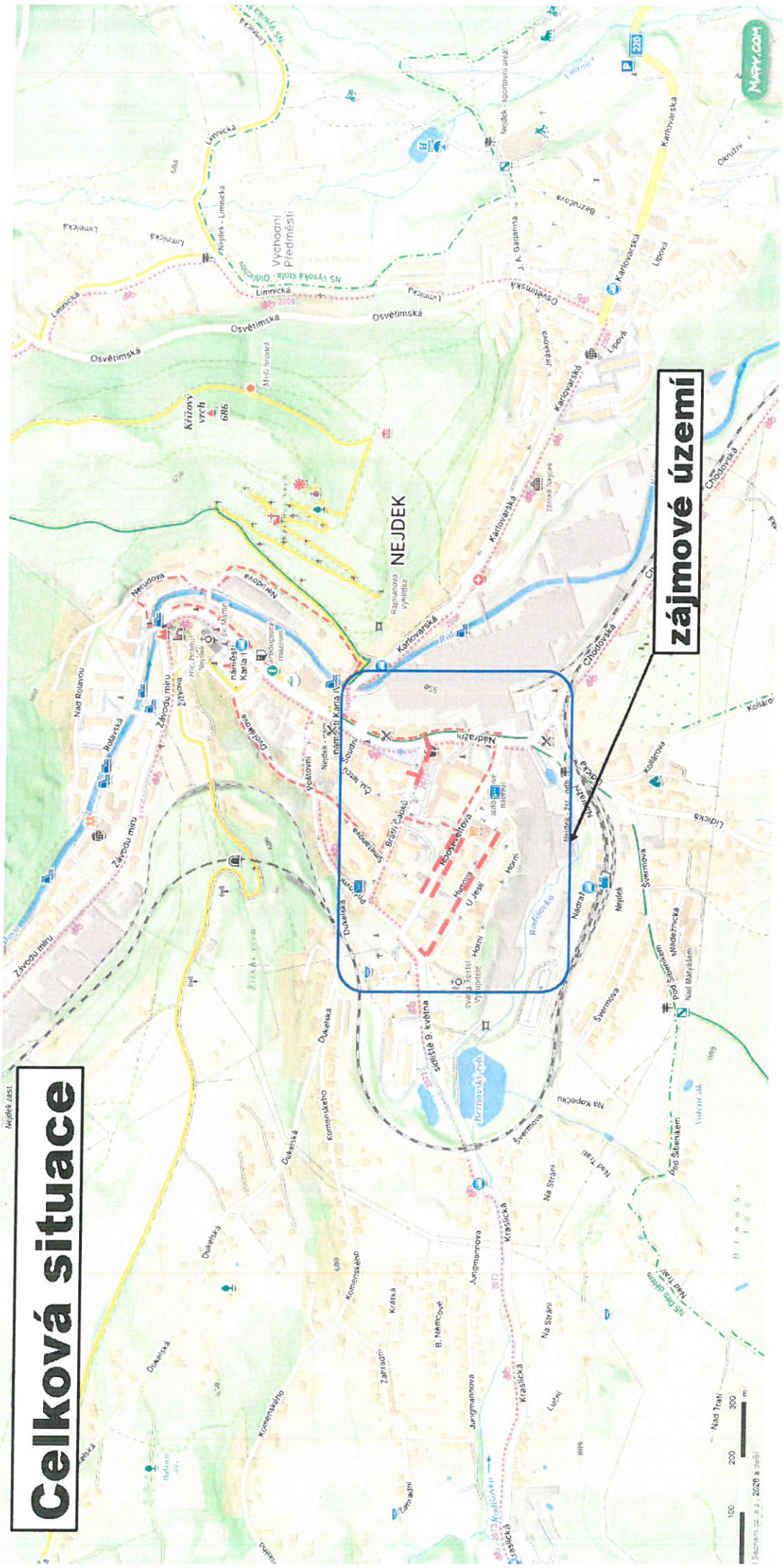
1. podélný výkop v ost.plochách bude po celé délce zabezpečen pomocí zábran Z2 (popř Z4+páska) a SDZ A15. Přes vjezdy do objektů budou položeny pojezdové plechy a na vstupy přechodové lávky
2. podélný výkop v chodníku bude prováděn s tím, že zbyde pro průchod pěších minimálně 0,9m a pokud bude zbudován chodník náhradní pomocí směrových desek Z4 a výstražné pásy. Budou osazeny SDZ A15 v kombinaci s A6b. Na vstupy do objektů budou použity přechodové lávky
3. překop MK po polovinách bude prováděn s tím, že zbyde pro průjezd vozidel minimálně 2,75 metru a po celé délce budou zabezpečeny pomocí směrových desek Z4 se zábranou Z2 a SDZ A15 v kombinaci s A6b. Na překopanou polovinu bude položen pojezdový plech, nebo bude komunikace zhutněna do pojezdového stavu
4. minimálně 7 dní před zahájením výkopových prací budou osazeny SDZ B28 v kombinaci s E13 (platí od datum)
5. v případě potřeby zajistí dodavatel prací krátkodobé ruční řízení provozu pomocí náležitě poučených a vybavených pracovníků (průjezd IZS)
6. dopravní značky reflexní, základní velikost
7. vzdálenosti dle TP 66 – II. vydání
8. světla typ I.

Vyjádření Policie ČR-DI Karlovy Vary:

Zbyněk Morávek
Karlovy Vary 9.6.2026

24. 06. 2026

Průběh č. 14048/007/26
MAGISTRÁT
KARLOVY VARY



Celková situace

zájmové území

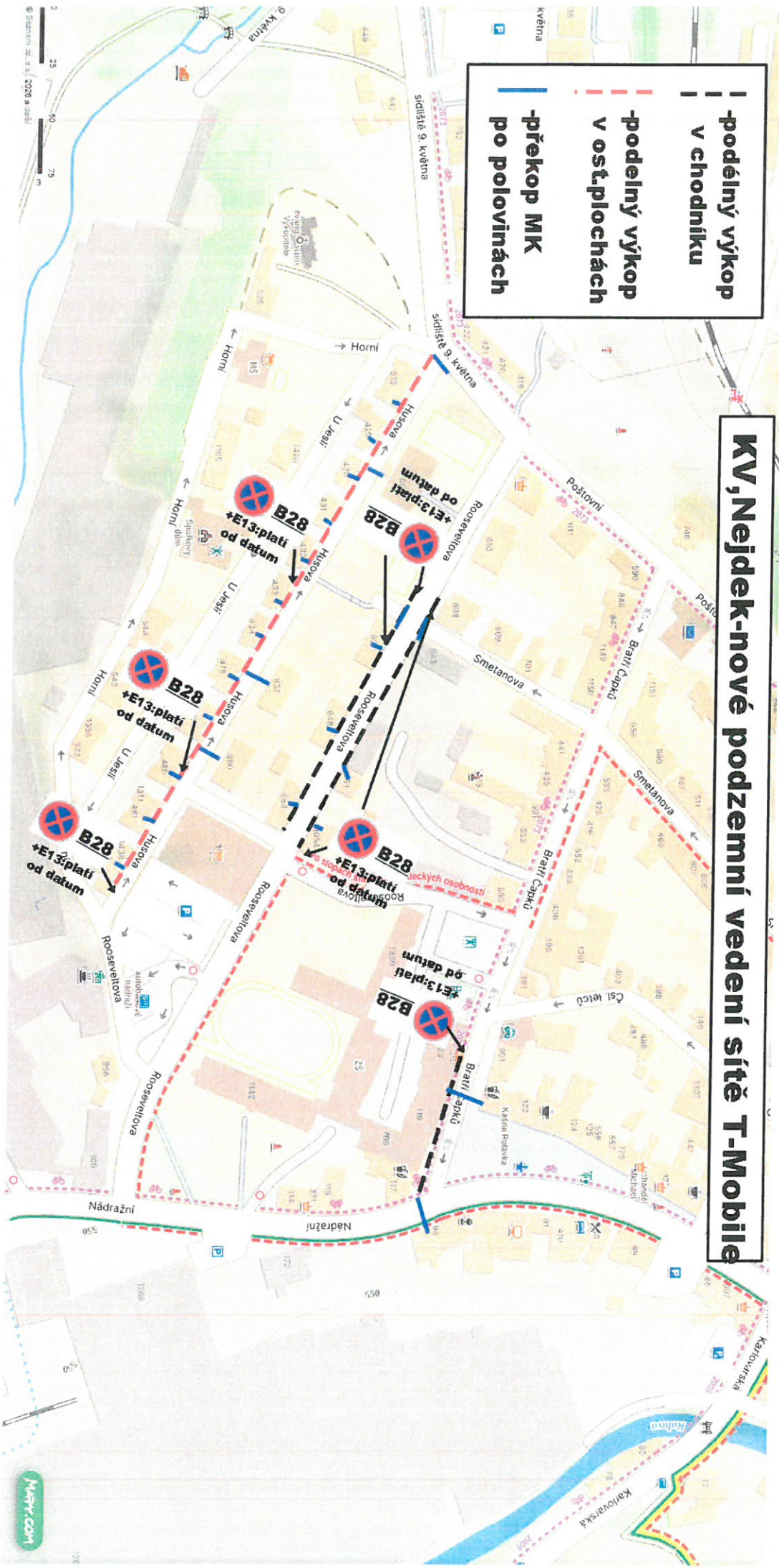
0 100 200 300 m
Měřítko 1:2000

24. 06. 2026

Priloha k č. 11049/002/16
316

KV, Nejedek-nové podzemní vedení sítě T-Mobile

- podélný výkop v chodníku
- - - podélný výkop v ostř. plochách
- překop MK po polovinách

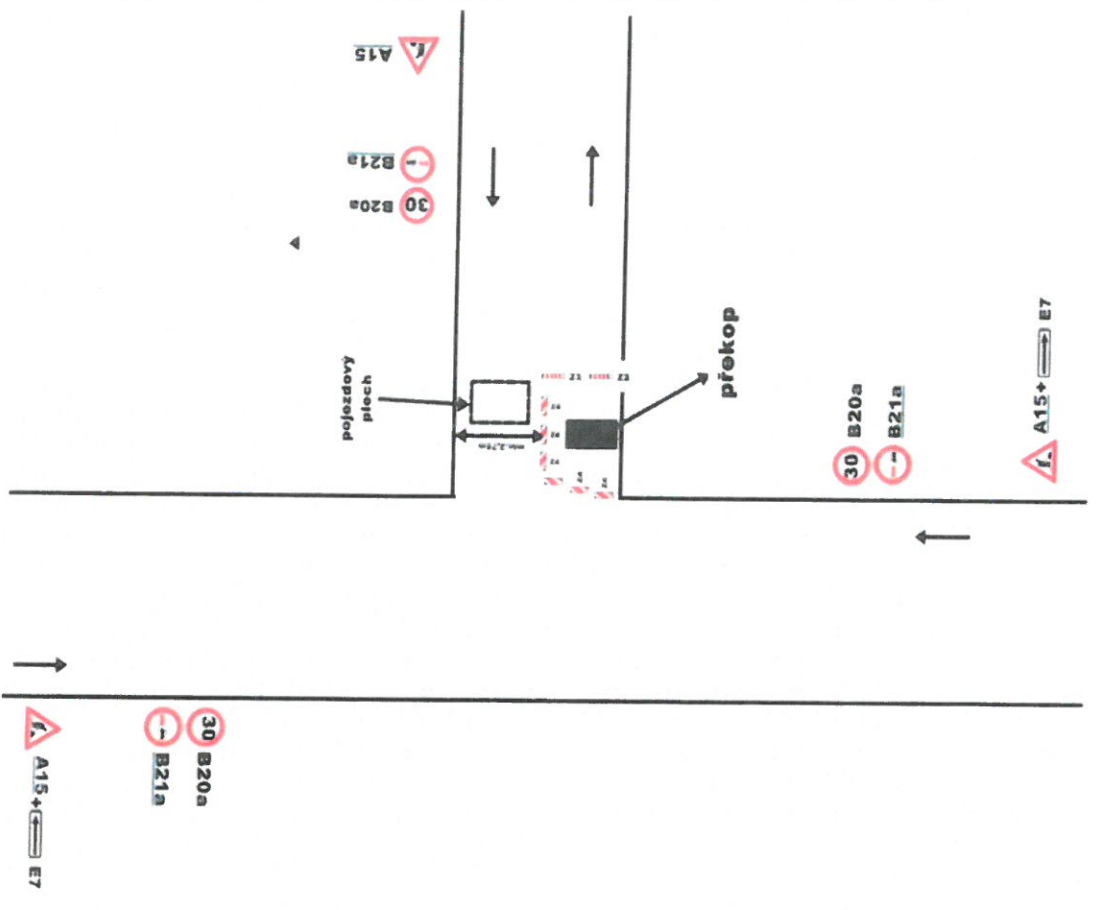
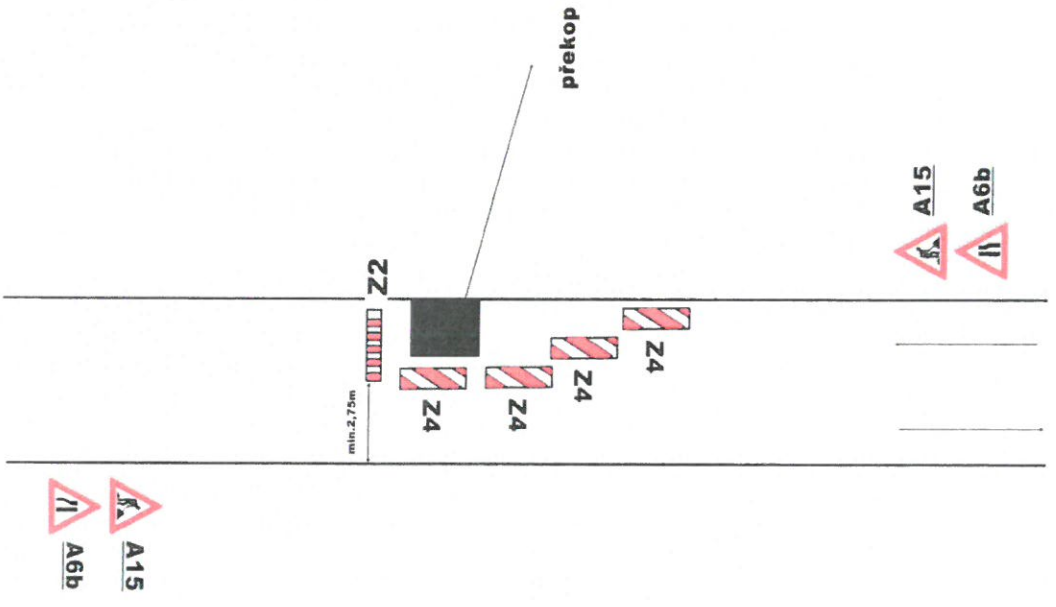


24. 06. 2026

Průcha k č. 11049102/26
M. P. P. H/6

překop po polovinách

překop po polovinách



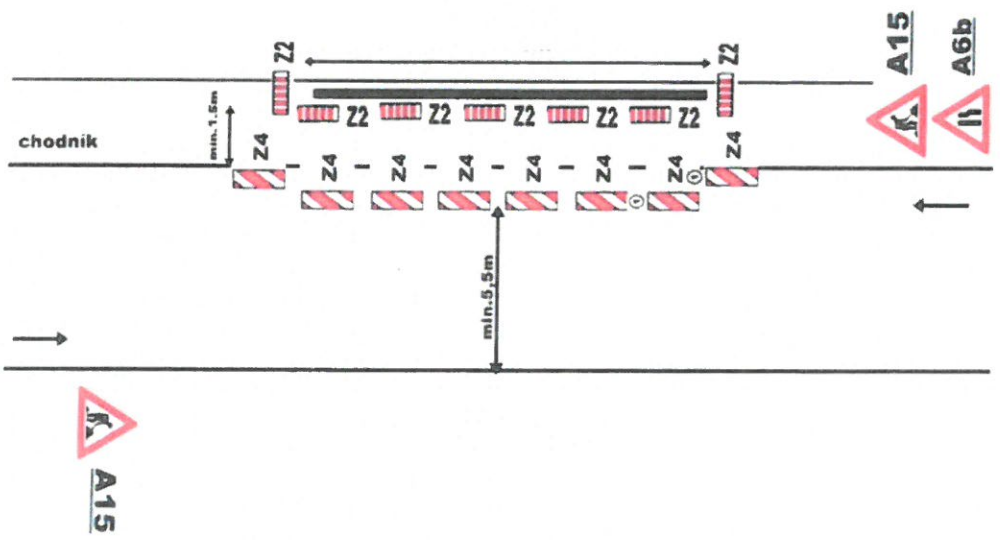
24.06.2026

Příloha k čj. 14079/00D/26

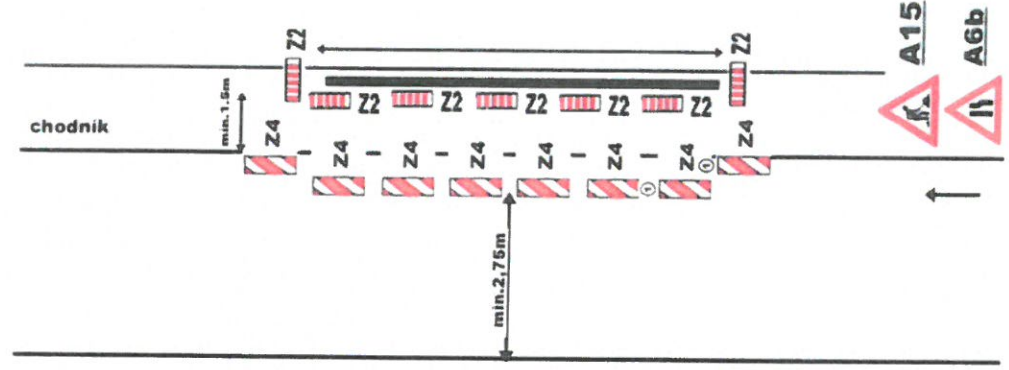
SAKRAVIA

5/16

podélný výkop v chodníku s chodníkem náhradním



podélný výkop v chodníku s chodníkem náhradním

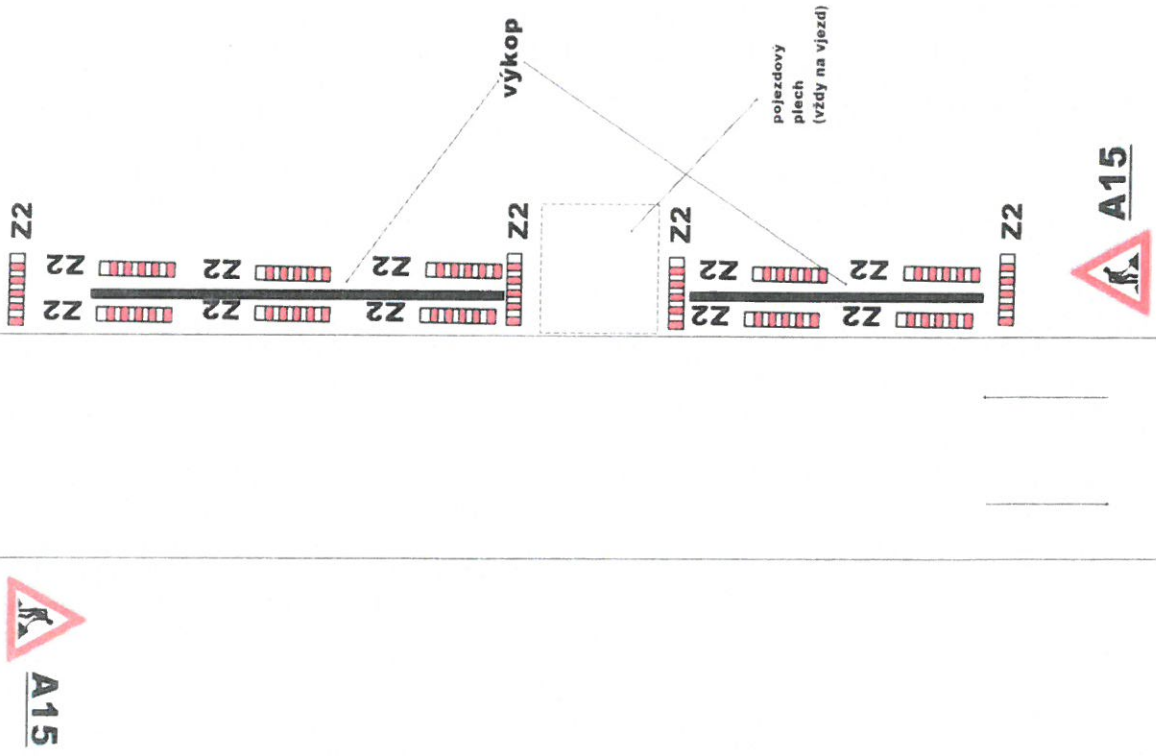


24. 06. 2026

Priloha k č. 11049/07/26

6/6

výkop mimo komunikaci



výkop v krajnici

