

28. 05. 2026

9104100176
218

SAFEROAD®

Technická zpráva

Návrh DIO je vykresleno v příložené situaci.

K. Vary, Závodu míru č.p. 306, vNN, kNN

Stavba řeší navýšení kapacity, pokládku kabelového vedení NN, výměnu nadzemního vedení NN.

Při provádění nesmí dojít k ohrožení bezpečnosti silničního provozu, v případě potřeby bezpečnost bude zajišťována poučenými osobami dle zákona 361/2000 Sb. a prostředky zhotovitele.

Budou provizorně zpřístupněny vstupy k objektům a na pozemky (přechodové plechy, lávky). Před zahájením prací budou obyvatelé a uživatelé oblasti informováni o rozsahu prací a omezení provozu.

Bude zajištěna bezpečnost pěších.

Harmonogram prací bude před zahájením stavby předložen správnímu úřadu.

Termín: 2026

Všechny přechodné dopravní značky jsou v základním rozměru, reflexní, minimálně třídy R1. Projekt DIO vychází z Technických podmínek Ministerstva dopravy „Zásady dopravního značení na pozemních komunikacích“ TP 65 a Příručka pro označování pracovních míst na dálnicích a silnicích.

Situace - dotčený úsek

28. 05. 2025

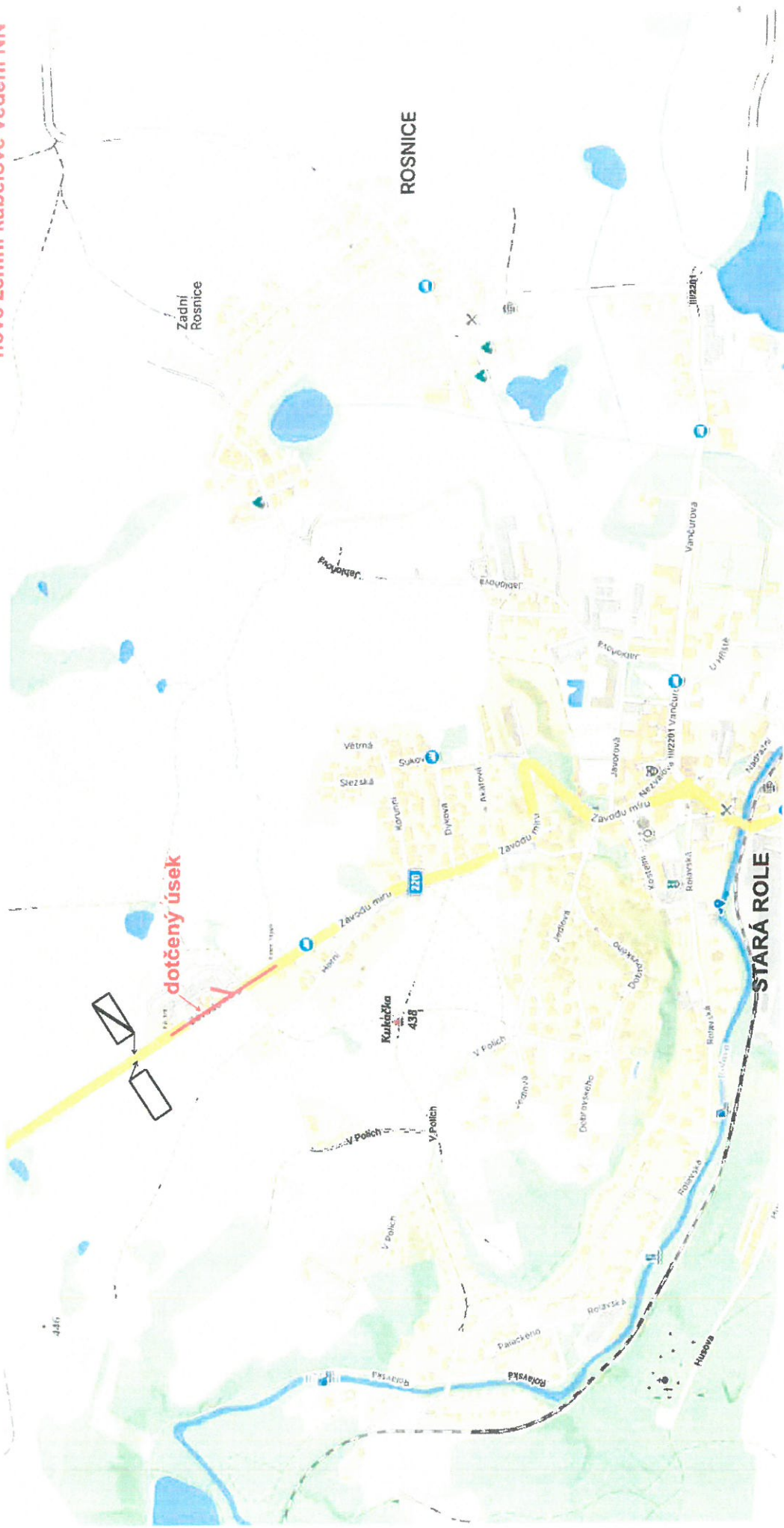
SAFEROAD™

NUTNO VČAS PŘED ZAHÁJENÍM PRACÍ, INFORMOVAT, DOMLUVA S OBYVATELI, UŽIVATELE OBLASTI!

Při provádění nesmí dojít k ohrožení bezpečnosti silničního provozu v případě potřeby bude doprava řízena řádně poučenými pracovníky v reflexních vestách, vybavení terčí pro zastavování dopravy, dle zákona 361/2000 Sb.!!

9309100126
118

**demontáž stávající vzdušné vedení NN
nové zemní kabelové vedení NN**

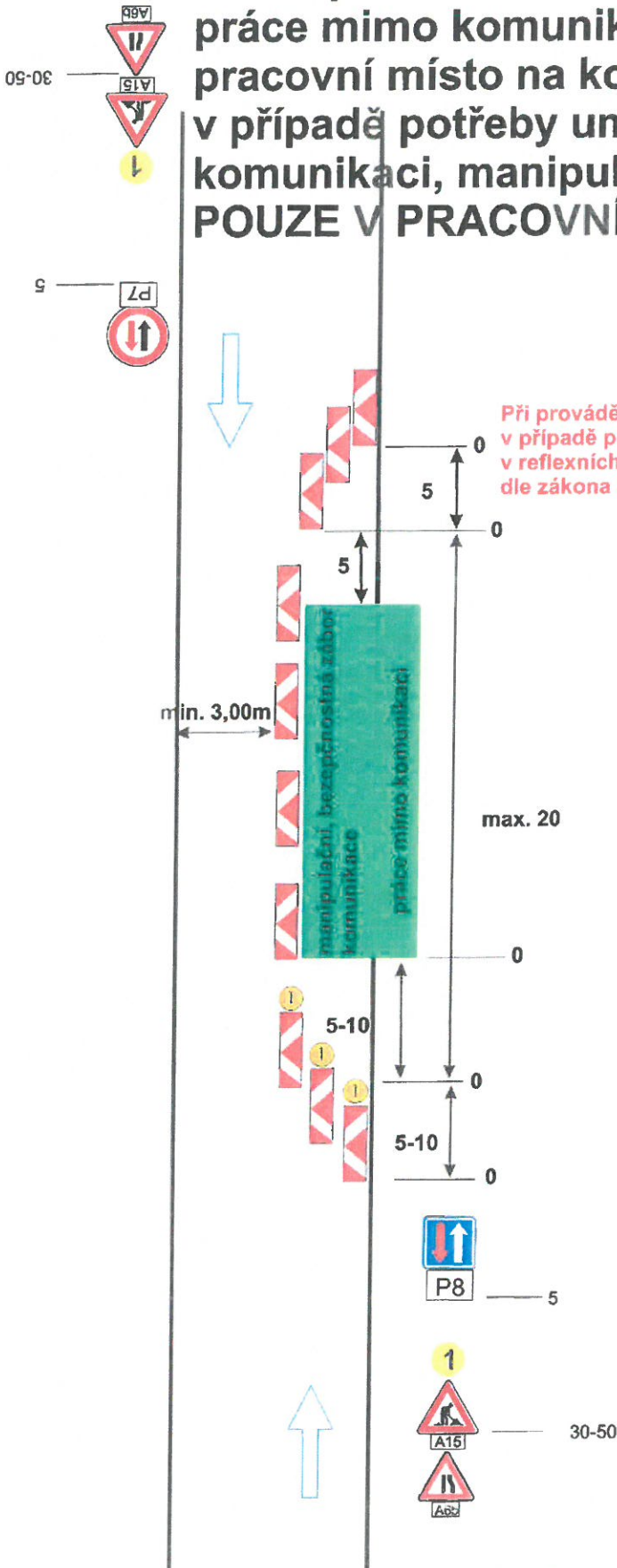


28. 05. 2026

PROJEKT: 9309/001/26
SAFEROAD
KOL/8

SAFEROAD®

Návrh přechodného dopravního značení - II/220 práce mimo komunikaci, protlak pod komunikací, pracovní místo na komunikaci délky max. 20m, v případě potřeby umístění stav. techniky na komunikaci, manipulační, bezpečnostní zábor **POUZE V PRACOVNÍ DOBĚ**



Výstražné světlo typu 1
nebo značka na fluorescenčním
žlutozeleném podkladu,
v protisměru shodně

Při provádění nesmí dojít k ohrožení bezpečnosti silničního provozu
v případě potřeby bude doprava řízena řádně poučenými pracovníky
v reflexních vestách, vybavení terčí pro zastavování dopravy,
dle zákona 361/2000 Sb.!!

Podélná uzávěra oboustrannými
směrovými deskami
odstup max. 9m

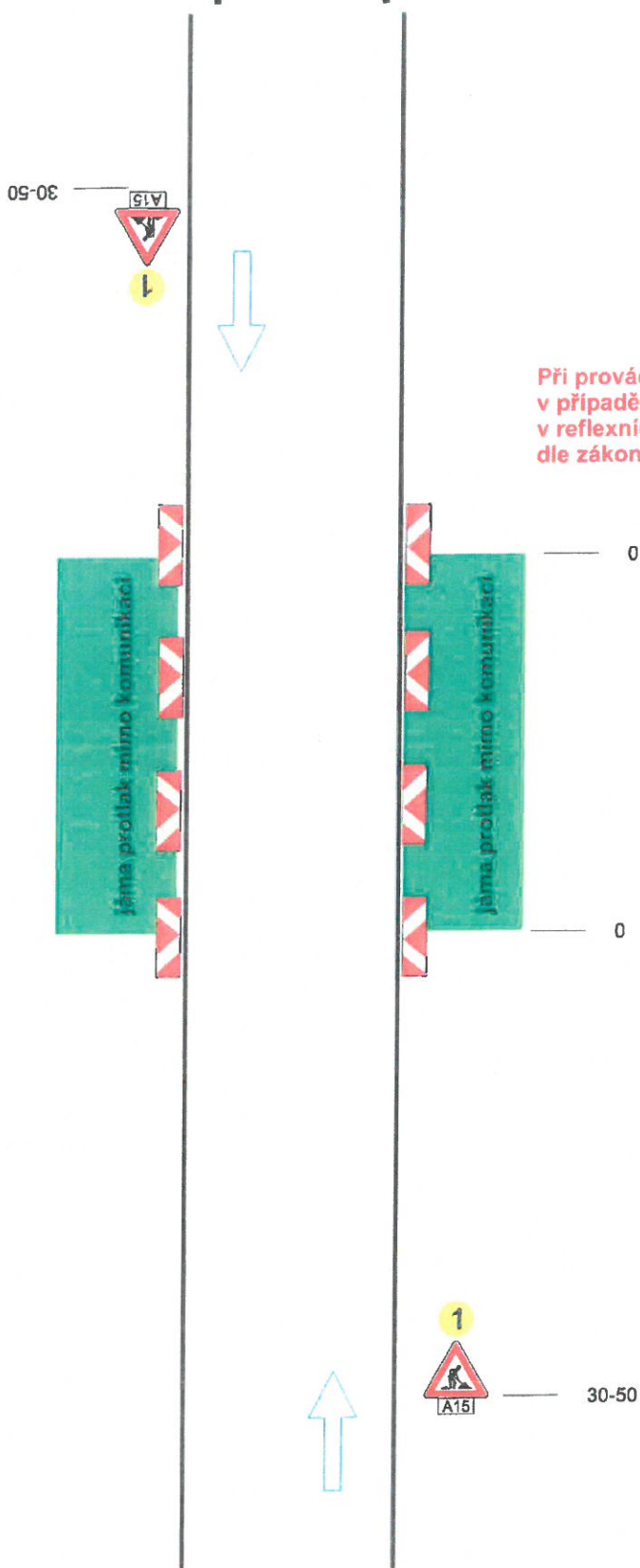
Příčná uzávěra jednostrannými
směrovými deskami
příčný odstup 0,6 - 1,0
výstražná světla typu 1 na každé
směrovací desce

vzdálenosti v metrech

PRŮBĚH: 9309/001/26
 5/8

SAFEROAD®

Návrh přechodného dopravního značení - protlak pod komunikací, vjezd



Výstražné světlo typu 1
nebo značka na fluorescenčním
žlutozeleném podkladu,
v protisměru shodně

**Při provádění nesmí dojít k ohrožení bezpečnosti silničního provozu
v případě potřeby bude doprava řízena řádně poučenými pracovníky
v reflexních vestách, vybavení terčí pro zastavování dopravy,
dle zákona 361/2000 Sb.!!**

Podélná uzávěra oboustrannými
směrovými deskami
odstup max. 9m

vzdálenosti v metrech

28. 05. 2026

930410D126
6/8

SAFEROAD®

Návrh přechodného dopravního značení - II/220 práce mimo komunikaci, protlak pod komunikací

09-0E



Při provádění nesmí dojít k ohrožení bezpečnosti silničního provozu, v případě potřeby bude doprava řízena řádně poučenými pracovníky v reflexních vestách, vybavení terčí pro zastavování dopravy, dle zákona 361/2000 Sb.!!



Výstražné světlo typu 1
nebo značka na fluorescenčním
žlutozeleném podkladu,
v protisměru shodně

Podélná uzávěra oboustrannými
směrovými deskami
odstup max. 9m



30-50

vzdálenosti v metrech

28. 05. 2026

93091001/26

[Handwritten signature] 2/18

SAFEROAD®

Návrh přechodného dopravního značení - práce vzdušné vedení NN, svěšování, přetahování

09-08



místo svěšování, přetahování vedení

— 0

— 0



1



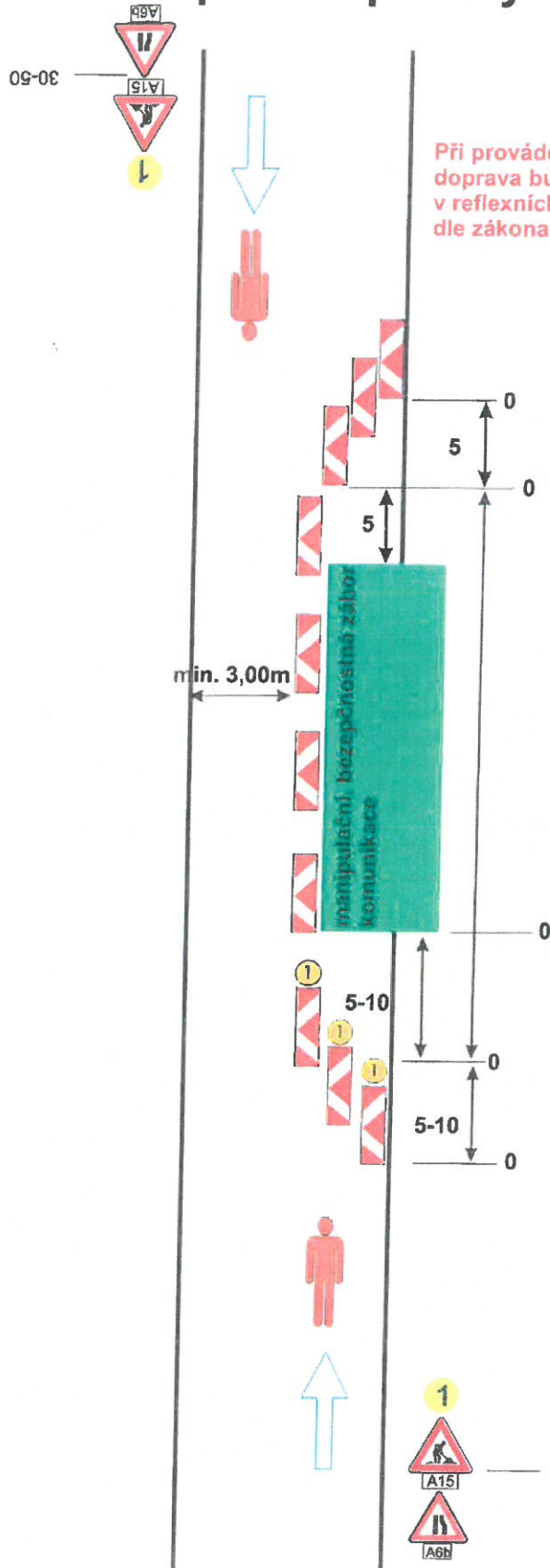
— 30-50

Při provádění nesmí dojít k ohrožení bezpečnosti silničního provozu, doprava bude řízena řádně poučenými pracovníky v reflexních vestách, vybaveni terčí pro zastavování dopravy, dle zákona 361/2000 Sb.!!

Výstražné světlo typu 1 nebo značka na fluorescenčním žlutozeleném podkladu, v protisměru shodně

vzdálenosti v metrech

Návrh přechodného dopravního značení - práce vzdušné vedení NN, práce z plošiny



Výstražné světlo typu 1
nebo značka na fluorescenčním
žlutozeleném podkladu,
v protisměru shodně

Podélná uzávěra oboustrannými
směrovými deskami
odstup max. 9m

Příčná uzávěra jednostrannými
směrovacími deskami
příčný odstup 0,6 - 1,0
výstražná světla typu 1 na každé
směrovací desce

vzdálenosti v metrech