

IDENTIFIKAČNÍ ÚDAJE STAVBY

Stavba: **K_Bochov KV, p. 435614, kNN**

Obec: Bochov [555029]

Okres: Karlovy Vary

Datum zpracování: 03-03-2026

Stupeň PD: RDS

PROJEKTANT
26. 05. 2026
8806107/26
116

INVESTOR - OBJEDNATEL

ČEZ DISTRIBUCE, a.s.

Teplická 874/8 405 02 Děčín

DIČ: CZ24729035

E-MAIL: info@cezdistribece.cz

www.cezdistribece.cz

PROJEKTANT

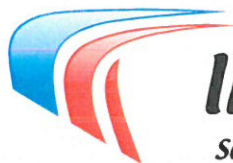
Martin Vincibr

GSM: +420 606 692 850

E-MAIL: martin@vincibr.com

TECHNICKÁ ZPRÁVA

Stavba řeší výměnu a instalaci nového zemního kabelového vedení v intravilánu obce Bochov v okrese Karlovy Vary, kraji Karlovarském. Veškeré práce budou prováděny postupně a jednotlivě. Práce se dotknou místní komunikace - ulice Pražská, polní cesty v obci Bochov. Majitelé objektů dotčených stavbou budou informováni nejméně 7 dní dopředu pomocí letáků, médií či rozhlasu. Veškeré zemní práce budou po dokončení zasypány a zhutněny. V případě potřeby bude provoz během provádění prací řízen pomocí poučených a způsobilých pracovníků. PDZ bude instalováno po dobu nezbytně nutnou pro provedení prací a bude průběžně přestavováno podle potřeb stavby. Pokud to bude možné, bude po skončení denních prací PDZ staženo ke krajnici, činnou plochou otočeno mimo zorné pole řidiče a bude obnoven původní průjezdný profil komunikace. V případě úplné uzávěry se objíždí trasa nenavrhuje. V případě potřeby budou použité přejezdové plechy. Pokud bude použito DZ B28, vždy bude doplněno o DZ E13 s uvedeným datem platnosti a instalováno 7 dní před zahájením prací. Volba trasy a návrh technického řešení vychází z průzkumu staveniště a požadavků provozovatele v technicko-ekonomickém zadání. Rozsah prací a návrh PDZ je znázorněn v příložené dokumentaci.



INCAL s.r.o.

Sadovská 60, Dalovice 362 63

26. 05. 2026

Příloha k č. 8806/07/26
VINCIBR, a.s.
KANCELÁŘ VOZBY 216

Sadovská 60, 362 63 Dalovice

IČ: 033 84 462, DIČ: CZ03384462

gsm: +420 606 692 850, e-mail: martin@vincibr.cz

PODMÍNKY PRO UMÍSTĚNÍ DOPRAVNÍCH ZNAČEK

Dopravní značky budou před místo prací umístěny těsně před začátkem prací a po ukončení činnosti, nebo při změně dopravní situace, budou neprodleně odstraněny. Dopravní značky budou výhradně v reflexní úpravě (folie tř. I - 7letá). Rozměry a provedení dopravních značek musí být dle ČSN ISO 22727. K označení nesmí být použito nečitelných nebo poškozených značek. Dopravní opatření jsou navržena dle TP 66 2015 "Zásady pro označování pracovních míst na pozemních komunikacích" a v souladu se zákonem č.361/2000 Sb., ve znění pozdějších předpisů a vyhlášky MDaS 294/2015 Sb., kterou se provádějí pravidla provozu na pozemních komunikacích a úprava a řízení provozu na pozemních komunikacích, ve znění pozdějších předpisů. Provádějí firma zodpovídá za umístění a úplnost souboru přechodného dopravního značení dle schválené dokumentace. Značky a zábrany musí být zajištěny proti posuvu vlivem povětrnosti. Sloupky u přenosných dopravních značek budou opatřeny reflexním polepem (červenobílým), délka jednotlivých barevných polí bude 10 cm. Spodní okraj nejspodnější značky bude nejméně 60 cm nad vozovkou, u zábran Z2 min. 90 cm nad vozovkou.

ŘÍZENÍ DOPRAVY

V případě potřeby lze zajistit plynulost a bezpečnost provozu pomocí poučených pracovníků v reflexních vestách, vybavených zastavovacím terčem, případně radiostanicemi. Poučenou osobou se myslí osoba, kterou řidič nebo odpovědný pracovník poučil o požadovaném úkonu a která svým věkem a rozumovou vyspělostí má dostatečné předpoklady pro to, aby s ohledem na konkrétní situaci řádně zabezpečila sledovaný cíl.

V případě nutnosti mohou poučené osoby krátkodobě zastavit provoz.

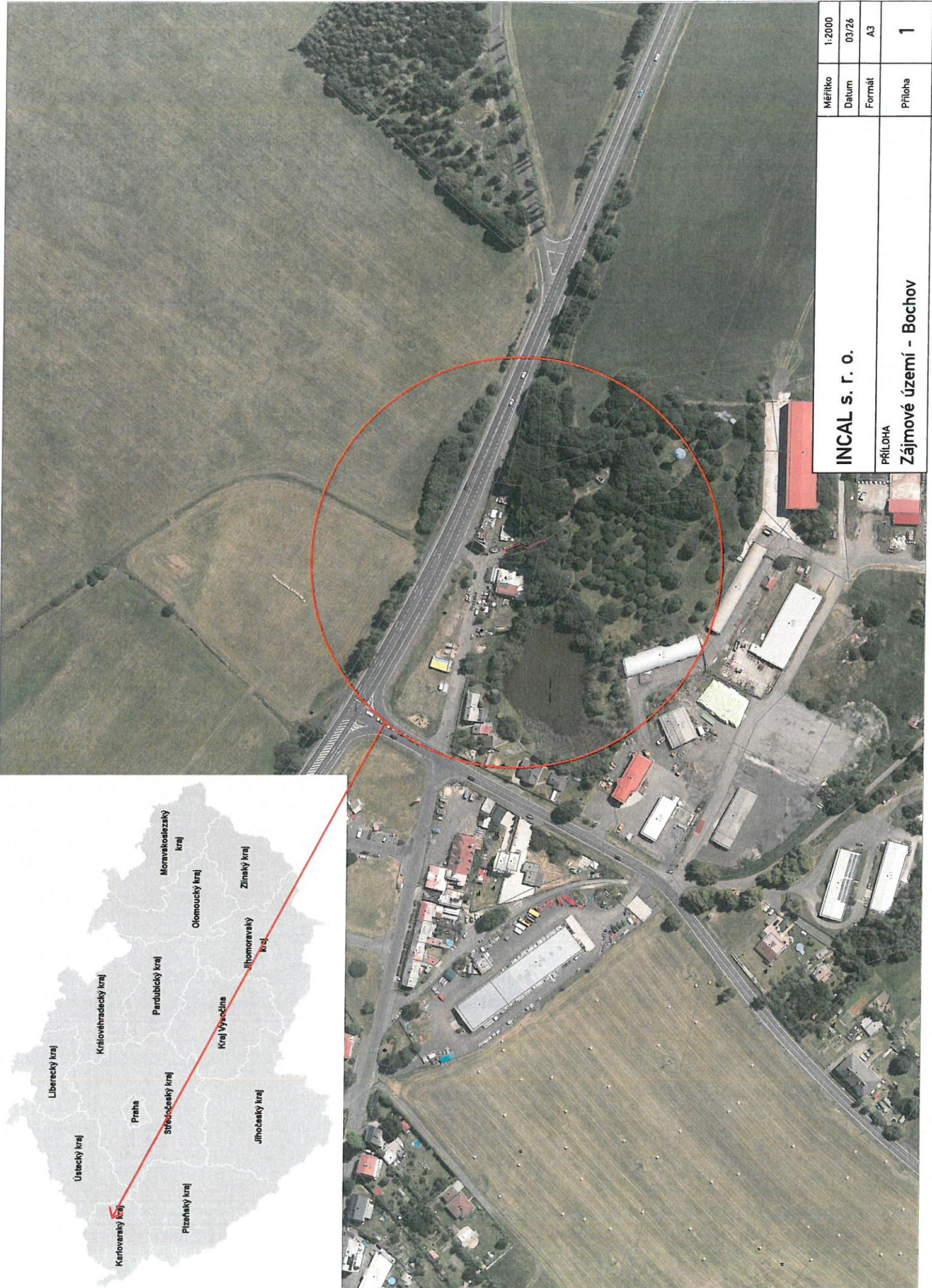
ZÁVĚR

Provádějí firma stanoví odpovědnou osobu na dozor pro případ ztráty dopravních značek a jejich rychlého doplnění nebo řešení dalších možných situací v souvislosti s bezpečností silničního provozu.

26. 05. 2026

8506100176

MAGISTRÁT MĚSTA
KARLOVÁŘSKÝ KRÁJ
316



Měřítko	1:2000
Datum	03/26
Formát	A3
Příloha	1

INCAL s. r. o.

PŘÍLOHA

Zájmové území - Bochov

LEGENDA

- PODÉLNÝ VÝKOP (PV)
- PŘÍČNÝ PŘEKOP (PP)



Měřítko	1:500
Datum	03/26
Formát	A3
Príloha	2

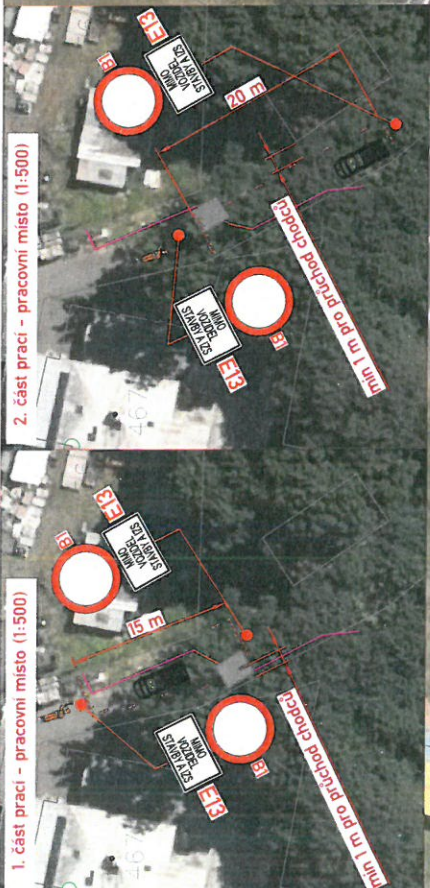
INCAL s. r. o.

PRÍLOHA

Etapizace prací

LEGENDA

- PODÉLNÝ VÝKOP (PV)
- PŘÍČNÝ PŘEKOP (PP)
- NAVRHOVANÉ DOPRAVNÍ ZNAČENÍ
- Z2 (+ SV typ 1)
- Z4 d/e (+ SV typ 1)
- PDZ B28 BUDE OSAZENO 7 DNI PŘED ZAHÁJENÍM PRACÍ
- POUČENÍ A ZPŮSOBILÍ PRACOVNÍCI
- PŘEJEZDOVÝ PLECH
min 2,5 m



V případě potřeby umožní prováděcí firma průjezd IZS.

INCAL s. r. o.	Měřítko	1:500
	Datum	03/26
	Formát	A3
Příloha	3	

Příloha
Etapa 1

Jedná se o orientační množství.
PDZ bude přizpůsobeno místním podmínkám.

Výkaz výměr	
Název	Počet
Podstavec pro PDZ	13
A15	2
B1	2
B20a	1
B28	2
E13	6
IP10b	1
Přejezdový plech	1
Světla S7	14
Z2	4
Z4	6

INCAL s. r. o.	Měřítko	-----
	Datum	03/26
	Formát	A4
PŘÍLOHA Výkaz výměr	Příloha	4