

DIO – I/20 stan. km 33.154–37.109

etapa 1. – 5.

celková situace

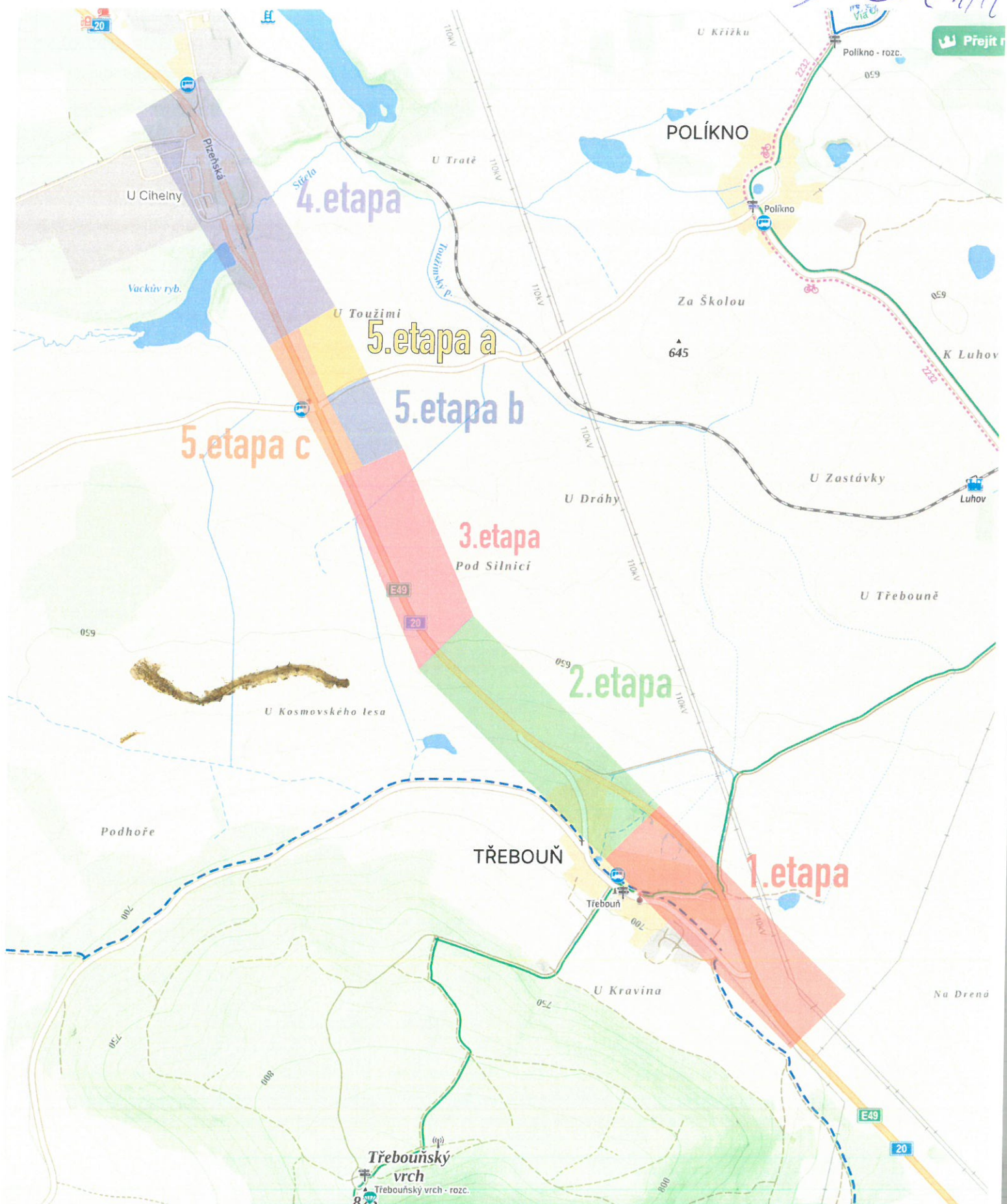
25. 05. 2026

Průběh k č.j. 580/100126

OPIS PRŮBĚHU

KARLOV V. 11/11

Přejít n



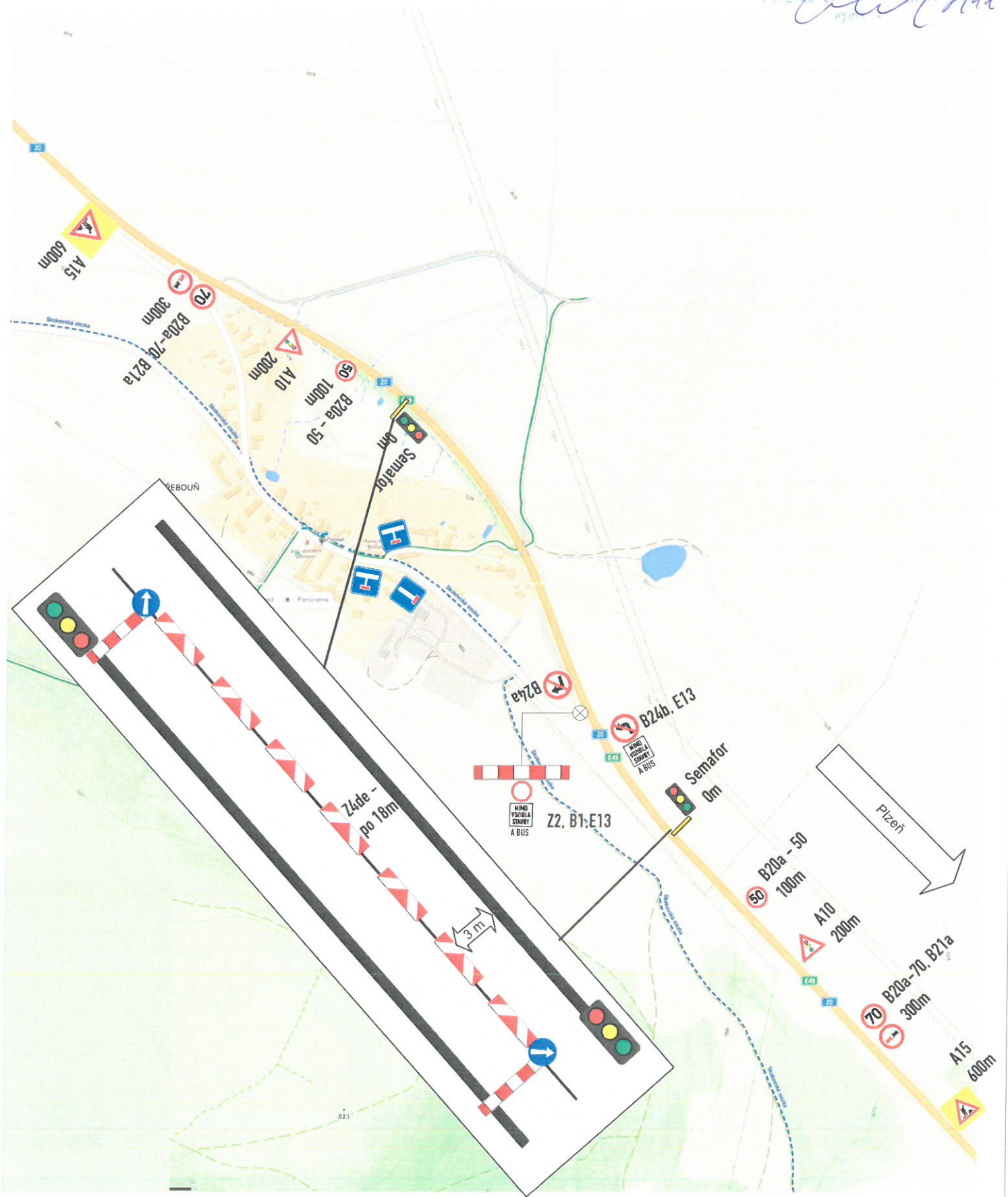
DIO – I/20 stan. km 37,109-36,250

1. etapa ab

25. 05. 2026

Oprava povrchu komunikace – po polovinách.

Průběh č. 880410D/26
PROJEKT
PRŮBĚH
Alžběta Hill



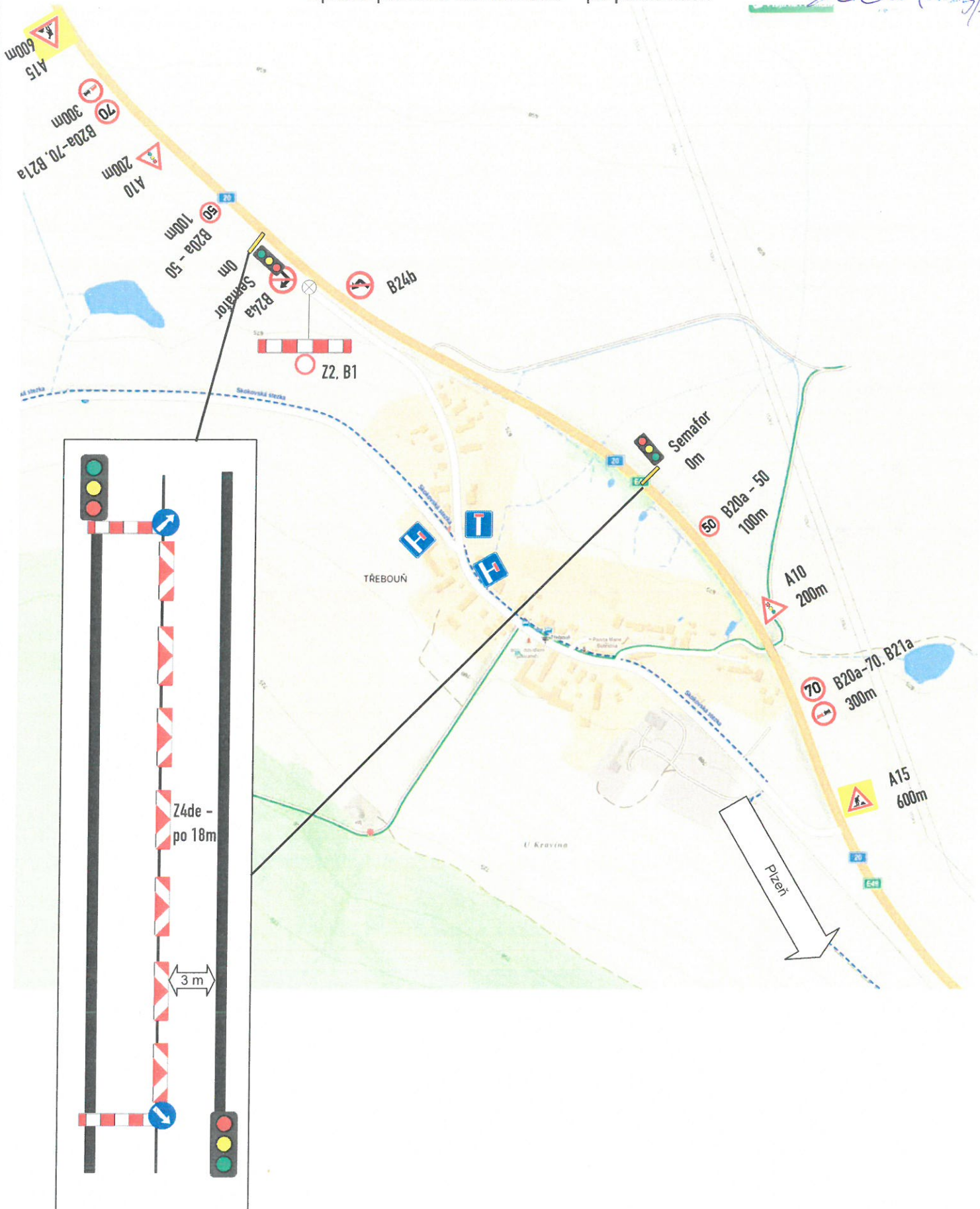
DIO – I/20 stan. km 36,250-35,500 25. 05. 2026

2. etapa ab

Oprava povrchu komunikace – po polovinách

Příloha k čj. 880/1107/26

MAJSTRA PRŮSTAV
KARL V. ŠTĚPÁNEK
[Signature]

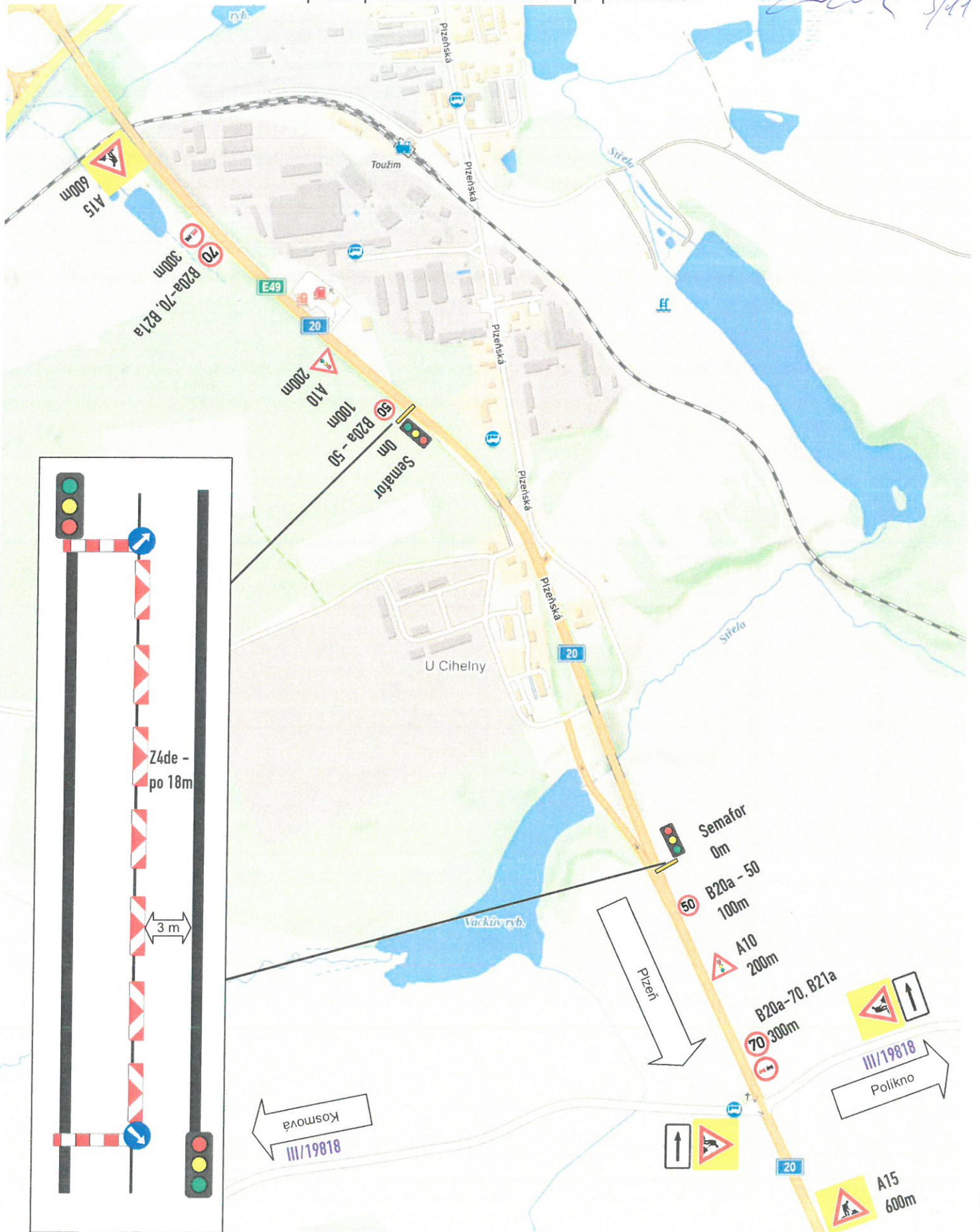


DIO – I/20 stan. km 34,000-33,154 25. 05. 2026

4. etapa ab

Oprava povrchu komunikace – po polovinách

Průběh k č. 8801102126
VYKONATEL: [signature]
5/11



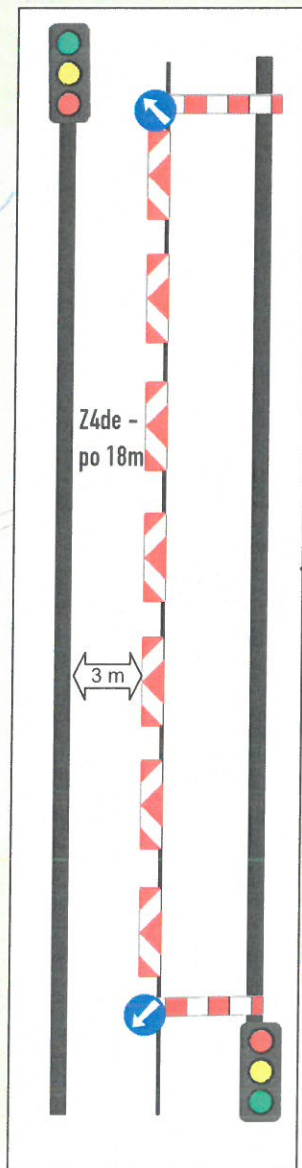
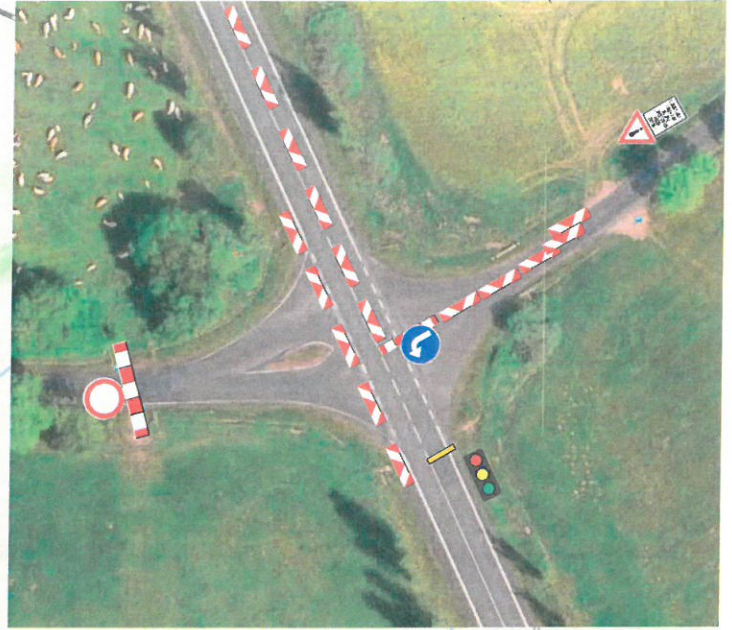
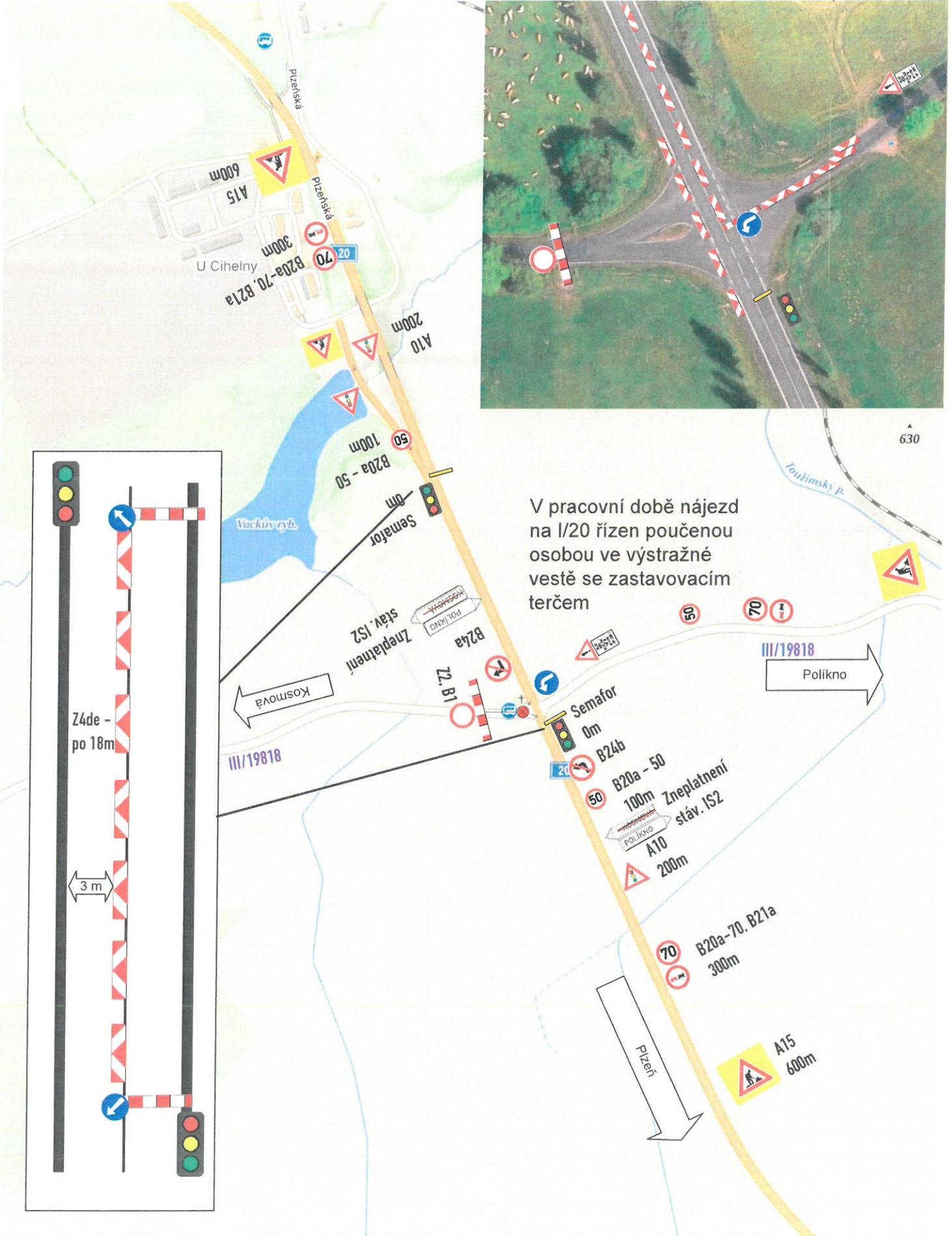
DIO – I/20 stan. km 34.000-34.750 LS 1. pol.

5. etapa - a

Oprava povrchu komunikace – po polovinách

25.05.2026

Handwritten notes and signatures in blue ink.



V pracovní době nájezd na I/20 řízen poučenou osobou ve výstražné vestě se zastavovacím terčem

630

III/19818

Políkno

Píseň

A15
600m

DIO – I/20 – 5. etapa a,b

Oprava povrchu komunikace – obj. trasa

25. 05. 2026

8801102/26

Chlápek



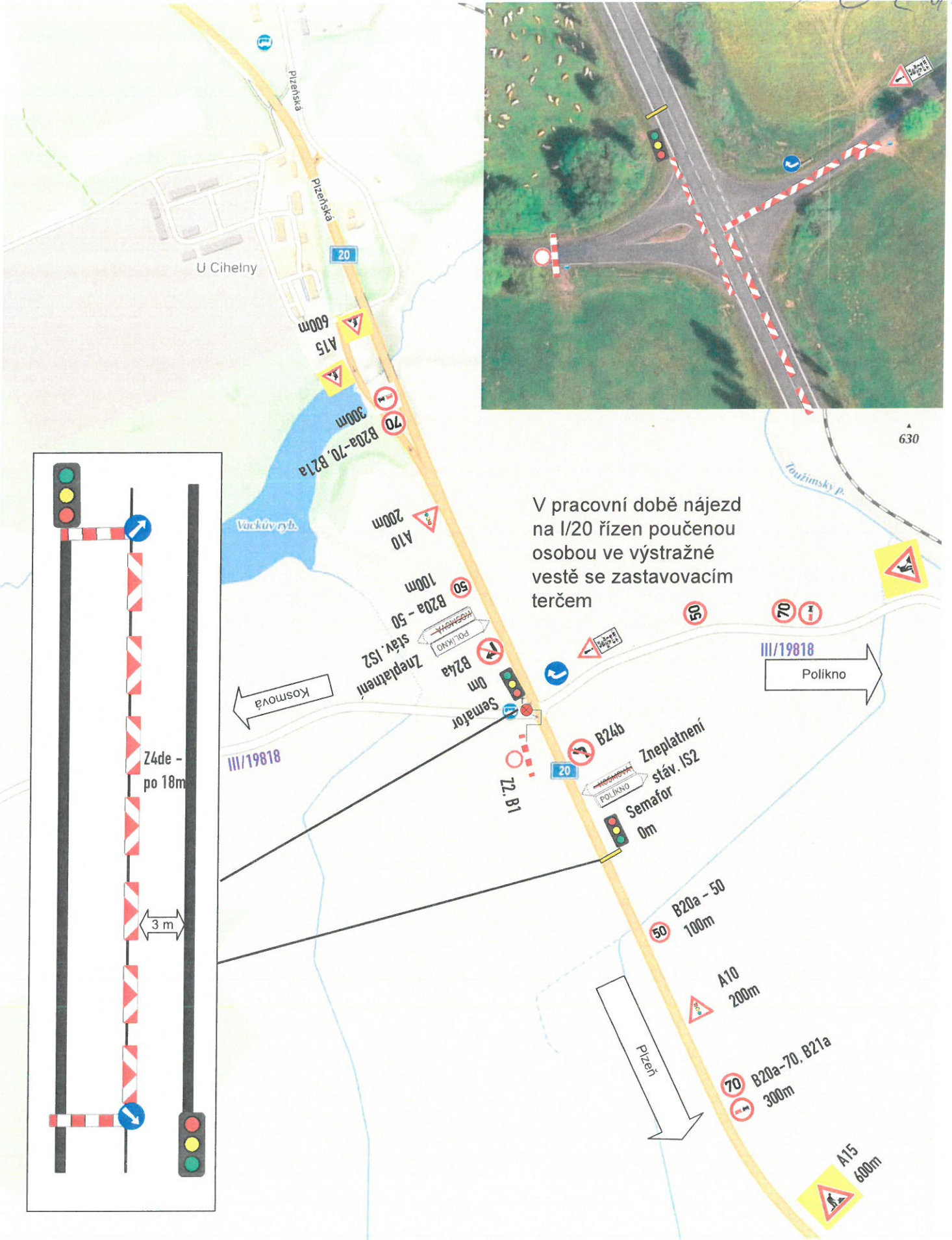
DIO – I/20 stan. km 34.000-34.750 LS 2.pol

5. etapa - b

Oprava povrchu komunikace – po polovinách

25. 05. 2026
Příloha k ÚJ. 5802100/26

[Handwritten signature]



DIO – I/20 stan. km 34.000-34.750 PS 1.pol

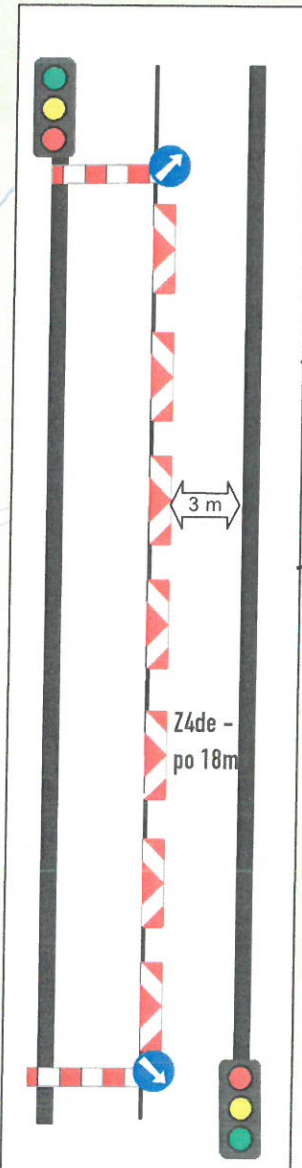
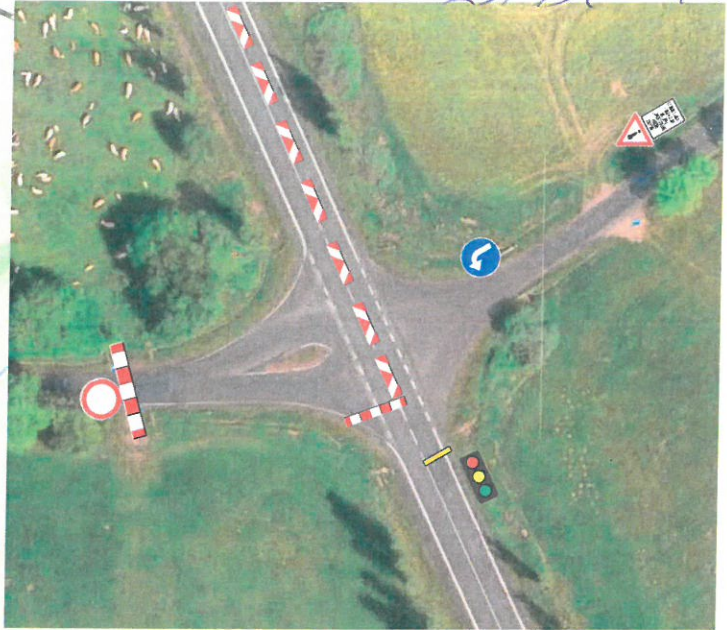
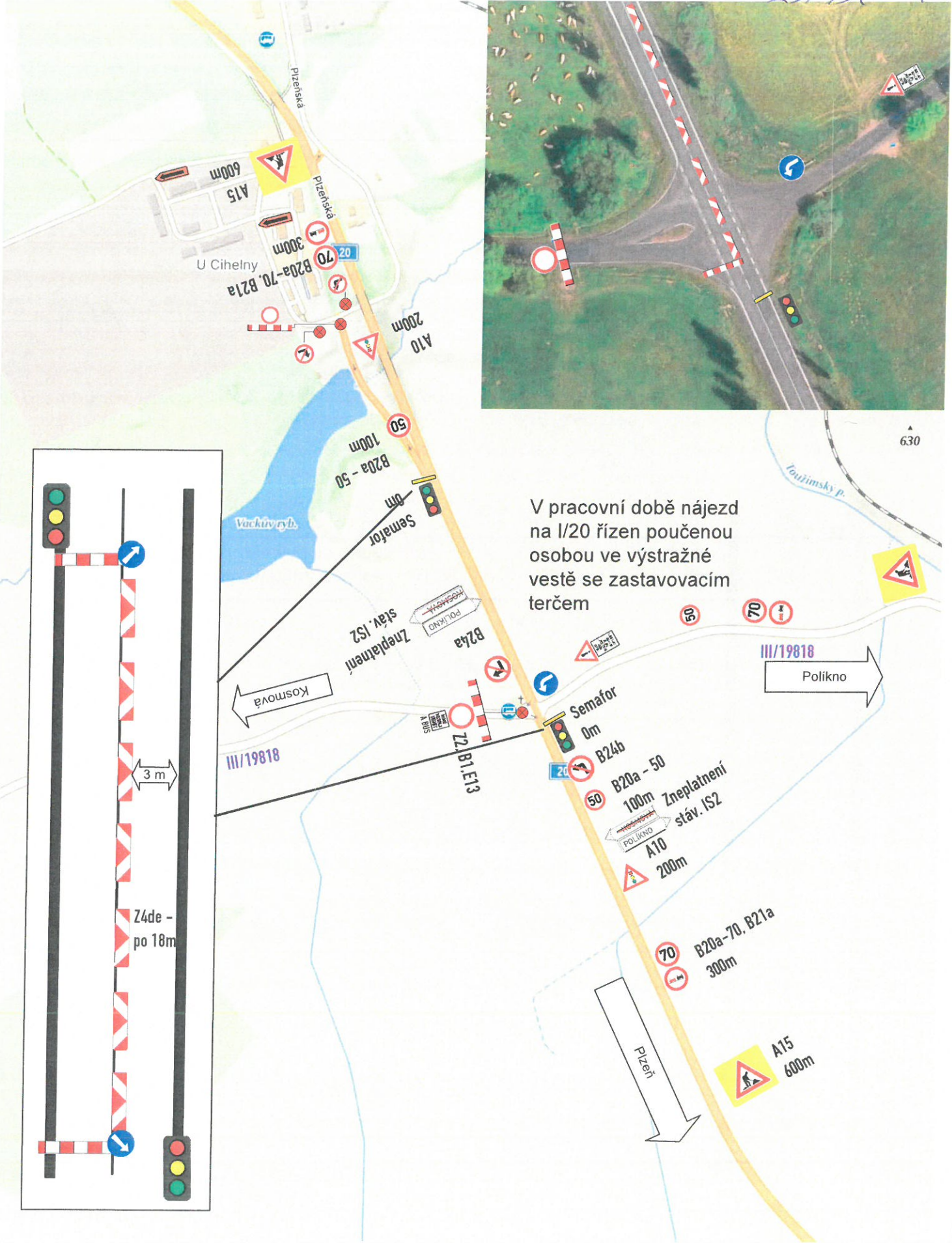
5. etapa – c1

Oprava povrchu komunikace – po polovinách

25.05.2026

Filichalík 890 1102126

Handwritten signatures and initials



V pracovní době nájezd na I/20 řízen poučenou osobou ve výstražné vestě se zastavovacím terčem

Polikno

Píseň

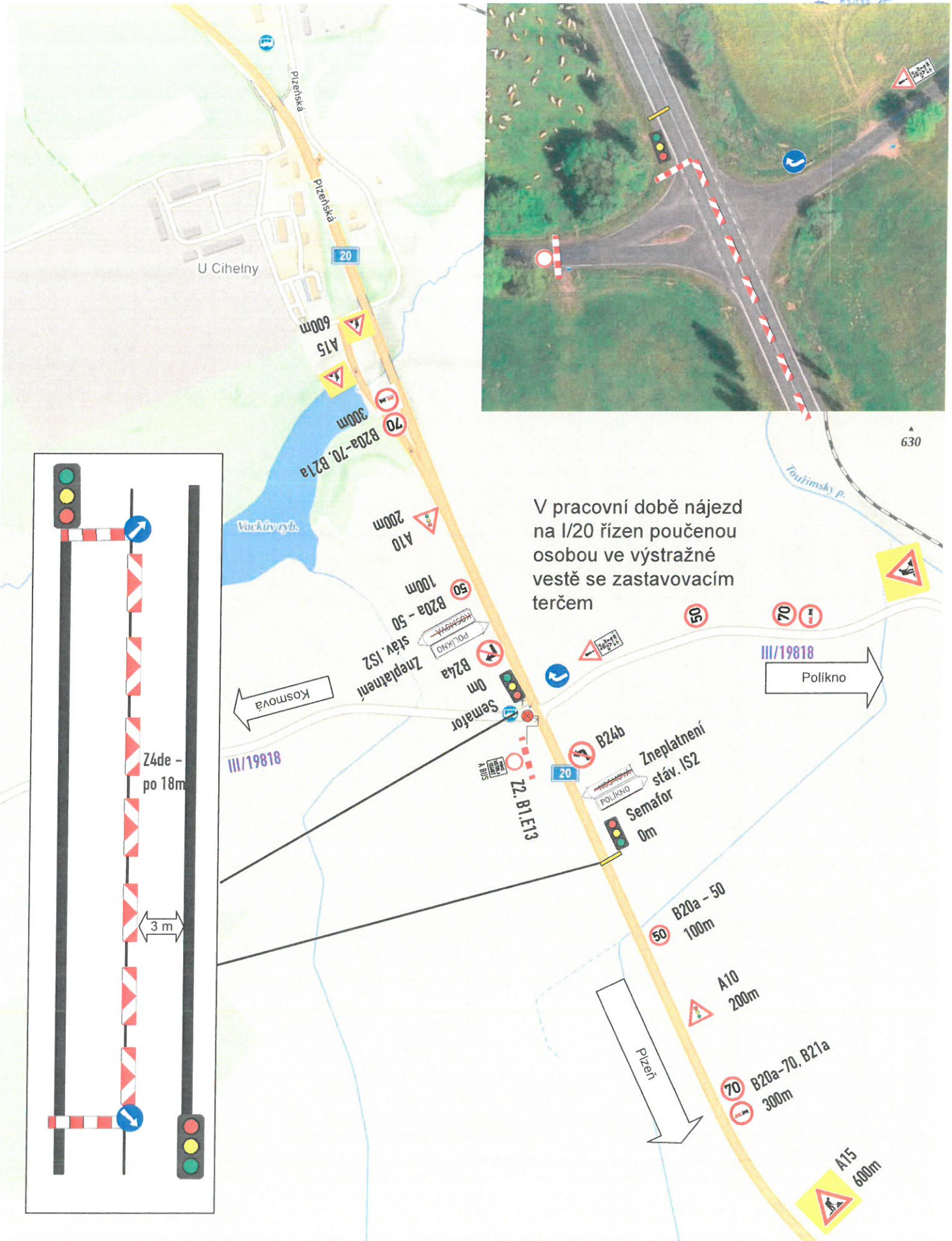
630

DIO – I/20 stan. km 34.000-34.750 PS 2.pol.

5. etapa – c2

Oprava povrchu komunikace – po polovinách

Průběh č. 880-1100/26
[Handwritten signature]



630

V pracovní době nájezd na I/20 řízen poučenou osobou ve výstražné vestě se zastavovacím terčem

Zde - po 18m

3 m

III/19818

III/19818

Políkno

B20a - 50
100m

A10
200m

70 B20a-70, B21a
300m

A15
600m

Píseň

U Cihelny

Píseňská

Píseňská

600m

A15

300m

70 B20a-70, B21a

A10
200m

B20a - 50
100m

Zneplatnění stáv. IS2

Semafor 0m

Z. B1.E13

B24b

Zneplatnění stáv. IS2

Semafor 0m

B20a - 50
100m

A10
200m

70 B20a-70, B21a
300m

A15
600m

Toužimský p.

Kosmová

Políkno

Píseň

