

Dřívější
č. j. 17444/01/01-7

MAGISTRÁT MĚSTA
KARLOVY VARY
(55)

DRAHOVICE

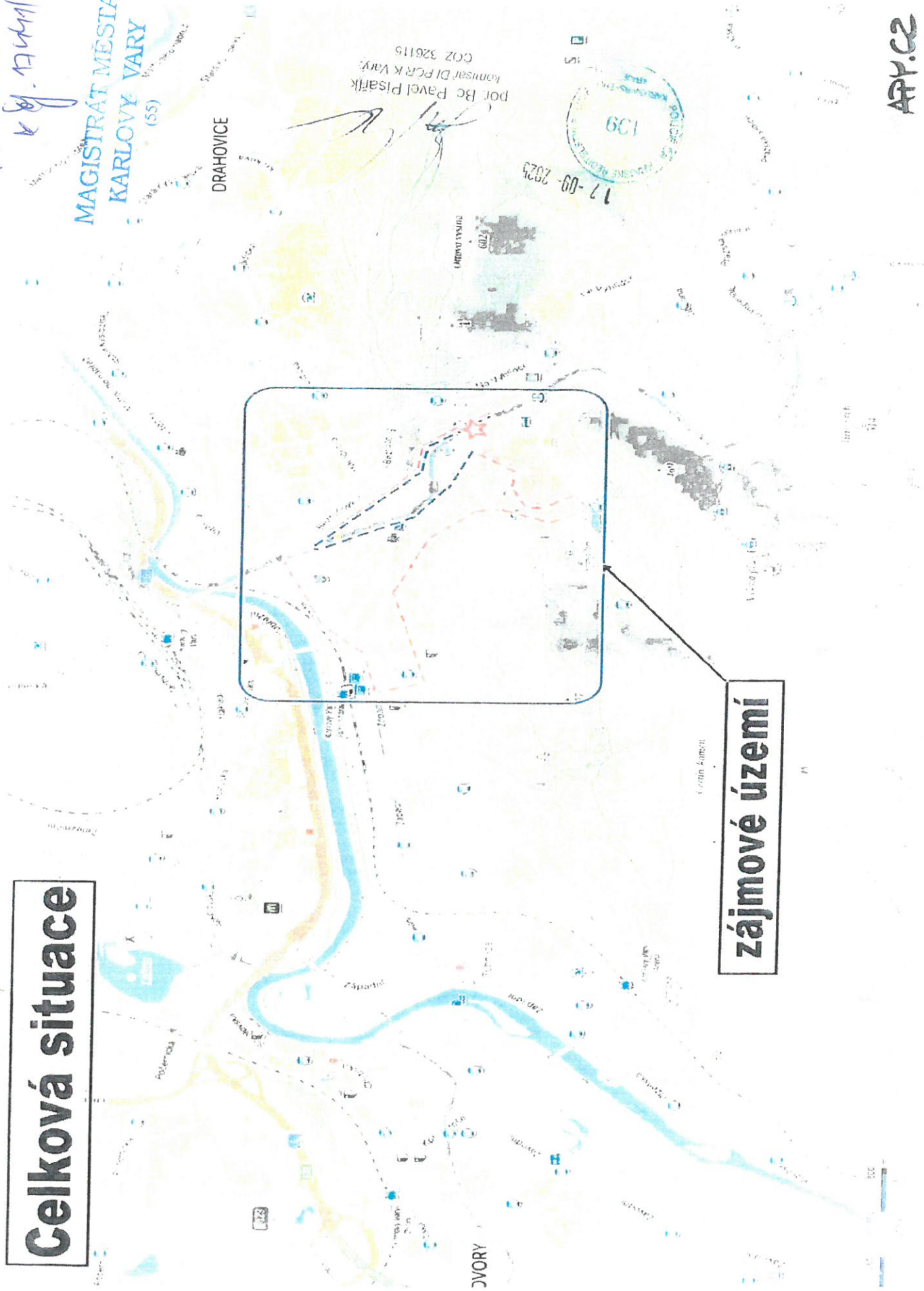
por. Bc. Pavel Písařík
komisní DI PCR K Vary
COZ 326115



APY.02

Celková situace

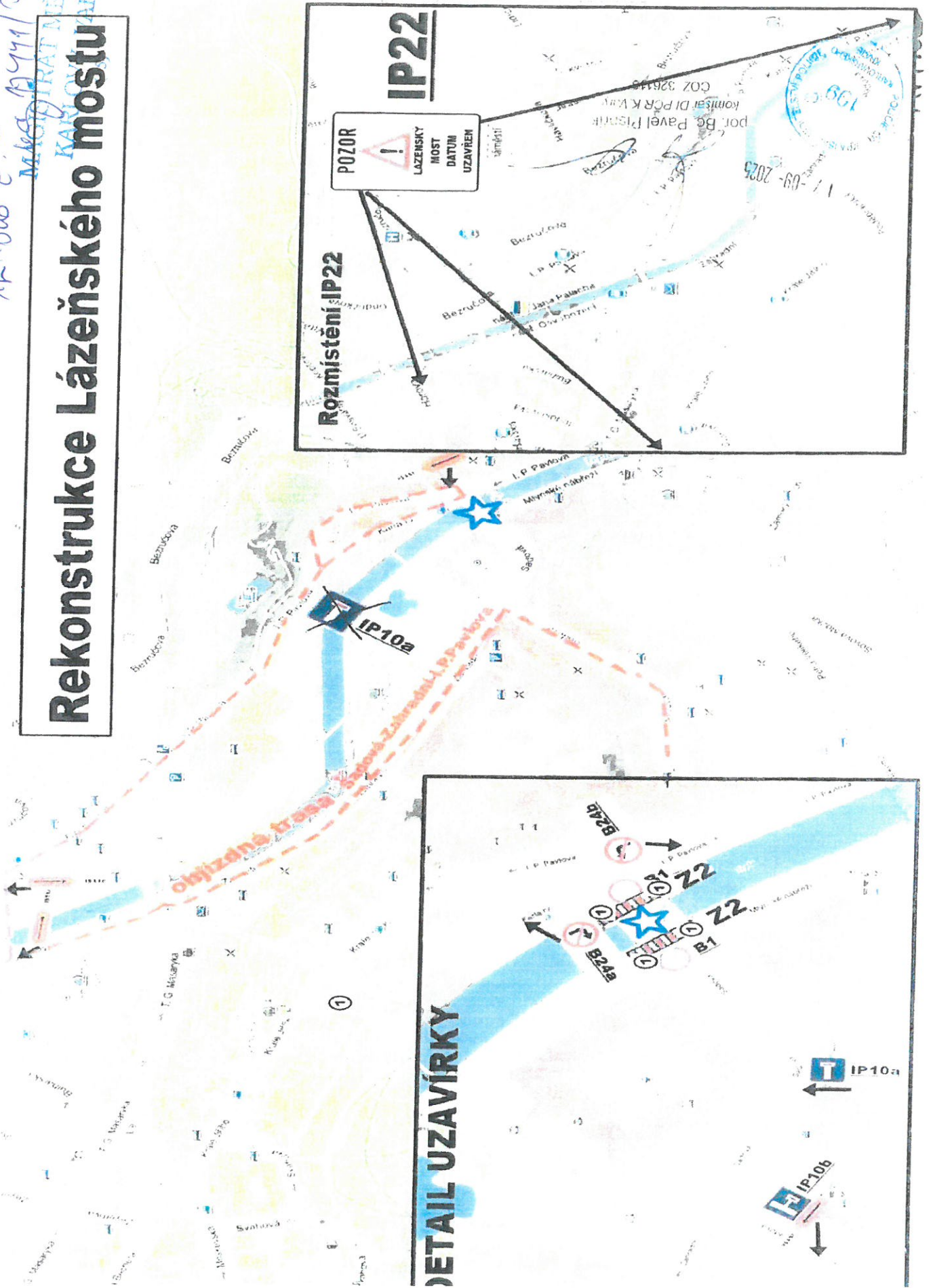
zájmové území



7.11.2020 8.2
MAGY 1944/10/25-6

Rekonstrukce Lázeňského mostu

KAMIONOVÁ
KAMIONOVÁ

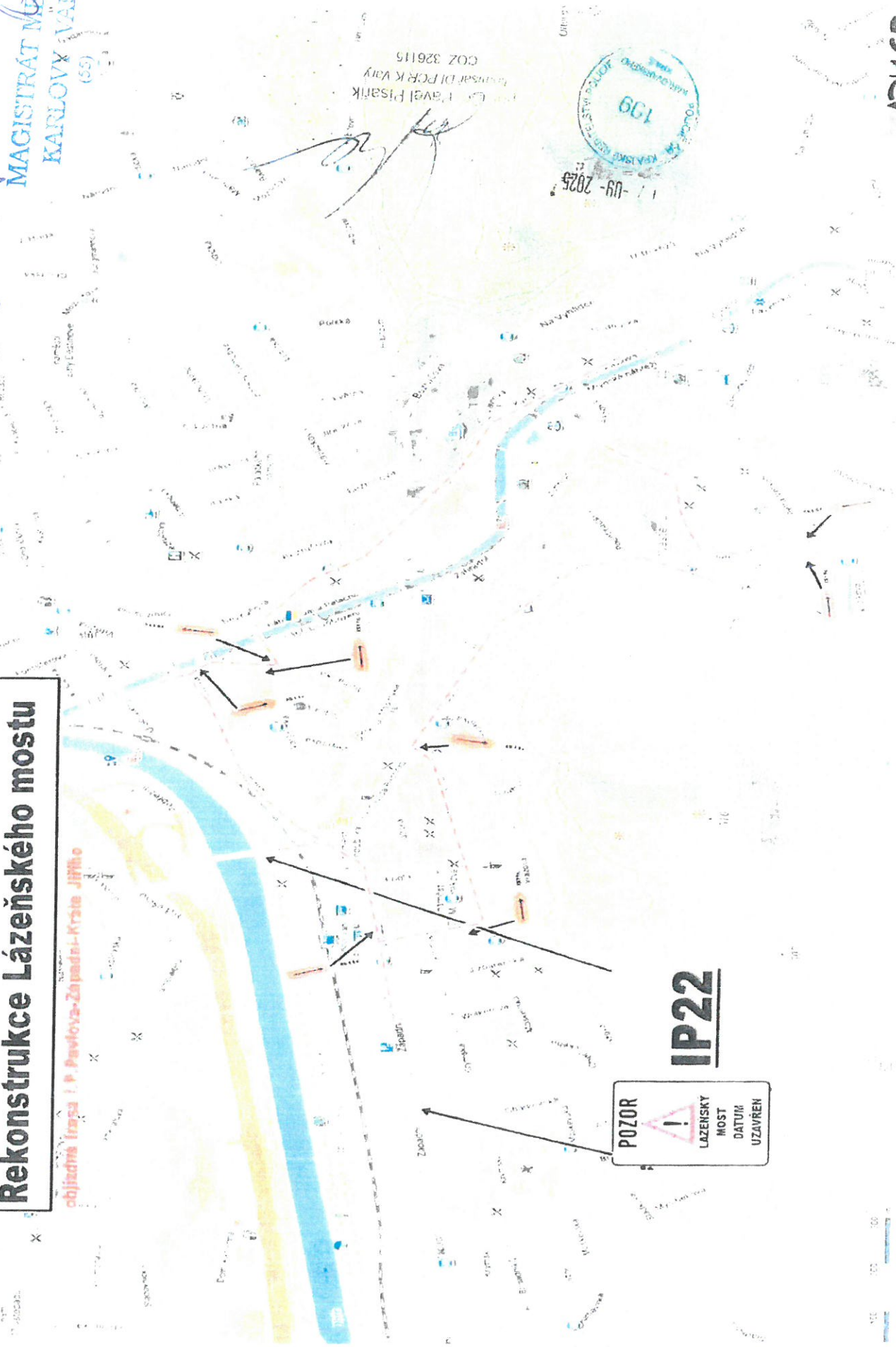


Průběžná k 17441025-4

MAGISTRÁT MĚSTA
KARLOVY VARY
(55)

Rekonstrukce Lázeňského mostu

objezdná trasa I. P. Pavlova-Západní-Krásná Jihle



Ing. Pavel Písařík
Inženýr DI PRK Vary
COZ 326115



POZOR

LAZEŇSKÝ MOST DATUM UZAVŘEN

IP22

APY.2

17-09-2025
17-09-2025
17-09-2025

KV, rekonstrukce Lázní mostu B28 a uzavírky pro BUS, do 7t pro nákl. dopravu a MHD

17-09-2025



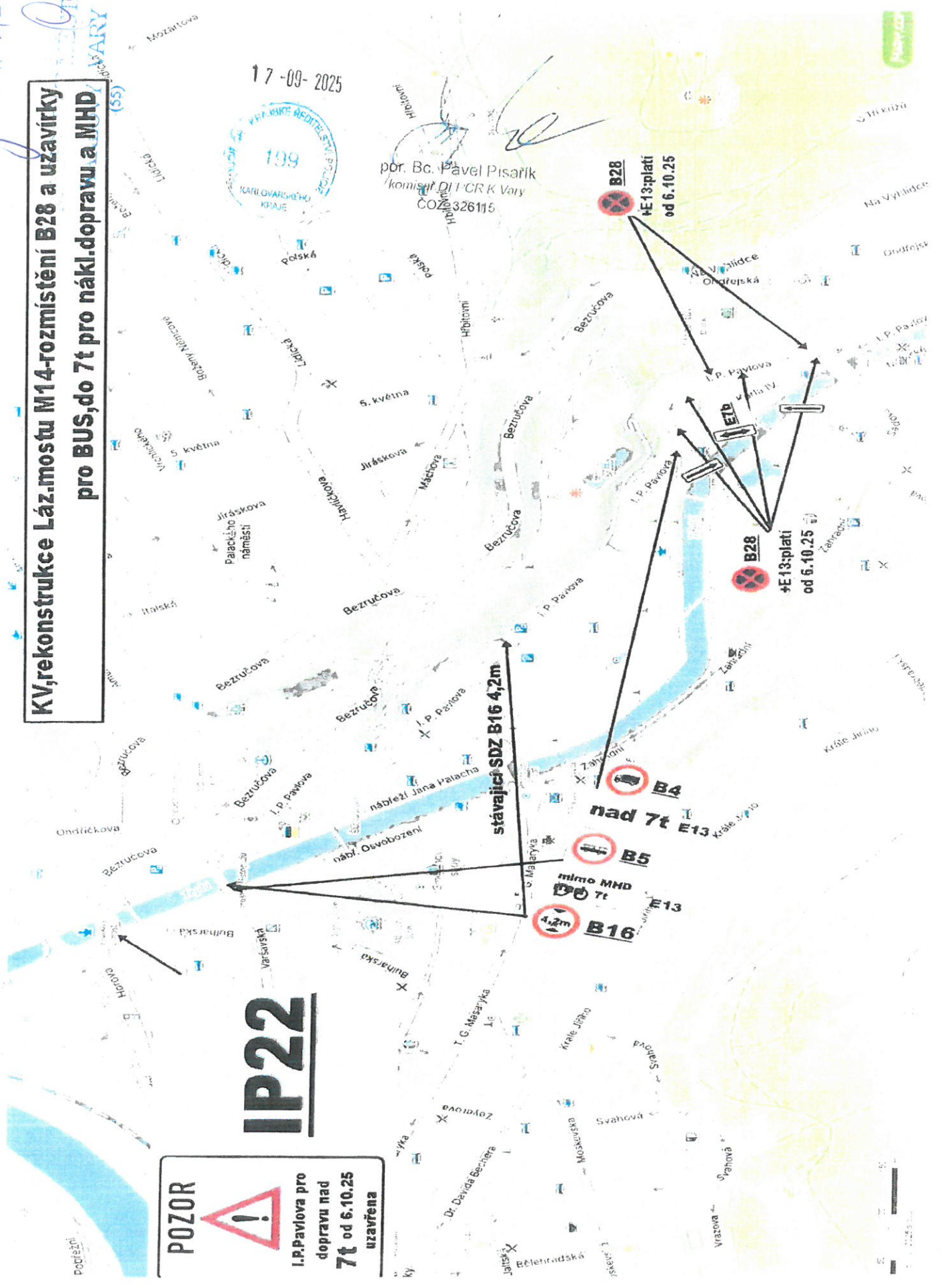
por. Bc. Pavel Písařík
komisní DI I CR K Vary
COZ.0326115

POZOR

I.P. Pavlova pro dopravu nad 7t od 6.10.25 uzavřena

IP22

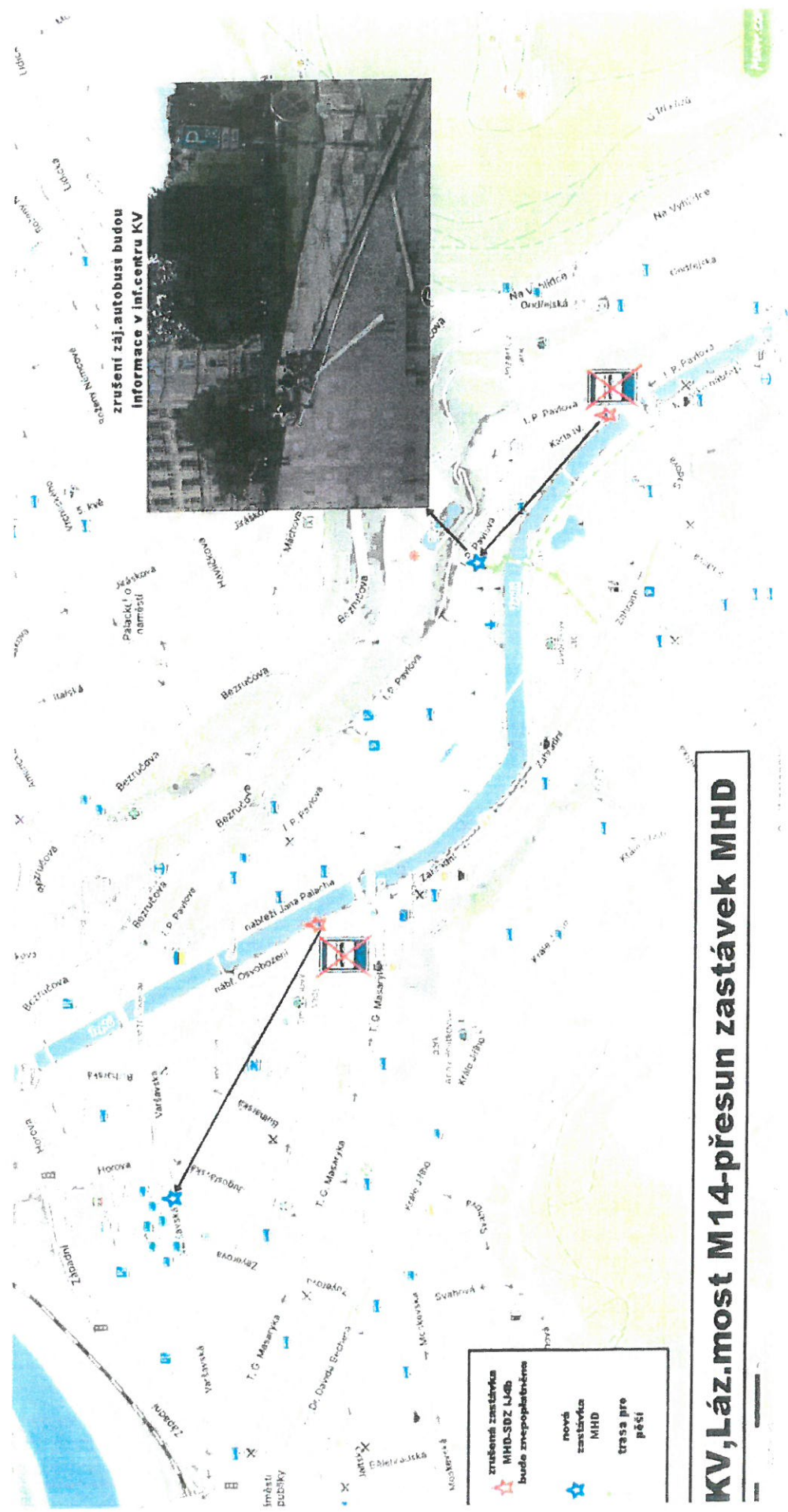
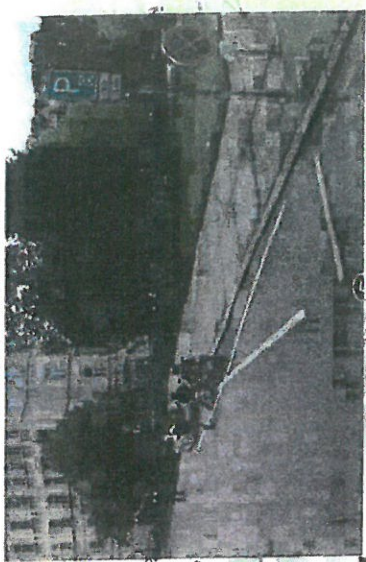
stávající SDZ B16 4,2m



PL 60 0.5 17441(07) 2x

MAGISTR
MČ PŘELO

zrušení zast. autobus budov
informace v inf. centru KV



zrušená zastávka
MHD-SBZ 140b
bude zrušena
nová
zastávka
MHD
trasa pro
pěší

KV, Lázní most M14-přesun zastávek MHD

17-09-2025

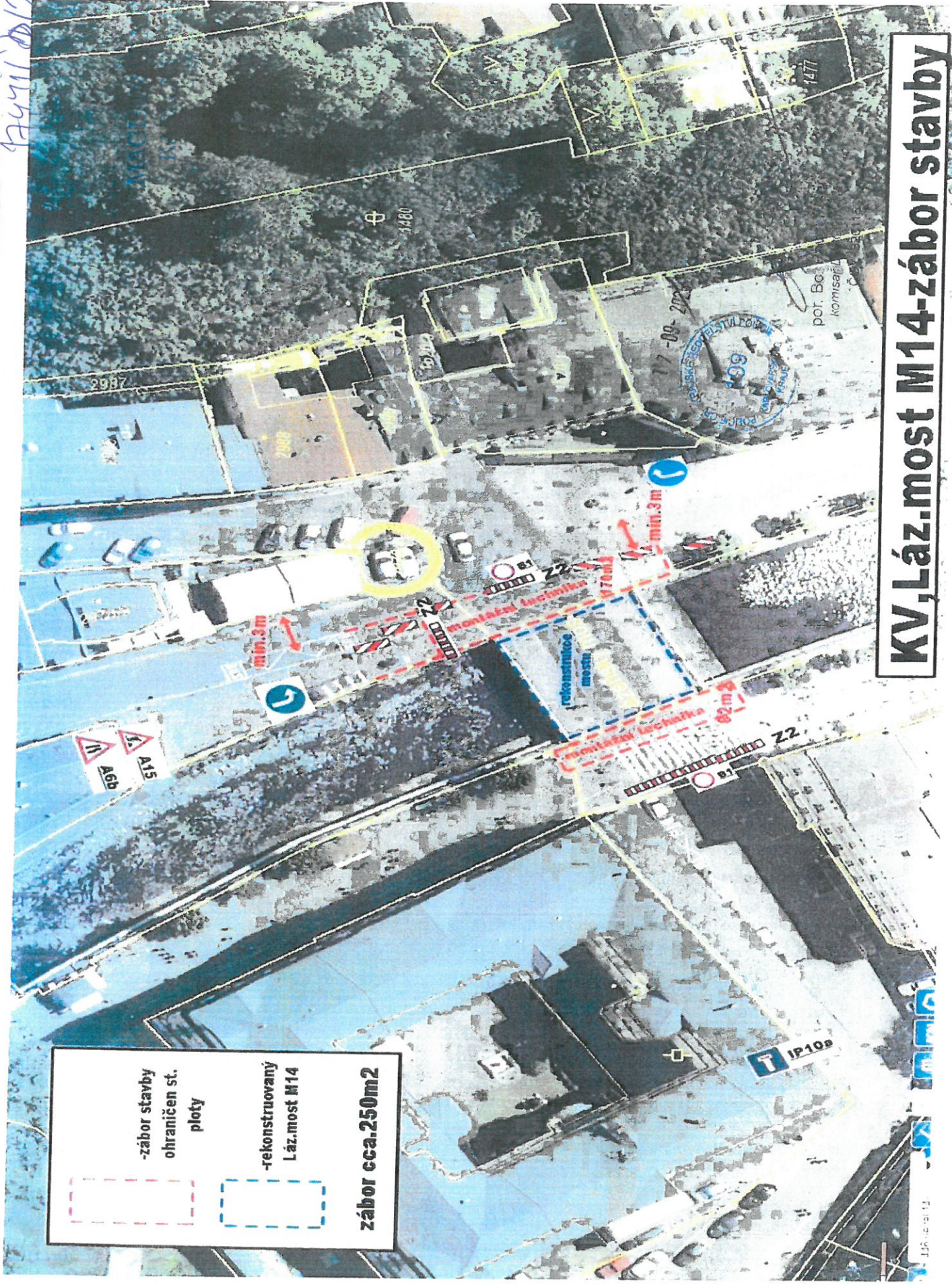


Ing. Pavel Písařík
komisář DI PCR K Vary
COZ 326115

XI/060 276 6
1744911 175-4
Dy

STA
RY

KV, Láč.most M14-zábor stavby



-zábor stavby
ohraničen st.
ploty

-rekonštruovaný
Láč.most M14

zábor cca.250m2

