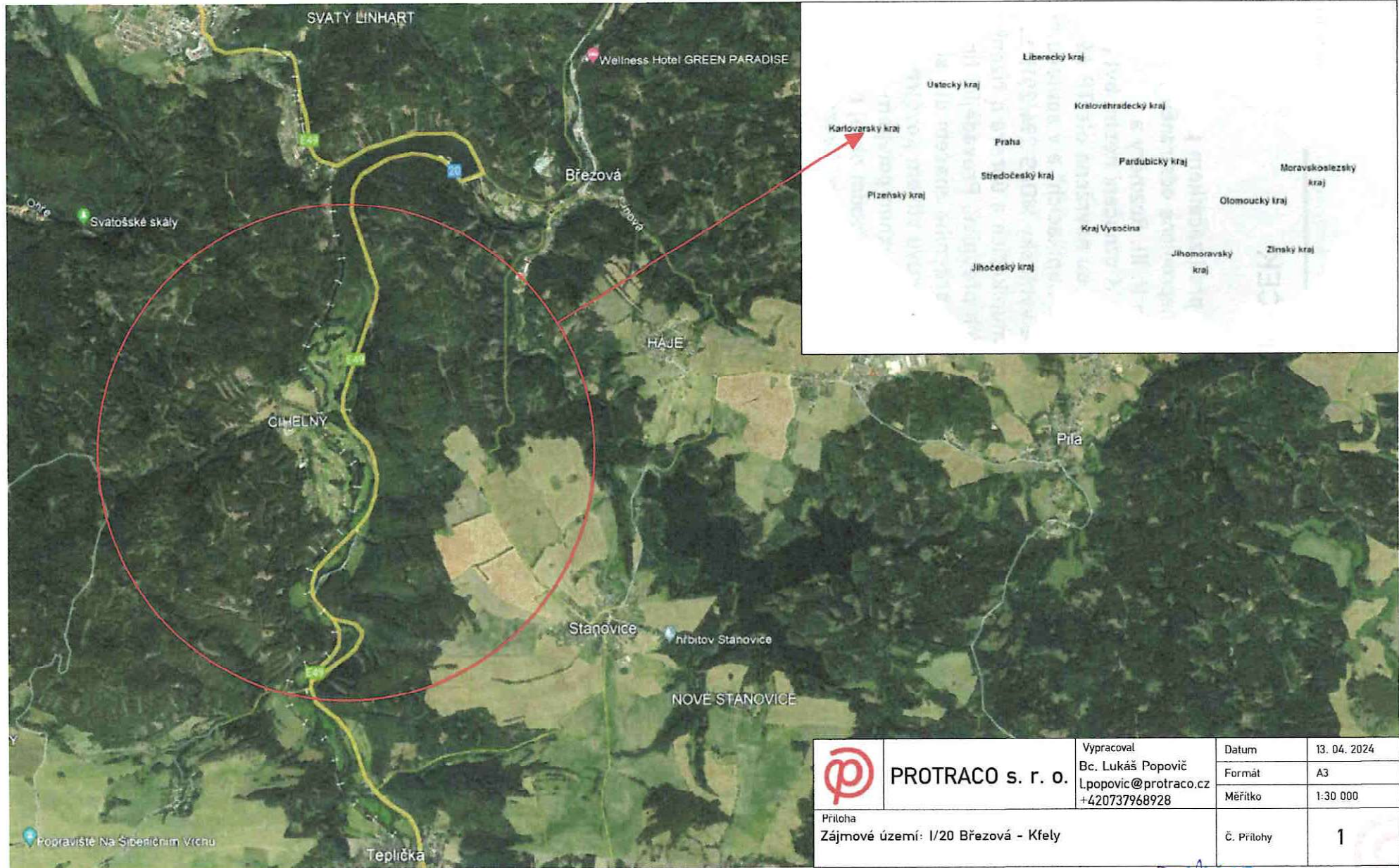



ZÁJMOVÉ ÚZEMÍ



	PROTRACO s. r. o. Vypracoval Bc. Lukáš Popovič l.popovic@protraco.cz +420737968928	Datum	13. 04. 2024
		Formát	A3
		Měřítko	1:30 000
Příloha Zájmové území: I/20 Březová - Kfely		Č. Přílohy	1

KRAJSKÝ ÚŘAD
 KARLOVARSKÉHO KRAJE
 odbor
 spravy a silničního hospodářství
 SITUACNÍ PLÁN D. KK/1025/PS/24-6
 LIST 1/8 24.07.2024



KRAJSKÝ ÚŘAD
 KARLOVARSKÉHO KRAJE
 odbor
 dopravy a silničního hospodářství

SITUACNÍ PLÁN VEŘEJNÉHO KRAJNÍHO ÚŘADU
 LIST 2/8 24.07.2024

PROTRACO s. r. o. 120 Brno - Křtiny - etapa I a	Projektant	14.06.2024
	Stupeň	2
	Objekt	47
	Průběh	1:1000
	Č. Průběhu	Z



KRAJ ÚSTÍ
 KARLOVARSKÉHO KRAJE (2)
 doprava a silničního hospodářství

SITUAČNÍ PLÁN VEŘ. O.KK/1525/05/24-6
 LIST 3/8 24.07.2024

PROTRACO s. r. o. <small>Právní forma: s.r.o.</small>	<small>Adresa:</small> Ústí nad Labem, Příkop 400 02 Ústí nad Labem IČO: 252729008	<small>Číslo:</small> 01	<small>PLN číslo:</small> 01/2024
	<small>Podpis:</small> (Signature)	<small>Stupeň:</small> 1:1000	<small>Číslo listu:</small> 3

PRŮVOD BUDE BĚHEM DENNÍCH PRACÍ ŘÍZEN POMOČÍ
 POUČENÝCH A ZPŮSOBILÝCH PRACOVNÍKŮ.
 PŘEDPOKLÁDÁNY ROZSAH PRACÍ - ODFREZOVÁNÍ OBRUSNÉ
 A LOŽNÉ VRSTVY - ZAJIŠTĚNÍ SJÍZDNOSTI A ODNAČENÍ
 NEROVNOSTI DĚLA V PŘÍPADĚ VĚTŠÍCH ZÁSAHŮ BUDDOU
 POUŽITÝ PŘEJEZDOVÉ PLECHY. KRÁČOVATKA ZŮSTANE PO
 CELOU DĚBU PROVÁDĚNÍ PRACÍ PRŮJEZDNÁ.



KRAJSKÝ ÚŘAD
 KARLOVARSKÉHO KRAJE
 odbor (2)
 dopravy a silničního hospodářství

SITUAČNÍ PŘÍLOHA č. KK/1525/NS/24-6
 LIST 4/8 24.07.2024

PROTRACO s. r. o.	Pracovní list	Strana	ze 25 stran
	123 Brno - Klny - Cihelny, Královka	Číslo	4



KRAJSKÝ ÚŘAD
 KARLOVARSKÉHO KRAJE
 ODDĚLENÍ (2)
 dopravy a silničního hospodářství
 SITUAČNÍ PLÁN VE ŠK/1525/01/24-6
 LIST 5/8 24.07.2024

PROTRACO s. r. o. 620 Brno - Křtiny - etapa B.1	I. číslo mapy (dle LK 448 Přílohy)	Datum 01.04.2024
	II. číslo mapy (dle LK 448 Přílohy)	Formát A3
	III. číslo mapy (dle LK 448 Přílohy)	Měřítko 1:1000
		Číslo listu 5



KRAJ ÚSTĚDÍ
 KARLOVARSKÉHO KRAJE
 odbor (2)
 dopravy a silničního hospodářství

SITUATION PLANEK 0. VK 1525/05/24-6
 LIST 6/8 24.07.2024

 PROTRACO s. r. o. IČO: 220 830266 - Klny - etapa B B	Vypracoval: Ing. Lukáš Pospíšil	Datum: 24.7	M. štátna 1:1000
	Upraveno: Ing. Lukáš Pospíšil L. Pospíšil	Verzia: 1.000	L. Pospíšil



KRAJSKÝ ÚŘAD
KARLOVARSKÉHO KRAJE
odbor (7)
dopravy a silničního hospodářství

SITUAČNÍ PLÁN 2 k č. KK/1525/IS/24-6
LST 7/8 24.07.2024

	Název Územní plán	Datum 01.07.2024
	Místa K. Vary - K. Vary - výhled	Číslo 7



KRAJSKÝ ÚŘAD
KARLOVARSKÝ KRAJ
0410/1 (3)

SITUACNÍ PLÁN č. K/1525/02/24-6
LIST 8/8
24.07.2024

PROTRACO s. r. o. 120 Brno - Křtiny - etapa III	Projektová (SLOŽKA PRÁCE) (DOPROJEKT) (MÍSTNOST)	Datum 14.06.2024
	C. Píseň	Strana 8