

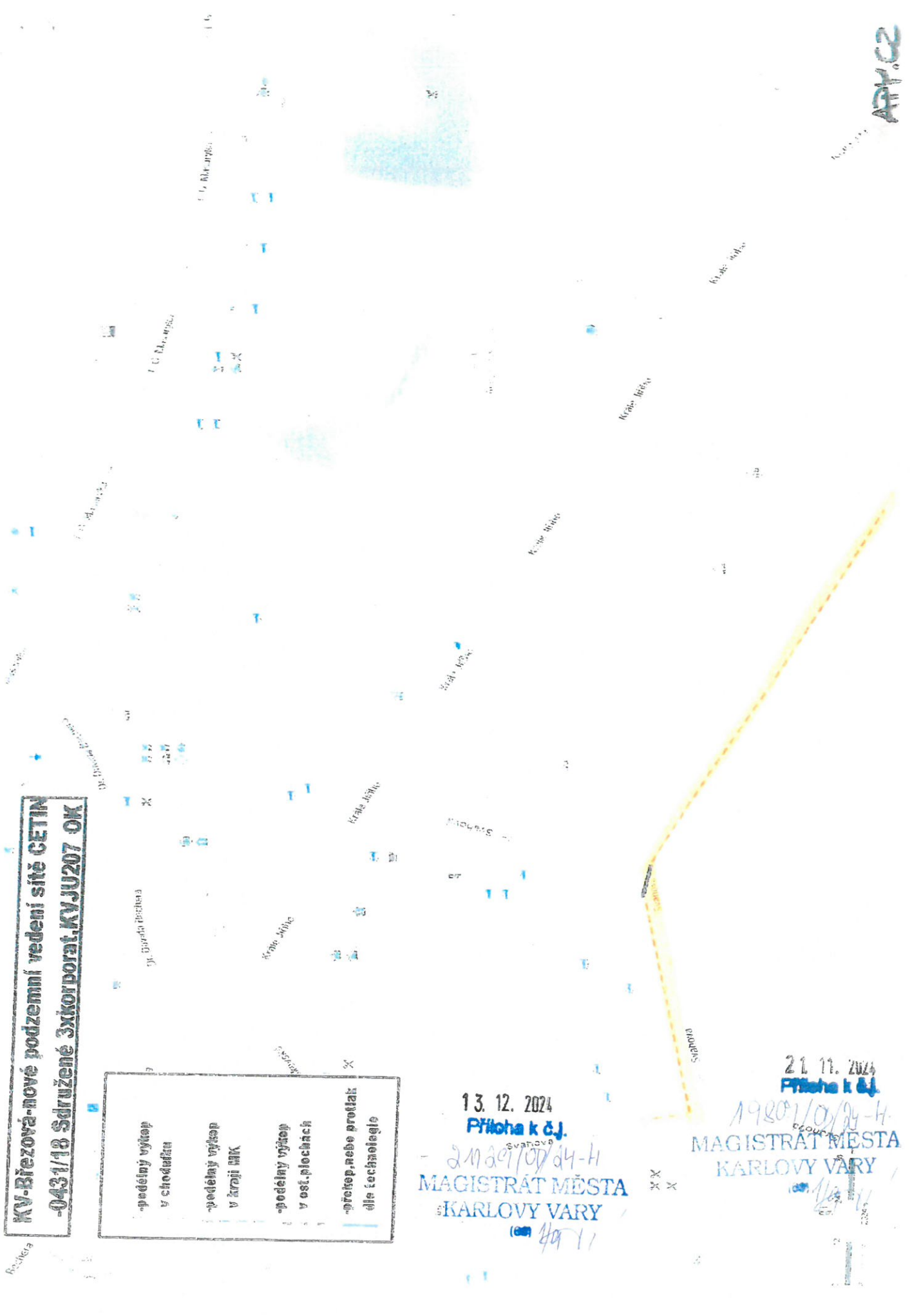
**KV-Březová-nové podzemní vedení sítě CETIN
-0431/18 Sdružené 3xkorporat.KVJU207 OK**

- pedální výtop
v chodáku
- pedální výtop
v kraji MK
- pedální výtop
v ost.plochách
- přetop,nebo protlak
dle technologie

13. 12. 2024
Příloha k č.j.
219201/07/24-H
MAGISTRÁT MĚSTA
KARLOVY VARY
49 11

21. 11. 2024
Příloha k č.j.
19801/07/24-H
MAGISTRÁT MĚSTA
KARLOVY VARY

APV.2



**KV-Březová-nové podzemní vedení sítě CETIN
-0431/18 Sdružené 3x korporat, KVJU207 OK**

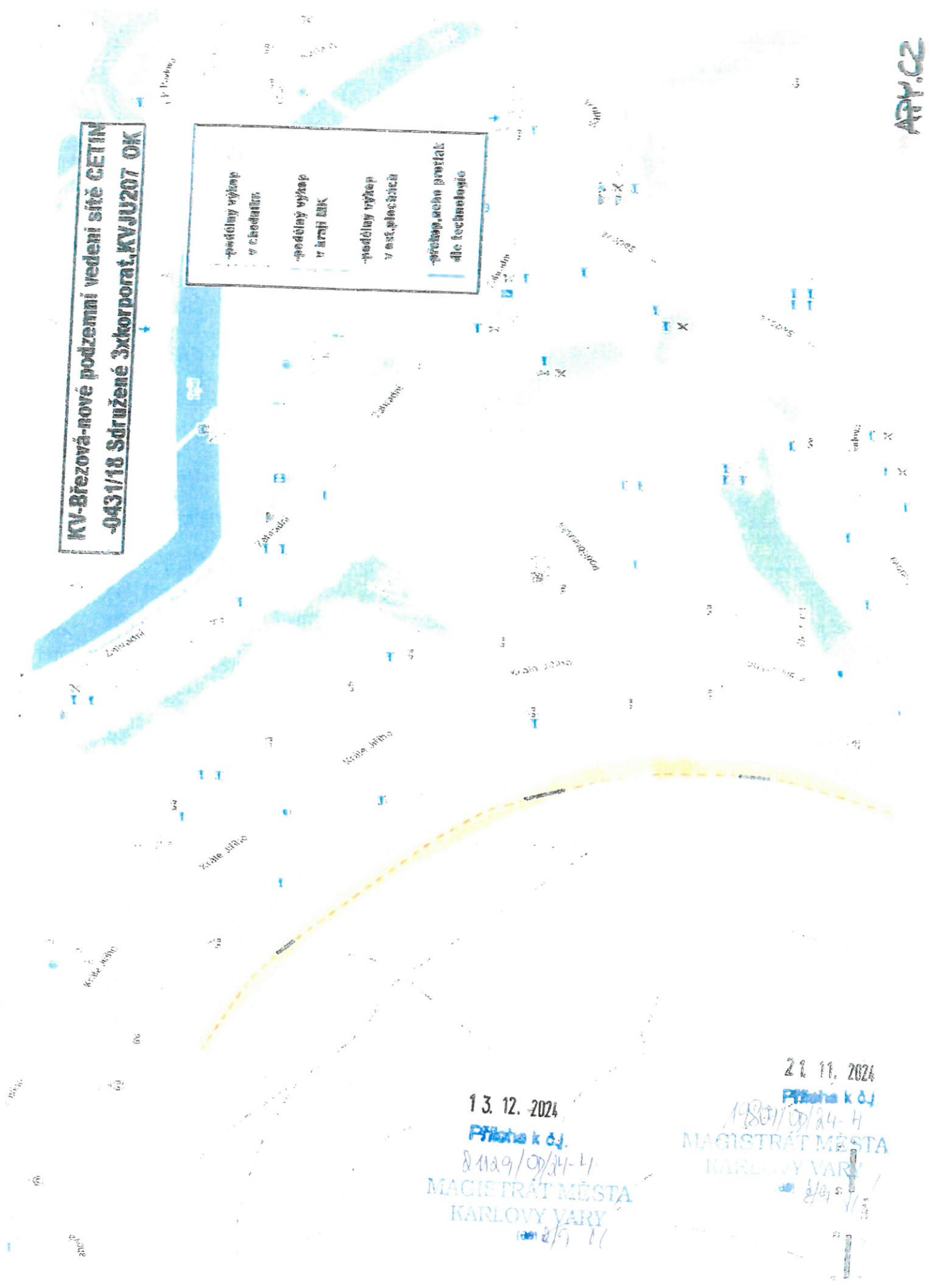
- podélný výkop v cihelnicích
- podélný výkop v hraničích
- podélný výkop v ext. plochách
- přechop nebo přerok dle technologie

13. 12. 2024

Příloha k č.j.
81129/07/24-41
MAGISTRÁT MĚSTA
KARLOVY VARY

21. 11. 2024

Příloha k č.j.
12801/07/24-41
MAGISTRÁT MĚSTA
KARLOVY VARY



**KV-Březová-nové podzemní vedení sítě CETIN
-0431/18 Sdružené 3korporat.KVJU207 OK**

- podélný výřez
v chodníku
- podélný výřez
v kraji MK
- podélný výřez
v est.plochách
- překop,nebo pretlak
dle technologie

13. 12. 2024
Příloha k č.
2129/07/24-H
MAGISTRÁT MĚSTA
NARLOVY VARY
49 21

21. 11. 2024

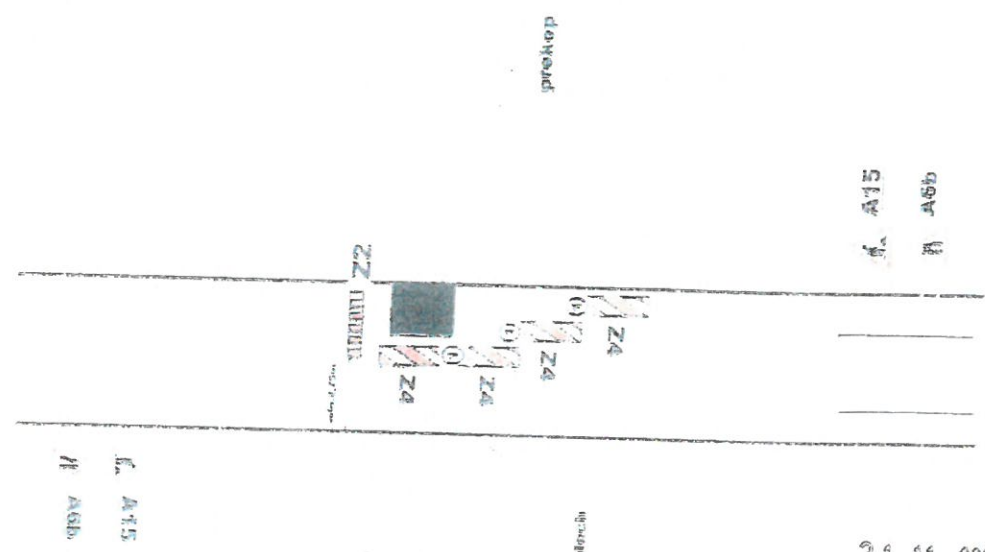
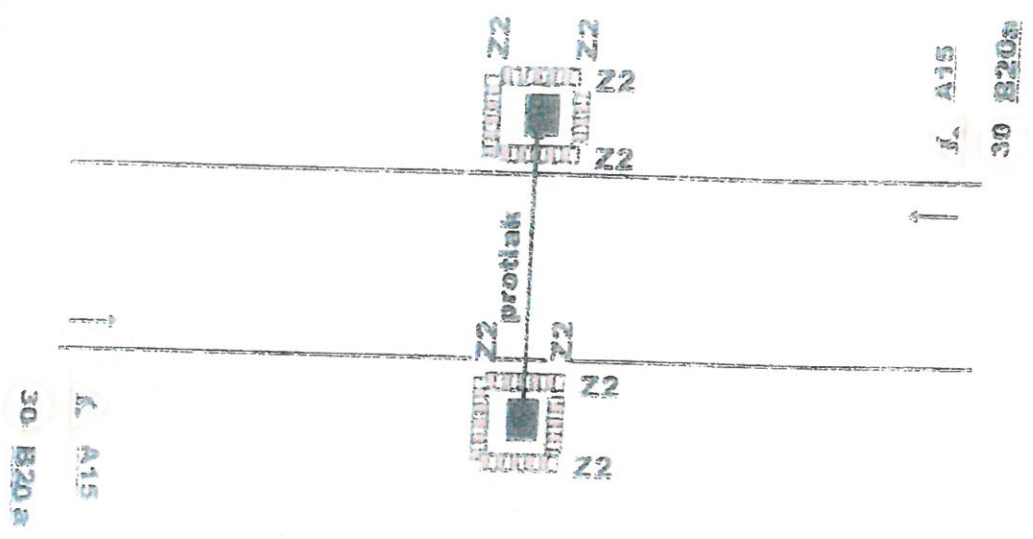
Příloha k č.
1920/07/24-H
MAGISTRÁT MĚSTA
NARLOVY VARY
49 21



APR 2

překop po polovinách

Protlak

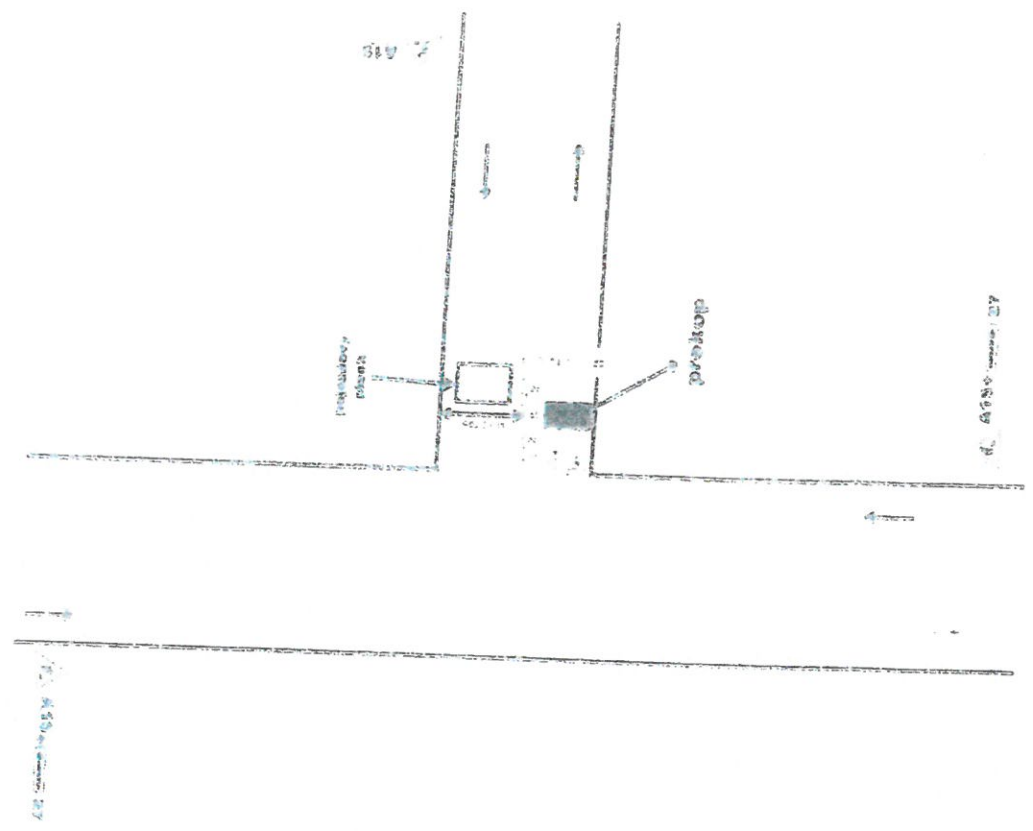
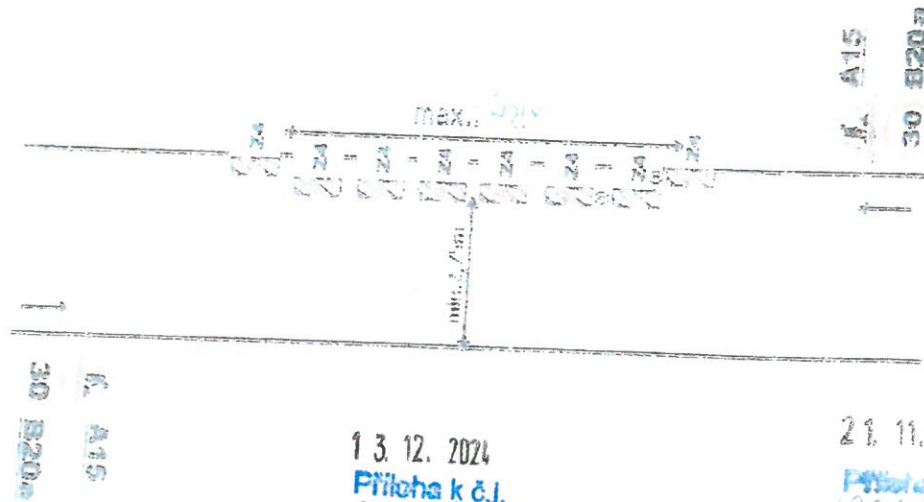


13. 12. 2024
 Příloha k č.j.
 21129/00/24-4
 MĚSTSKÝ ÚŘAD
 KARLOVY VARY
 4/9

21. 11. 2024
 Příloha k č.j.
 19207/00/24-4
 MĚSTSKÝ ÚŘAD
 KARLOVY VARY
 4/9

výkop v krajnici

překop po polovinách



13. 12. 2024
Příloha k č.j.
21189/O/24-H
MAGISTRÁT MĚSTA
LANŠOVY VARY
5/9 1

21. 11. 2024
Příloha k č.j.
19207/O/24-H
MAGISTRÁT MĚSTA
LANŠOVY VARY
5/9 1

výkop mimo komunikaci

podélný výkop

K A15 3'

1. A15

13. 12. 2024

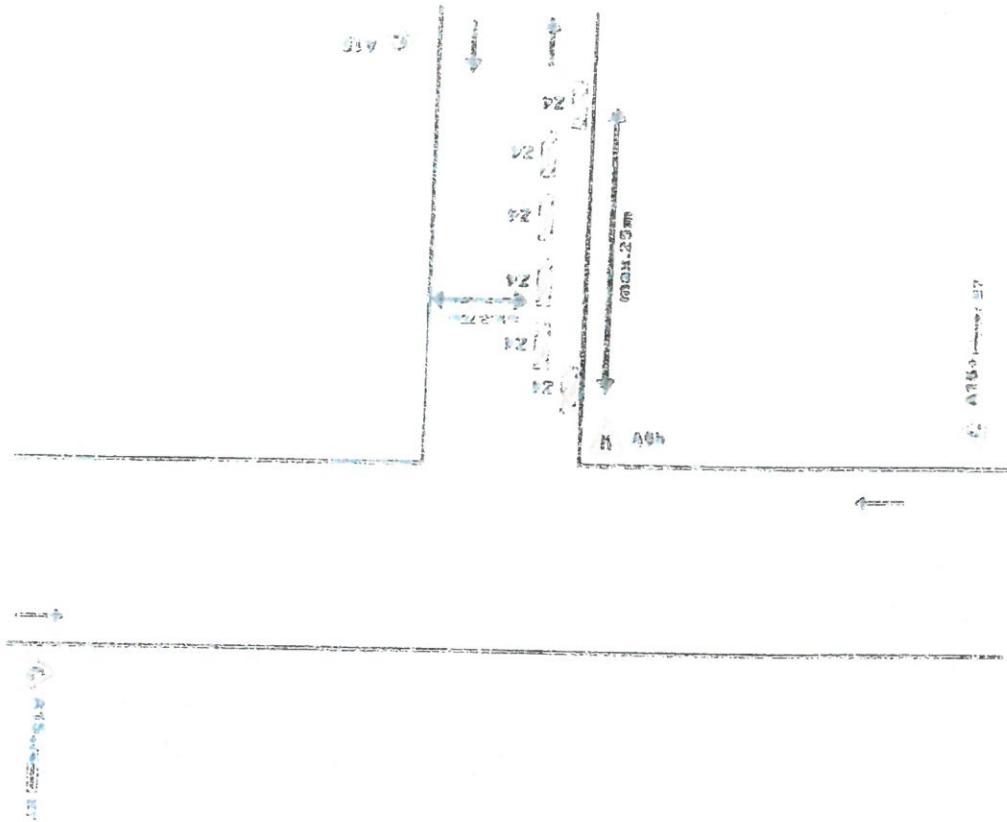
Příloha k č.j.
21029/03/24-H
MAGISTRÁT MĚSTA
6/9 1

21. 11. 2024

Příloha k č.j.

19809/03/24-H

6/9 1

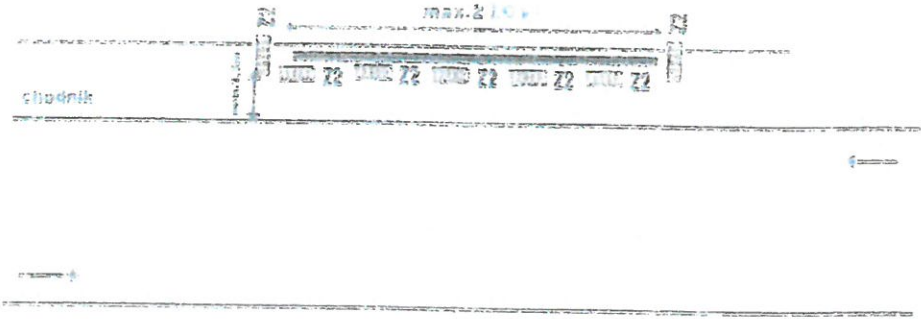


podélný výkop v chodníku

výkop mimo komunikaci

3

K. A15



výkop

projizířevy
ploch
(všechny na výřezu)

K. A15

13. 12. 2024

Příloha k č.j.

21309/07/24-4

MAGISTRÁT MĚSTA
KARLOVY VARY

(28)

21. 11. 2024

Příloha k č.j.

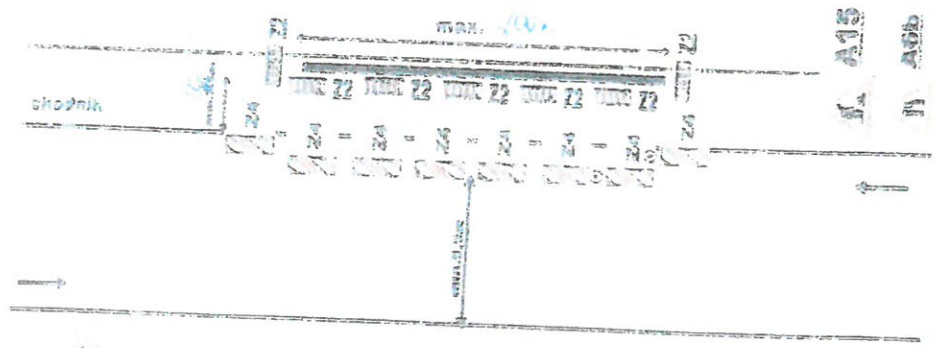
102207/06/24-4

MAGISTRÁT MĚSTA
KARLOVY VARY

(28)

**podélný výkop v chodníku
s chodníkem náhradním**

2-1



K. A15

Bc. Pavel Píseňík
POLICIE ČESKÉ REPUBLIKY
Důvod podepsání:
Čas podepsání: 10.10.2024 11:29:37

13. 12. 2024

Příloha k č.j.
01809/07/24-4
MAGISTRÁT MĚSTA
KARLOVY VARY

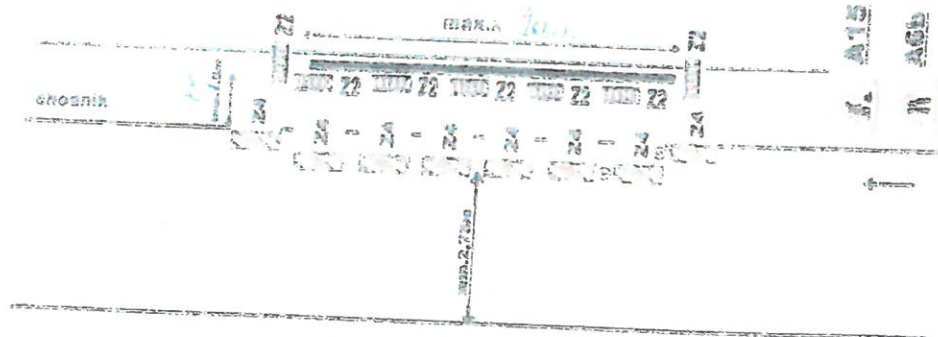
S/9 11

21. 11. 2024

Příloha k č.j.
19807/08/24-4
MAGISTRÁT MĚSTA
KARLOVY VARY

S/9 11

**podélný výkop v chodníku
s chodníkem náhradním**



K. A15
M. A66

FLEX dopravně inženýrské služby s.r.o., Rosnická 118, Karlovy Vary - Sedlec, 360 18
Tel./fax: 353569231, 353569632 OR Plzeň, oddíl C, vložka 7402
E-mail: info@flexkv.cz WWW: flexkv.cz

Návrh dopravního opatření

Stavba: K. Vary - Březová - nové podzemní vedení sítě CETIN

- podélný výkop v ostatních plochách (zeleném pásu)
- překop MK po polovinách (protlak)
- podélné výkopy v kraji MK
- podélné výkopy v chodníku

Realizace: SUPTEL a.s.
Karlovy Vary

Dopravní značení se navrhuje dle příloh s tím, že:

1. podélné výkopy v ostatních plochách budou po celé délce zabezpečeny pomocí zábran Z2 a SDZ A15
2. překop po polovinách bude prováděn s tím, že zbyde pro průjezd vozidel minimálně 2,75 metru a po celé délce budou zabezpečeny pomocí směrových desek Z4 a zábranou Z2 a SDZ A15 s A6b. Přes překopanou polovinu MK bude položen pojezdový plech, nebo bude zhutněna do pojezdového stavu.
Protlak MK bude prováděn s tím, že startovací jámy budou mimo těleso MK a po celé délce budou zabezpečeny pomocí zábran Z2 a SDZ A15
Varianta překop/protlak bude podle technologického postupu v místě.
3. podélné výkopy v kraji MK budou prováděny s tím, že zbyde pro průjezd vozidel minimálně 2,75 metru a po celé délce budou zabezpečeny pomocí směrových desek Z4 a SDZ A15 s B20a(30)
4. podélné výkopy v chodníku budou prováděny s tím, že zbyde průchod pro chodce min. 0,9m a po celé délce budou zabezpečeny pomocí zábran Z2. Pokud toto nebude možno dodržet zbuduje se chodník náhradní pomocí směrových desek Z4 a výstr. pásky.
Budou osazeny SDZ A15 s A6b.
4. případě potřeby zajistí dodavatel práci krátkodobé ruční řízení provozu pomocí náležitě poučených a vybavených pracovníků - průjezd IZS!!!!
5. dopravní značky reflexní, základní velikost
6. vzdálenosti dle TP 66 - II. vydání
7. světla typ I.

Vyjádření Policie ČR - DI Karlovy Vary:

Zbyněk Morávek
Karlovy Vary 12.9.2024

13.12.2024

Příloha k č.j.

211/201/07/24-4

MAGISTRÁT MĚSTA
KARLOVY VARY

2/9

21.11.2024

Příloha k č.j.

10.201/07/24-4

9/9