

ČÁSTEČNÁ UZAVÍRKA

18.02.2025

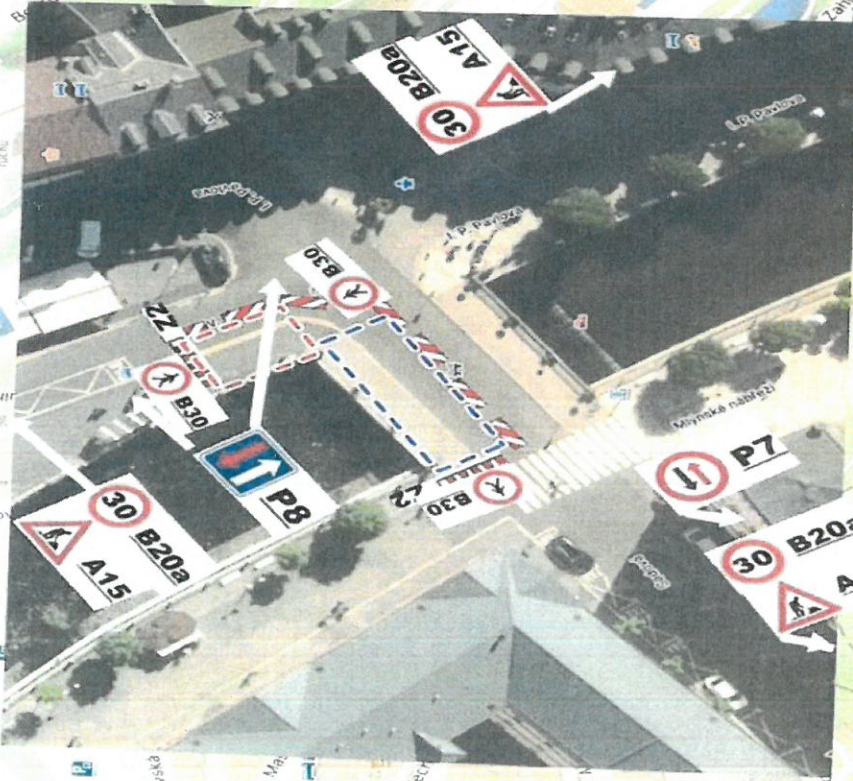
– 27.3.2025

- deponie-složení modulárních lávek
- manipulační prostor stavby

Při stavbě 2 lávky budou směřové desky Z4, zábrany 2 a SDZ B30(P7-P8) zrcadlově přemístěny na 2/2 komunikace

KV, Lázeňský most M14-přípravné práce
 složeni materiálu pro stavbu modulárních lávek

MAPY.CZ



13. 02. 2025

Příloha k č.j.
 3016/07/25-H
 MAGISTRÁT MĚSTA
 KARLOVY VARY

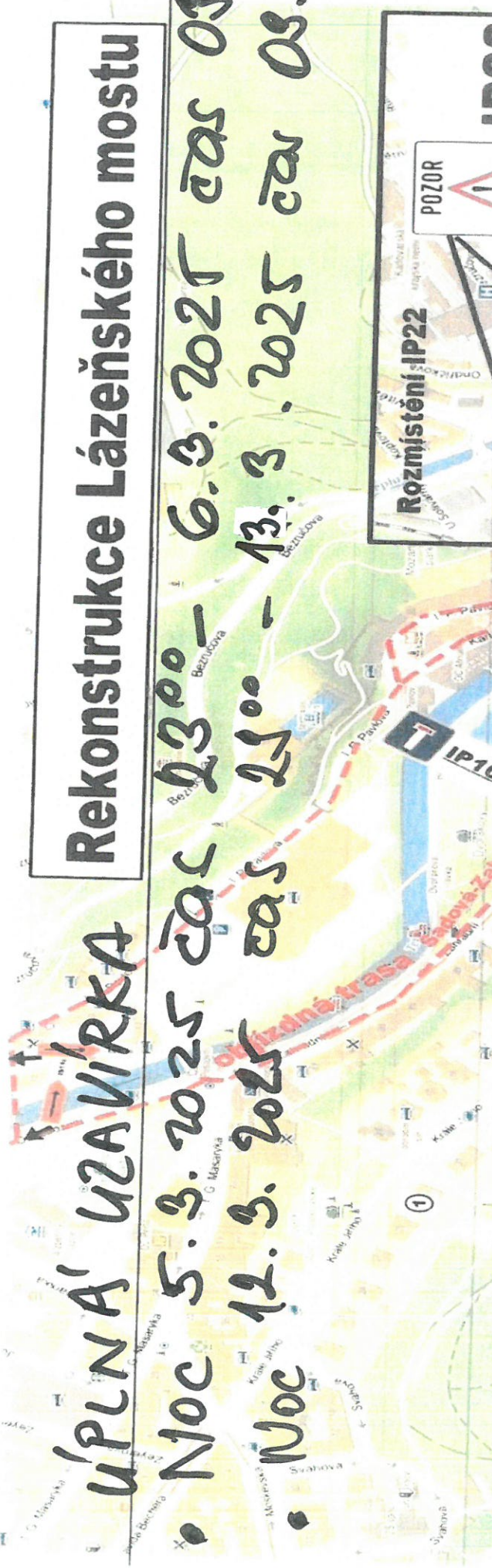
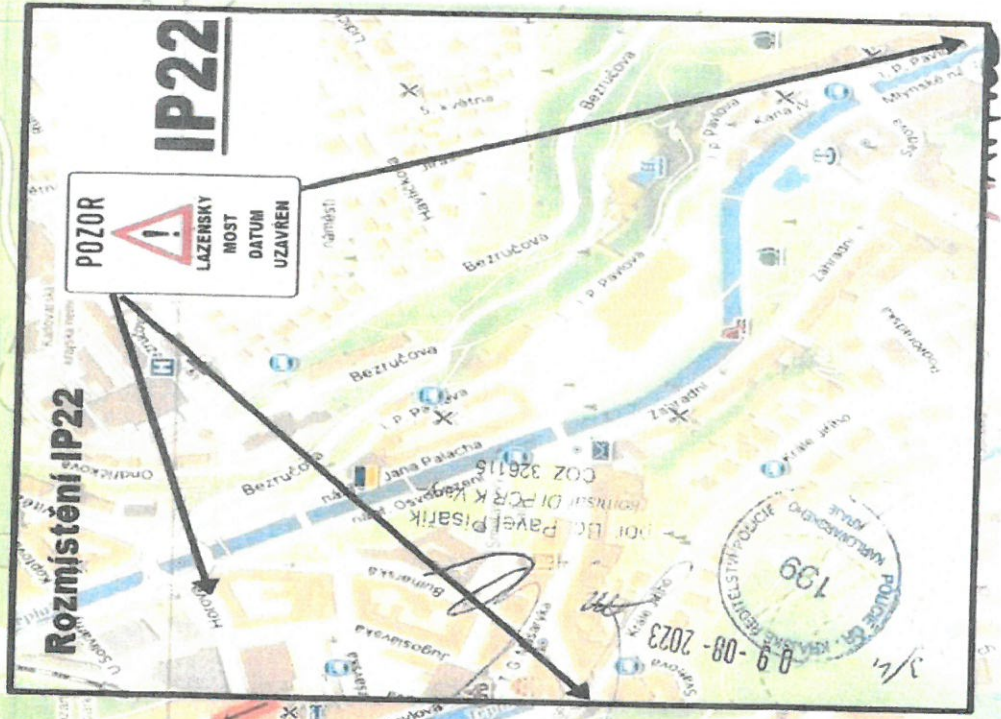
[Signature]

A)

Rekonstrukce Lázeňského mostu

ÚPLNÁ UZAVÍRKA

- Noc 5. 3. 2025 čas 23.00 - 6. 3. 2025 čas 03.00
- Noc 12. 3. 2025 čas 23.00 - 13. 3. 2025 čas 03.00



31

MARICE

Rekonstrukce Lázeňského mostu

objížděná trasa I.P. Pavlova-Západní-Krále Jiřího



IP22

13. 02. 2025

Příloha k č.j. 5016/09/254

MAGISTRÁT MĚSTA KARLOVY VARY

0 100 200 300 m

© Stanica s. 2023 a 096

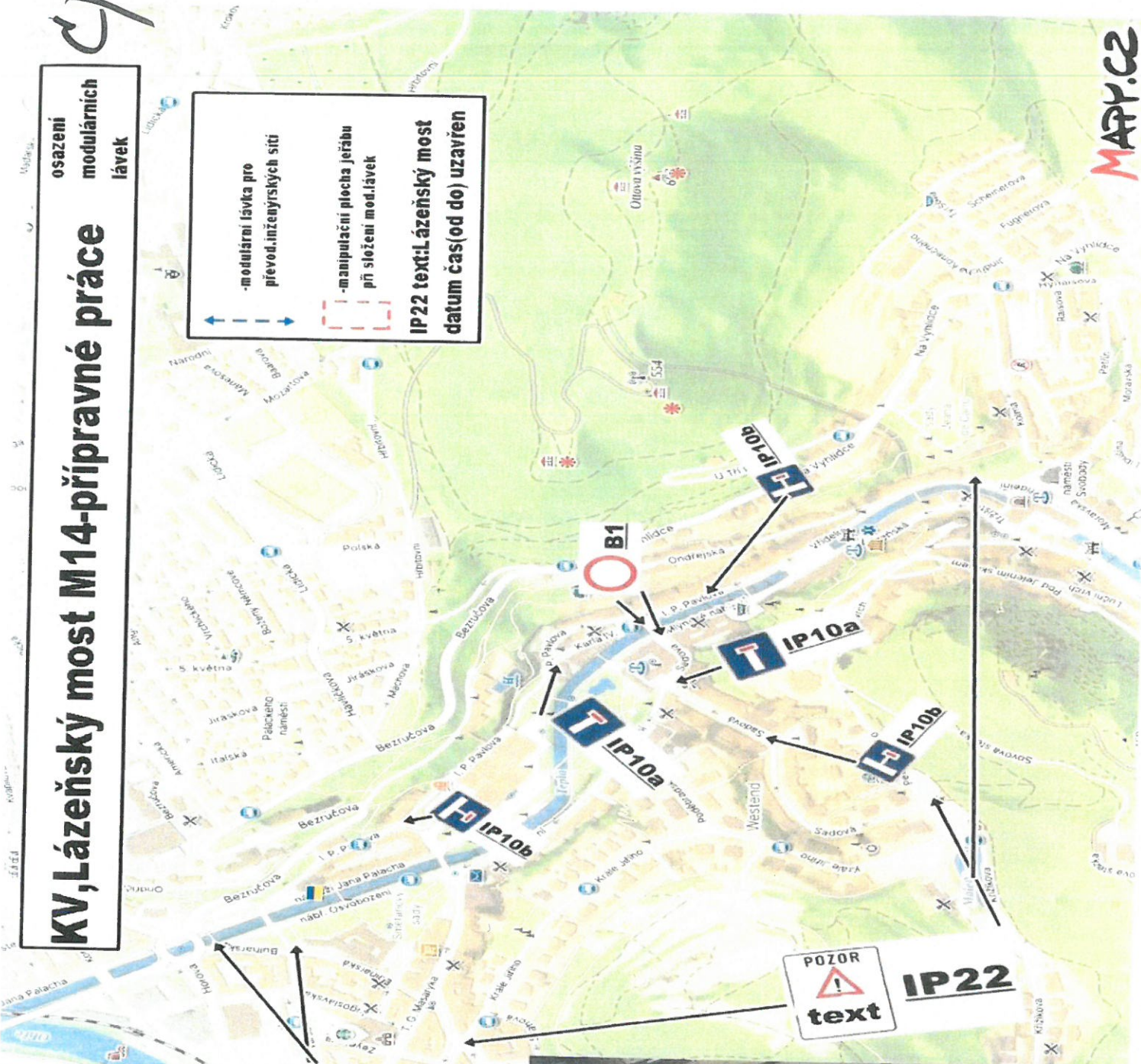
KV, Lázeňský most M14-přípravné práce

osazení
modulárních
lávek

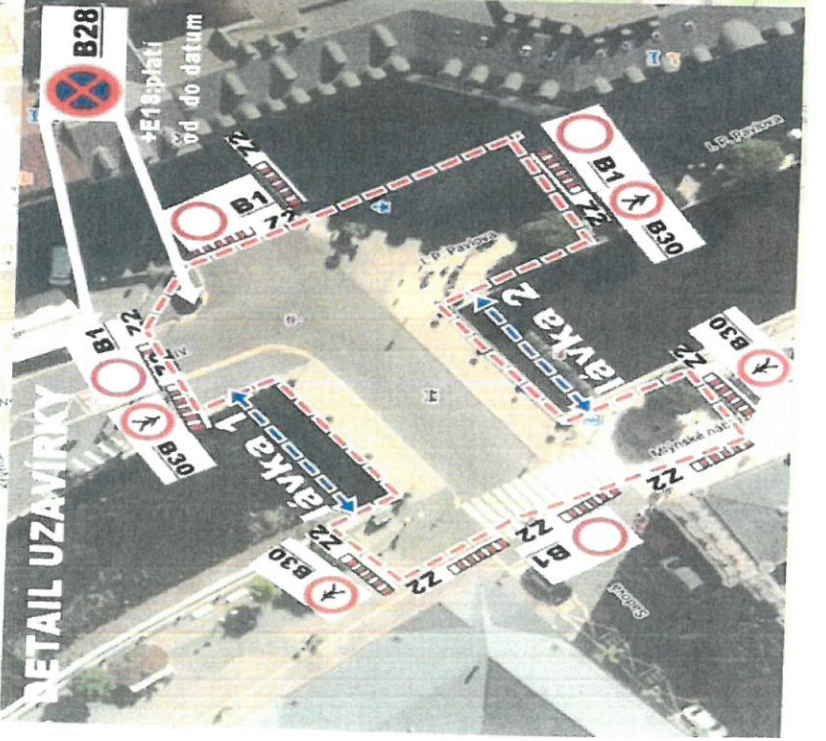
- modulární lávka pro převod inženýrských sítí
- manipulační plocha jeřábu při složení mod.lávek

IP22 text:Lázeňský most
datum čas(od do) uzavřen

MAPPICZ



POZOR
!
text
IP22



13. 02. 2025
Fřiloha k č.j.
3016/09/25-4.
MAGISTRÁT MĚSTA
KARLOVY VARY

FLEX dopravně inženýrské služby s.r.o., Rosnická 118., 360 10 Karlovy Vary
Tel. fax: 353569231, 353569632 OR Plzeň, oddíl C, vložka 7402
E-mail: info@flexkv.cz WWW: flexkv.cz

Návrh dopravního opatření

Stavba: KV, Lázeňský most-rekonstrukce mostu-přípravné práce (montáž modulárních lávek)
doplnění DIO I, RPK-59383-2/ČJ-2023-190306

- složení materiálu pro stavbu lávek (pracovní místo do poloviny MK + uzavírka chodníku)
- osazení lávek (úplná uzavírka mostu a MK u mostu – noční práce kvůli BUS)

Realizace: Strabag a.s.
Karlovy Vary

Dopravní značení se navrhuje dle příloh s tím, že:

1. pracovní místo do poloviny MK bude prováděno s tím, že zbyde pro průjezd vozidel minimálně 2,75 metru a po celé délce bude zabezpečeno pomocí směrových desek Z4 a zábran Z2 a SDZ A15 v kombinaci s B20a(30), B30, P7-P8.
Pracovní místo na 2/2 komunikace bude zrcadlově prohozeno Z4, Z2 a SDZ P7-P8
2. úplná uzavírka mostu M14 a přilehlých komunikací bude zabezpečena po celé délce zábranami Z2 a SDZ B1, B30 a IP10a, b.
7 dní před zahájením prací budou osazeny SDZ B28 s E13 (platí od datum), SDZ IP22 (Lázeňský most datum čas od do uzavřen)
3. v případě potřeby bude řízena doprava řádně proškolenými a vybavenými pracovníky zhotovitele-průjezd složek IZS!!!!, špatné rozhledové poměry, výjezd vozidel stavby atd.
4. dopravní značky reflexní, základní velikost
5. vzdálenosti dle TP 66 – II. vydání
6. světla typ 1.

Vyjádření Policie ČR-DI Karlovy Vary :

Zbyněk Morávek
Karlovy Vary 23.1.2025

Bc. Petr Chvostal
POLICIE ČESKÉ REPUBLIKY
Důvod podepsání:
Čas podepsání: 03.02.2025 10:23:24

13. 02. 2025
Příloha k č.j.
3016/07/25-41
MAGISTRÁT MĚSTA
KARLOVY VARY
(308) 