

NÁVRH DIO - K. Vary, Mlýnské nábřeží, č.p. 507-5, kVN, TS  
 POKLÁDKA NOVÉHO ZEMNÍHO KABELOVÉHO VEDENÍ

PŘÍLOHA - [02]

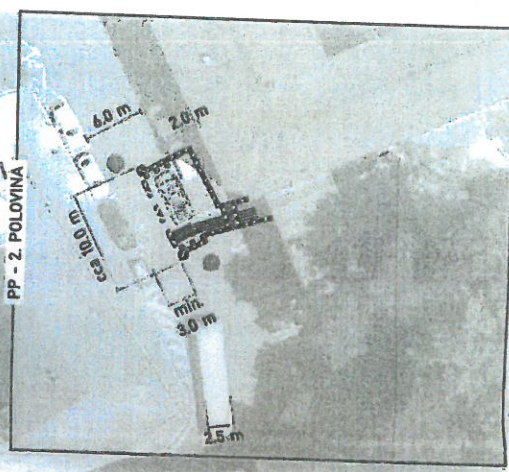
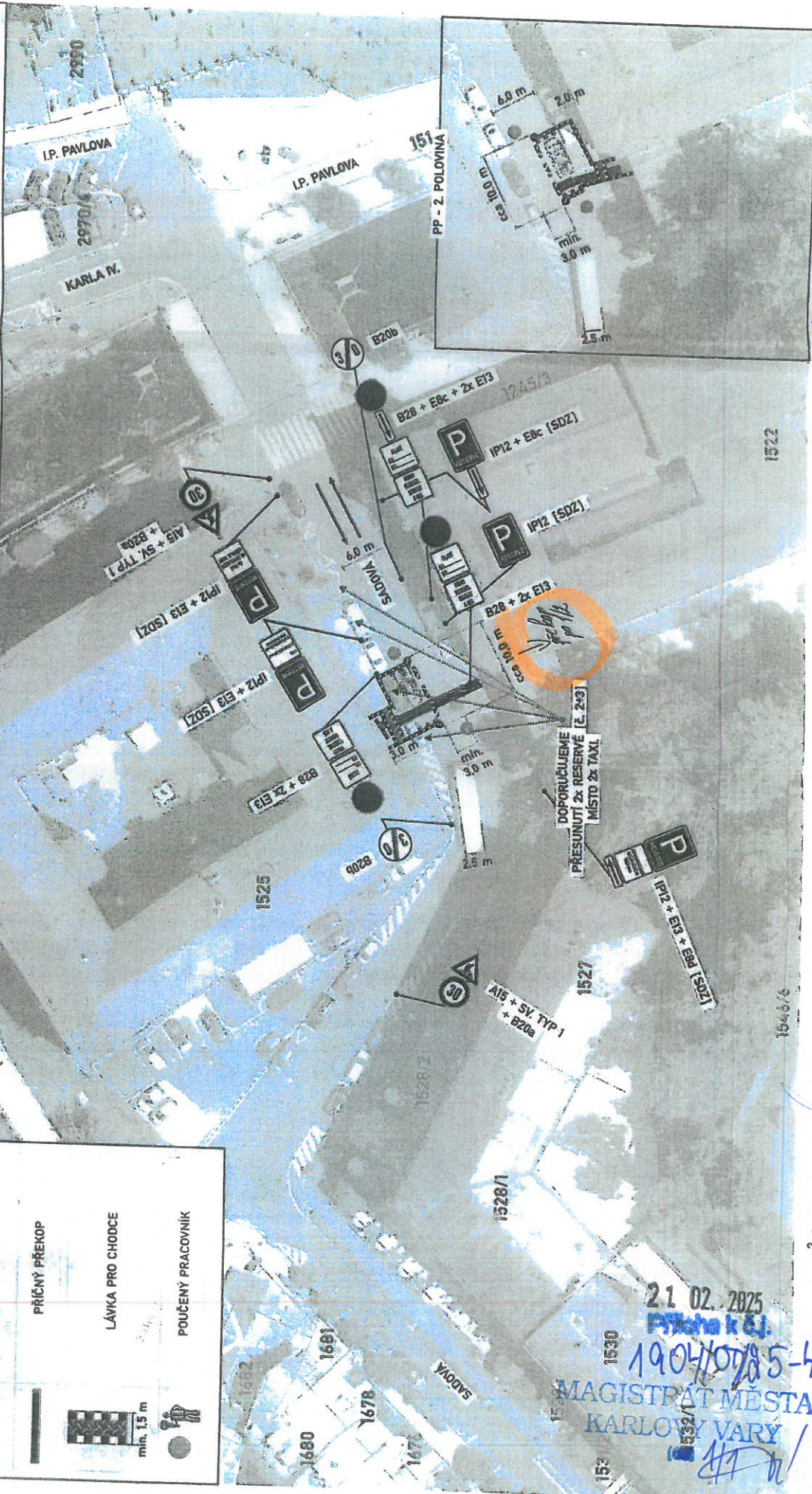
S  
 A3

**LEGENDA**

- SMĚR (PROVOZ)
- PŘÍČNÝ PŘEKOP
- LÁVKA PRO CHODCE
- POUČENÝ PRACOVNÍK

min. 1,9 m

V PŘÍPADĚ POTŘEBY BUDE PROVOZ OPERATIVNĚ ŘÍZEN POUČENÝMI PRACOVNÍKY V REFLEXNÍCH VESTÁCH.  
 POUČENÍ PRACOVNÍCI BUDOU VYBAVENI ZASTAVOVACÍM TERČEM, PŘÍPADNĚ RADIOSTANICEMI.  
 PO POKLÁDCE KABELŮ BUDE VÝKOP ZHUTNĚN, PŘÍPADNĚ BUDE POUŽIT PŘEJEZDOVÝ PLECH A PROVOZ BUDE NEPRODLENĚ OBNOVEN.  
 PŘÍČNÝ PŘEKOP BUDE PROVEDEN PO POLOVINÁCH, PŘÍPADNĚ BUDE POUŽIT PŘEJEZDOVÝ PLECH A PROVOZ BUDE NEPRODLENĚ OBNOVEN.  
 DZ\_B28 BUDOU INSTALOVÁNY 7 DNÍ PŘED ZAČÁTKEM PRÁCE, S UVEDENÍM PLATNOSTI (DZ.E13).



21.02.2025  
 Příloha k č. 1904/107/85-4-0  
 MAGISTRÁT MĚSTA  
 KARLOVY VARY

21-01-2025  
 POLICE KARLOVY VARY  
 109  
 KARLOVY VARY

MĚŘÍTKO - 1:500

4/5  
 26-01-2023  
 por. Bc. Pavel Písařík  
 komisař DI PCR K. Vary  
 COZ 326115