



SCHLIKE

**Policie ČR
Územní odbor Karlovy Vary
Dopravní inspektorát
Rolavská 386
360 17 Karlovy Vary**

V Mostě dne: 15.04.2024

Průvodní zpráva k dopravnímu opatření:

Karlovy Vary: 11010-102943 0321 2021 FTTH BD Rumunská K.Vary

pro realizaci výše uvedené stavby budou prováděny zemní práce v níže specifikovaných pracovních místech:

Pracovní místo č.1	Doba trvání prací
ul. Rumunská - překop komunikace po polovinách délka= 1x10 m	2 dny

Situation:



19. 07. 2024
 Příloha k č.j.
 109 69 / 07 / 24 - 5
 MAGISTRÁT MĚSTA
 KARLOVY VARY
 (109 118)



SCHLIKE

Pracovní místo č.2

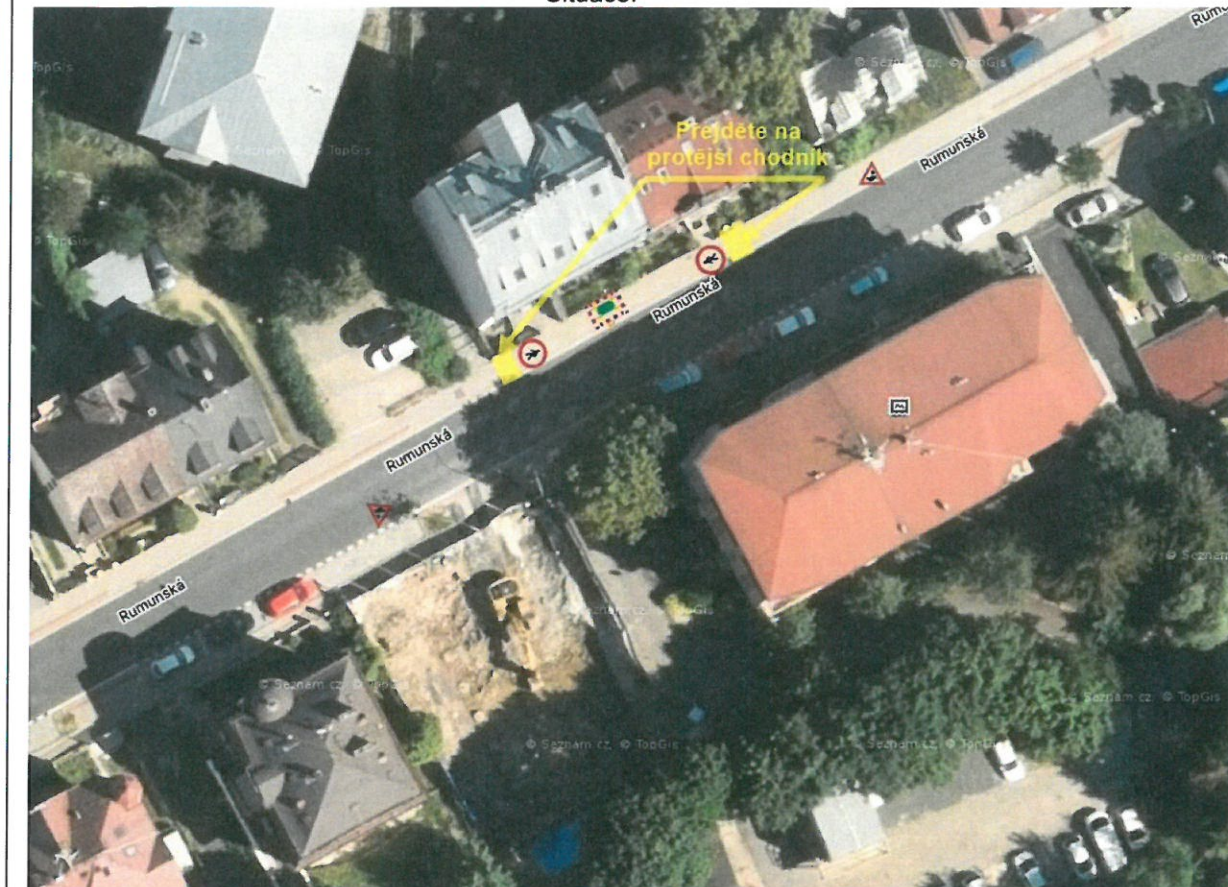
ul. Rumunská u č.p. 268/13

- výkop v chodníku pro uložení kabelové komory

Doba trvání prací

3 dny

Situace:



19. 07. 2024

Příloha k č.j.

109 69/07/24-F

MAGISTRÁT MĚSTA
KARLOVY VARY

SCHLIKE – DOMI, spol. s r. o.
Průjezdná 1958, 434 01 Most
E-mail: info@schlike.cz
Obchodní rejstřík: Krajský soud v Ústí nad Labem – oddíl C, vložka 2268

TEL./FAX: 476 442 223, 476 442 248
IČO: 445 695 64; DIČ: CZ 445 695 64
č. ú. ČSOB Most 515214403/0300

Strana 2/4



SCHLIKE

Pracovní místo č.3

ul. Rumunská

- podélný výkop v chodníku délka= cca 20 m

Doba trvání prací

7 dnů

Situace:



19. 07. 2024

Příloha k č.j.

10969/09/24-J

MAGISTRÁT MĚSTA
KARLOVY VARY

SCHLIKE – DOMI, spol. s r. o.

Průjezdná 1958, 434 01 Most

E-mail: info@schlike.cz

Obchodní rejstřík: Krajský soud v Ústí nad Labem – oddíl C, vložka 2268

TEL./FAX: 476 442 223, 476 442 248

IČO: 445 695 64; DIČ: CZ 445 695 64

č. ú. ČSOB Most 515214403/0300

Strana 3/4