

dne **2. 6. 2026** od **8:00** do **10:00** hodin

Plánovaná odstávka zahrnuje tyto lokality:**Březová (okres Karlovy Vary)**

Hamerská: č. o. 6, 9, 11, 14, 15, 16, 18, 19, 20, 22, 24, 25, 27, 29, 31, 35, 37, 39, 41, 43, 45, 47, 49

Okružní cesta: č. o. 2

Příkrá: č. o. 2, 4, 10, 12

kat. území **Březová** (kód **663697**): **parcelní č. 160/5, 160/12, 160/15, 163**

Karlovy Vary (okres Karlovy Vary)

Mariánsko-Lázeňská silnice: č. p. 897

Slovenská: č. ev. 6

kat. území **Karlovy Vary** (kód **663433**): **parcelní č. 3313/1, 3371, 3375/2, 3377, 3378/4, 3383**

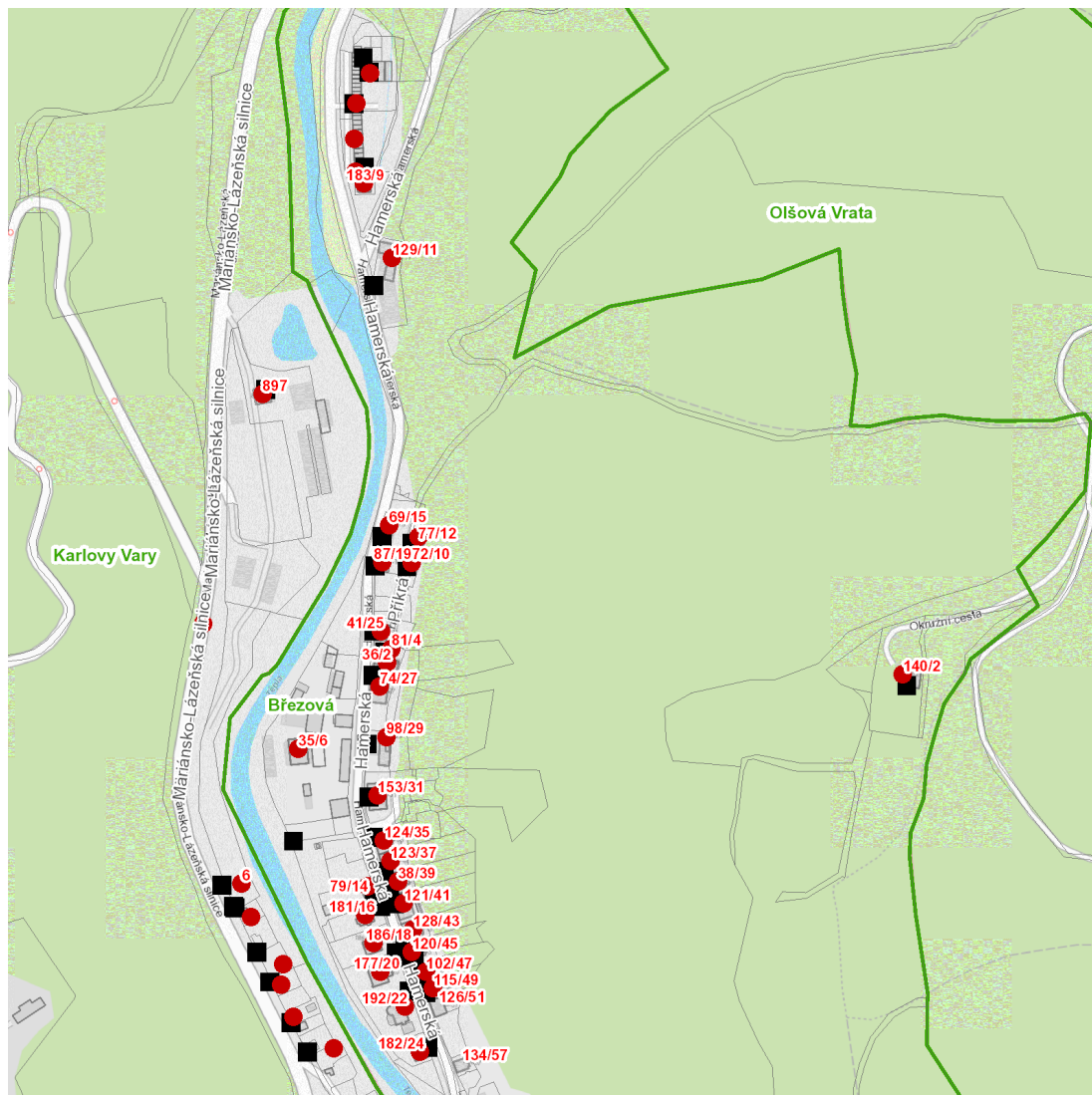
UPOZORNĚNÍ

Dotčené zařízení distribuční soustavy je nutné i v době odstávky považovat za zařízení pod napětím, a proto vás žádáme o dodržení všech zásad bezpečnosti a provedení opatření potřebných k zamezení případných škod na zdraví a majetku. | Provozovatelé výroben elektřiny jsou povinni zajistit přerušení dodávky elektřiny z výroby do vypnutého úseku distribuční soustavy.

NEJDE VÁM ELEKTŘINA...

TIP: Registrujte se zdarma na www.cezdistribuce.cz/sluzba a informace o odstávkách elektřiny budete dostávat e-mailem nebo SMS. U poruch zasíláme SMS s předpokládanou dobou obnovení dodávek. | Aktuální stav dodávek elektřiny na konkrétní adrese zjistíte snadno, rychle a bez registrace na portále **Bez Štávy** (www.bezstavy.cz).

dne **2. 6. 2026** od **8:00** do **10:00** hodin



Orientační mapový podklad odstávkou dotčených lokalit

VYSVĚTLIVKY

- – adresy dotčené odstávkou elektřiny
- – místa připojení k elektrické síti dotčená odstávkou

INFORMACE ZASLÁNA

IDDS: 5f2bsib (Obec Březová)

IDDS: a89bwi8 (Statutární město Karlovy Vary)