

dne **21. 4. 2026** od **7:30** do **12:30** hodin

Plánovaná odstávka zahrnuje tyto lokality:**Jenišov (okres Karlovy Vary)**

č. p. 160

Karlovy Vary (okres Karlovy Vary)část obce **Tašovice**

č. ev. 115

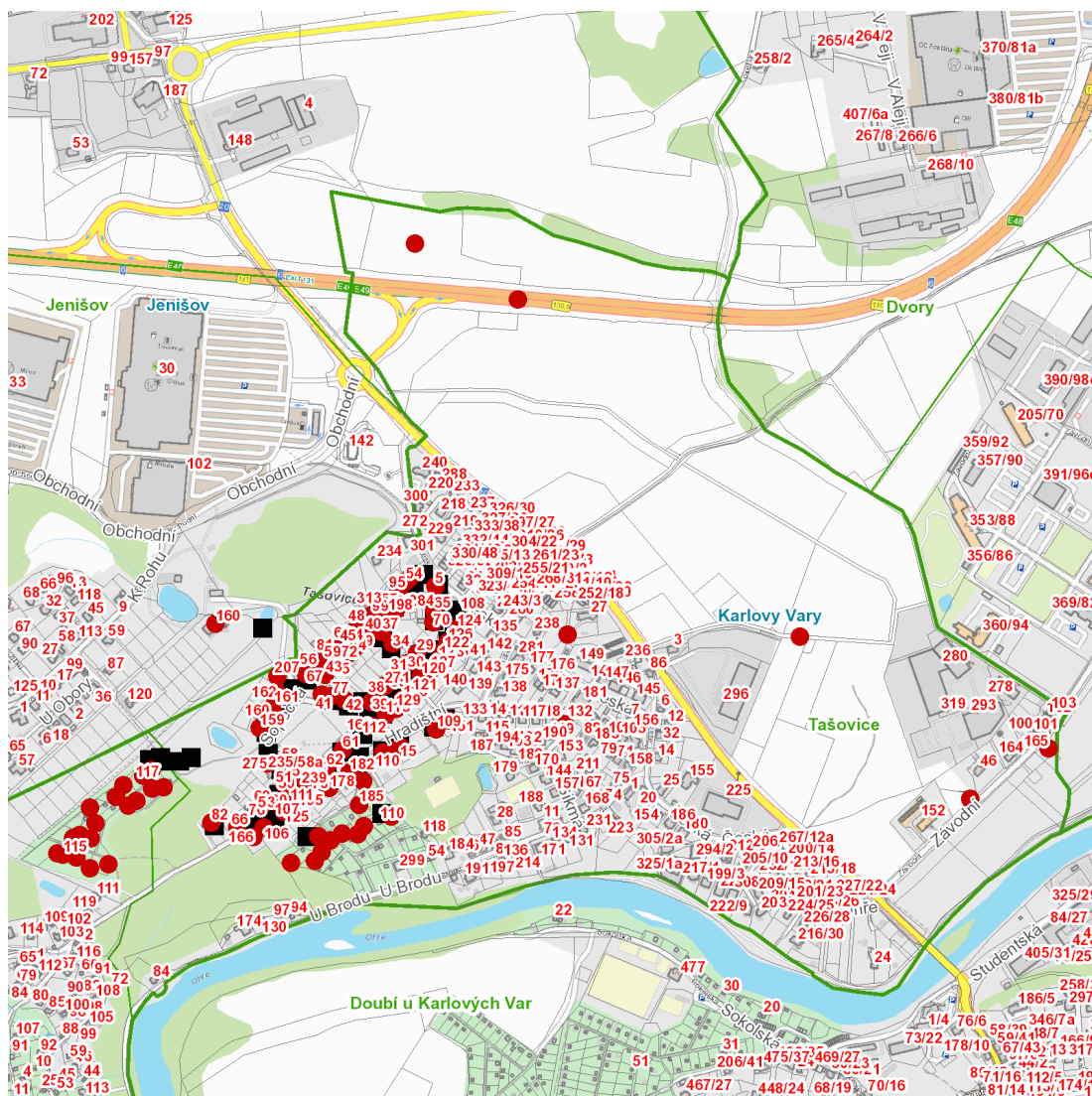
Hradištní: č. p. 15, 41, 42, 77, 109, 110, 151, 182, 185**Slovanská: č. p.** 5, 29, 30, 31, 35, 38, 39, 51, 52, 61, 62, 65, 66, 68, 69, 70, 78, 82, 106, 111, 113, 120-129, 166, 169, 178, 195, 239, 271**Sopečná: č. p.** 40, 43, 44, 45, 48, 49, 54-59, 63, 64, 67, 72, 81, 93, 95, 99, 159, 160, 161, 162, 198, 207, 275**Úzká: č. p.** 34, 37kat. území **Tašovice** (kód **631060**): **parcelní č.** 61/15, 61/17, 61/20, 61/36, 61/54, 126/7, 176/66, 176/68, 176/74, 176/84, 176/85, 176/89, 176/93, 176/94, 204/25, 259, 260, 388, 390, 404, 406, 412/1, 422, 432, 443, 465, 466, 477, 478, 481, 482, 485, 535, 553, 616

UPOZORNĚNÍ

Dotčené zařízení distribuční soustavy je nutné i v době odstávky považovat za zařízení pod napětím, a proto vás žádáme o dodržení všech zásad bezpečnosti a provedení opatření potřebných k zamezení případných škod na zdraví a majetku. | Provozovatelé výroben elektřiny jsou povinni zajistit přerušení dodávky elektřiny z výroby do vypnutého úseku distribuční soustavy.

NEJDE VÁM ELEKTŘINA...

TIP: Registrujte se zdarma na www.cezdistribuce.cz/sluzba a informace o odstávkách elektřiny budete dostávat e-mailem nebo SMS. U poruch zasíláme SMS s předpokládanou dobou obnovení dodávek. | Aktuální stav dodávek elektřiny na konkrétní adrese zjistíte snadno, rychle a bez registrace na portále **Bez Štávy** (www.bezstavy.cz).

dne 21. 4. 2026 od 7:30 do 12:30 hodin

Orientační mapový podklad odstávkou dotčených lokalit

VYSVĚTLIVKY

- – adresy dotčené odstávkou elektřiny
- – místa připojení k elektrické síti dotčená odstávkou

INFORMACE ZASLÁNA

IDDS: gytbvqm (Obec Jenišov)

IDDS: a89bwi8 (Statutární město Karlovy Vary)