

dne **20. 9. 2024** od **8:00** do **12:00** hodin

**Plánovaná odstávka zahrnuje tyto lokality:****Jenišov (okres Karlovy Vary)**

č. p. 160

**Karlovy Vary (okres Karlovy Vary)**část obce **Tašovice**

č. p. 3, 24, 91, 94, 97

č. ev. 1, 2, 7, 11, 15, 17, 19, 20, 29, 31, 33, 34, 57, 64, 70, 74, 79, 80, 81, 87, 90, 107, 111, 112, 115

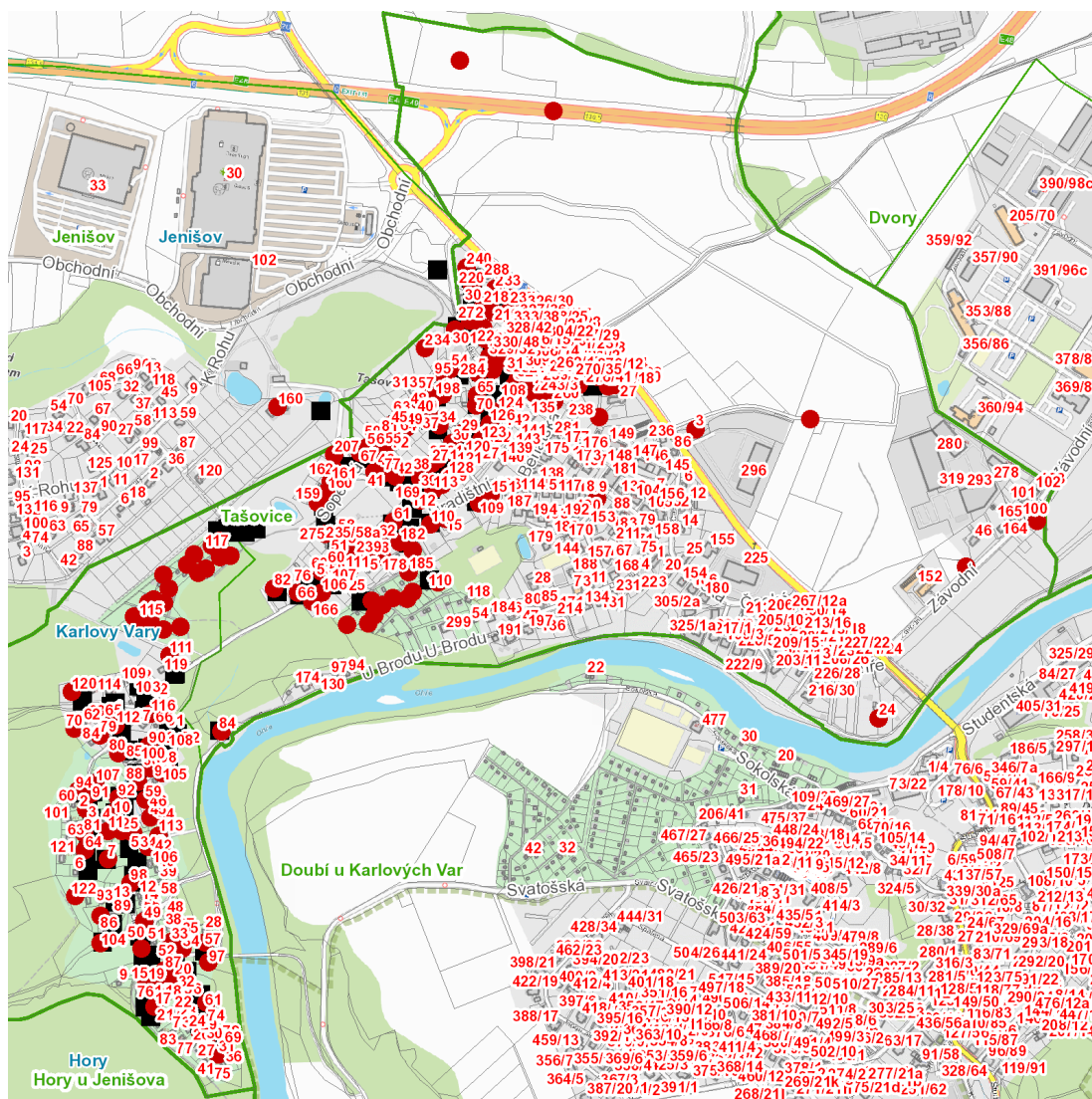
**Česká:** č. p. 218, 219, 220, 229, 233, 234, 237, 240, 272, 301**Hradištní:** č. p. 15, 41, 42, 77, 109, 110, 151, 182, 185**Přímá:** č. o. 4, 6, 9, 11, 13, 15, 17, 20, 21, 27, 28, 38, 42, 52**Řadová:** č. o. 1-23, 25, 27, 29, 31, 33, 35; č. p. 260**Slovanská:** č. p. 5, 29, 30, 31, 35, 38, 39, 51, 52, 61, 62, 65, 66, 68, 69, 70, 78, 82, 106, 111, 113, 120-129, 166, 169, 178, 195, 239, 271**Sopečná:** č. p. 40, 43, 44, 45, 48, 49, 54-59, 63, 64, 67, 72, 81, 93, 95, 99, 159, 160, 161, 162, 198, 207, 275**U Brodu:** č. p. 84**Úzká:** č. p. 34, 37**V Chatách:** č. p. 92, 98; č. ev. 10, 25, 30, 43, 45, 49, 53, 59, 86, 88, 96, 98, 104, 105, 116kat. území **Tašovice** (kód **631060**): **parcelní č.** 61/15, 61/17, 61/20, 61/36, 61/54, 123/122, 123/123, 123/124, 123/125, 123/126, 123/132, 123/134, 123/135, 123/137, 123/140, 123/141, 123/142, 123/143, 123/144, 123/145, 123/147, 123/148, 123/149, 123/180, 123/185, 123/188, 176/66, 176/68, 176/74, 176/84, 176/85, 176/89, 176/93, 176/94, 197/21, 204/25, 249/4, 259, 259/22, 260, 267/3, 303, 388, 390, 404, 406, 412/1, 422, 432, 443, 465, 466, 477, 478, 481, 482, 485, 535, 553, 559, 607, 616**UPOZORNĚNÍ**

**Dotčené zařízení distribuční soustavy je nutné i v době odstávky považovat za zařízení pod napětím**, a proto vás žádáme o dodržení všech zásad bezpečnosti a provedení opatření potřebných k zamezení případných škod na zdraví a majetku. | Provozovatelé výroben elektřiny jsou povinni zajistit přerušení dodávky elektřiny z výroby do vypnutého úseku distribuční soustavy.

**NEJDE VÁM ELEKTŘINA...**

**TIP:** Registrujte se zdarma na [www.cezdistribuce.cz/sluzba](http://www.cezdistribuce.cz/sluzba) a informace o odstávkách elektřiny budete dostávat e-mailem nebo SMS. U poruch zasíláme SMS s předpokládanou dobou obnovení dodávek. | Aktuální stav dodávek elektřiny na konkrétní adrese zjistíte snadno, rychle a bez registrace na portále **Bez Šťávy** ([www.bezstavy.cz](http://www.bezstavy.cz)).

dne **20. 9. 2024** od **8:00** do **12:00** hodin



## Orientační mapový podklad odstávkou dotčených lokalit

### VYSVĚTLIVKY

- – adresy dotčené odstávkou elektřiny
- – místa připojení k elektrické síti dotčená odstávkou

### INFORMACE ZASLÁNA

IDDS: gybtvqm (Obec Jenišov)

IDDS: a89bwi8 (Statutární město Karlovy Vary)