

# KRAJSKÝ ÚŘAD KARLOVARSKÉHO KRAJE

## ODBOR DOPRAVY A SILNIČNÍHO HOSPODÁŘSTVÍ

Se sídlem: Karlovy Vary, Závodní 353/88, 360 06 Karlovy Vary – Dvory, Česká republika

číslo jednací: KK/1373/DS/26-5  
vyřizuje: Josef Vaněk  
telefon: 354 222 513  
e-mail: josef.vanek@kr-karlovarsky.cz

### VEŘEJNÁ VYHLÁŠKA

#### Opatření obecné povahy stanovení přechodné úpravy provozu na pozemní komunikaci

Krajský úřad Karlovarského kraje, odbor dopravy a silničního hospodářství (dále jen „krajský úřad“), podle § 124 odst. 4 písm. b) zákona č. 361/2000 Sb., o provozu na pozemních komunikacích a o změnách některých zákonů, ve znění pozdějších předpisů (dále jen „zákon o provozu na pozemních komunikacích“), jako příslušný orgán státní správy ve věcech stanovení místní a přechodné úpravy provozu na pozemních komunikacích – na silnici I. třídy, na základě návrhu právnické osoby **MI Roads a.s., IČO: 173 31 099, sídlo: Koželužská 2450/4, Libeň, 180 00 Praha 8**, zastoupené na základě plné moci právnickou osobou MIDOS Cheb s.r.o., IČO: 025 65 897, sídlo: Antala Staška 43/47, Háje, 350 02 Cheb, doručeného dne 21.05.2026, a po písemném vyjádření příslušného orgánu Policie České republiky, Krajské ředitelství policie Karlovarského kraje, Odbor služby dopravní policie Karlovy Vary, Závodní 386/100, 360 06 Karlovy Vary, č.j. KRPK-47595-3/ČJ-2026-1900DP ze dne 11. června 2026 a po posouzení návrhu v souladu s ustanovením § 77 odst. 1 písm. b) zákona o provozu na pozemních komunikacích v návaznosti na ustanovení § 171 a následující část šestou zákona č. 500/2004 Sb., správní řád, ve znění pozdějších předpisů (dále jen „správní řád“),

**stanovuje přechodnou úpravu provozu na silnici I/13** – mimoúrovňová křižovatka silnic I/13 a III/22129 u obce Sadov, část Bor, v okrese Karlovy Vary,

– dle situačních plánků schválených Policií České republiky, Krajské ředitelství policie Karlovarského kraje, Odbor služby dopravní policie Karlovy Vary, Závodní 386/100, 360 06 Karlovy Vary, č.j. KRPK-47595-3/ČJ-2026-1900DP ze dne 11. června 2026, který jsou nedílnou součástí tohoto stanovení.

**Platnost přechodné úpravy:** od **07.07.** do **31.12.2026.**

**Důvod:** částečná uzavírka provozu na silnici I/13 a úplná uzavírka nájezdové a sjezdové rampy při realizaci stavby „I/13 MÚK Bor, přídatné pruhy“

#### Podmínky:

1. Nedílnou součástí tohoto opatření obecné povahy jsou situační plánky, dle kterých bude přechodná úprava realizována.
2. Přechodná úprava stanovená tímto opatřením obecné povahy nebude v kolizi s dříve stanovenou přechodnou úpravou provozu při uzavírce provozu na silnici I/6 v souvislosti

s realizací stavby „I/6 Most ev. č. 6-052.2 Pražský most“ č. j. KK/530/DS26-8 ze dne 11.03.2026 a č. j. KK/530/DS/26-10 ze dne 01.04.2026.

3. Provedení a umístění svislých dopravních značek, vodorovných dopravních značek a dopravních zařízení musí být v souladu s vyhláškou č. 294/2015 Sb., kterou se provádí zákon o provozu na pozemních komunikacích a splňovat požadavky platných technických norem a zvláštních technických předpisů. Ke zřízení přechodného DZ budou použity výrobky schválené k užívání na pozemních komunikacích I. třídy Ministerstvem dopravy ČR.
4. V případě potřeby zajistit okamžitý průjezd všem složkám IZS.
5. Dopravní značení bude osazeno pouze na dobu nezbytně nutnou k provedení výše uvedených prací, a to plně v souladu s ust. § 78 odst. 3 zákona o provozu na pozemních komunikacích.
6. V případě potřeby řízení provozu náležitě poučenými pracovníky dle ust. § 79 odst. 1 písm. i) zákona o provozu na pozemních komunikacích, bude toto probíhat plně v souladu s ust. § 79 zákona o provozu na pozemních komunikacích.
7. Výše uvedené práce je nutno provádět tak, aby dopravní omezení na daném úseku komunikace bylo co možná minimální, tedy aby uzavírka byla omezena ne nejkratší možnou dobu a zároveň velikost záboru nebyla nadbytečná.
8. Za dodržení uvedených podmínek a za náležitý stav přechodné úpravy provozu po celou dobu užití dopravních značek odpovídá žadatel.
9. Stanovení přechodné úpravy provozu nenahrazuje povolení, stanovisko, posouzení, případně jiné opatření správního orgánu vyžadované zvláštními předpisy.

#### **Odůvodnění:**

Krajský úřad Karlovarského kraje, odbor dopravy a silničního hospodářství, jako věcně a místně příslušný silniční správní úřad (dále jen „krajský úřad“), obdržel dne 21.05.2026 návrh právnické osoby MI Roads a.s., IČO: 173 31 099, sídlo Koželužská 2450/4, Libeň, 180 00 Praha 8, zastoupené na základě plné moci právnickou osobou MIDOS Cheb s.r.o., IČO: 025 65 897, sídlo Antala Staška 43/47, Háje, 350 02 Cheb, na stanovení přechodné úpravy provozu v rámci omezení obecného užívání částečnou uzavírkou provozu na silnici I/13 a úplnými uzavírkami nájezdové a sjezdové rampy mimoúrovňové křižovatky silnic I/13 a III/22129 u obce Sadov, část Bor, v okrese Karlovy Vary, z důvodu provádění stavby „I/13 MÚK Bor, *přídavné pruhy*“. Navrhovatel k návrhu doložil technickou zprávu SO 180 a SO 182, výkresy dopravně inženýrských opatření, návrh objízdné trasy, plnou moc a harmonogram prací. Krajský úřad si opatřil výpisy z obchodního rejstříku uvedených právnických osob.

Krajský úřad přípisem ze dne 02.06.2026 požádal o stanovisko Policie České republiky, Krajské ředitelství policie Karlovarského kraje, Odbor služby dopravní policie Karlovy Vary, Závodní 386/100, 360 06 Karlovy Vary, které následně obdržel pod č.j. KRPK-47595-3/ČJ-2026-1900DP ze dne 11. června 2026.

Krajský úřad oznámil veřejnou vyhláškou stanovení přechodné úpravy provozu na silnici I/13 v rámci omezení obecného užívání částečnou uzavírkou provozu na silnici I/13 a úplnými uzavírkami nájezdové a sjezdové rampy mimoúrovňové křižovatky silnic I/13 a III/22129 u obce Sadov, část Bor, v okrese Karlovy Vary, z důvodu provádění stavby „I/13 MÚK Bor, *přídavné pruhy*“, v termínu od 07.07. do 31.12.2026 dle situačních plánků, které je nedílnou součástí tohoto stanovení, formou opatření obecné povahy.

**Poučení:**

Dle ustanovení § 173 odst. 2 správního řádu proti opatření obecné povahy nelze podat opravný prostředek. Opatření obecné povahy nabývá dle § 77 odst. 5 zákona o provozu na pozemních komunikacích účinnosti pátým dnem po vyvěšení veřejné vyhlášky. Podle § 174 odst. 2 správního řádu lze soulad opatření obecné povahy posoudit v přezkumném řízení. Usnesení o zahájení přezkumného řízení lze vydat do 1 roku od účinnosti opatření obecné povahy. Účinky rozhodnutí v přezkumném řízení nastávají ode dne jeho právní moci.

V Karlových Varech dne 15.06.2026

Josef Vaněk

úředník odboru dopravy a silničního hospodářství

Vyvěšeno dne: .....  
razítko a podpis oprávněné osoby

Sejmuto dne: .....  
razítko a podpis oprávněné osoby

V elektronické podobě je opatření obecné povahy zveřejněno na elektronické úřední desce Krajského úřadu Karlovarského kraje, na adrese: <https://www.kr-karlovarsky.cz/krajsky-urad/uredni-deska>

**Doručí se:**

**Navrhovatel:** (přímým doručením):

MI Roads, a.s., Koželužská 2450/4, Libeň, 180 00 Praha 8

adresa doručení: MIDOS Cheb s.r.o., Antala Staška 43/47, Hájek, 350 02 Cheb

**Dotčené osoby** (přímým doručením):

Ředitelství silnic a dálnic s. p., Čerčanská 2023/12, Krč, 140 00 Praha 4

adresa doručení: Ředitelství silnic a dálnic s. p., Správa Karlovy Vary, Závodní 369/82, 360 06 Karlovy Vary

**Dotčené osoby** (veřejnou vyhláškou):

V souladu s ustanovením § 173 odst. 1 správního řádu opatření obecné povahy správní orgán oznámí veřejnou vyhláškou; opatření obecné povahy zveřejní též na úředních deskách obecních úřadů v obcích jejichž správních obvodech se opatření obecné povahy týká.

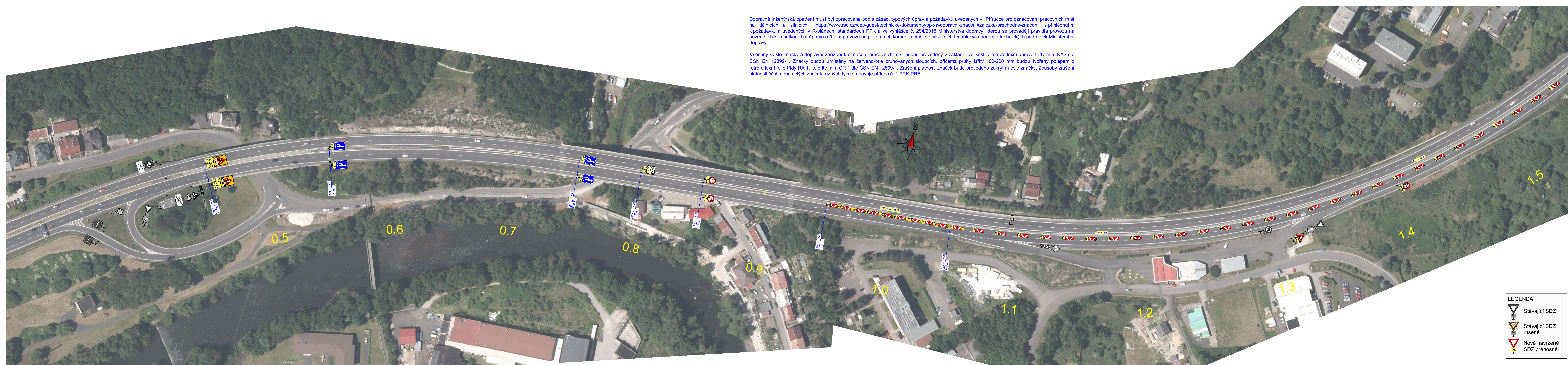
Obec Sadov, Sadov čp. 34, 362 61 Sadov

Obec Hájek, Hájek 68, 363 01 Hájek

- **Se žádostí o bezodkladné vyvěšení tohoto opatření obecné povahy ve věci stanovení přechodné úpravy provozu pozemních komunikací na své úřední desce po dobu 15 dnů.**

**Dotčený orgán:**

Policie České republiky, Krajské ředitelství policie Karlovarského kraje, Odbor služby dopravní policie Karlovy Vary, Závodní 386/100, 360 06 Karlovy Vary



Dopravně inženýrská opatření musí být zpracována podle zásad, typových úprav a požadavků uvedených v „Příručce pro označování pracovních míst na dálnicích a silnicích“ <https://www.rsd.cz/web/guest/technicke-dokumenty/ppk-a-dopravni-znacení#zalozka-prechodne-znacení>, s přihlédnutím k požadavkům uvedených v R-plánech, standardech PPK a ve vyhlášce č. 294/2015 Ministerstva dopravy, kterou se provádějí pravidla provozu na pozemních komunikacích a úprava a řízení provozu na pozemních komunikacích, souvisejících technických norem a technických podmínek Ministerstva dopravy.

Všechny vislé značky a dopravní zařízení k označení pracovních míst budou provedeny v základní velikosti v retroreflexní úpravě třídy min. RA2 dle ČSN EN 12899-1. Značky budou umístěny na červeno-bíle pruhovaných sloupcích, přičemž pruhy šířky 100-200 mm budou tvořeny polepem z retroreflexní folie třídy RA 1, kolority min. CR 1 dle ČSN EN 12899-1. Zrušení platnosti značek bude provedeno zakrytím celé značky. Způsoby zrušení platnosti částí nebo celých značek různých typů stanovuje příloha č. 1 PPK-PRE.

**LEGENDA:**

	Stávající SDZ
	Stávající SDZ rušené
	Nově navržené SDZ přenosné

ČÍSLO ZMĚNY	TEXT ZMĚNY – ODŮVODNĚNÍ	DATUM	PODPIS
a			
b			
c			

Název stavby: <b>I/13 MÚK BOR, PŘÍDATNÉ PRUHY</b>	Číslo objektu: <b>SO 180,182</b>
--	-------------------------------------

Objednatel stavby:  <b>Ředitelství silnic a dálnic s.p.,</b> Čerčanská 2023/12, CZ - 140 00 Praha 4	Rozřtko:  Datum: Podpis:
---	-----------------------------------

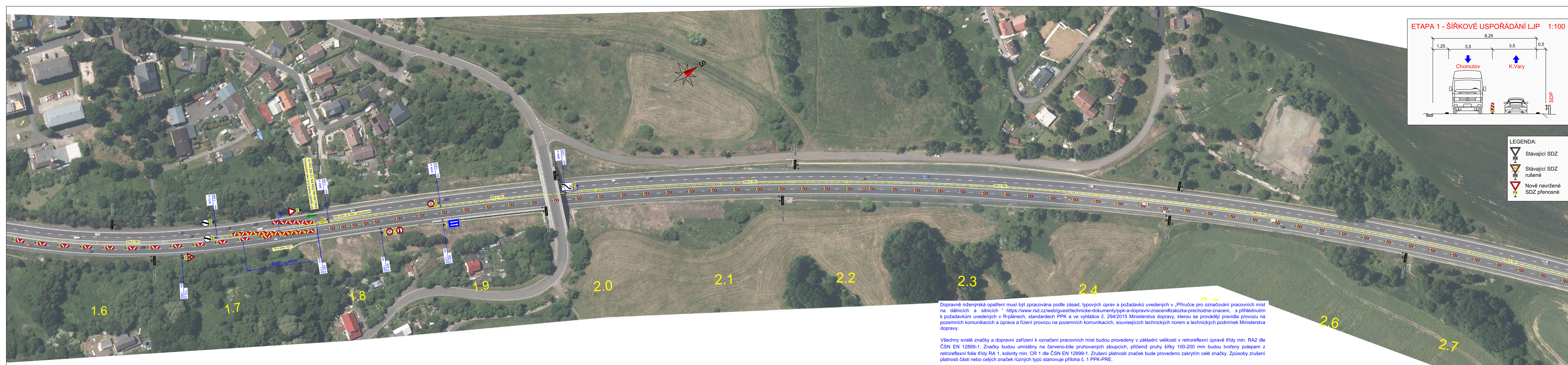
Zhotovitel stavby: <b>MI Roads a.s.,</b> Koželužská 2450/4, Libeň, 180 00 Praha 8 	Rozřtko:  Datum: Podpis:
---	-----------------------------------

TDS:	Rozřtko:  Datum: Podpis:
------	-----------------------------------

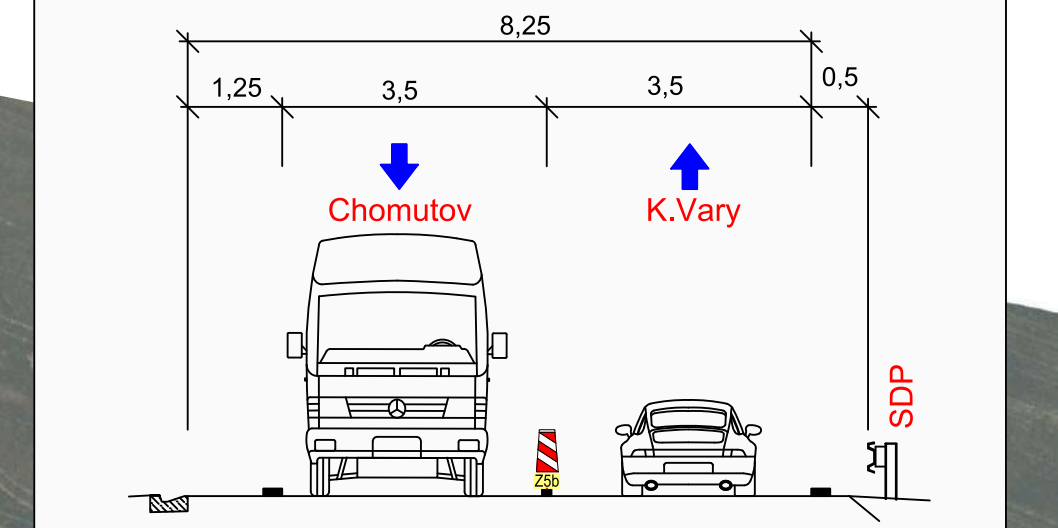
Koordinátor RDS:  <b>TUBES spol. s r.o.</b> Nad Zátěším 345/12, 142 00 Praha 4	Rozřtko:  Datum: Podpis:
---	-----------------------------------

Souřadnicový systém S–JTSK, Výškový systém Bpv			
Zhotovitel PD: TUBES, spol. s r.o., Nad Zátěším 345/12, 142 00 Praha 4, IČO: 25062255, www.tubes.cz, datová schránka: 6098p5c			
Návrh/úprava: Bc. Seměn. MATUŠOVICH podpis:	Zodpovědný projektant: Pavel ZNAMENÁČEK podpis:	Zástupce zodpovědného projektanta: Ing. David ŘEHÁK podpis:	
Technická kontrola: Ing. Bronislav ŠTAMBAŠKÝ podpis:	Hlavní inženýr projektu: Ing. Radovan ŠTANKOVEN podpis:	Zástupce hlavního inženýra projektu:  podpis:	

Objednatel: MI Roads a.s., Koželužská 2450/4, Libeň, 180 00 Praha 8	Čís. zakázky: TU-25120-03
Akce: <b>I/13 MÚK BOR, PŘÍDATNÉ PRUHY</b>	Datum: 04/2026
Objekt: SO 180, 182 – PŘECHODNÉ DOPRAVNÍ ZNAČENÍ	Formát: 7xA4
Příloha: SITUACE DIO - SILNICE I/13, ČÁST 1	Měřítko: 1:1000
	Stupeň: RDS
	Čís. přílohy: 1.1



**ETAPA 1 - ŠÍŘKOVÉ USPOŘÁDÁNÍ LJP 1:100**



- LEGENDA:**
- Stávající SDZ
  - Stávající SDZ rušené
  - Nově navržené SDZ přenosné

Dopravně inženýrská opatření musí být zpracována podle zásad, typových úprav a požadavků uvedených v „Příručce pro označování pracovních míst na dálnicích a silnicích“ <https://www.rsd.cz/web/guest/technicke-dokumenty/ppk-a-dopravni-znaceni#zalozka-prechodne-znaceni>, s přihlednutím k požadavkům uvedených v R-plánech, standardech PPK a ve vyhlášce č. 294/2015 Ministerstva dopravy, kterou se provádějí pravidla provozu na pozemních komunikacích a úprava a řízení provozu na pozemních komunikacích, souvisejících technických norem a technických podmínek Ministerstva dopravy.

Všechny svíslé značky a dopravní zařízení k označení pracovních míst budou provedeny v základní velikosti v retroreflexní úpravě třídy min. RA2 dle ČSN EN 12899-1. Značky budou umístěny na červeno-bíle pruhovaných sloupcích, přičemž pruhy šířky 100-200 mm budou tvořeny polem z retroreflexní fólie třídy RA 1, kolority min. CR 1 dle ČSN EN 12899-1. Zrušení platnosti značek bude provedeno zakrytím celé značky. Způsoby zrušení platnosti části nebo celých značek různých typů stanovuje příloha č. 1 PPK-PRE.

ČÍSLO ZMĚNY	TEXT ZMĚNY – ODŮVODNĚNÍ	DATUM	PODPIS
a			
b			
c			

Název stavby: <b>I/13 MÚK BOR, PŘÍDATNÉ PRUHY</b>	Číslo objektu: <b>SO 180,182</b>
--	-------------------------------------

Objednatel stavby:  <b>Ředitelství silnic a dálnic s.p.,</b> Čerčanská 2023/12, CZ - 140 00 Praha 4	Rozřtko:	Datum:	Podpis:
---	----------	--------	---------

Zhotovitel stavby: <b>MI Roads a.s.,</b> Koželužská 2450/4, Libeň, 180 00 Praha 8 	Rozřtko:	Datum:	Podpis:
---	----------	--------	---------

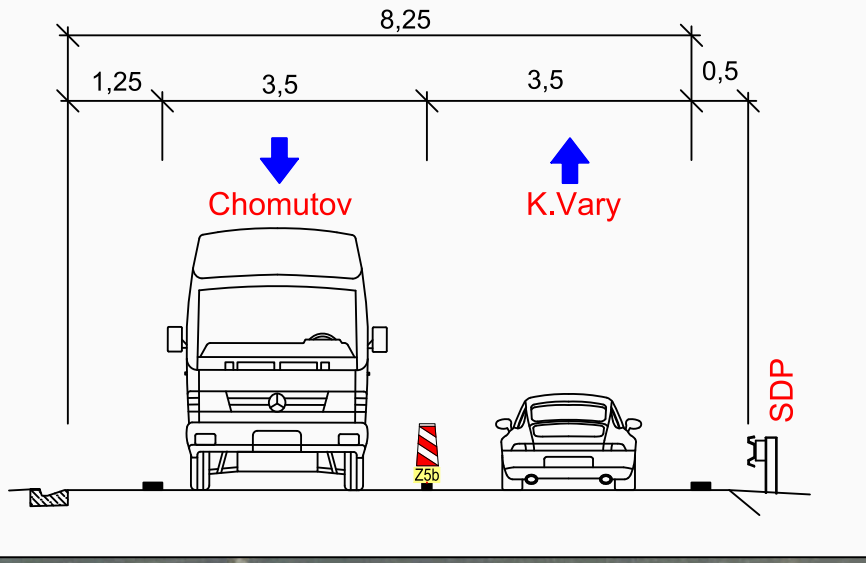
TDS:	Rozřtko:	Datum:	Podpis:
------	----------	--------	---------

Koordinátor RDS:  <b>TUBES spol. s r.o.</b> Nad Zátěším 345/12, 142 00 Praha 4	Rozřtko:	Datum:	Podpis:
---	----------	--------	---------

Souřadnicový systém S–JTSK, Výškový systém Bpv			
Zhotovitel PD: TUBES, spol. s r.o., Nad Zátěším 345/12, 142 00 Praha 4, IČO: 25062255, www.tubes.cz, datová schránka: 6b98p5c			
Návrh/oprava: Bc. Semem. MATUŠOVICH	Zodpovědný projektant: Pavel ZNAMENÁČEK	Zástupce zodpovědného projektanta: Ing. David ŘEHÁK	
Technická kontrola: Ing. Bronislav ŠTAMBAŠKÝ	Hlavní inženýr projektu: Ing. Radovan ŠTANKOVEN	Zástupce hlavního inženýra projektu:	

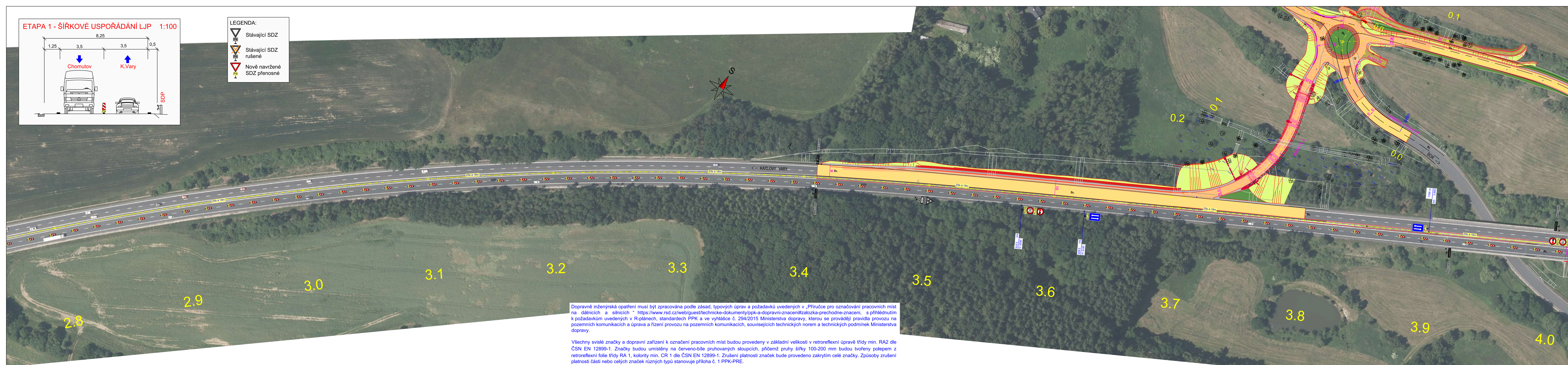
Objednatel: MI Roads a.s., Koželužská 2450/4, Libeň, 180 00 Praha 8	Čís. zakázky: TU-25120-03
Akte:	Datum: 04/2026
Objekt: SO 180, 182 – PŘECHODNÉ DOPRAVNÍ ZNAČENÍ	Formát: 7xA4
Příloha: SITUACE DIO - SILNICE I/13, ČÁST 2	Měřítko: 1:1000
	Stupeň: RDS
	Čís. přílohy: 1.2

**ETAPA 1 - ŠÍŘKOVÉ USPOŘÁDÁNÍ LJP 1:100**



**LEGENDA:**

- Stávající SDZ
- Stávající SDZ rušené
- Nově navržené SDZ přenosné



Dopravně inženýrská opatření musí být zpracována podle zásad, typových úprav a požadavků uvedených v „Příručce pro označování pracovních míst na dálnicích a silnicích“ <https://www.rsd.cz/web/guest/technicke-dokumenty/ppk-a-dopravni-znacenizalozka-prechodne-znaceniz>, s přihlédnutím k požadavkům uvedených v R-plánech, standardech PPK a ve vyhlášce č. 294/2015 Ministerstva dopravy, kterou se provádějí pravidla provozu na pozemních komunikacích a úprava a řízení provozu na pozemních komunikacích, souvisejících technických norem a technických podmínek Ministerstva dopravy.

Všechny svísle značky a dopravní zařízení k označení pracovních míst budou provedeny v základní velikosti v retroreflexní úpravě třídy min. RA2 dle ČSN EN 12899-1. Značky budou umístěny na červeno-bíle pruhovaných sloupcích, přičemž pruhy šířky 100-200 mm budou tvořeny polepem z retroreflexní fólie třídy RA 1, kolority min. CR 1 dle ČSN EN 12899-1. Zrušení platnosti značek bude provedeno zakrytím celé značky. Způsoby zrušení platnosti částí nebo celých značek různých typů stanovuje příloha č. 1 PPK-PRE.

ČÍSLO ZMĚNY	TEXT ZMĚNY – ODŮVODNĚNÍ	DATUM	PODPIS
a			
b			
c			

Název stavby: <b>I/13 MÚK BOR, PŘÍDATNÉ PRUHY</b>	Číslo objektu: <b>SO 180,182</b>
Objednatel stavby:  <b>Ředitelství silnic a dálnic s.p.,</b> Čerčanská 2023/12, CZ - 140 00 Praha 4	Rozřtko:  Datum: Podpis:
Zhotovitel stavby: <b>MI Roads a.s.,</b> Koželužská 2450/4, Libeň, 180 00 Praha 8 	Rozřtko:  Datum: Podpis:
TDS:	Rozřtko:  Datum: Podpis:
Koordinátor RDS:  <b>TUBES spol. s r.o.</b> Nad Zátěším 345/12, 142 00 Praha 4	Rozřtko:  Datum: Podpis:

Zhotovitel PD: TUBES, spol. s r.o., Nad Zátěším 345/12, 142 00 Praha 4, IČO: 25062255, www.tubes.cz, datová schránka: 6098p5c			
Návrh/úprava: Bc. Semer MATUŠOVICH podpis:	Zodpovědný projektant: Pavel ZNAMENÁČEK podpis:	Zástupce zodpovědného projektanta: Ing. David ŘEHÁK podpis:	
Technická kontrola: Ing. Bronislav ŠTAMBAŠKÝ podpis:	Hlavní inženýr projektu: Ing. Radovan ŠTANKOVEN podpis:	Zástupce hlavního inženýra projektu: podpis:	

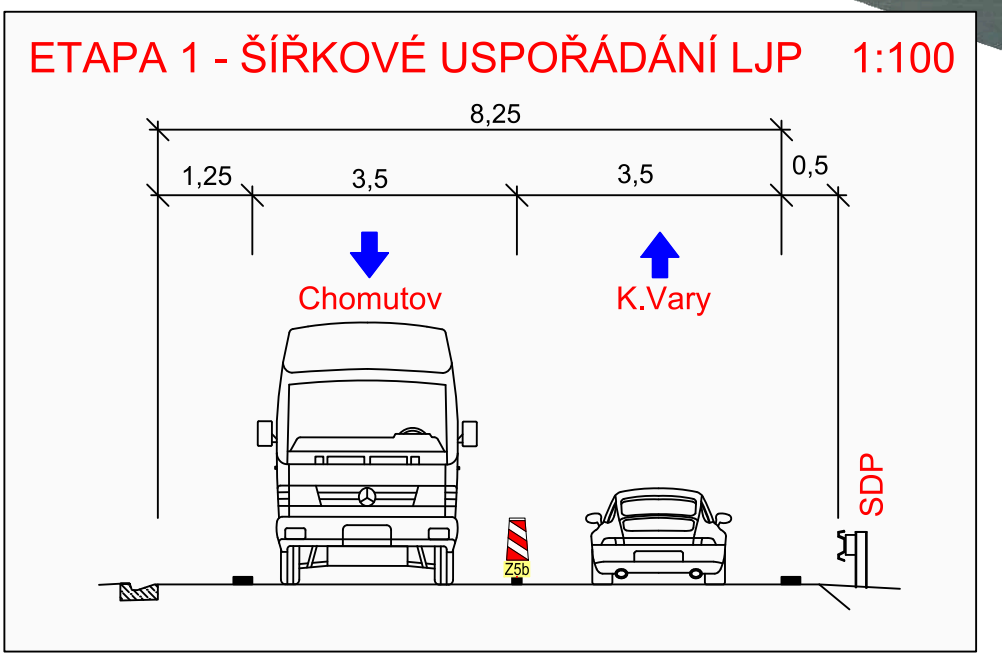
Objednatel: MI Roads a.s., Koželužská 2450/4, Libeň, 180 00 Praha 8	Čís. zakázky: TU-25120-03
Akce: <b>I/13 MÚK BOR, PŘÍDATNÉ PRUHY</b>	Datum: 04/2026
Objekt: SO 180, 182 – PŘECHODNÉ DOPRAVNÍ ZNAČENÍ	Formát: 7x44
Příloha: SITUACE DIO - SILNICE I/13, ČÁST 3	Měřítko: 1:1000
	Stupeň: RDS
	Čís. přílohy: 1.3





**LEGENDA:**

- Stávající SDZ
- Stávající SDZ rušené
- Nově navržené SDZ přenosné



Dopravně inženýrská opatření musí být zpracována podle zásad, typových úprav a požadavků uvedených v „Příručce pro označování pracovních míst na dálnicích a silnicích“ <https://www.rsd.cz/web/guest/technicke-dokumenty/ppk-a-dopravni-znacen#zalozka-prechodne-znacen>, s přihlédnutím k požadavkům uvedených v R-plánech, standardech PPK a ve vyhlášce č. 294/2015 Ministerstva dopravy, kterou se provádějí pravidla provozu na pozemních komunikacích a úprava a řízení provozu na pozemních komunikacích, souvisejících technických norem a technických podmínek Ministerstva dopravy.

Všechny vislé značky a dopravní zařízení k označení pracovních míst budou provedeny v základní velikosti v retroreflexní úpravě třídy min. RA2 dle ČSN EN 12899-1. Značky budou umístěny na červeno-bíle pruhovaných sloupcích, přičemž pruhy šířky 100-200 mm budou tvořeny polem z retroreflexní fólie třídy RA 1, kolority min. CR 1 dle ČSN EN 12899-1. Zrušení platnosti značek bude provedeno zakrytím celé značky. Způsoby zrušení platnosti části nebo celých značek různých typů stanovuje příloha č. 1 PPK-PRE.

ČÍSLO ZMĚNY	TEXT ZMĚNY – ODŮVODNĚNÍ	DATUM	PODPIS
a			
b			
c			

Název stavby: <b>I/13 MŮK BOR, PŘÍDATNÉ PRUHY</b>	Číslo objektu: <b>SO 180,182</b>
Objednatel stavby: <b>ŘEDITELSTVÍ SILNIC A DÁLNIC</b> Ředitelství silnic a dálnic s.p., Čerčanská 2023/12, CZ - 140 00 Praha 4	Rozřtko: Datum: Podpis:
Zhotovitel stavby: <b>MI Roads a.s.,</b> Koželužská 2450/4, Libeň, 180 00 Praha 8 <b>miROADS</b>	Rozřtko: Datum: Podpis:
TDS:	Rozřtko: Datum: Podpis:
Koordinátor RDS: <b>TUBES spol. s r.o.</b> Nad Zátěším 345/12, 142 00 Praha 4	Rozřtko: Datum: Podpis:

Projekční systém S–JTSK, Výškový systém Bpv

Zhotovitel PD: TUBES, spol. s r.o., Nad Zátěším 345/12, 142 00 Praha 4, IČO: 25062255, www.tubes.cz, datová schránka: 6098p5c	Zodpovědný projektant: Ing. David ŘEHÁK	Zástupce zodpovědného projektanta: Ing. David ŘEHÁK	<b>TUBES</b> spol. s r. o.
Návrh/úprava: Bc. SEMEN MATUŠOVICH	Zodpovědný projektant: Pavel ZNAMENÁČEK	Zástupce zodpovědného projektanta: Pavel ZNAMENÁČEK	
Technická kontrola: Ing. Bronislav ŠTAMBAŠKÝ	Hlavní inženýr projektu: Ing. Radovan ŠTANKOVEN	Zástupce hlavního inženýra projektu: Ing. Radovan ŠTANKOVEN	

Objednatel: MI Roads a.s., Koželužská 2450/4, Libeň, 180 00 Praha 8	Čís. zakázky: TU-25120-03
Akce: I/13 MŮK BOR, PŘÍDATNÉ PRUHY	Datum: 04/2026
Objekt: SO 180, 182 – PŘECHODNÉ DOPRAVNÍ ZNAČENÍ	Formát: 7x44
Příloha: SITUACE DIO - SILNICE I/13, ČÁST 5	Měřítko: 1:1000
	Stupeň: RDS
	Čís. přílohy: 1.5



**LEGENDA:**

	Stávající SDZ
	Stávající SDZ rušené
	Nově navržené SDZ přenosné

Dopravné inženýrské opatření musí být zpracována podle zásad, typových úprav a požadavků uvedených v „Příručce pro označování pracovních míst na dálnicích a silnicích“ <https://www.rsd.cz/web/guest/technicke-dokumenty/ppk-a-dopravni-znacenizalozka-prechodne-znacenim>, s přihlédnutím k požadavkům uvedených v R-plánech, standardech PPK a ve vyhlášce č. 294/2015 Ministerstva dopravy, kterou se provádějí pravidla provozu na pozemních komunikacích a úprava a řízení provozu na pozemních komunikacích, souvisejících technických norem a technických podmínek Ministerstva dopravy.

Všechny svislé značky a dopravní zařízení k označení pracovních míst budou provedeny v základní velikosti v retroreflexní úpravě třídy min. RA2 dle ČSN EN 12899-1. Značky budou umístěny na červeno-bíle pruhovaných sloupcích, přičemž pruhy šířky 100-200 mm budou tvořeny polepem z retroreflexní fólie třídy RA 1, barvy min. CR 1 dle ČSN EN 12899-1. Zrušení platnosti značek bude provedeno zakrytím celé značky. Způsoby zrušení platnosti části nebo celých značek různých typů stanovuje příloha č. 1 PPK-PRE.

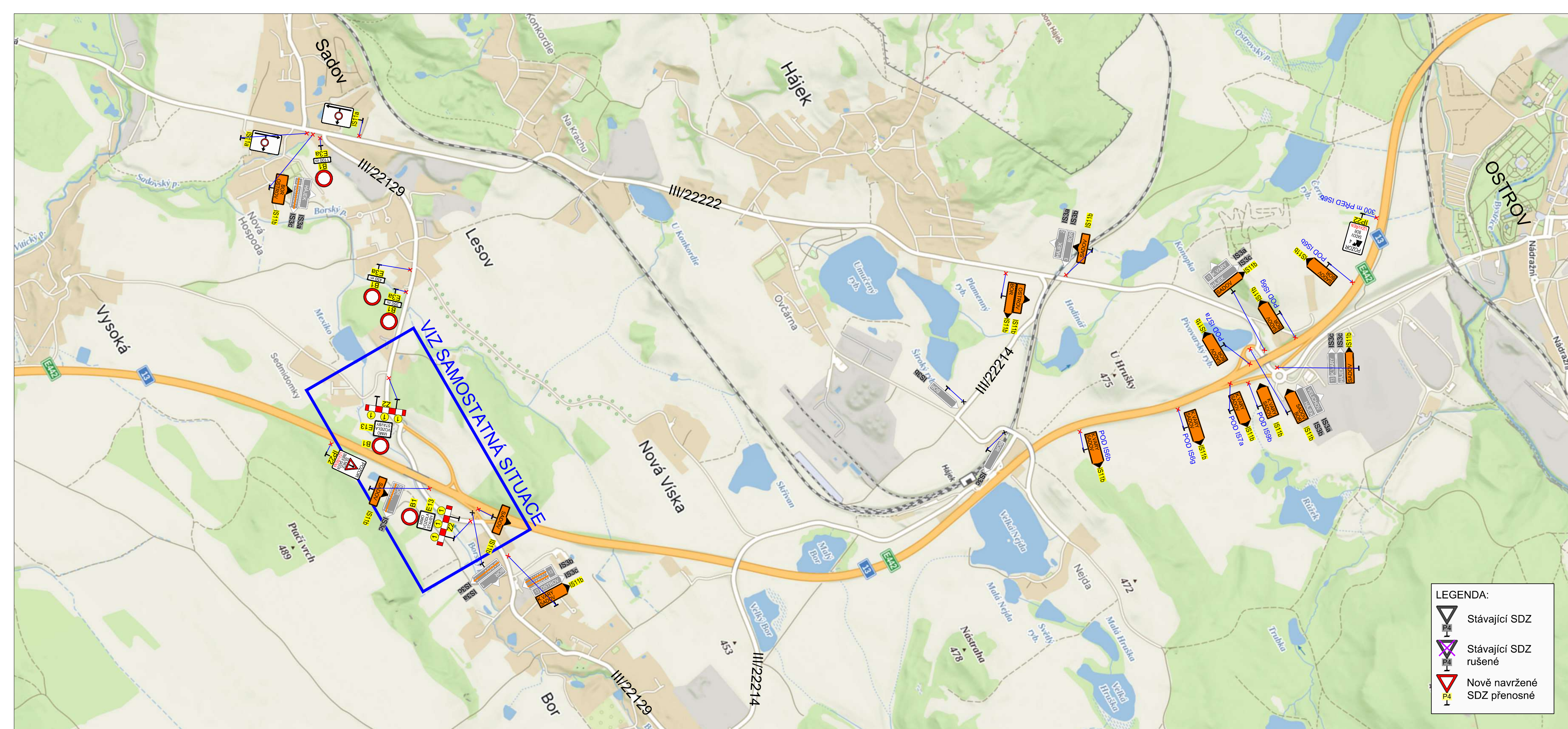
ČÍSLO ZMĚNY	TEXT ZMĚNY – ODŮVODNĚNÍ	DATUM	PODPIS
a			
b			
c			

Název stavby: <b>I/13 MÚK BOR, PŘIDATNÉ PRUHY</b>	Číslo objektu: <b>SO 180,182</b>
Objednatel stavby:  <b>Ředitelství silnic a dálnic s.p.</b> Čerčanská 2023/12, CZ - 140 00 Praha 4	Rozřitek:  Datum: _____ Podpis: _____
Zhotovitel stavby: <b>MI Roads a.s.,</b> Koželužská 2450/4, Libeň, 180 00 Praha 8 	Rozřitek:  Datum: _____ Podpis: _____
TDS:	Rozřitek:  Datum: _____ Podpis: _____
Koordinátor RDS:  <b>TUBES spol. s r.o.</b> Nad Zátěším 345/12, 142 00 Praha 4	Rozřitek:  Datum: _____ Podpis: _____

Souřadnicový systém S–JTSK, Výškový systém Bpv

Zhotovitel PD: TUBES, spol. s r.o., Nad Zátěším 345/12, 142 00 Praha 4, IČO: 25062255, www.tubes.cz, datové schránka: 6b98p5c		
Navrhl/vypracoval: Bc. Semen MATUŠOVICH podpis:	Zodpovědný projektant: Pavel ZNAMENÁČEK podpis:	Zástupce zodpovědného projektanta: Ing. David REHÁK podpis:
Technická kontrola: Ing. Bronislav ŠTAMBAŠKÝ podpis:	Hlavní inženýr projektu: Ing. Radovan STANKOVEN podpis:	Zástupce hlavního inženýra projektu: ..... podpis: .....

Objednatel: MI Roads a.s., Koželužská 2450/4, Libeň, 180 00 Praha 8	Čís. zakázky: TU-25120-03
Akce: <b>I/13 MÚK BOR, PŘIDATNÉ PRUHY</b>	Datum: 04/2026
Objekt: SO 180, 182 – PŘECHODNÉ DOPRAVNÍ ZNAČENÍ	Formát: 6x44
Příloha: SITUACE DIO - SILNICE III/22129	Mřítko: 1:1000
	Stupeň: RDS Souprava: _____
	Čís. přílohy: <b>2</b>



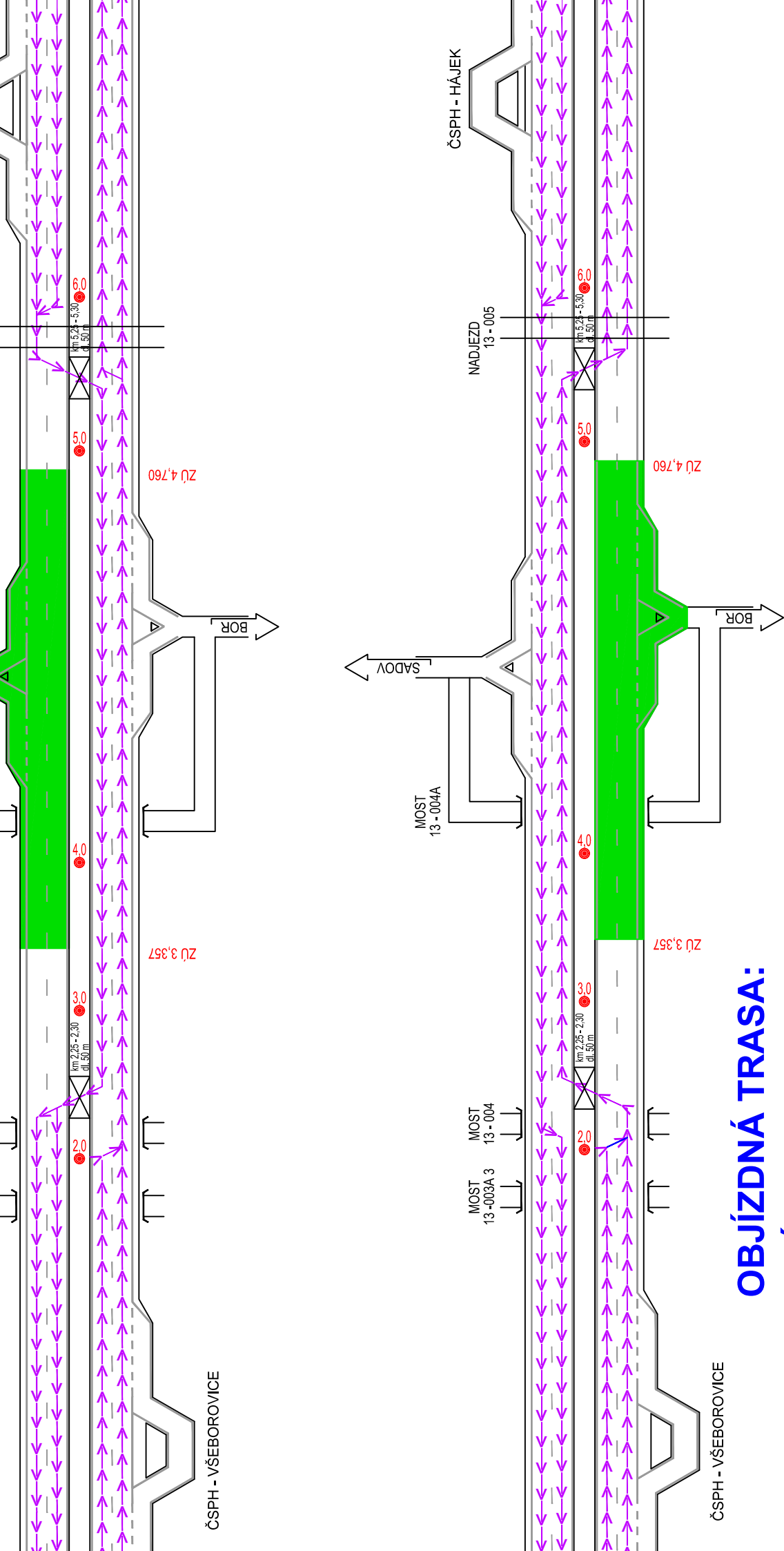
ČÍSLO ZMĚNY	TEXT ZMĚNY – ODŮVODNĚNÍ	DATUM	PODPIS
a			
b			
c			

Název stavby: <b>I/13 MÚK BOR, PŘÍDATNÉ PRUHY</b>	Číslo objektu: <b>SO 180,182</b>
Objednatel stavby:  <b>Ředitelství silnic a dálnic s.p.,</b> Čerčanská 2023/12, CZ - 140 00 Praha 4	Rozřtko:  Datum: Podpis:
Zhotovitel stavby: <b>MI Roads a.s.,</b> Koželužská 2450/4, Libeň, 180 00 Praha 8 	Rozřtko:  Datum: Podpis:
TDS:	Rozřtko:  Datum: Podpis:
Koordinátor RDS:  <b>TUBES spol. s r.o.</b> Nad Zátěším 345/12, 142 00 Praha 4	Rozřtko:  Datum: Podpis:

Souřadnicový systém S–JTSK, Výškový systém Bpv

Zhotovitel PD: TUBES, spol. s r.o., Nad Zátěším 345/12, 142 00 Praha 4, IČO: 25062255, www.tubes.cz, datová schránka: 6b98p5c		
Navrh/vypracoval: Bc. Semen MATIUSOVICH podpis:	Zodpovědný projektant: Pavel ZNAMENÁČEK podpis:	Zástupce zodpovědného projektanta: Ing. David ŘEHÁK podpis:
Technická kontrola: Ing. Bronislav ŠTAMBAŠKÝ podpis:	Hlavní inženýr projektu: Ing. Radovan STANKOVEN podpis:	Zástupce hlavního inženýra projektu:  podpis:

Objednatel: MI Roads a.s., Koželužská 2450/4, Libeň, 180 00 Praha 8	Čís. zakázky: TU–25120–03
Akce: <b>I/13 MÚK BOR, PŘÍDATNÉ PRUHY</b>	Datum: 04/2026
Objekt: SO 180, 182 – PŘECHODNÉ DOPRAVNÍ ZNAČENÍ	Formát: 4x4
Příloha: SITUACE OBJÍZDNÝCH TRAS	Měřítko: 1:10000
	Stupeň: <b>RDS</b> Souprava:
	Čís. přílohy: <b>3</b>



**OBJÍZDNÁ TRASA:  
- MŮK V km 7,688**

**ETAPA 1.1  
(součástí ETAPY 1)**

MOST 13-003A 3  
MOST 13-004

MOST 13-004A

2.0  
3.0  
4.0  
km 2,25+2,30 dl. 50m  
km 3,56+3,66 dl. 120m

# SO 182 - PŘECHODNÉ DOPRAVNÍ ZNAČENÍ

## PŘÍLOHA 1 - NÁVRH OBJÍZDNÉ TRASY

1:10 000

