



Miroslav Flax

Bolešiny 119, 339 01 Klatovy

IČ: 06632351, DIČ: CZ8008181995

tel.: +420 607 788 242, email: mflax@seznam.cz, datová schránka: 24q928t

22. 04. 2025

Průběh k.č. 2094/00/25
MAGISTRÁT MĚSTA
KARLOVY VARY
116

DOPRAVNĚ INŽENÝRSKÉ OPATŘENÍ PRO STAVBU:

A.Hora,KV,e.č.155,stížnost na napětí,kNN (IE-12-0009063)

Obsah

- Identifikační údaje stavby
- Místo stavby
- Technická zpráva
- Podmínky pro umístění dopravních značek
- Řízení dopravy
- Závěr
- Návrh DIO

V Klatovech 17.11.2024

Zpracoval: Ing. Miroslav Flax

MIROSLAV FLAX

Bolešiny 119, 339 01 Klatovy

IČ: 06632351

DiČ: CZ8008181995

mobil: 607 788 242

22. 04. 2025

Průběh KČL 2094/1001/25
MAGISTRÁT MĚST
KARLOVY VARY
116



Miroslav Flax

Bolešiny 119, 339 01 Klatovy

IČ: 06632351, DIČ: CZ8008181995

tel.: +420 607 788 242, email: mflax@seznam.cz, datová schránka: 24q928t

Identifikační údaje stavby

Stavba: A.Hora,KV,e.č.155,stižnost na napětí,kNN; (IE-12-0009063)

Obec: Andělská Hora

Katastrální území: Andělská Hora

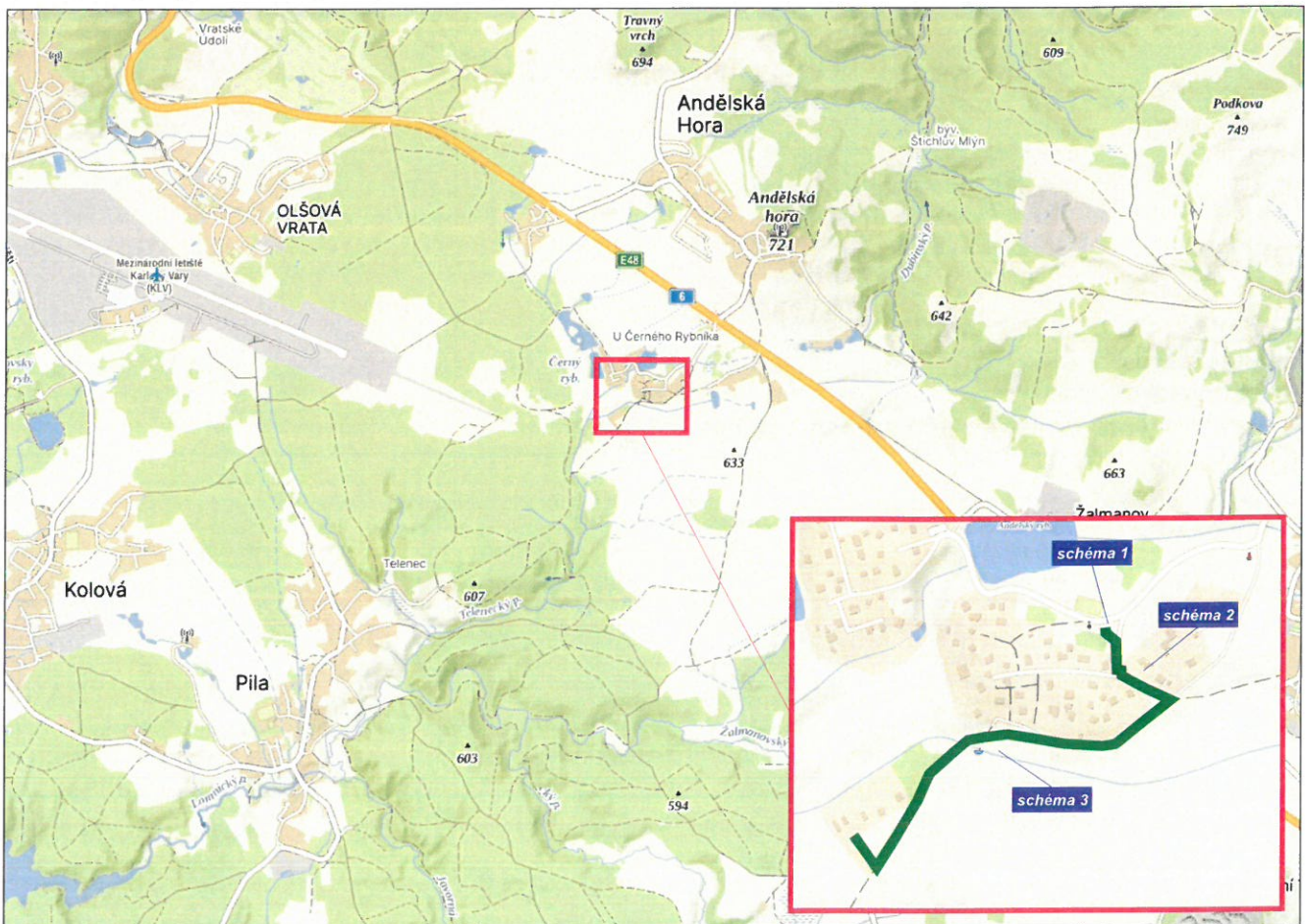
Okres: Karlovy Vary

Kraj: Karlovarský

Předpokládaný termín realizace: 2025

Investor stavby: **ČEZ Distribuce, a.s.**
Teplická 874/8
405 02 Děčín IV. - Podmokly
IČ: 24729035
DIČ: CZ24729035

Místo stavby





Miroslav Flax

Bolešiny 119, 339 01 Klatovy

IČ: 06632351, DIČ: CZ8008181995

tel.: +420 607 788 242, email: mflax@seznam.cz, datová schránka: 24q928t

22. 04. 2025
Příloha k č. 409/2100/25
MAGISTRÁT MĚST
KARLOVY VARY
3/6

Technická zpráva

Místo prací se bude nacházet v osadě U Černého Rybníka, části obce Andělská Hora, dotčeny budou místní komunikace. Dojde zde k pokládce nového zemního vedení kNN. Bude se jednat především o podélný výkop v zeleném pásu, křížení bude provedeno 1x protlakem a 3x překopem. Pracovní místo bude vyznačeno postupně dle jednotlivých schémat. Majitelé/uživatelé přilehlých nemovitostí budou s předstihem informováni o termínu realizace a rozsahu pracovního místa. Mimo pracovní dobu bude pracovní místo zrušeno, výkop bude zcela zahrnut nebo minimalizován a zabezpečen a přechodné značení bude odstraněno nebo zneplatněno pootočením.

Rozsah prací a návrh přechodného DZ je znázorněn v příloženém návrhu DIO a situaci montáže.

Podmínky pro umístění dopravních značek

Dopravní značky budou před místo umístěny těsně před začátkem prací a po ukončení činnosti nebo při změně dopravní situace budou neprodleně odstraněny.

Dopravní značky budou výhradně v reflexní úpravě (folie tř. I - 7letá). Rozměry a provedení dopravních značek musí být dle ČSN ISO 22727. K osazení nesmí být použito nečitelných nebo poškozených značek.

Dopravní opatření jsou navržena dle TP 66 2015 "Zásady pro označování pracovních míst na pozemních komunikacích" a v souladu se zákonem č.361/2000 Sb., ve znění pozdějších předpisů a vyhlášky MD 294/2015 Sb., kterou se provádějí pravidla provozu na pozemních komunikacích a úprava a řízení provozu na pozemních komunikacích, ve znění pozdějších předpisů.

Prováděcí firma zodpovídá za umístění a úplnost souboru přechodného značení dle schválené dokumentace.

Značky a zábrany musí být zajištěny proti posuvu vlivem povětrnostních podmínek. Sloupky u přenosných dopravních značek budou opatřeny reflexním polepem (červenobílým), délka jednotlivých barevných polí bude 10 cm.

Spodní okraj nejspodnější značky bude nejméně 60 cm nad vozovkou, u zábran Z2 min 90 cm nad vozovkou.

Řízení dopravy poučenými pracovníky

V případě potřeby lze zajistit plynulost a bezpečnost provozu pomocí poučených pracovníků v reflexních vestách vybavených zastavovacím terčem případně radiostanicemi.

Poučenou osobou se myslí osoba, kterou řidič nebo odpovědný pracovník poučil o požadovaném úkonu a která svým věkem a rozumovou vyspělostí má dostatečné předpoklady pro to, aby s ohledem na konkrétní situaci řádně zabezpečila sledovaný cíl. V případě nutnosti mohou poučené osoby po dobu nezbytně nutnou zastavit provoz.

Závěr

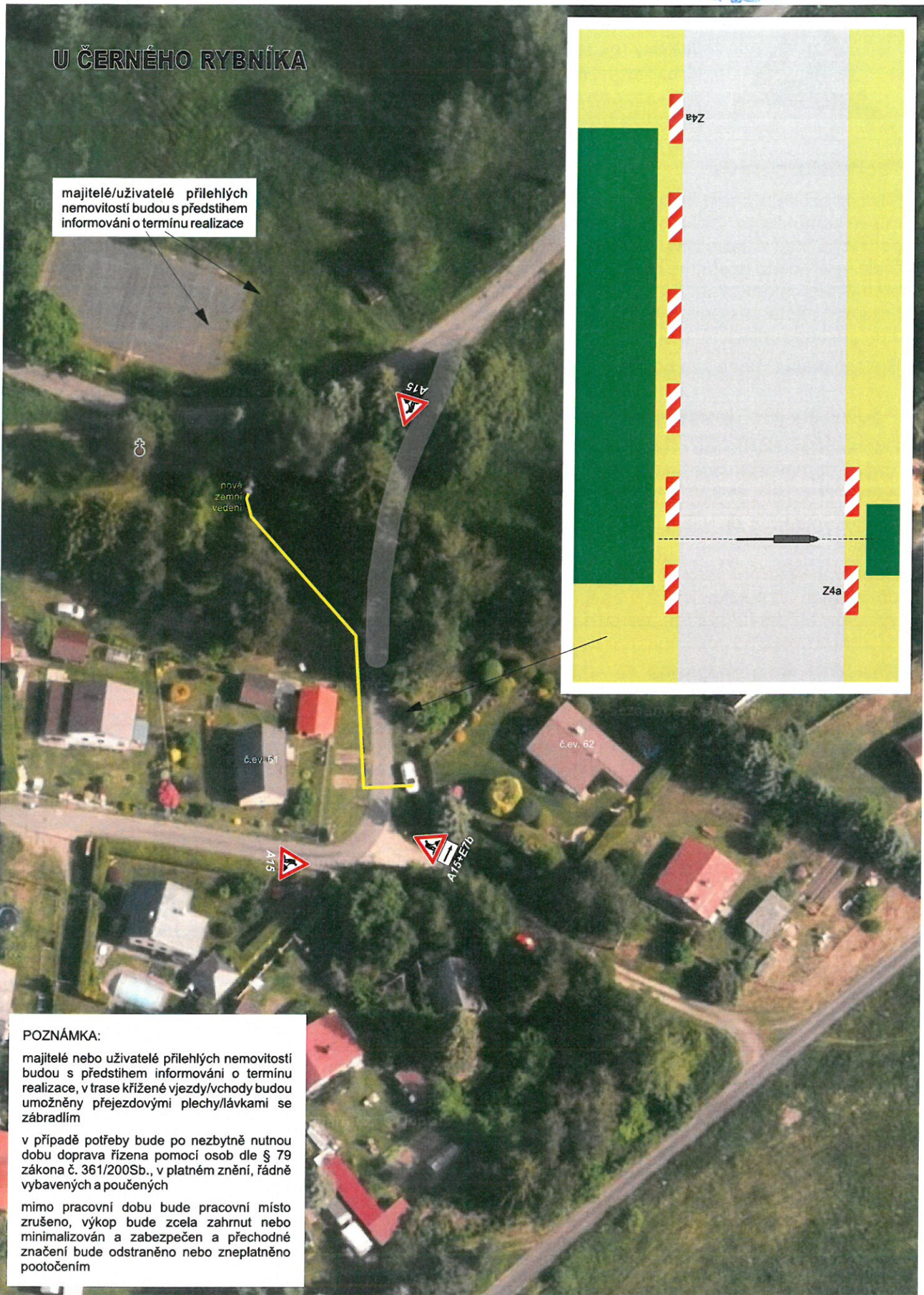
Prováděcí firma stanoví odpovědnou osobu na dozor pro případ ztráty nebo poškození dopravního značení a jeho rychlého doplnění nebo řešení dalších možných situací v souvislosti s bezpečností silničního provozu.

Veškeré práce na komunikaci budou prováděny v denních hodinách.

Po ukončení denních prací bude přechodné DZ neprodleně odstraněno.

Z. L. U4. 2025
Příloha k č. 409/2100/25
MAGISTRÁT
KARLOVY VARY
416

Návrh DIO - schéma 1



POZNÁMKA:

majitelé nebo uživatelé přilehlých nemovitostí budou s předstihem informováni o termínu realizace, v trase křižené vjezdy/vchody budou umožněny přejezdovými plechy/lávkami se zábradlím

v případě potřeby bude po nezbytně nutnou dobu doprava řízena pomocí osob dle § 79 zákona č. 361/200Sb., v platném znění, řádně vybavených a poučených

mimo pracovní dobu bude pracovní místo zrušeno, výkop bude zcela zahrnut nebo minimalizován a zabezpečen a přechodné značení bude odstraněno nebo zneplatněno pootočením

Návrh DIO - schéma 2

22. 04. 2025

Průběh č. 14094/00125

5/6

U ČERNÉHO RYBNÍKA

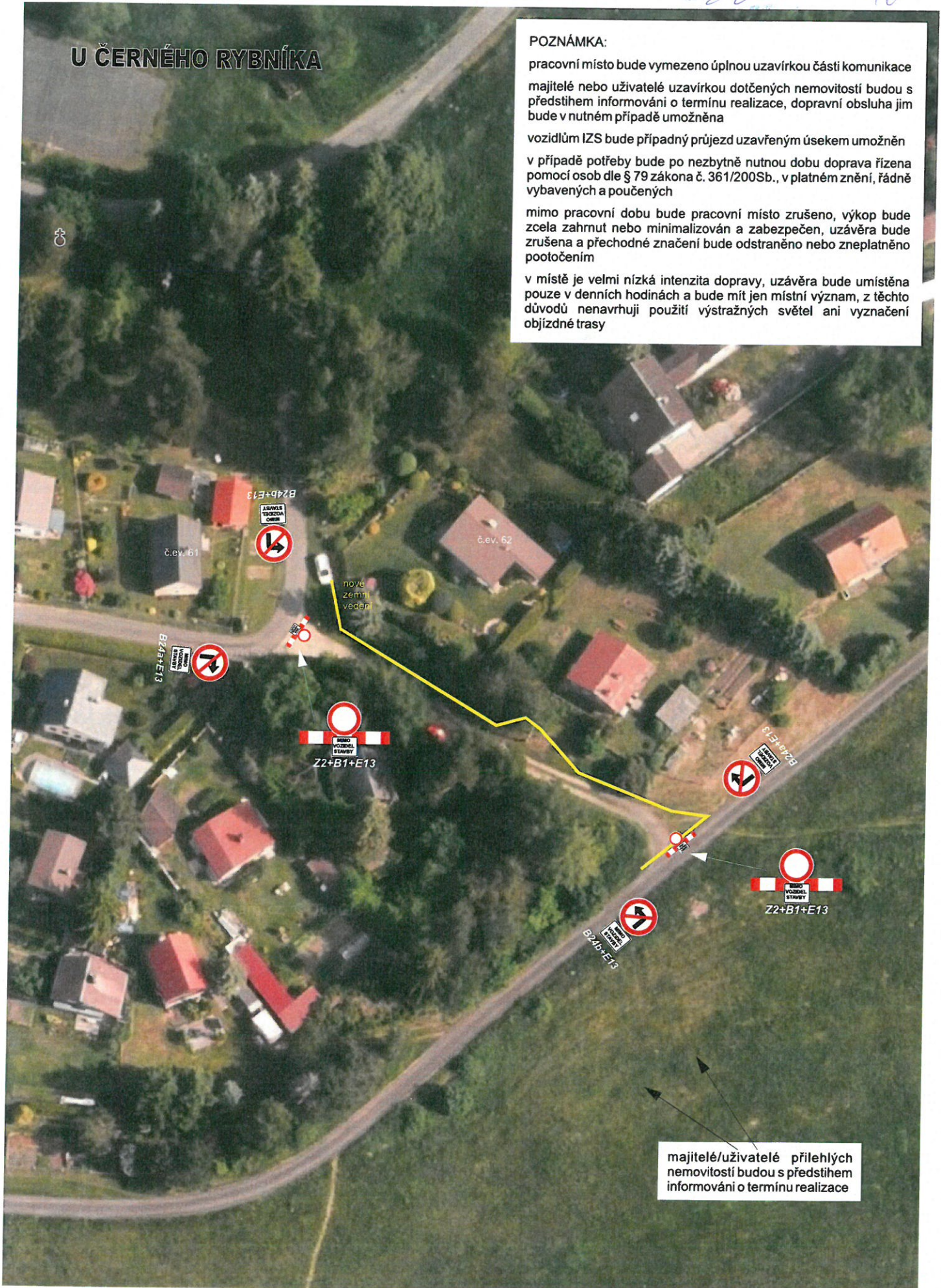
POZNÁMKA:

pracovní místo bude vymezeno úplnou uzavírkou částí komunikace majitelé nebo uživatelé uzavírkou dotčených nemovitostí budou s předstihem informováni o termínu realizace, dopravní obsluha jim bude v nutném případě umožněna

vozidlům IZS bude případný průjezd uzavřeným úsekem umožněn v případě potřeby bude po nezbytně nutnou dobu doprava řízena pomocí osob dle § 79 zákona č. 361/200Sb., v platném znění, řádně vybavených a poučených

mimo pracovní dobu bude pracovní místo zrušeno, výkop bude zcela zahmut nebo minimalizován a zabezpečen, uzávěra bude zrušena a přechodné značení bude odstraněno nebo zneplatněno pootočením

v místě je velmi nízká intenzita dopravy, uzávěra bude umístěna pouze v denních hodinách a bude mít jen místní význam, z těchto důvodů nenavrhují použití výstražných světel ani vyznačení objízdné trasy



májetelé/uživatelé přilehlých nemovitostí budou s předstihem informováni o termínu realizace

22. 04. 2025

Příloha k čj. 2094/100/25

BRUNO VOZDEL
STAVBY
6/16

Návrh DIO - schéma 3

