

**Předmět zadání:**

Předmětem zadání je zpracování návrhu přechodné úpravy provozu na pozemních komunikacích v souvislosti s plánovanou realizací stavby „III/22129 Modernizace silnice Podlesí“ (dále jen „návrh“) a předběžné projednání s PČR, KŘP Karlovarského kraje, územním odborem Karlovy Vary, dopravním inspektorátem.

**Dopravně-inženýrská opatření:**

Návrh je zpracován plně v souladu s požadavky zákona č. 361/2000 Sb., o provozu na pozemních komunikacích a o změnách některých zákonů (zákon o silničním provozu), v platném znění, jeho prováděcí vyhlášky č. 294/2015 Sb., kterou se provádějí pravidla provozu na pozemních komunikacích a TP 66 - Zásady pro označování pracovních míst na pozemních komunikacích.

Práce budou rozděleny do **dvou etap**. Obě etapy budou probíhat za **úplné uzavírky sil. č. III/22129** v obci Podlesí. Důvodem pro rozdělení uzavírky na dva úseky je zajištění obslužnosti místní firmy „BVD PECE spol. s r. o.“.

Uzavřený úsek bude vždy ohraničen příčnými zábranami č. Z2 s výstražnými světly typu 1.

Na základě požadavku investora bude umožněn vjezd vozidlům zajišťujícím obslužnost společnosti „Sedlecký kaolín a.s.“ – viz text na dodatkové tabulce č. E13 „Text nebo symbol“ pod DZ č. B1 „Zákaz vjezdu všech vozidel v obou směrech“.

O uzavírce budou účastníci provozu informováni s dostatečným předstihem prostřednictvím DZ č. IP22 „Změna organizace dopravy“.

Uzavřené úseky pro jednotlivé etapy jsou navrženy tak, aby začínaly, resp. končily v křižovatce s příjezdovou komunikací k výše uvedené společnosti „BVD PECE spol. s r. o.“.

Objízdné trasy pro obě etapy jsou vedeny po stejných komunikacích. Jediným rozdílem ve značení objízdných tras jsou **rozdílně uvedené vzdálenosti k uzavřeným úsekům**, odvíjející od rozdílného umístění (posunutí) uzavírky.

Vzhledem k místní úpravě provozu na pozemních komunikacích zakazující vjezd nákladním automobilům, vyjma dopravní obsluhu (DZ č. B4 „Zákaz vjezdu nákladních automobilů“ s dodatkovou tabulkou č. E13 „Text nebo symbol“ (MIMO DOPRAVNÍ OBSLUHU)) na sil. č. III/22132, mezi obcemi Sadov a Podlesí, budou objízdné trasy pro osobní a nákladní automobily vedeny / značeny odděleně.

Objízdná trasa **pro osobní i nákladní dopravu** bude vedena a značena po sil. č. III/22134 (ul. K Panelárně) na sil. č. III/22129 (ul. Hroznětínská) do obce Sadov, kde se objízdné trasy dělí.

Objízdná trasa pro **osobní dopravu** odtud pokračuje po sil. č. III/22132 zpět do Podlesí.

Objízdná trasa pro **nákladní dopravu** ze Sadova pokračuje po sil. č. III/22129 přes obec Hájek na sil. č. I/13, odkud pokračuje k městu Ostrov, kde se napojuje na sil. č. II/221, po této komunikaci do Hroznětína a odtud zpět na sil. č. III/22129 až do Podlesí.

20. 04. 2026

16. 03. 2026

Příloha k č. j.

1290/001/26

UJIS 2025/001/26

KARLOVY VARY

2/10

Obě objízdné trasy jsou značeny „obousměrně“.

Uzavírky budou na významných dopravních uzlech návěstěny prostřednictvím DZ č. IS 11a „Návěst před objíždkou“ s vyznačením skutečného tvaru křižovatky, uvedením vzdálenosti k uzavřenému úseku a stručným textem informujícím účastníky silničního provozu o uzavírce.

Směr objízdných tras bude značen prostřednictvím DZ č. IS 11b „Směrová tabule pro vyznačení objíždky“ s vyznačením cílů „Hroznětín“ a „Velký rybník“ jedním a „Otovice“ a „Karlovy Vary“ druhým směrem. V návrhu DZ č. IS 11b obsahují piktogram pro osobní a nákladní dopravu (*integrace dodatkových tabulek č. E9 „Druh vozidla“ do činné plochy DZ č. IS 11b*). Tento může být součástí DZ č. IS 11b, anebo může být vyznačen prostřednictvím dodatkové tabulky č. E9 „Druh vozidla“. (*konkrétní forma bude zvolena před samotnou realizací stavby, v rámci správního řízení o povolení uzavírky a zvláštního užívání pozemních komunikací*).

#### Upozornění:

Dojde-li v lokalitě dotčené navrženým opatřením ke změně dopravního režimu (např. v důsledku povoleného zvláštního užívání pozemních komunikací nebo uzavírky pro jinou akci), bude nutno současný návrh upravit s ohledem na aktuální dopravní situaci.

Před samotnou realizací bude nutné aktuální návrh předložit příslušným úřadům v rámci jednání o povolení uzavírky a zvláštního užívání pozemních komunikací.

Ing. Jan Vtelenský  
Dobrná 44

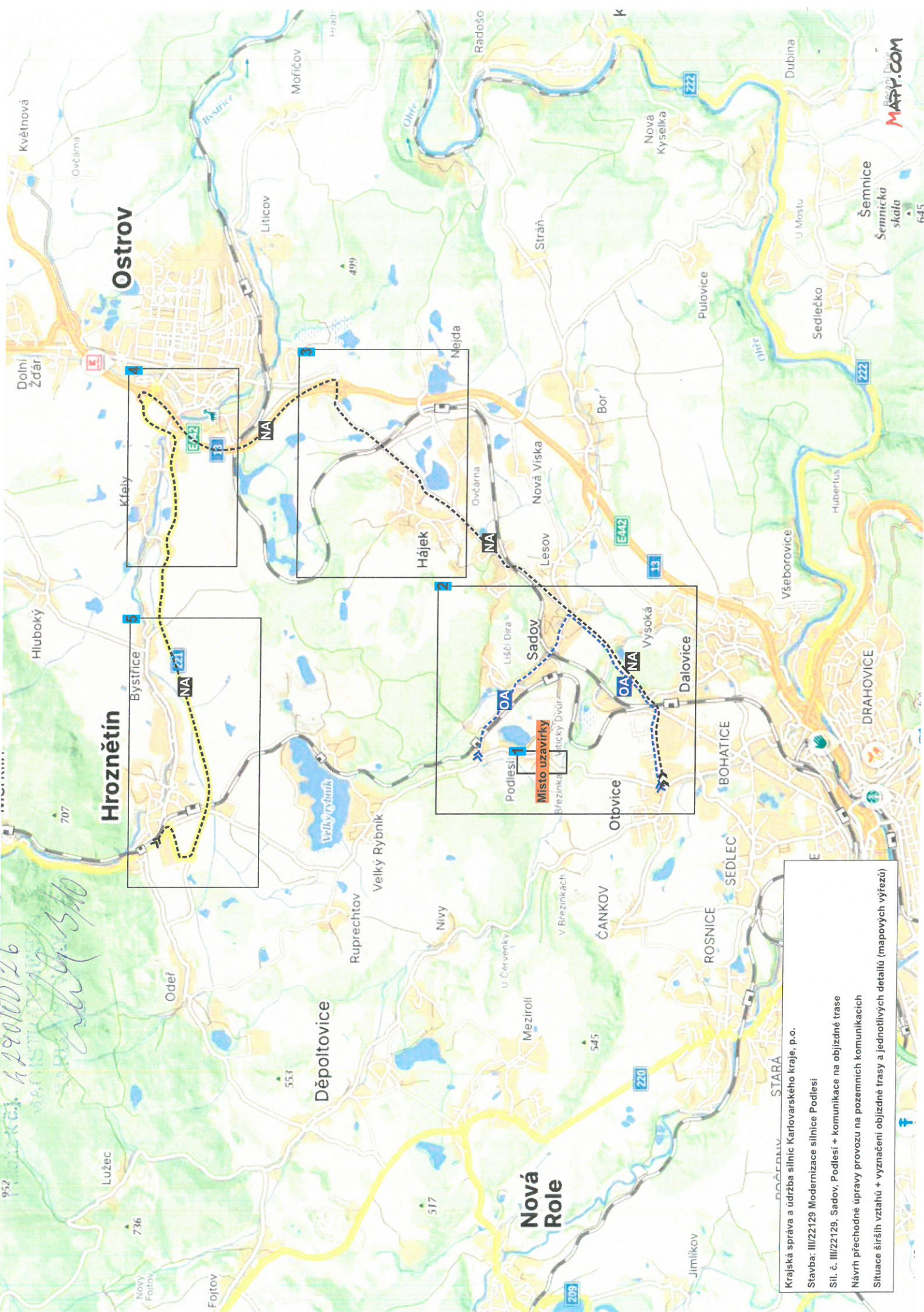


#### Přílohy:

- DIO,
- předběžné vyjádření PČR, DI Karlovy Vary.

I. O. U.S. LUŽEC  
Z. U. U.K. LUŽEC

4290100126  
*[Handwritten signature]*



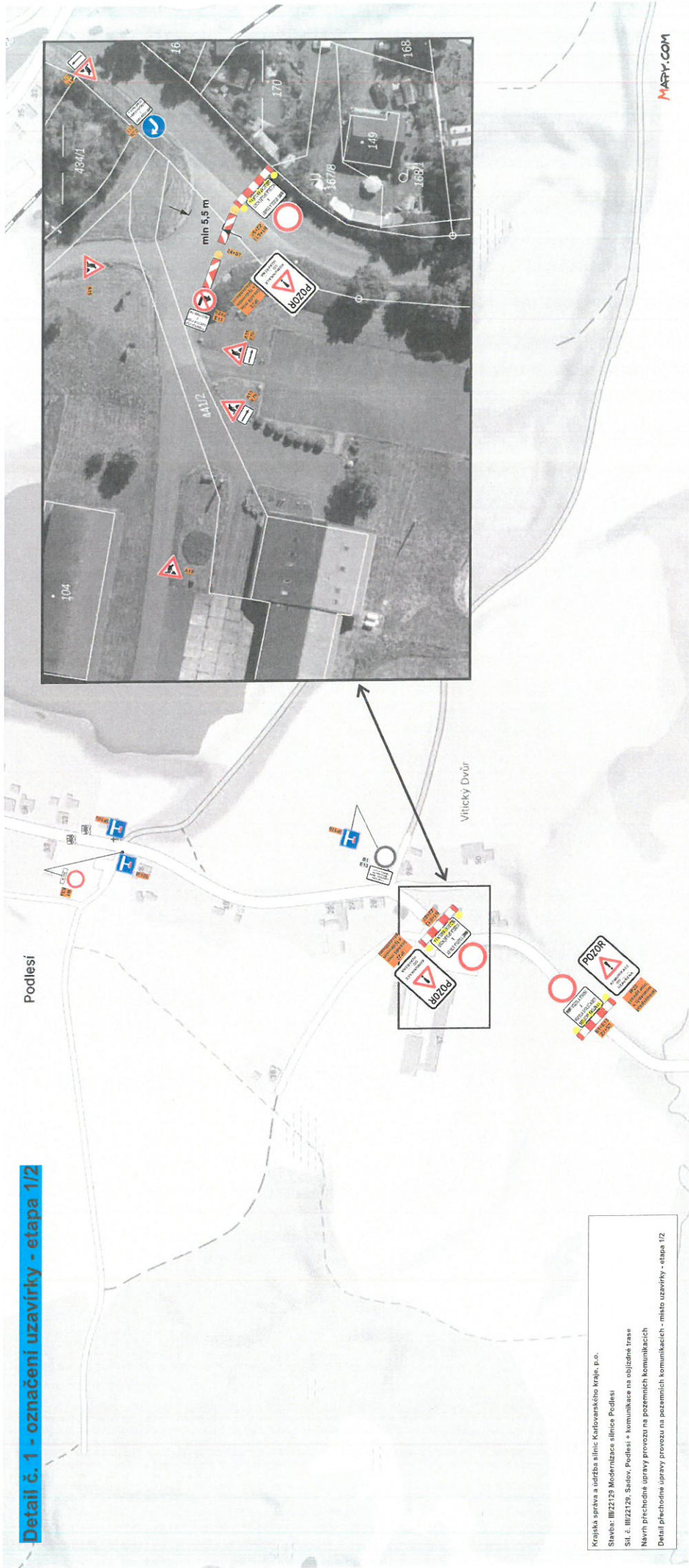
Krajská správa a údržba silnic Karlovarského kraje, p.o.  
Stavba: III/22129 Modernizace silnice Podlesí  
Sil. č. III/22129, Sadov, Podlesí + komunikace na objízdné trase  
Návrh přečhodné úpravy provozu na pozemních komunikacích  
Situace širších vztahů + vyznačení objízdné trasy a jednotlivých detailů (mapových výřezů)

20. 04. 2026 16. 03. 2026

Průběh k č.j. 1740/00/26

MAXIMILIAN  
1/140

**Detail č. 1 - označení uzavírky - etapa 1/2**



Krajská správa a údržba silnic Karlovarského kraje, p. o.  
Stavba: III/22/29 Modernizace silnice Podleší  
Stř. č. III/22/29, Sasev, Podleší + komunikace na objízdné trase  
Návrh přechodné úpravy provozu na pozemních komunikacích  
Detail přechodné úpravy provozu na pozemních komunikacích - místo uzavírky - etapa 1/2

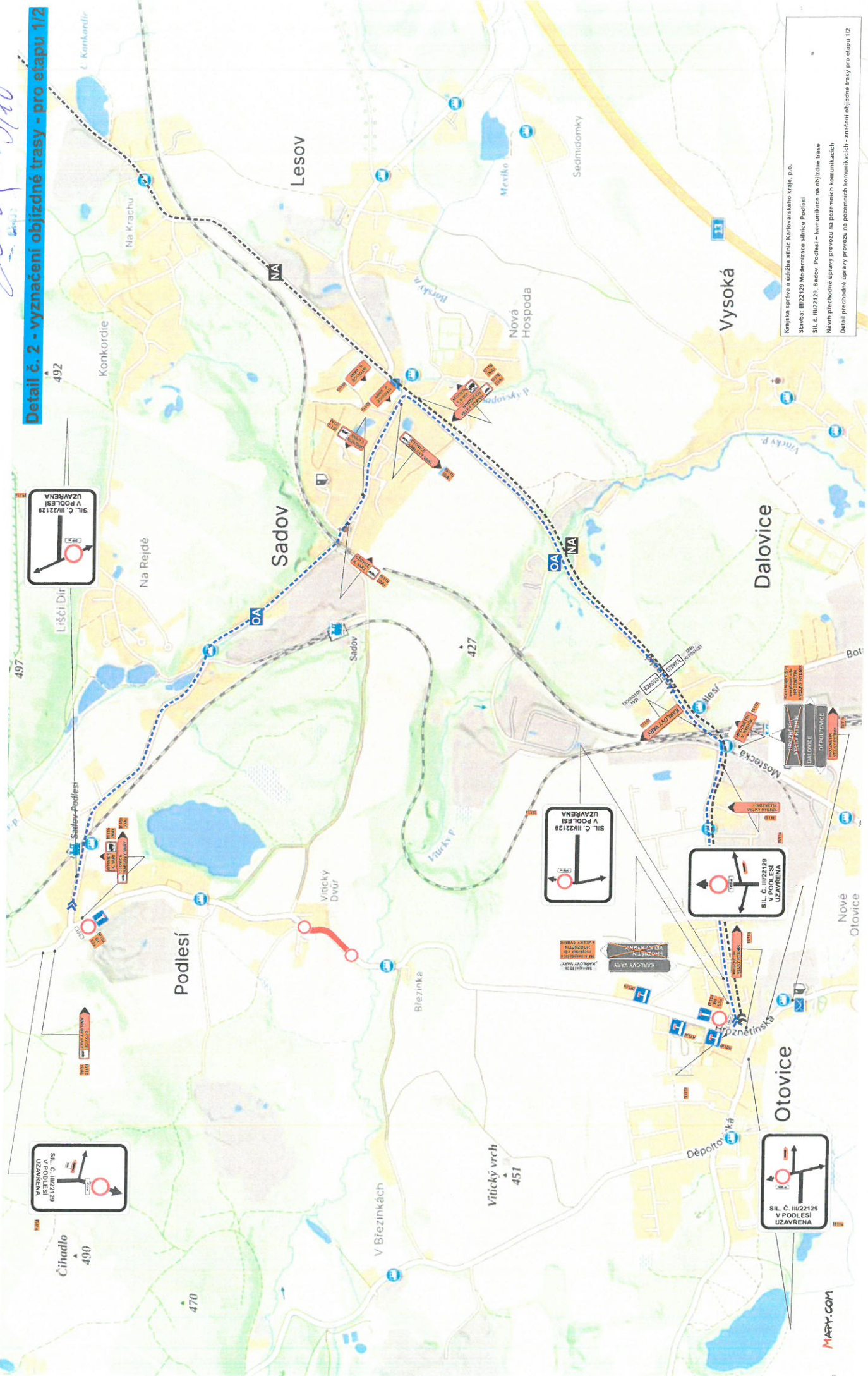
2.0.04.2026

16.03.2026

Průběh č. 1: 429 010 D136

5/10

**Detail č. 2 - vyznačení objízdné trasy - pro etapu 1/2**



Kopieka správa a údržba silnic Karlovarského kraje, p.o.  
 Stavba: III/22129 Modernizace silnice Podlesí  
 Sil. č. III/22120, Sadov; Podlesí + komunikace na objízdné trase  
 Návrh přechodné úpravy provozu na pozemních komunikacích - oznažení objízdné trasy pro etapu 1/2  
 Detail přechodné úpravy provozu na pozemních komunikacích - oznažení objízdné trasy pro etapu 1/2

20. 04. 2026

16. 03. 2026

Příloha k S.J. 42 20/001/26

PROJEKT  
KAPITÁLNÉ PRÁCE

6/20

### Detail č. 1 - označení uzavírky - etapa 2/2



Krajka správa a údržba silnic Karlovarského kraje, p.o.  
 Stavba: III/22129 Modernizace silnice Podlesí  
 Sil. č. III/22129. Sařdov, Podlesí + komunikace na objízdné trase  
 Návň přechodné úpravy provozu na pozemních komunikacích  
 Detail přechodné úpravy provozu na pozemních komunikacích - místo uzavírky - etapa 2/2

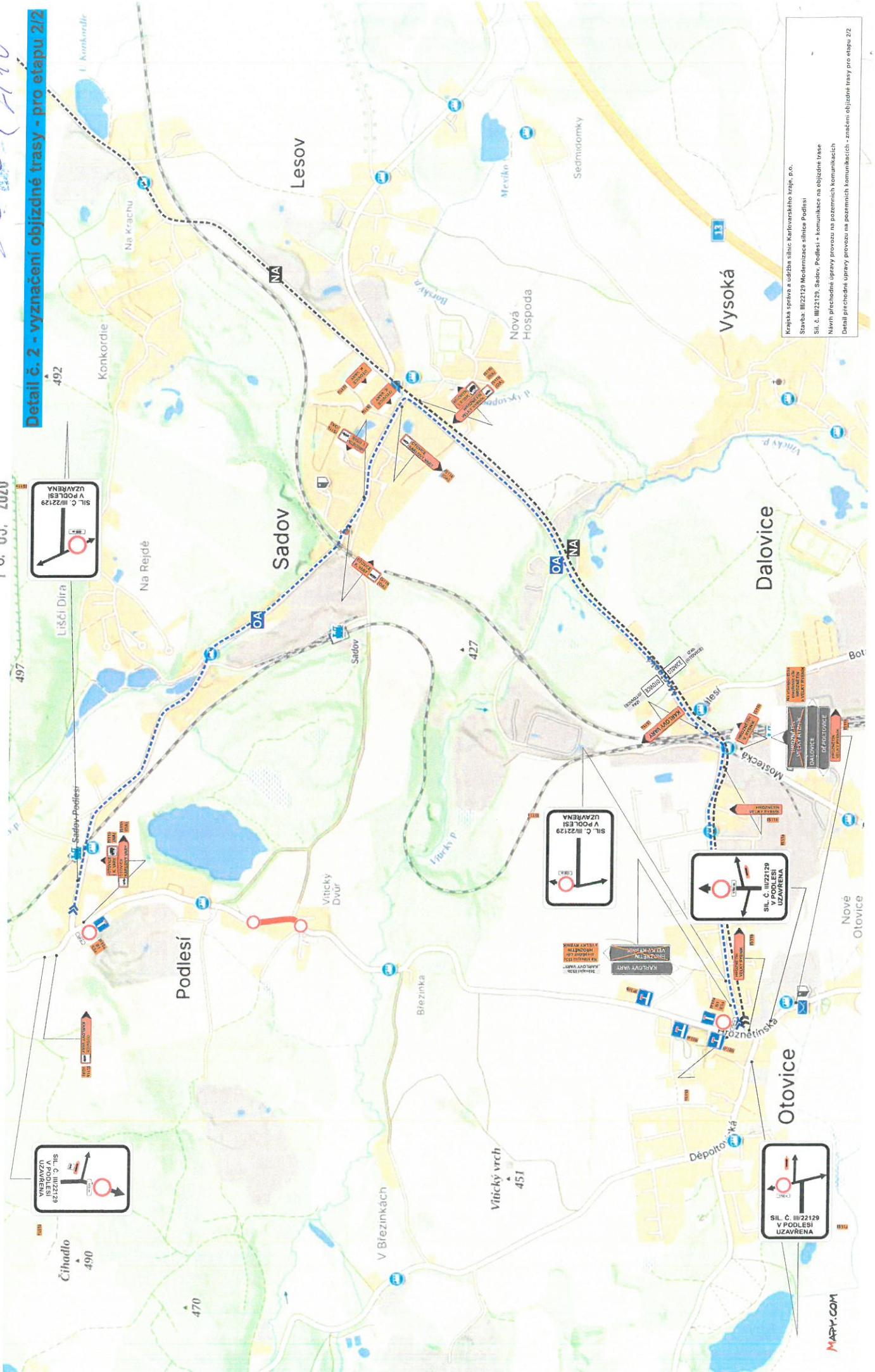
20. 04. 2026

Průběh č. 47901001/26

16. 03. 2026

47901001/26

**Detail č. 2 - vyznačení objízdné trasy - pro etapu 2/2**



Krajská správa a úřadba silnic Karlovarského kraje, p.o.  
 Stavba: III/22129 Modernizace silnice Podlesí  
 Sil. č. III/22129, Sadov, Podlesí - komunikace na objízdné trase  
 Návazí přechodné úpravy provozu na pozemních komunikacích - značím objízdné trasy pro etapu 2/2





2.0.04. 2026

16.03. 2026

PRŮMYSLOVÁ

4790100126

Chy 2010

**Detail č. 5 - vyznačení objízdné trasy pro NA (pro obě etapy stejná)**



Krajská správa a údržba silnic Královského kraje, p.o.  
 Stovba: III/2129 Modernizační silnice Podlasi  
 Sil. č. III/2129, Sadov, Podlasi - komunikace na objízdné trase  
 Navrh přechodné úpravy provozu na pozemních komunikacích  
 0 Detail přechodné úpravy provozu na pozemních komunikacích - zřízení objízdné trasy pro náběhání automobilů

