



Miroslav Flax

Bolešiny 119, 339 01 Klatovy

IČ: 06632351, DIČ: CZ8008181995

tel.: +420 607 788 242, email: mflax@seznam.cz, datová schránka: 24q928t

Technická zpráva

Místo prací se bude nacházet na místní komunikaci v obci Vysoká. Dojde zde k pokládce nového zemního vedení KNN a následné celoplošné obnově živičných povrchů. Bude se jednat o podélný výkop v zelném pásu a komunikaci, křížení komunikace bude provedeno překopy. Pracovní místo bude vymezeno úplnou uzavírkou potřebné části. Majitelé nebo uživatelé uzavírkou dotčených nemovitostí budou s předstihem informováni o termínu realizace, dopravní obsluha jim bude po dobu stavby dle možností umožněna, v trase křížené vjezdy/vchody budou umožněny přejezdovými plechy/lávkami se zábradlím. Mimo pracovní dobu bude pracovní místo zrušeno, výkop bude zcela zahrnut nebo minimalizován a zabezpečen, uzávěra bude zrušena a přechodné značení bude odstraněno nebo zneplatněno pootočením. V místě je velmi malá intenzita dopravy, uzávěra bude umístěna pouze v denních hodinách a bude mít jen místní význam, z těchto důvodů nenavrhují použití výstražných světel ani vyznačení objízdné trasy.

Rozsah prací a návrh přechodného DZ je znázorněn v přiloženém návrhu DIO a situaci montáže.

Podmínky pro umístění dopravních značek

Dopravní značky budou před místo umístěny těsně před začátkem prací a po ukončení činnosti nebo při změně dopravní situace budou neprodleně odstraněny.

Dopravní značky budou výhradně v reflexní úpravě (folie tř. I - 7letá). Rozměry a provedení dopravních značek musí být dle ČSN ISO 22727. K osazení nesmí být použito nečitelných nebo poškozených značek.

Dopravní opatření jsou navržena dle TP 66 2015 "Zásady pro označování pracovních míst na pozemních komunikacích" a v souladu se zákonem č.361/2000 Sb., ve znění pozdějších předpisů a vyhlášky MD 294/2015 Sb., kterou se provádějí pravidla provozu na pozemních komunikacích a úprava a řízení provozu na pozemních komunikacích, ve znění pozdějších předpisů.

Prováděcí firma zodpovídá za umístění a úplnost souboru přechodného značení dle schválené dokumentace.

Značky a zábrany musí být zajištěny proti posuvu vlivem povětrnostních podmínek. Sloupky u přenosných dopravních značek budou opatřeny reflexním polepem (červenobílým), délka jednotlivých barevných polí bude 10 cm.

Spodní okraj nejspodnější značky bude nejméně 60 cm nad vozovkou, u zábran Z2 min 90 cm nad vozovkou.

Řízení dopravy poučenými pracovníky

V případě potřeby lze zajistit plynulost a bezpečnost provozu pomocí poučených pracovníků v reflexních vestách vybavených zastavovacím terčem případně radiostanicemi.

Poučenou osobou se myslí osoba, kterou řidič nebo odpovědný pracovník poučil o požadovaném úkonu a která svým věkem a rozumovou vyspělostí má dostatečné předpoklady pro to, aby s ohledem na konkrétní situaci řádně zabezpečila sledovaný cíl. V případě nutnosti mohou poučené osoby po dobu nezbytně nutnou zastavit provoz.

Závěr

Prováděcí firma stanoví odpovědnou osobu na dozor pro případ ztráty nebo poškození dopravního značení a jeho rychlého doplnění nebo řešení dalších možných situací v souvislosti s bezpečností silničního provozu.

Veškeré práce na komunikaci budou prováděny v denních hodinách.

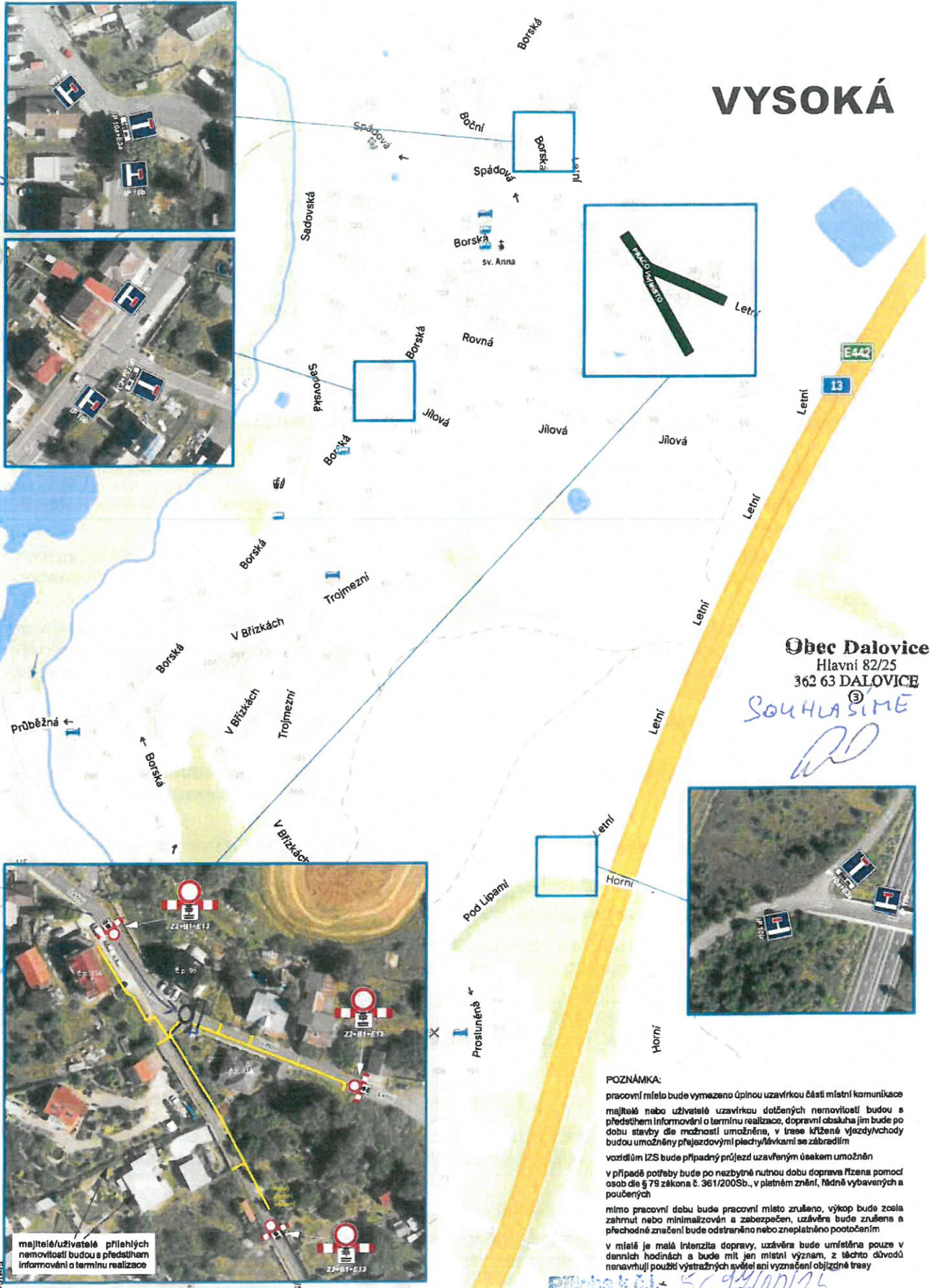
Po ukončení denních prací bude přechodné DZ neprodleně odstraněno.

Příloha k č. 5699/00125
MAGISTRÁT MĚSTA
KARLOVY VARY
26. 03. 2025
112

Návrh DIO

základová značka posunuta ul. Jilová bez úzkoulek

VYSOKÁ



Obec Dalovice
Hlavní 82/25
362 63 DALOVICE

SOUHLASÍM
RD

POZNÁMKA:
pracovní místo bude vymezeno úpinou uzavírkou části místní komunikace majitelé nebo uživatelé uzavírkou dotčených nemovitostí budou s předstihem informováni o termínu realizace, dopravní obsluha jim bude po dobu stavby dle možnosti umožněna, v trase klíčené vjezdy/vychody budou umožněny přejezdovými plechylávkami se zábradlím vozidlům IZS bude případný průjezd uzavřeným úsekem umožněn v případě potřeby bude po nezbytné nutnou dobu doprava řízena pomocí osob dle § 79 zákona č. 361/2005 Sb., v platném znění, řádně vybavených a poučených mimo pracovní dobu bude pracovní místo zrušeno, výkop bude zcela zahrnut nebo minimalizován a zabezpečen, uzavěra bude zrušena a přechodné značení bude odstraněno nebo zneplatněno pootečením v místě je malé intenzita dopravy, uzavěra bude umístěna pouze v denních hodinách a bude mít jen místní význam, z těchto důvodů nenavrhuji použití výstražných světel ani vyznačení objízdné trasy

majitelé/uživatelé přílehlých nemovitostí budou s předstihem informováni o termínu realizace

Příloha k č. 569/2025

26. 03. 2025

MAGISTRÁT
MARIAN
2/2