

## Identifikační údaje stavby

Stavba: Vrbice (KV), p. 55/3, 7RD, kNN, DTS

Obec - katastrální území: Vrbice – Vrbice u Valče

Okres: Karlovy Vary

Datum zpracování: 12. 4. 2024

Stupeň PD : **DSP / DPS**

### Objednatel - investor

**ČEZ Distribuce, a.s.**  
Teplická 874/8  
Děčín IV. - Podmokly  
405 02 - Děčín  
DIČ: CZ24729035  
info@cezdistribeuce.cz  
www.cezdistribeuce.cz

### Projektant

**Martin Vincibr**  
gsm : +420 606 692 850  
email : martin@vincibr.com

## Technická zpráva

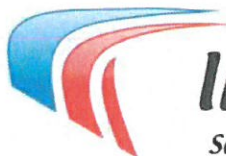
Místo prací se nachází v intravilánu obce Vrbice v okrese Karlovy Vary. Budou zde v zeleni podél silnice II/194 provedeny výkopy pro nové zemní vedení kNN. Pod silnicí II/194 bude proveden protlak, příčný překop místní komunikace bude u objektu č. p. 18 proveden po částech tak, aby komunikace zůstala průjezdná.

DZ B28 bude osazeno 7 dní před začátkem prací.

Výkopy budou ohrazeny zábranami se Z2.

Po ukončení prací bude přechodné DZ neprodleně odstraněno.

Rozsah prací a návrh přechodného DZ je znázorněn v příložené dokumentaci.



**INCAL s.r.o.**

Sadovská 60, Dalovice 362 63

Příloha k čj. 18.564/001/24  
6. 11. 2024

Sadovská č.p. 60 , Vysoká , 362 63 Dalovice  
IČ : 033 84 462 , DIČ : CZ03384462  
gsm : +420 606 692 850 , email : martin@vincibr.com

## Podmínky pro umístění dopravních značek

Dopravní značky budou před místo prací umístěny těsně před začátkem prací a po ukončení činnosti, nebo při změně dopravní situace budou neprodleně odstraněny. Dopravní značky budou výhradně v reflexní úpravě (folie tř. I - 7letá). Rozměry a provedení dopravních značek musí být dle ČSN ISO 22727. K označení nesmí být použito nečitelných nebo poškozených značek. Dopravní opatření jsou navržena dle TP 66 2015 "Zásady pro označování pracovních míst na pozemních komunikacích" a v souladu se zákonem č.361/2000 Sb., ve znění pozdějších předpisů a vyhlášky MDaS 294/2015 Sb., kterou se provádějí pravidla provozu na pozemních komunikacích a úprava a řízení provozu na pozemních komunikacích, ve znění pozdějších předpisů. Provádějí firma zodpovídá za umístění a úplnost souboru přechodného dopravního značení dle schválené dokumentace. Značky a zábrany musí být zajištěny proti posuvu vlivem povětrnosti. Sloupky u přenosných dopravních značek budou opatřeny reflexním polepem (červenobílým), délka jednotlivých barevných polí bude 10cm. Spodní okraj nejspodnější značky bude nejméně 60cm nad vozovkou, u zábran Z2 min. 90 cm nad vozovkou.

## Řízení dopravy poučenými pracovníky

V případě potřeby lze zajistit plynulost a bezpečnost provozu pomocí poučených pracovníků v reflexních vestách vybavených zastavovacím terčem případně radiostanicemi. Poučenou osobou se myslí osoba, kterou řidič nebo odpovědný pracovník poučil o požadovaném úkonu, a která svým věkem a rozumovou vyspělostí má dostatečné předpoklady pro to, aby s ohledem na konkrétní situaci řádně zabezpečila sledovaný cíl. V případě nutnosti mohou poučené osoby krátkodobě zastavit provoz.

## Závěr

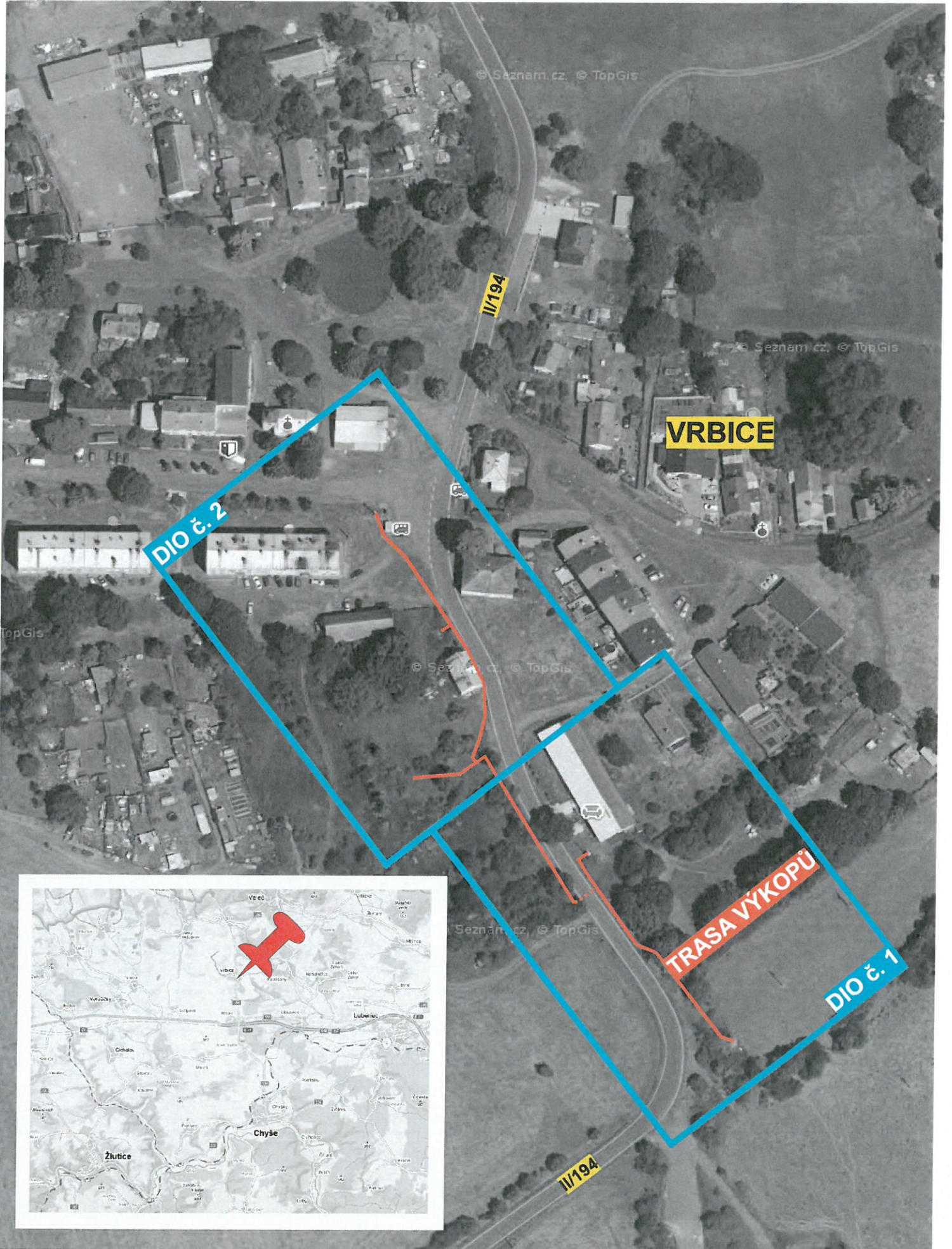
Provádějí firma stanoví odpovědnou osobu na dozor pro případ ztráty dopravních značek a jejich rychlého doplnění nebo řešení dalších možných situací v souvislosti s bezpečností silničního provozu.



# ZÁJMOVÉ ÚZEMÍ

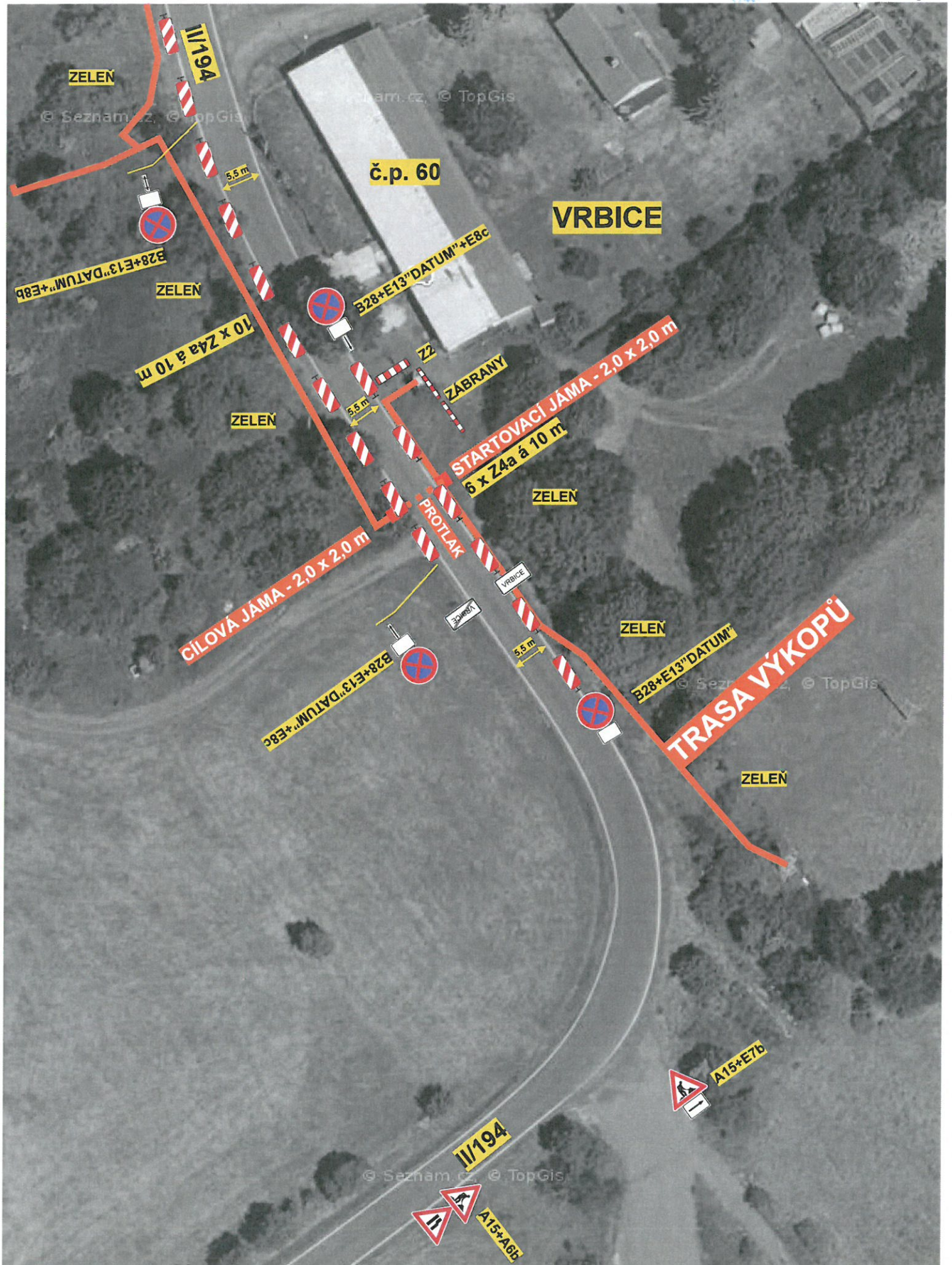
Vrbice (KV), p. 55/3, 7RD, kNN, DTS

b. 11. 2024  
Příloha k SJ 18544/00/24  
MAGISTRÁT MĚSTI  
KARLOV VARY 3/8  
A3

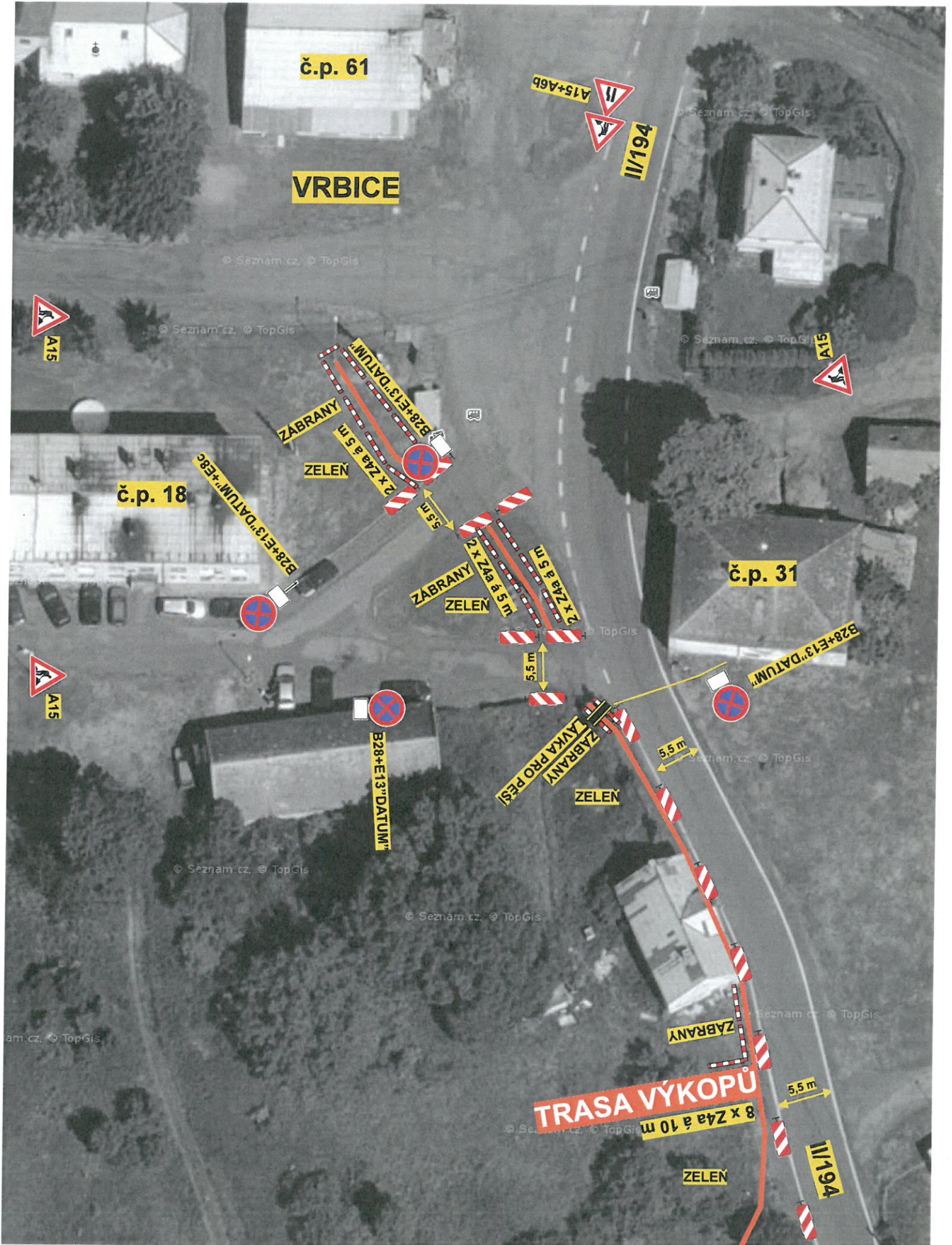




MATYS KAPR  
KAPR TYPY 4/19







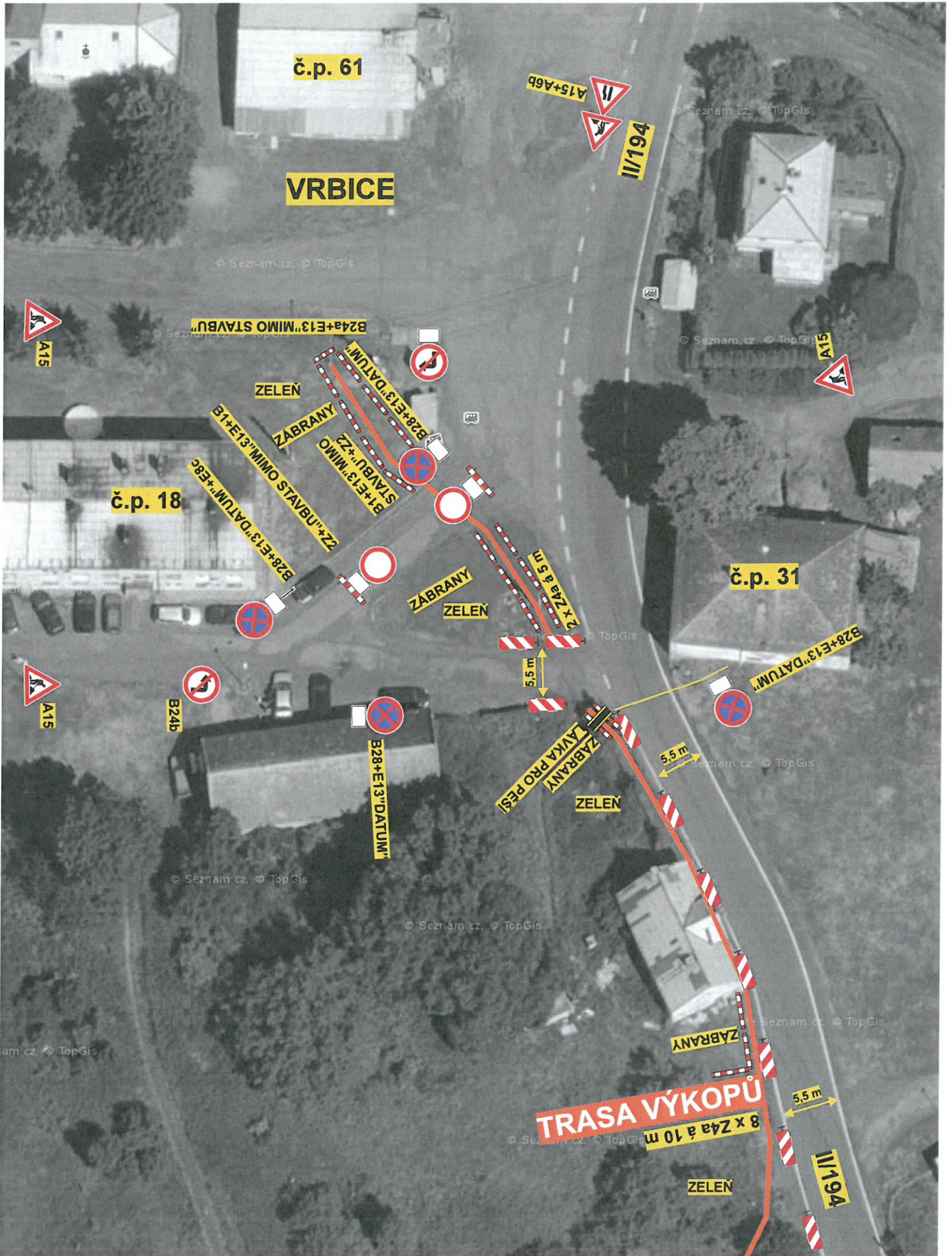


# DIO č. 2 - PŘEKOP č. 1

Vrbice (KV), p. 55/3, 7RD, kNN, DTS

Průběh č. 18544/00/24  
6. 11. 2024  
KARL...  
6/8

A3



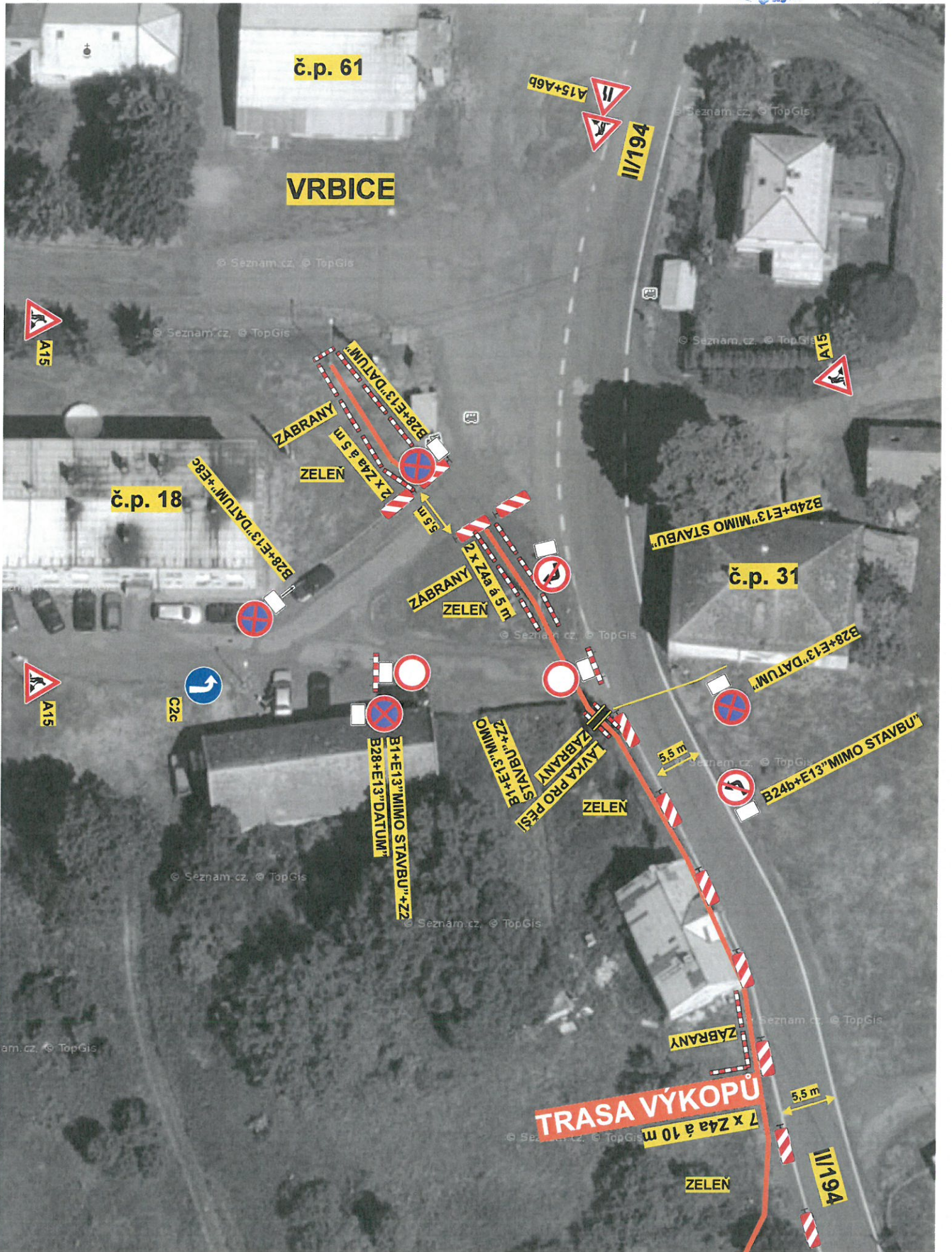


# DIO č. 2 - PŘEKOP č. 2

## Vrbice (KV), p. 55/3, 7RD, kNN, DTS

6. 11. 2024  
Příloha k 14  
18544/00124  
K 15 14 14 14  
14 14 14 14  
14 14 14 14

A3





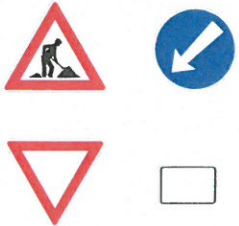
# VÝKAZ VÝMĚR PROVIZORNÍHO DOPRAVNÍHO ZNAČENÍ

6. 11. 2024

akce: Vrbice (KV), p. 55/3, 7RD, kNN, DTS

Příloha k čj. 18544001/24  
MAGISTRÁT MĚSTA  
KARLÍNY  
9/8

DZ




18 ks

Z4a




30 ks

Z2



3 ks

DZ - 7 DNÍ PŘEDEM



20 ks

ZÁBRANY



Plotová zábrana Z2 s reflexní fólií

85 bm

### Poznámka:

Jedná se o orientační množství dopravního značení. Přesný rozsah bude určen na základě postupu výstavby a bude přizpůsoben místním podmínkám.