

## Technická zpráva:

Dopravní značení je zakresleno v příloze schématu.

Návrh DIO je zpracován pro dočasnou úprava silničního provozu po dobu stavby a tažení vodiče (KZL - drátu) na stožárech VVN pro ČEZ Distribuce v úseku od Úněšova až po Toužim přes vyznačené komunikace v DIO. Jedná se o deset míst v Plzeňském kraji na silnicích I., II., III, třídy v oblasti Plzeň - sever. A jedno místo v Karlovarském kraji na sil. III, třídy.

Silniční doprava bude při tažení vodiče vedena oboustranně po stávající komunikaci. Nedojde výstavbou k žádnému zásahu do silničního tělesa. Provoz bude řízen základními pravidly silničního provozu. Délka úseku bude cca do 50m. Dopravní prostor v případě nutnosti bude podél komunikace vymezen směrovými deskami Z4. V případě potřeby bude prac. místo řízeno náležitě poučenými osobami zhotovitele. DIO bude po pracovní době zneplatněno.

DIO bylo zpracováno podle TP 66 – Zásady pro označování pracovních míst na pozemních komunikacích.

Dále přechodné dopravní značení bude rozměrem a barevným provedením v souladu s vyhl. č. 294/2015 Sb., ve znění pozdějších předpisů a bude umístěno podle zásad TP pro označování pracovních míst na pozemních komunikacích.

Značky musí být umístěny tak, aby byly pro účastníky provozu na pozemních komunikacích, pro které jsou určeny, včas a z dostatečné vzdálenosti viditelné. Musí být zabezpečeny tak, aby nedošlo k jejich pootočení, spadnutí, nadměrnému znečišťování a nesmí je zakrývat stromy, keře, sloupy apod. Značení bude ponecháno pouze na nezbytně potřebnou dobu. Po dokončení prací bude neprodleně odstraněno.

21. 10. 2024

Příloha k čj.

17660/00124  
MAGISTRÁT MĚSTA

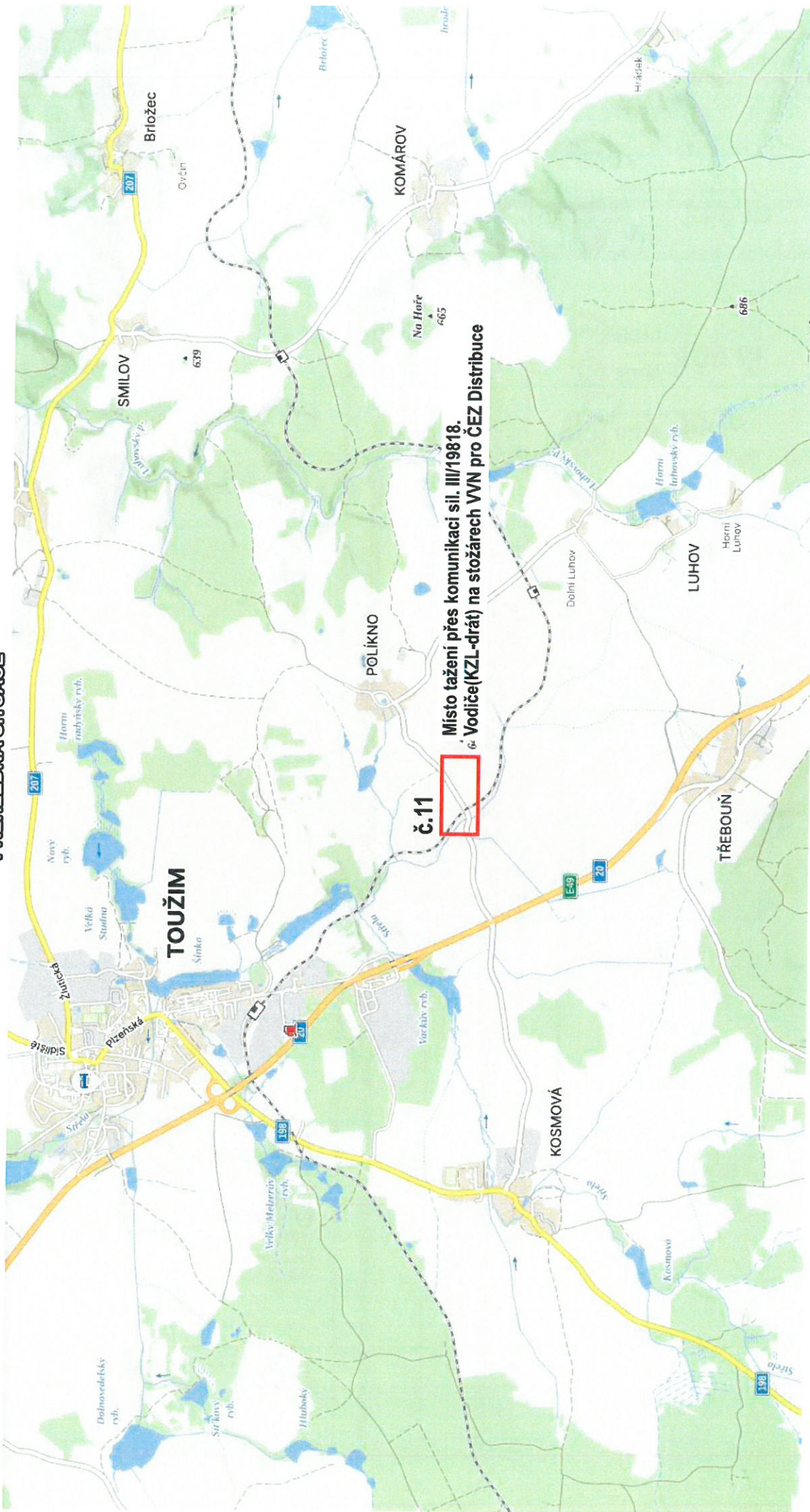
KARLOV VARY

046 - 113

SITUAČNÍ ZÁKRES UMÍSTĚNÍ PŘECHODNÉHO DOPRAVNÍHO ZNAČENÍ  
SCHEMA DIO sil. III/19818 (Karlovy Vary)

č.11

PŘEHLEDNÁ SITUACE



 - ÚSEK

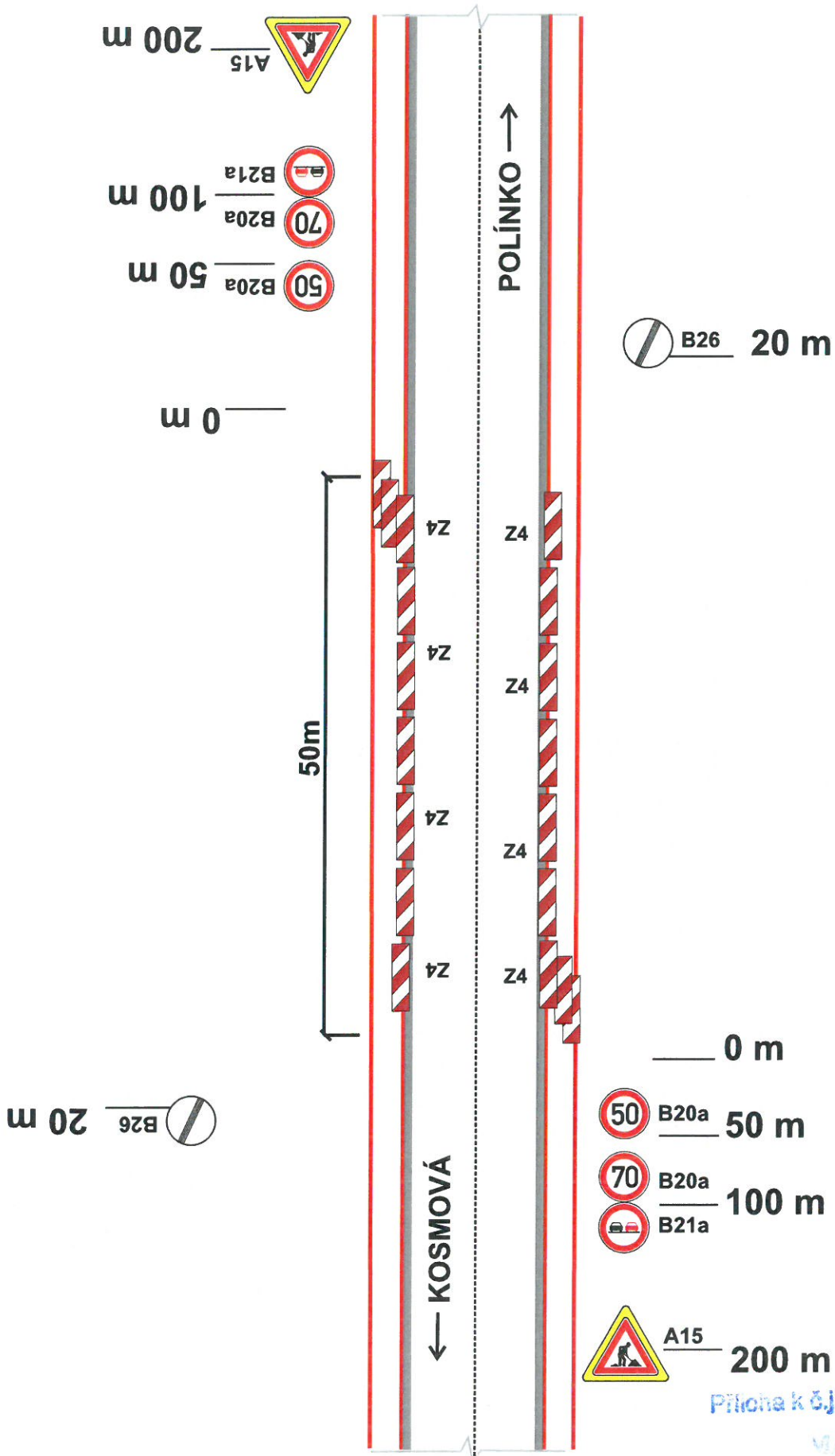
21. 10. 2024

Příloha k č. 14660/001/24  
MAGISTROVÝ MPST  
KARLOVY VARY 2/3  
05

PRAC. MÍSTO V PRACOVNÍ DOBĚ BUDE V PŘÍPADĚ POTŘEBY ŘÍZENO NÁLEŽITĚ POUČENÝMI OSOBAMI ZHOTOVITELE!!!



DIO BUDE PO PRACOVNÍ DOBĚ ZNEPLATNĚNO!!!



21. 10. 2024

Příloha k čj. 1266010D/24

MAGISTR MĚSTA  
KARLOVY VARY  
3/3