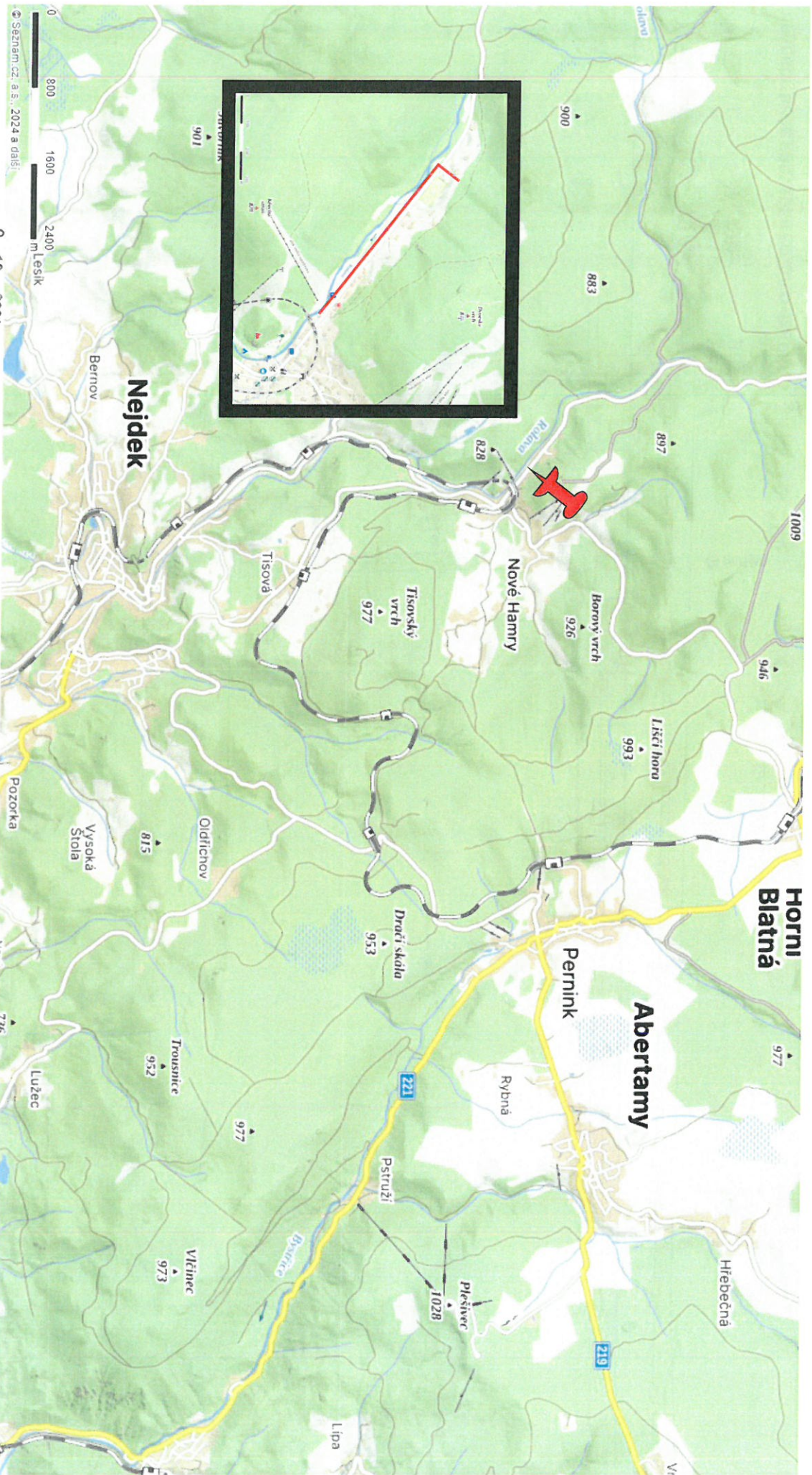


ZÁJMOVÉ ÚZEMÍ

Nové Hamry - KV-FC-FVE, p. 20, KNN



8. 10. 2024

Plátek k.č. 1650/001/24

Číslo listu 116

8. 10. 2027

SPU

PROJEKT

PROJEKTANT

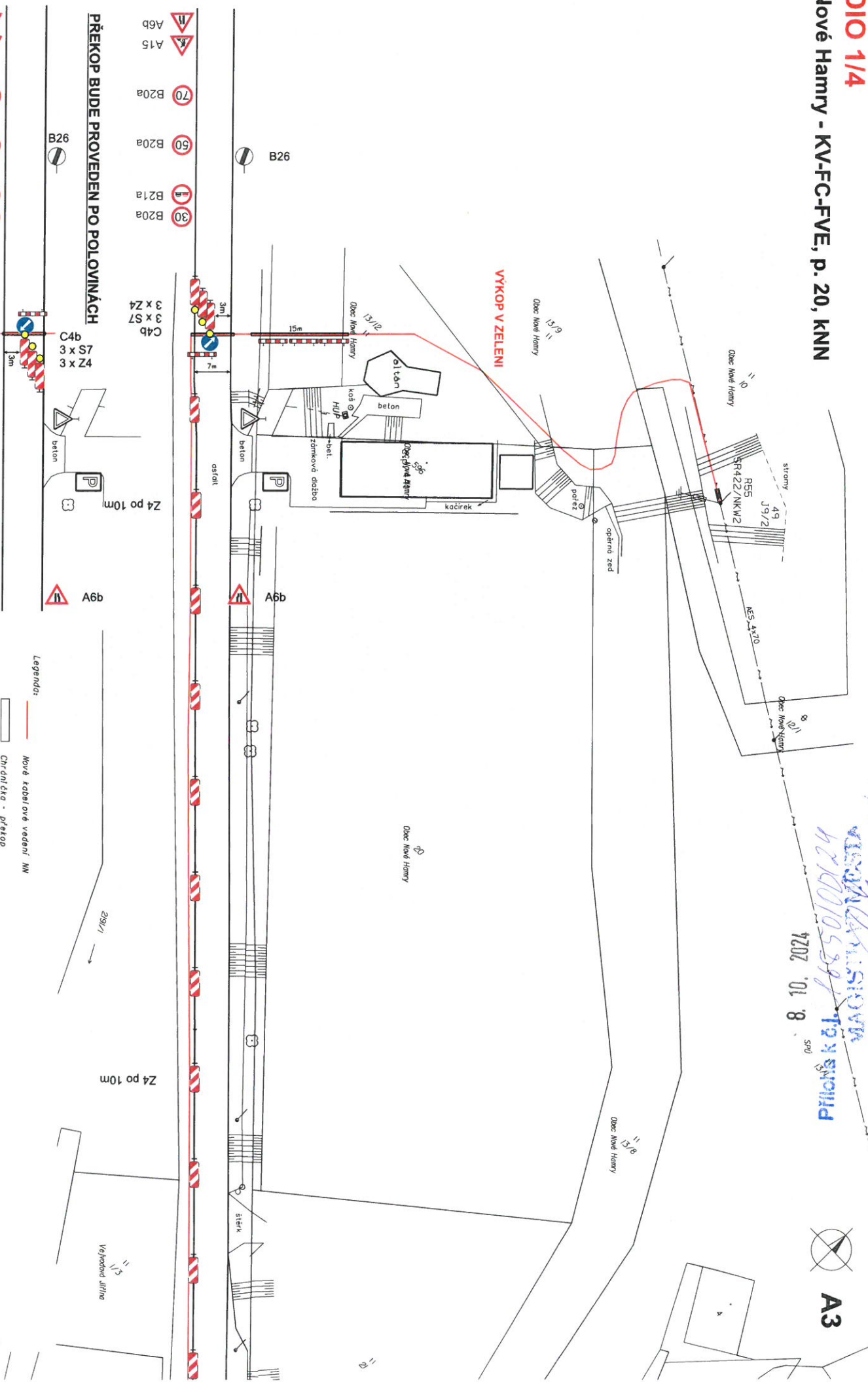
PROJEKTANT

PROJEKTANT

PROJEKTANT

PROJEKTANT

A3



PŘEKOP BUDE PROVEDEN PO POLOVINÁCH

- A6b
- A15
- B20a
- B20a
- B20a
- B21a
- B20a
- B20a

VJEZDY BUDOU PROVEDENY PO DOMLUVĚ S UŽIVATELI DOTČENÝCH OBJEKTŮ
LÁVKY KE VŠEM VSTUPŮM

Legenda:
Nové kabelové vedení - NW
Chřadní čka - překop



8. 10. 2024

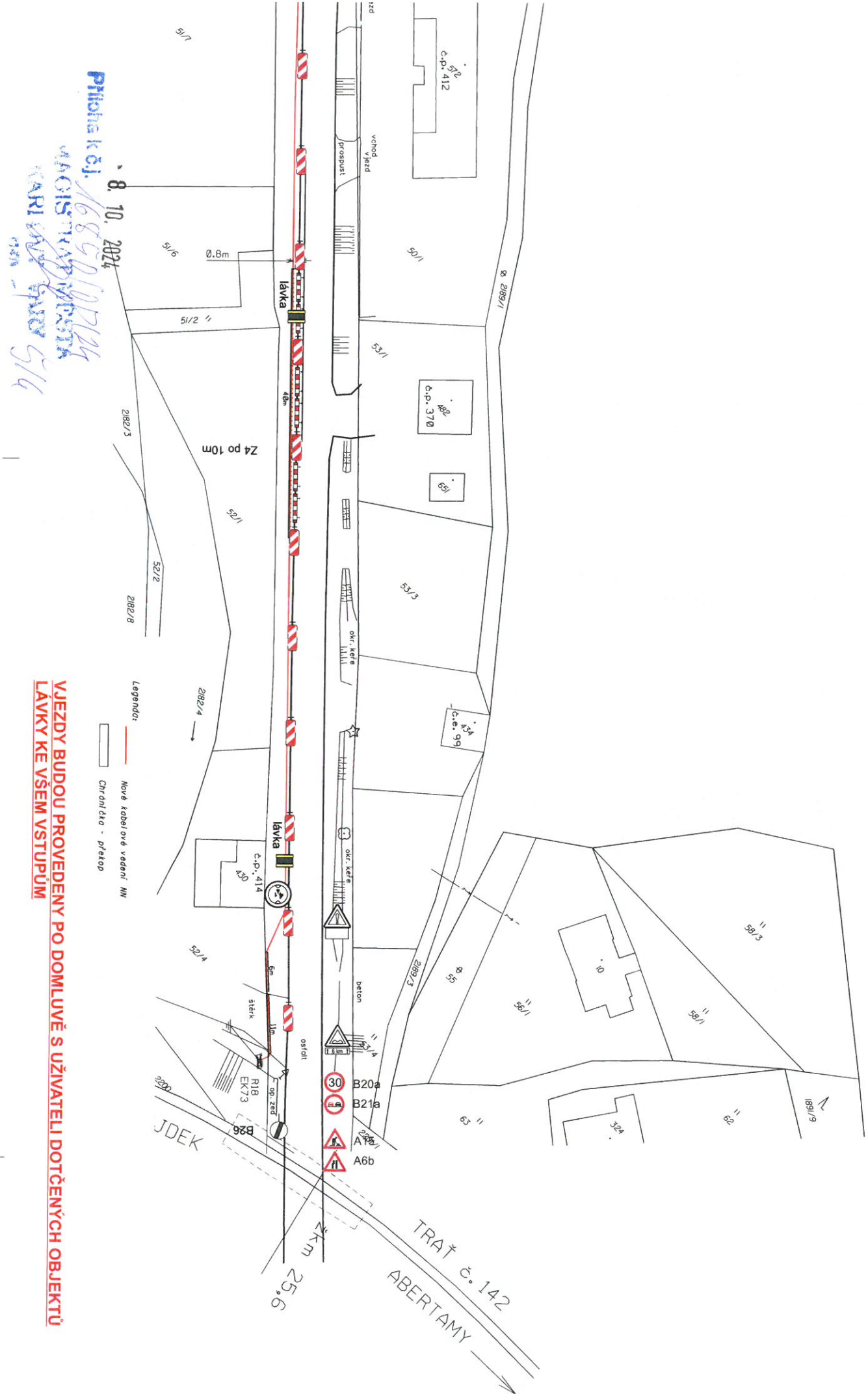
Průběh č. 16850102/204

MOJSTRA PŘÍSTAVBA
KVV-FC-FVE 2/4
03M

Legend:

- Nová kabelová vedení NN
- Chránička - překlop

**VJEZDY BUDOU PROVEDENY PO DOMLUVĚ S UŽIVATELI DOTČENÝCH OBJEKTŮ
LAVKY KE VŠEM VSTUPŮM**



Legenda:
— Nové kabelové vedení NW
□ Chranitka - překop

Přidána k čj. 16850/10/21/24
8. 10. 2024
VAOIS TRAVY PRVNÍ
CARLŠTADT 516

**VJEZDY BUDOU PROVEDENY PO DOMLUVĚ S UŽIVATELI DOTČENÝCH OBJEKTŮ
LÁVKY KE VSEM VSTUPŮM**

8. 10. 2024

Průběh k č. 468-50/0001/24
VÝKAZ VÝMĚR PROVIZORNÍHO DOPRAVNÍHO ZNAČENÍ
Nové Hamry - KV-FC-FVE, p. 20, KNN

16 ks

DZ

70 ks

Z4a

100 m

Z2

3 ks

SVĚTLO S7

7 ks

LÁVKA PRO PĚŠÍ

30 m

ZÁBRANY

Poznámka:

Jedna se orientací množství dopravního značení. Přesný rozsah bude určen na základě postupu výstavby a bude přizpůsoben místním podmínkám.

POUČE ČESKÉ REPUBLIKY
Ing. Pavel Plesník
čas podpisu: 10.06.2024 10:35:16