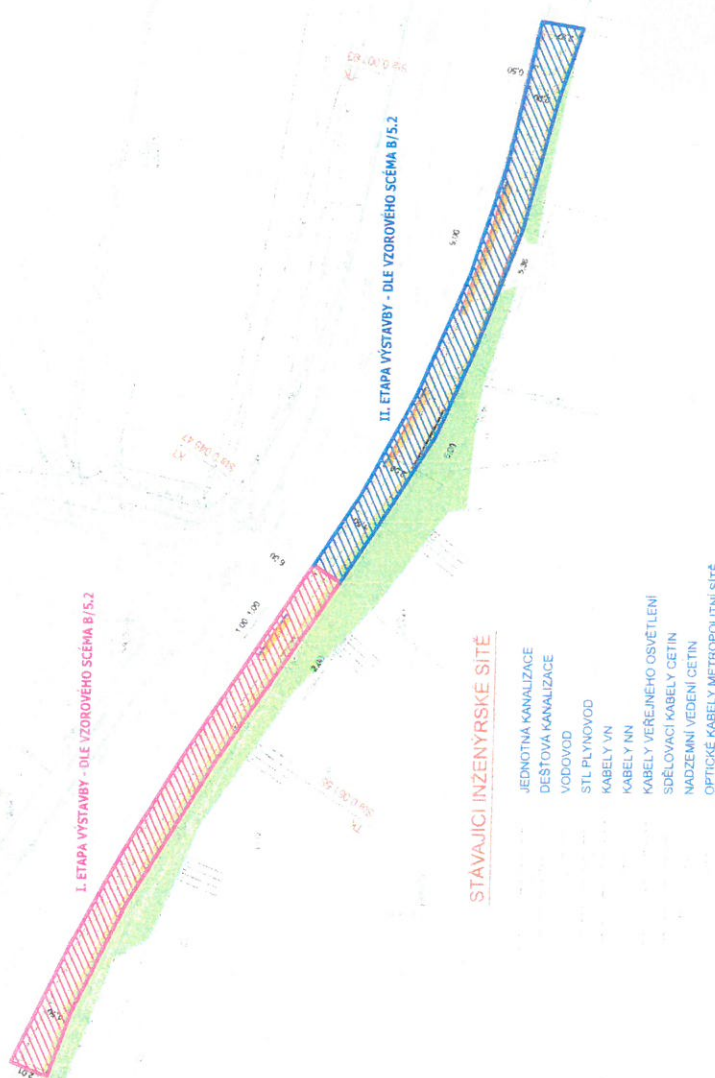


18. 07. 2024

Příloha k č.j. 1906/001/24

MAGISTRÁT MĚSTA
KARLOVY VARY 812
(153)



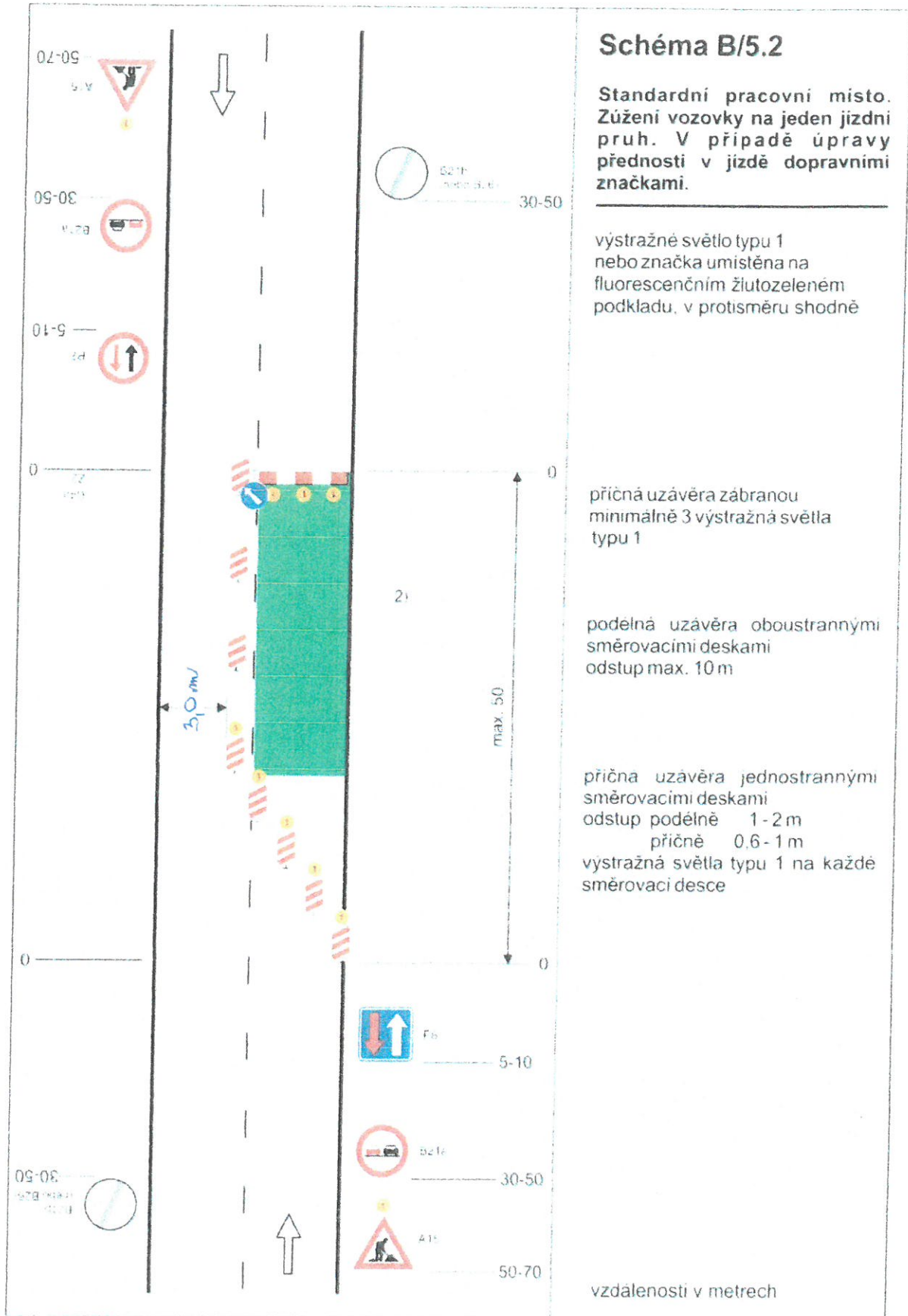
LEGENDA PLOCH

- NOVÝ CHODNÍK - BETONOVÁ DLAŽBA
- NOVÁ RELIEFNÍ DLAŽBA
- NOVÝ CHODNÍKOVÝ PŘEJEZD - BETONOVÁ DLAŽBA
- NOVÁ VOZOVKA - ASFALT
- ZELEN
- NOVÝ BETONOVÝ OBRUBNÍK (+120 mm)
- NOVÝ BETONOVÝ OBRUBNÍK (+20 mm)
- NOVÝ BETONOVÝ OBRUBNÍK (0 mm)
- NOVÝ BETONOVÝ ZÁHONOVÝ OBRUBNÍK (+160 mm)
- NOVÝ BETONOVÝ OBRUBNÍK PŘECHODOVÝ
- STAVAJÍCÍ KOMUNIKACE - ASFALT
- STAVAJÍCÍ CHODNÍK - ASFALT
- STAVAJÍCÍ CHODNÍK - BETONOVÁ DLAŽBA
- STAVAJÍCÍ SAMOSTATNÝ SJEZD - BETONOVÁ DLAŽBA

STAVAJÍCÍ INŽENÝRSKÉ SÍTĚ

- JEDNOTNÁ KANALIZACE
- DEŠŤOVÁ KANALIZACE
- VODOVOD
- STL PLYNOVOD
- KABELY VN
- KABELY NN
- KABELY VEREJNEHO OSVĚTLENÍ
- SĐELOVACÍ KABELY GETIN
- NADZEMNÍ VEDENÍ GETIN
- OPTICKÉ KABELY METROPOLITNÍ SÍTĚ

Vedoucí projektant	Odp. projektant	Vypracoval
		Zdeněk Čtáč
Investor	Stavčími město Karlovy Vary, Městská 3035/21, Karlovy Vary, 360 01	
Kraj	Karlovarský	
Město	Karlovy Vary	
Stavba - objekt	Karlovy Vary, ulice Rosnická - výstavba chodníku	
Obsah	KARLOVY VARY, k.ú. Sedlec u Karlových Var, ul. Rosnická	
		Číslo výkresu
		2



18. 07. 2024

Příloha k čj. 11806/00124
 MĚSTSKÝ ÚŘAD
 KARLOVY VARY
 360 01