

19. 07. 2024

Příloha k č.j. *MG 14/007/24*
MAGISTRÁT MĚSTA
HARLOVY VARY
- 112



PDZ - úplná uzavírka místní
pro účely prací na přechodu v
Vysočské ulici, včetně prací
dokončení a doplnění

PDZ - podle s
zužení vozovky

LEGENDA :
STAVEBNÍ JÁMA [dashed line symbol]
PRACOVNÍ MÍSTO [solid line with dot symbol]

Příloha k o.j. 146/14/001/24
 MAGISTR MĚSTY
 KARLOVY VARY
 712

**DETAIL VZOROVÉHO DOPRAVNÍHO ZNAČENÍ
 PODLE SCHEMA B.2
 ZUŽENÍ VOZOVKY NA 1 JÍZDNÍ PRUH
 PO DOBU STAVEBNÍCH PRACÍ V PROSTORU MÍSTNÍ KOMUNIKACE
 VÝJIMEČNĚ TAKÉ PO UKONČENÍ PRACOVNÍ SMĚNY V PROSTORU MÍSTNÍ KOMUNIKACE**

ni komunikace
 v prostoru M.
 pracovní směny

schéma B/2
 ky no 1 jízdnípruh

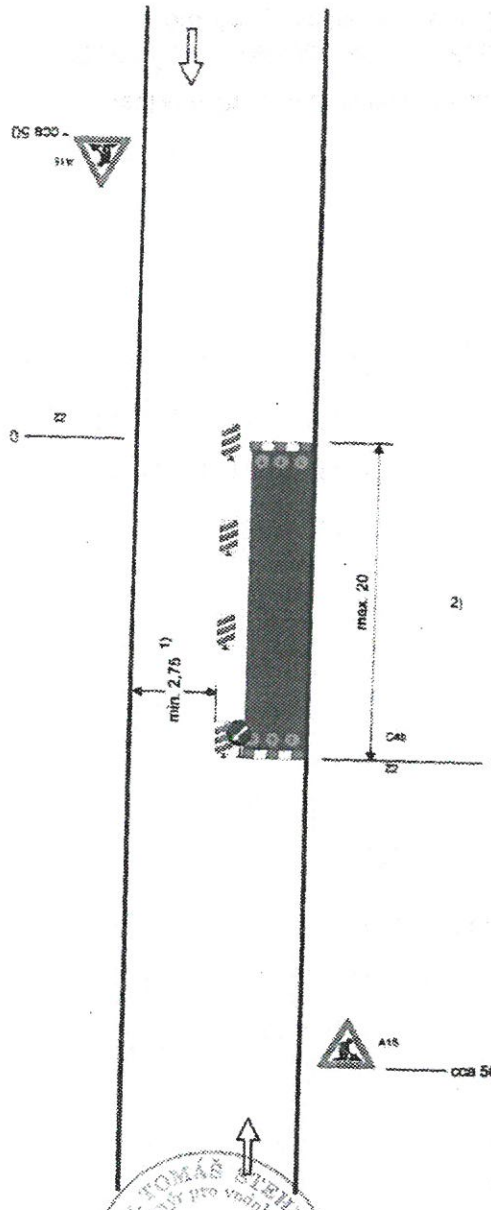
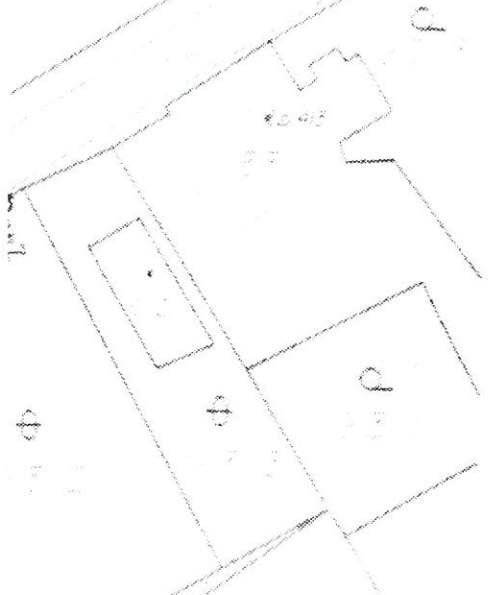


Schéma B/2

Standardní pracovní místo na pozemní komunikaci s malým dopravním zatížením. Zúžení vozovky na jeden jízdní pruh.

příčná uzávěra zábranou
 minimálně 3 výstražná světla typu 1

podélná uzávěra obousměrnými směrovacími deskami
 odstup max. 10m

podélná uzávěra zabradím na straně chodníku/stezky pro cyklisty

příčná uzávěra zábranou
 minimálně 3 výstražná světla typu 1

1) může být ve výjimečných případech menší (viz kap. 6.1.2.)

2) užití dopravních značek a dopravních zařízení v případě souběžných parkovacích pruhů, chodníků nebo stezek pro cyklisty podle schémat B/16 až B/20



Vypročoval: M. Šperl		Prezkošel: <i>[Signature]</i>		Vodárny a kanalizace Karlovy Vary, o.s. Studentské 328/64 360 07 Karlovy Vary - Dóubi	
Kreslil:		Dne:			
Zodpovědný projektant: M. Šperl		Vedoucí projektant: Ing. T. Stehlik			
Název akce: Bečov, Školní ul. - dostavba kanalizace				Stupeň: DUR-DSP	Datum: 9 / 2023
Průřez: D.2 DOKLADOVÁ ČÁST SITUACE DIO				Měřítko: 1:500	Formát: 2A4
Investor: VSOZČ v zastoupení Vodárny a kanalizace K. Vary, o.s.				Archiv. č.: 3062	Číslo přílohy: D.2b2)

4