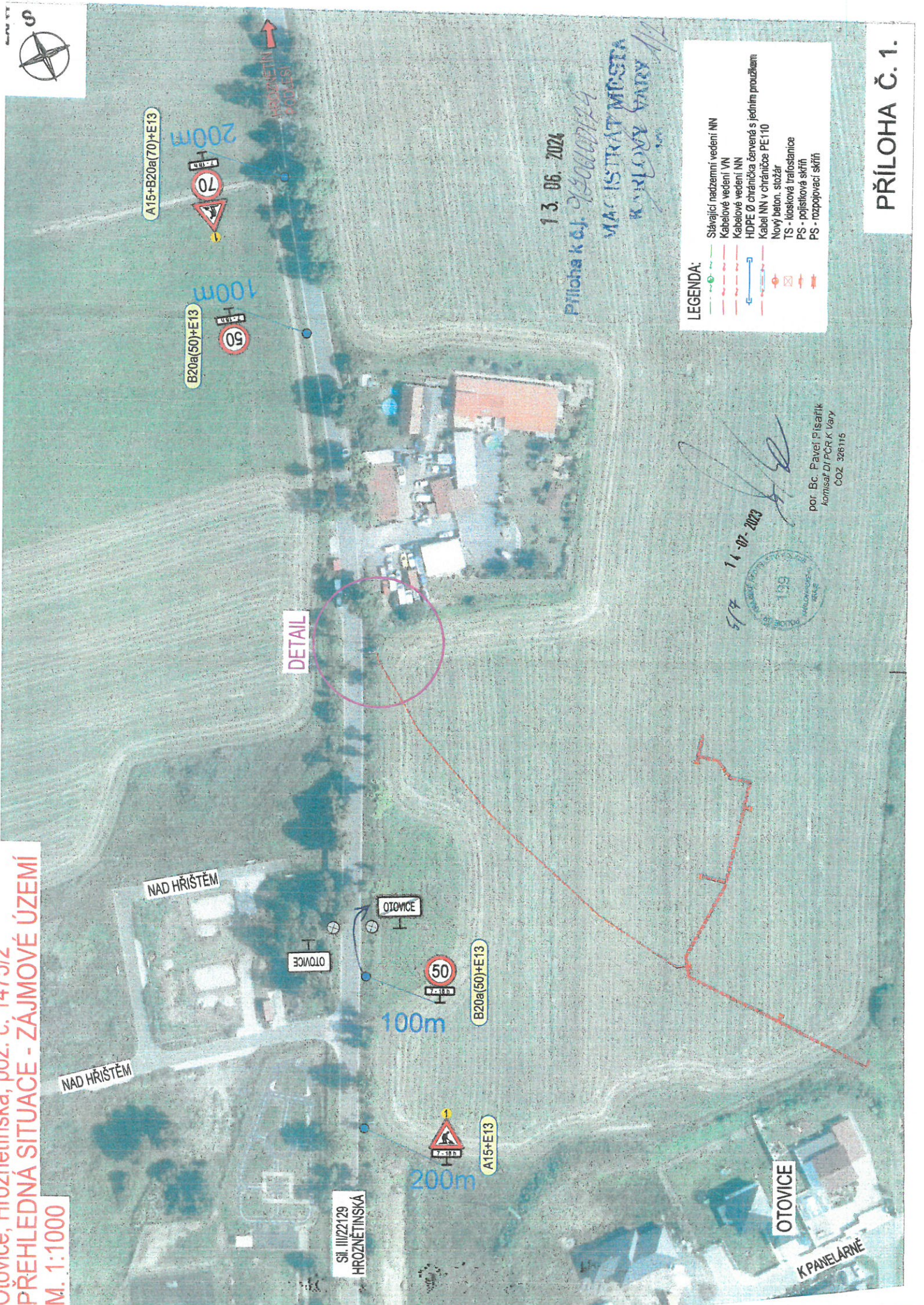


OTOVICE, PLOZIEVSKÁ, PŮZ. Č. 141/012  
**PŘEHLEDNÁ SITUACE - ZÁJMOVÉ ÚZEMÍ**  
 M. 1:1000



A15+B20a(70)+E13

200m



B20a(50)+E13

100m



DETAIL

NAD HRÍŠTĚM

OTOVICE

OTOVICE



100m

B20a(50)+E13

NAD HRÍŠTĚM



200m

A15+E13

SI. III/22129  
 HROZNĚTINSKÁ

OTOVICE

K PANELÁRNĚ

13. 06. 2024

Priloha k o.j. 230000024  
 MĚSTSKÝ ÚŘAD  
 K VĚROVĚ VARY

LEGENDA:

- Stávající nadzemní vedení NN
- Kábelové vedení VN
- Kábelové vedení NN
- HDPE Ø chránička červená s jedním průložkem
- Kábel NN v chráničce PE110
- Nový beton. stožár
- TS - křesťovská trafostanice
- PS - pojistková skříň
- PS - rozpojovací skříň

por. Bc. Pavel Písařík  
 komisar DI PCR K Vary  
 COZ 326116

517 14-07-2023



PŘÍLOHA Č. 1.

Otovice, Hroznětínská, poz. č. 14/5/2  
 Situace provizorního dopravního značení - Detail  
 M. 1:500

Operativní pracovní místo na vozovce.  
 V PŘÍPADĚ POTŘEBY BUDE ŘÍZENÍ DOPRAVY POUČENÝMI PRACOVNÍKY  
 plýnulostí a bezpečností provozu pomocí poučených pracovníků  
 vybavených zastavovacími terčem případně radiostanicemi  
 případně radiostanicemi.



LEGENDA:

- Stávající nadzemní vedení NN
- Kabelové vedení VN
- Kabelové vedení NN
- HDPE Ø chránička červená s jedním proužkem
- Kabel NN v chráničce PE110
- Nový beton. stožár
- TS - křesková trafostanice
- PS - pojistková skříň
- PS - rozpojovací skříň



13. 06. 2024

Příloha k č. 9406/02/24  
 MAGISTRÁT MĚSTA  
 KARIERÁŘ MGR. J. H.

9/2 14-07-2023  
  
 por. Bc. Pavel P. al. ...  
 komisař Di.PCR K y  
 ČOZ 32611E