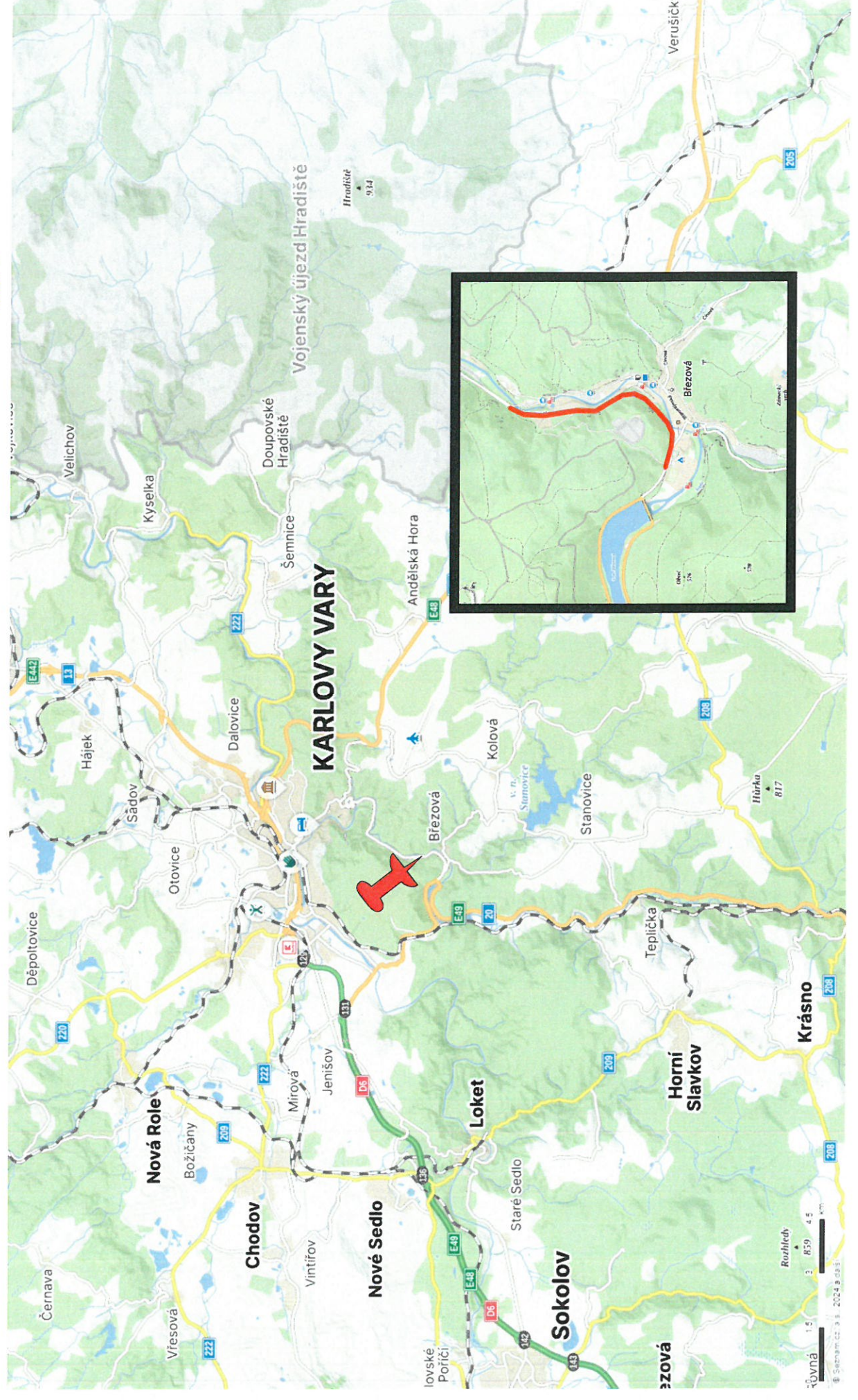


**ZÁJMOVÉ ÚZEMÍ**  
ÚV Březová - Dio

16. 07. 2024

A3

Příloha k č.j. SZ/110/DI/24  
MAGISTRÁT MĚSTA  
KARLOVY VARY 11/2



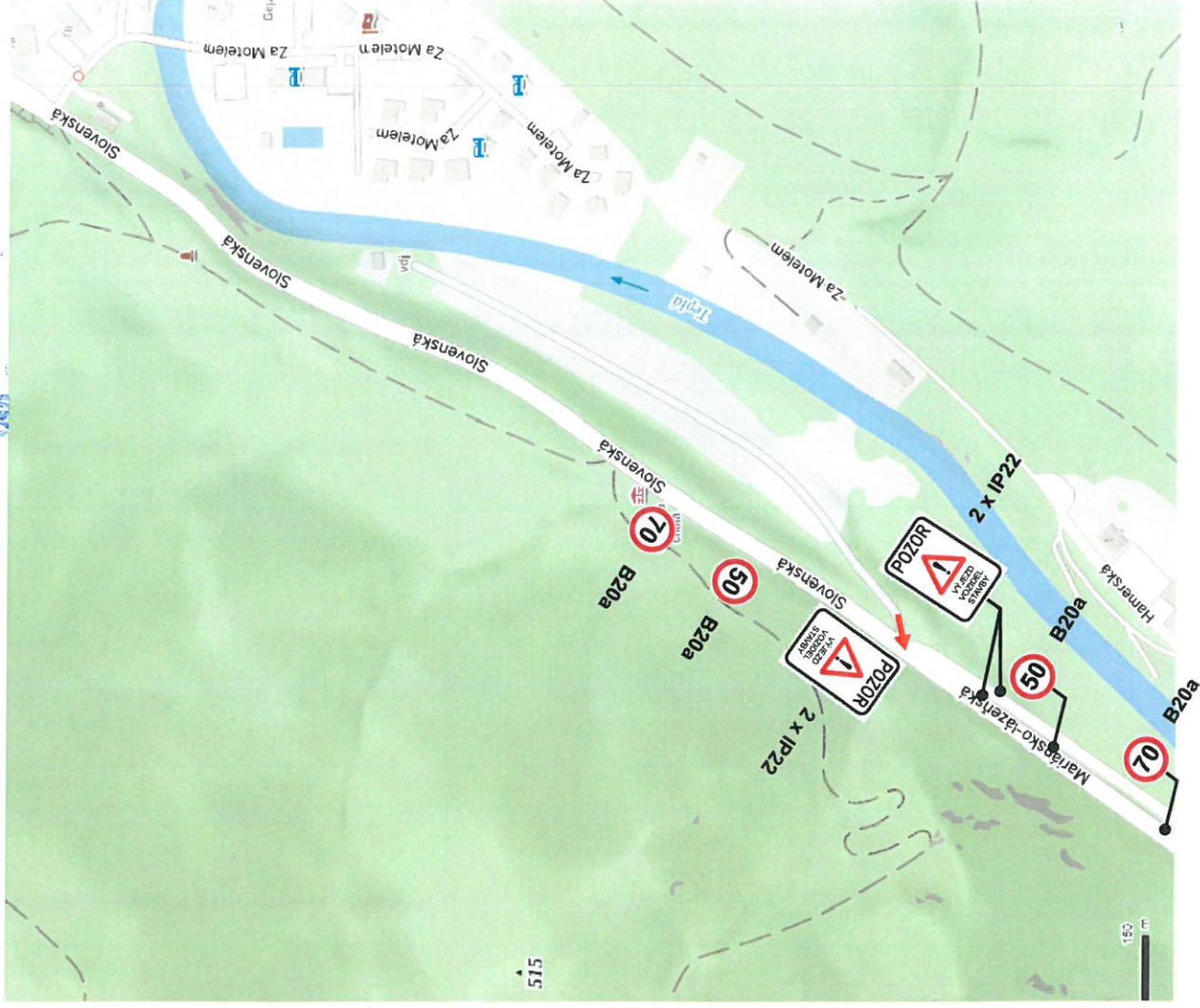
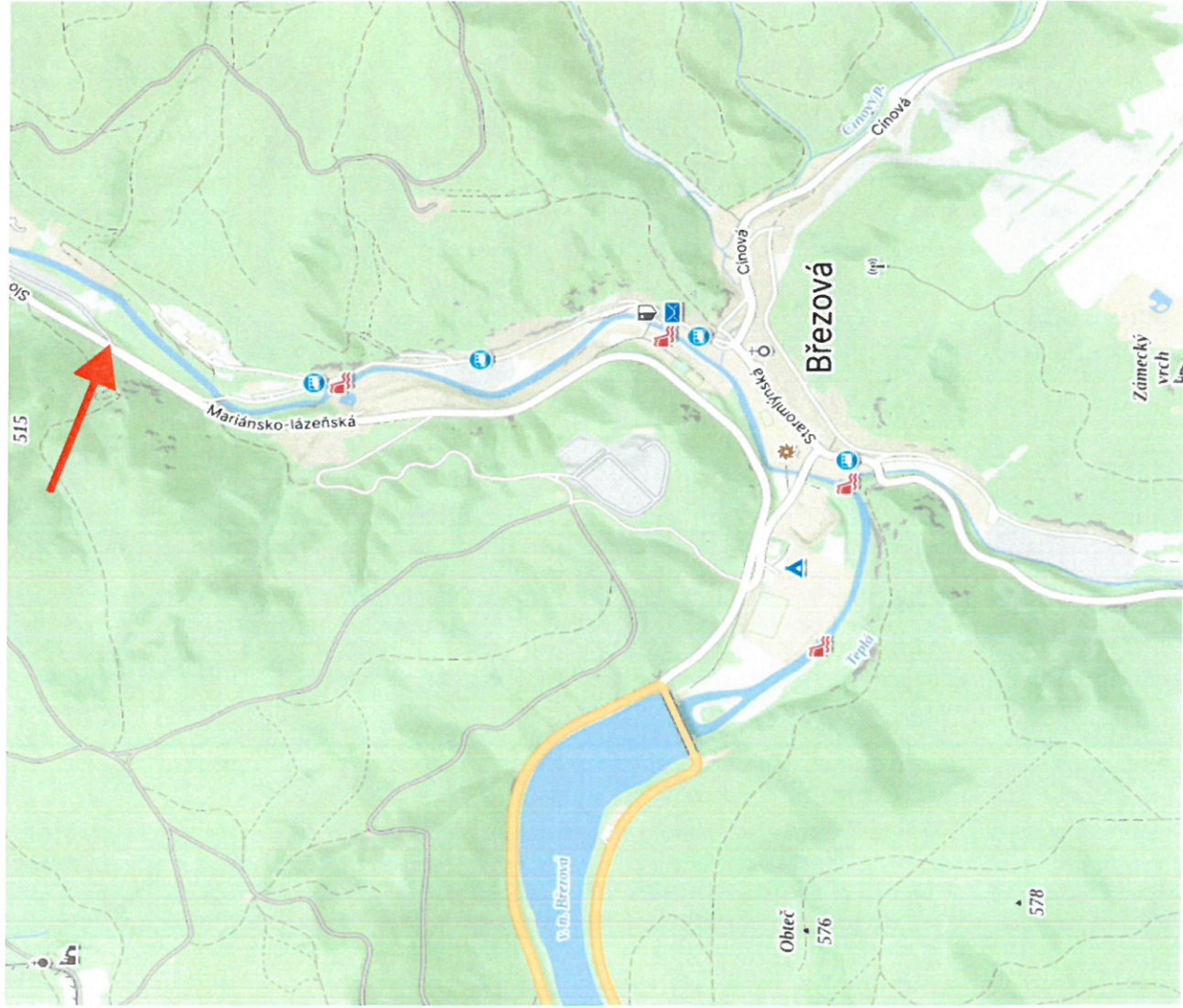
**DIO - vjezd a výjezd vozidel stavby**  
ÚV Březová - Dio

Příloha k č. 8 843/100/24

16. 07. 2024

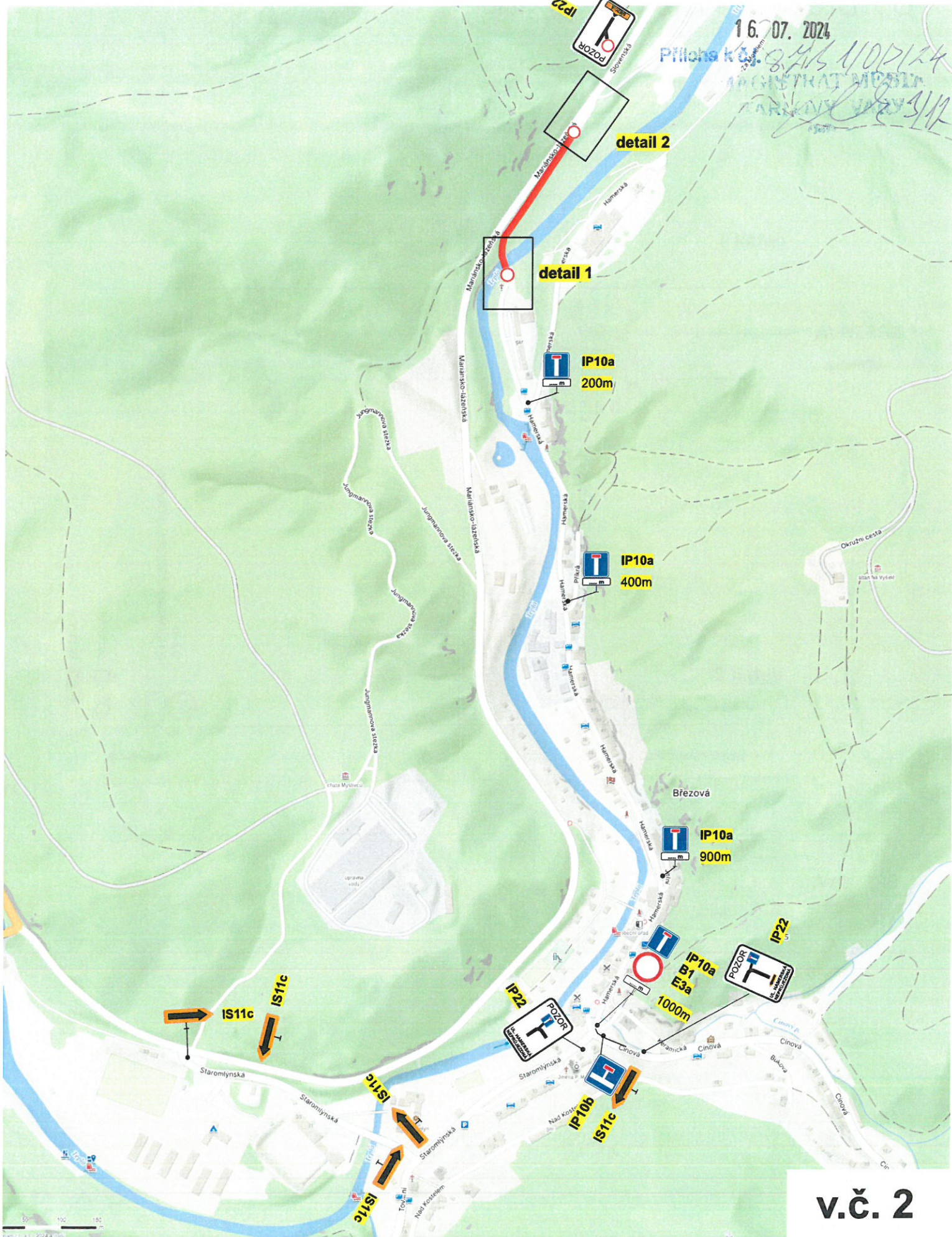
A3

MAKROSTRUKTURNÍ  
KONKRETNÍ  
2/112



# DIO - širší dopravní vztahy, uzavírka Hamerská

ÚV Březová - Dio



v.č. 2



16. 07. 2024

Priloha k č.j. 8451100/24

# DIO - objízdná trasa BUS

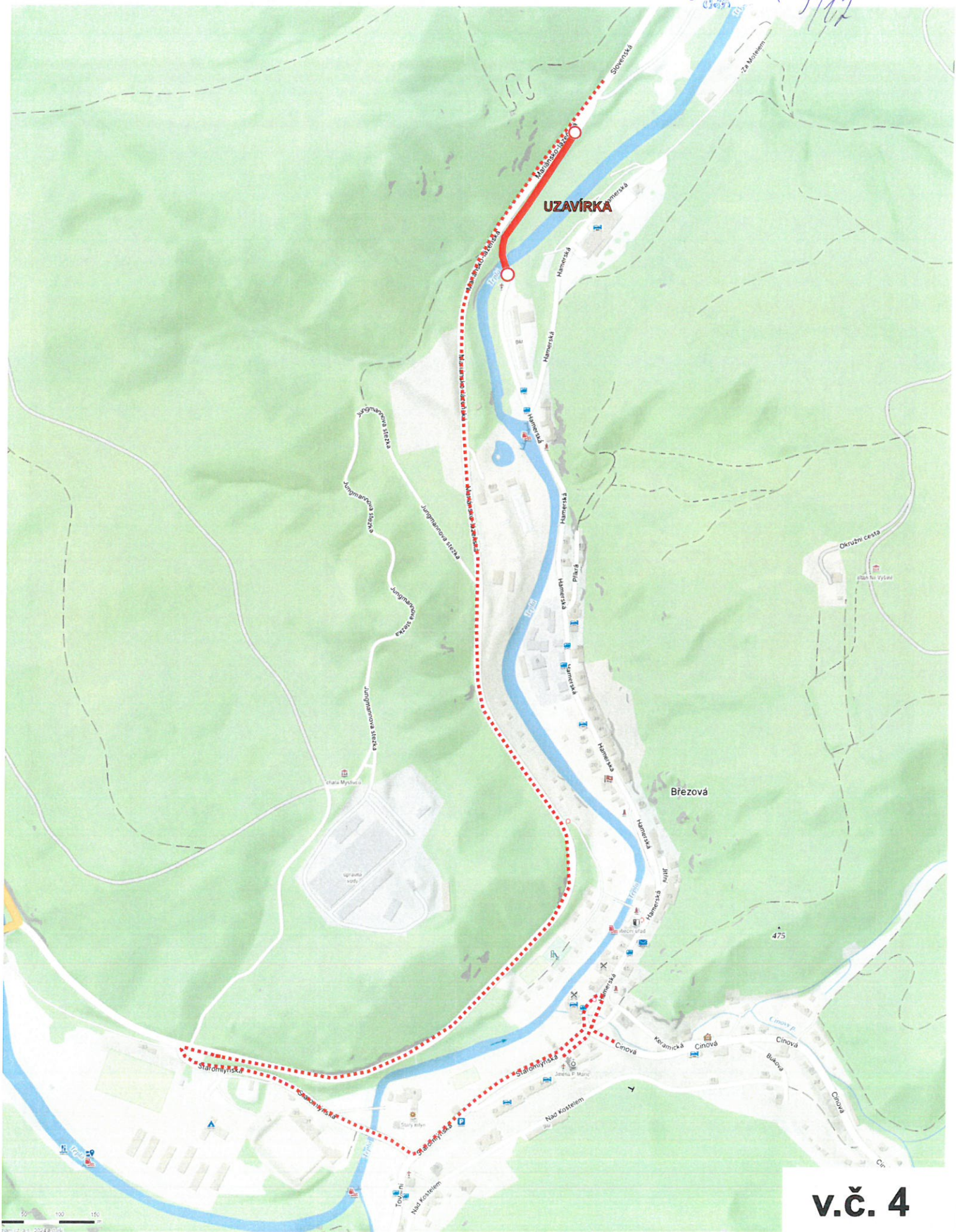
## ÚV Březová - Dio

OBJÍZDNÁ TRASA BUS

PRILoha k č.j. 8451100/24  
Městský úřad  
BŘEZOVÁ  
5/17



A3



v.č. 4

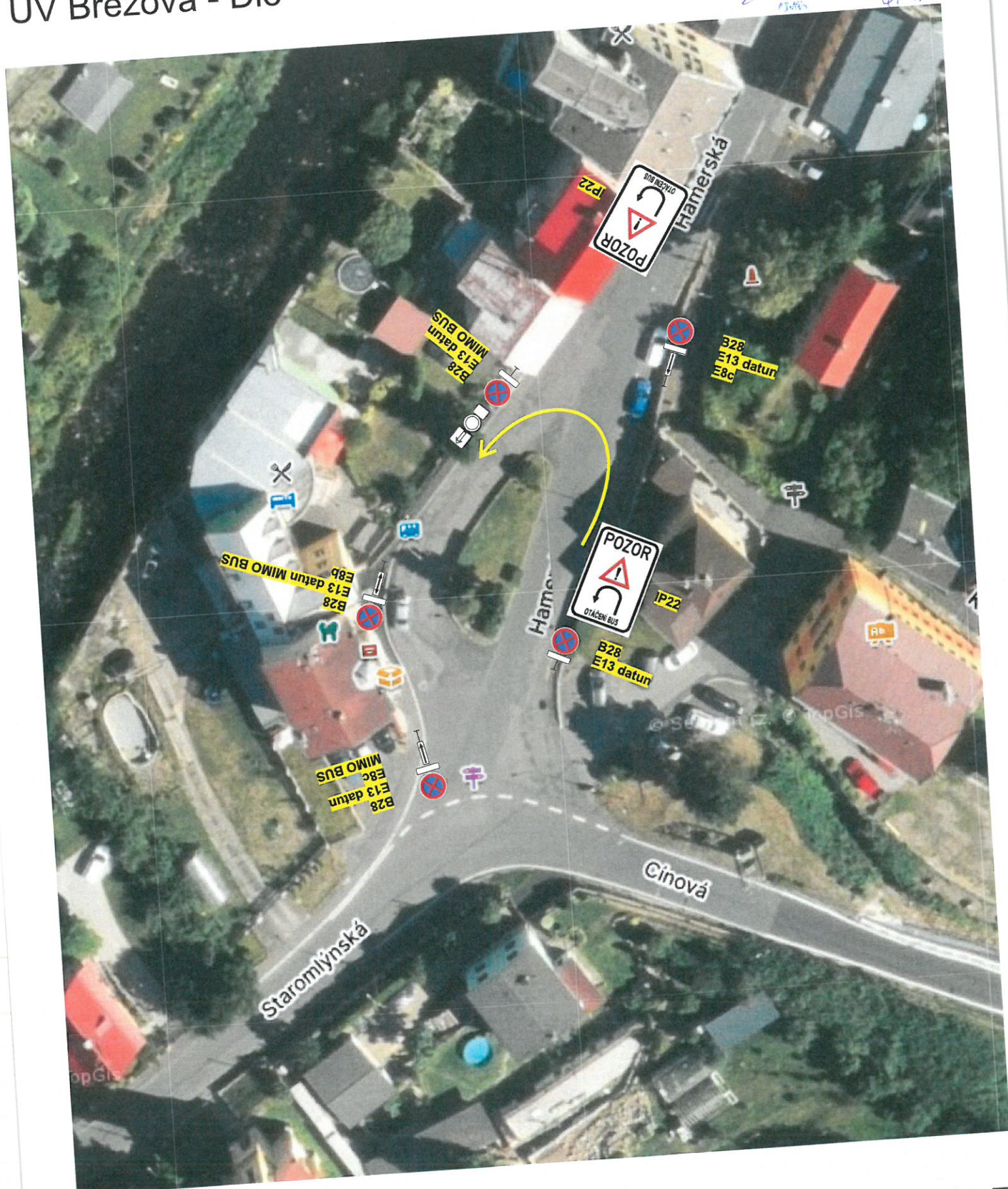
# DIO - uzavírka Hamerská - otočka BUS

## ÚV Březová - Dio

16. 07. 2024

A3

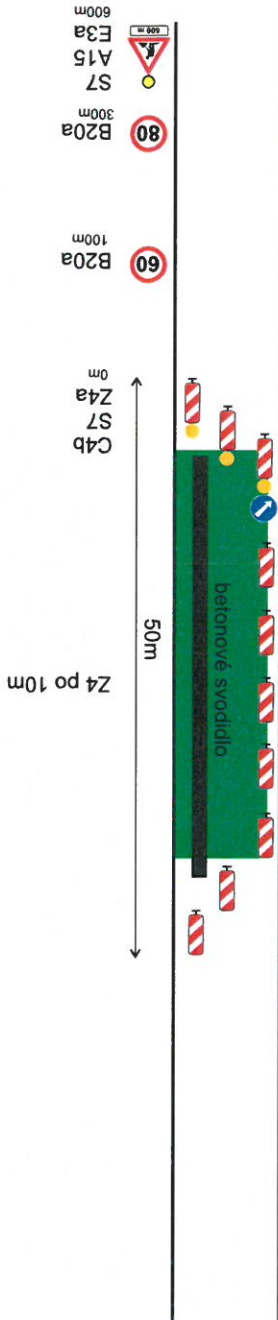
Priloha k č.j. 875/100/24  
SA VYSTAVIL MĚSTSKÝ  
KARLAVY VARY 6/17



# DIO - betonová svodidla

## ÚV Březová - Dio

16. 07. 2024  
 Příloha k č.j. 873/100/24  
 MAJSTRANOVSKÝ  
 KARLOV VARY 4/17



- B20a  
100m
- B20a  
300m
- S7
- A15
- E3a  
600m

# DIO - pokládka potrubí - situace

ÚV Březová - Dio

16. 07. 2024

Příloha k čj.

843/1107/24

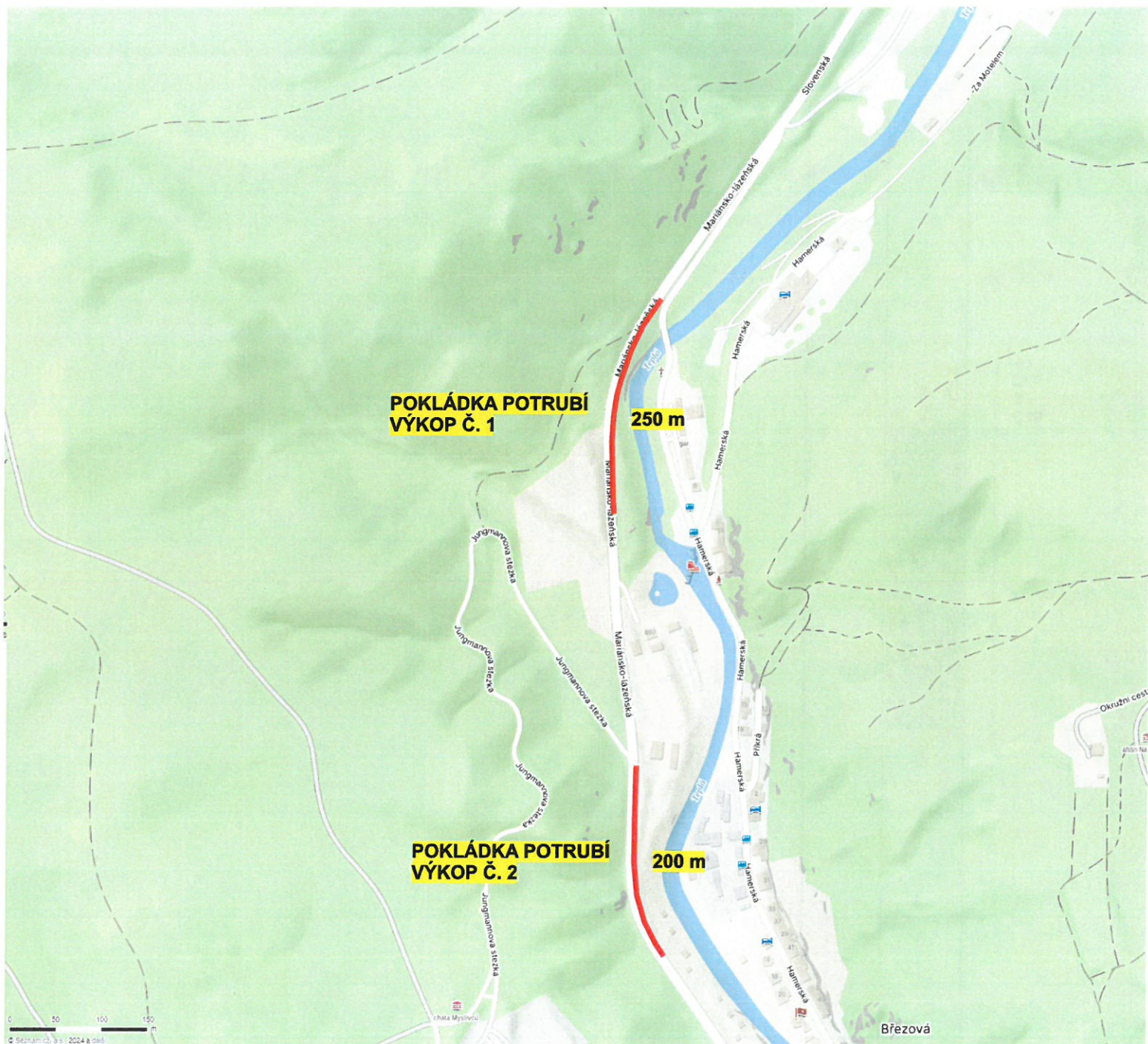
MAGISTRÁT MĚSTA

KARLOVY VARY

9/12



A3





16.07.2024

priloha k čj. 825/100/24

AGISTITP/PSDA

KARLŮV VARY 9/12



A3

# DIO - pokládka potrubí - SSZ

## ÚV Březová - Dio



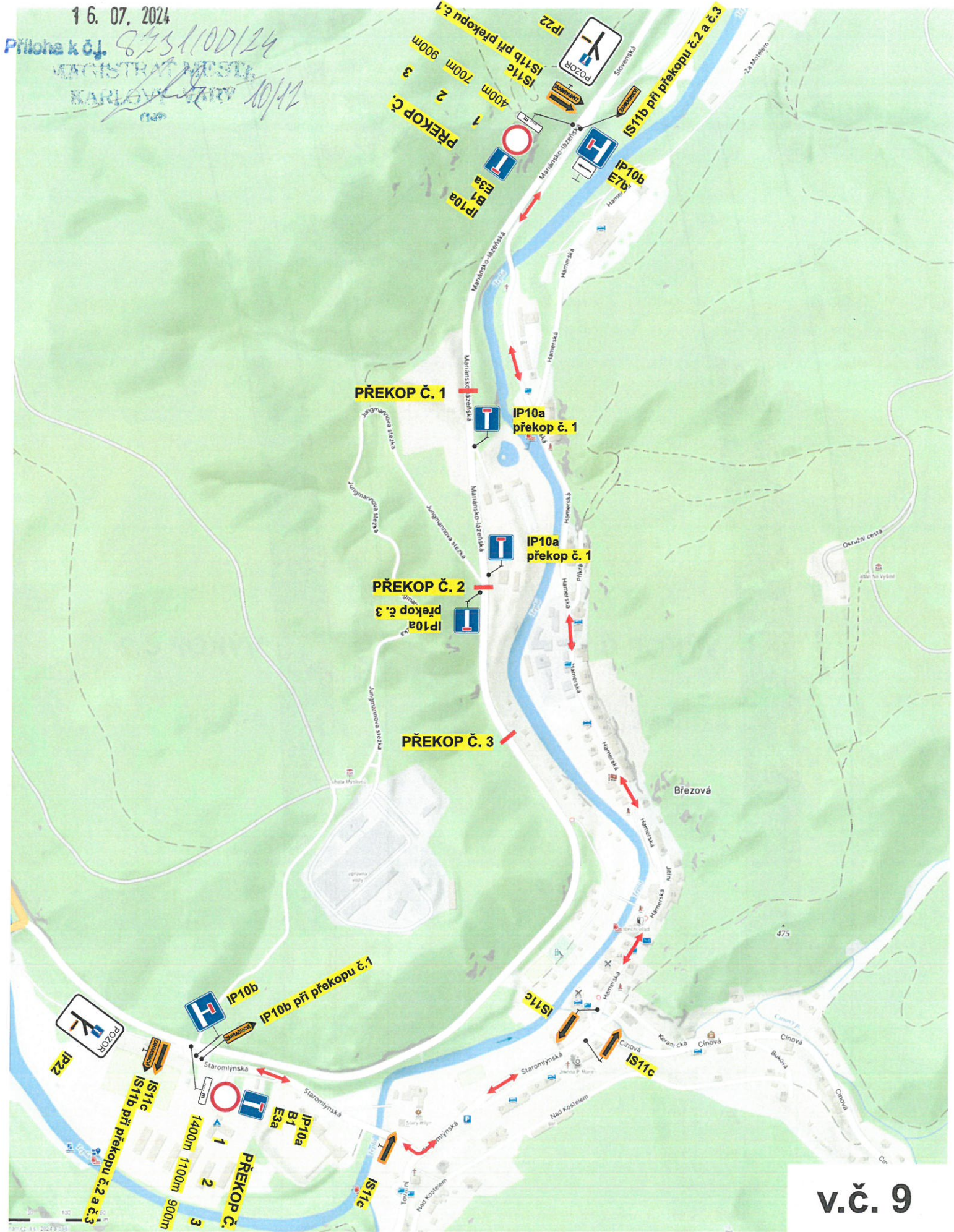
v.č. 8

# DIO - širší dopravní vztahy, překop 1,2,3

## ÚV Březová - Dio

Překopy budou provedeny postupně.

— překop komunikace



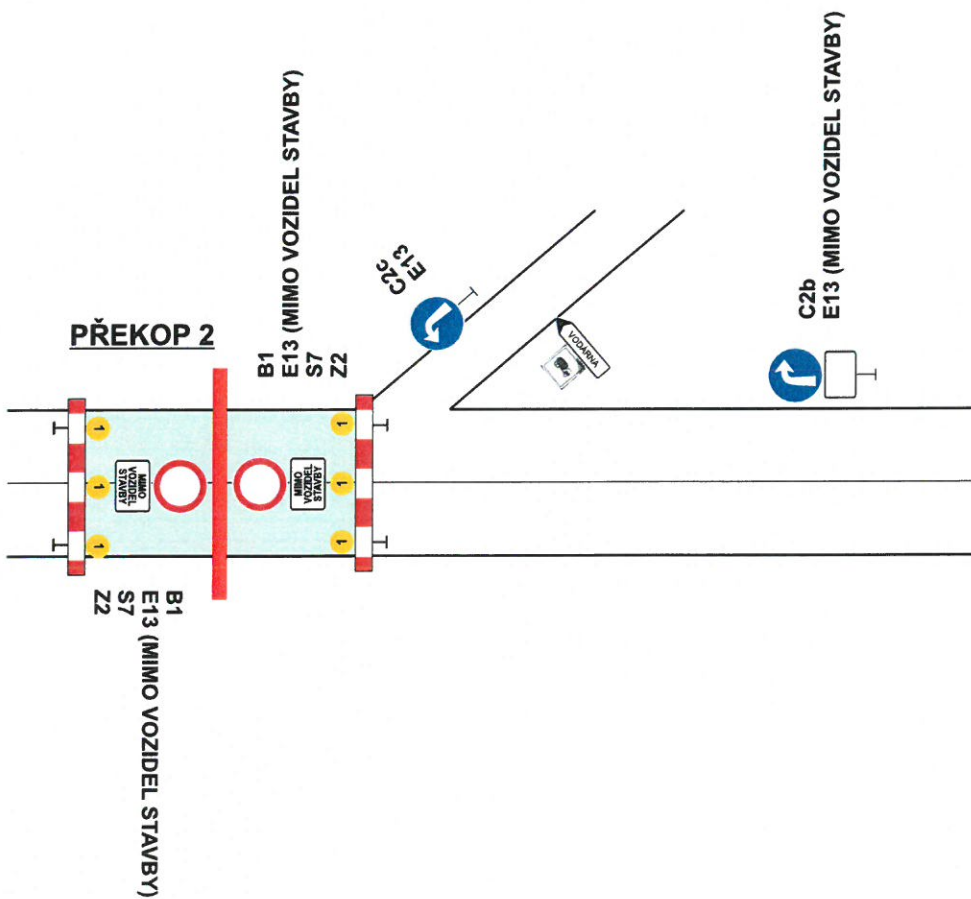
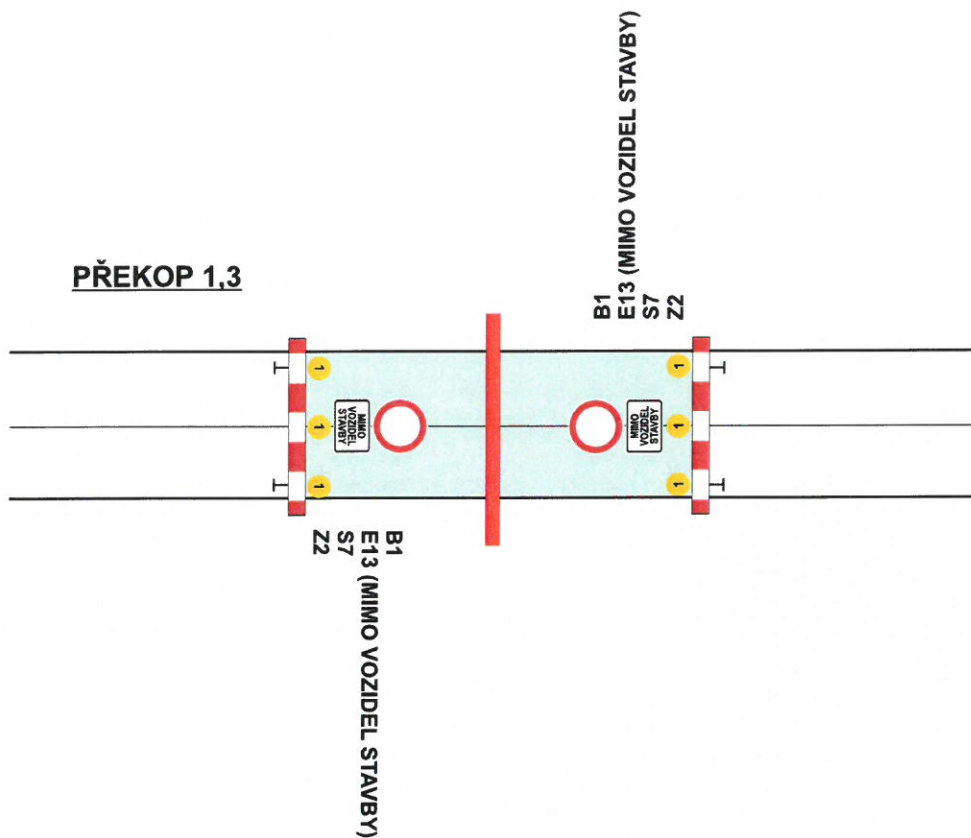
# DIO - překop 1,2,3

ÚV Březová - Dio

Příloha k č.j. 843/100/24  
MAGISTRÁT MĚSTA  
KARLOVÉ VARY  
11/2

A3

 překop komunikace



# DIO - širší dopravní vztahy 18t, překop 1,2,3

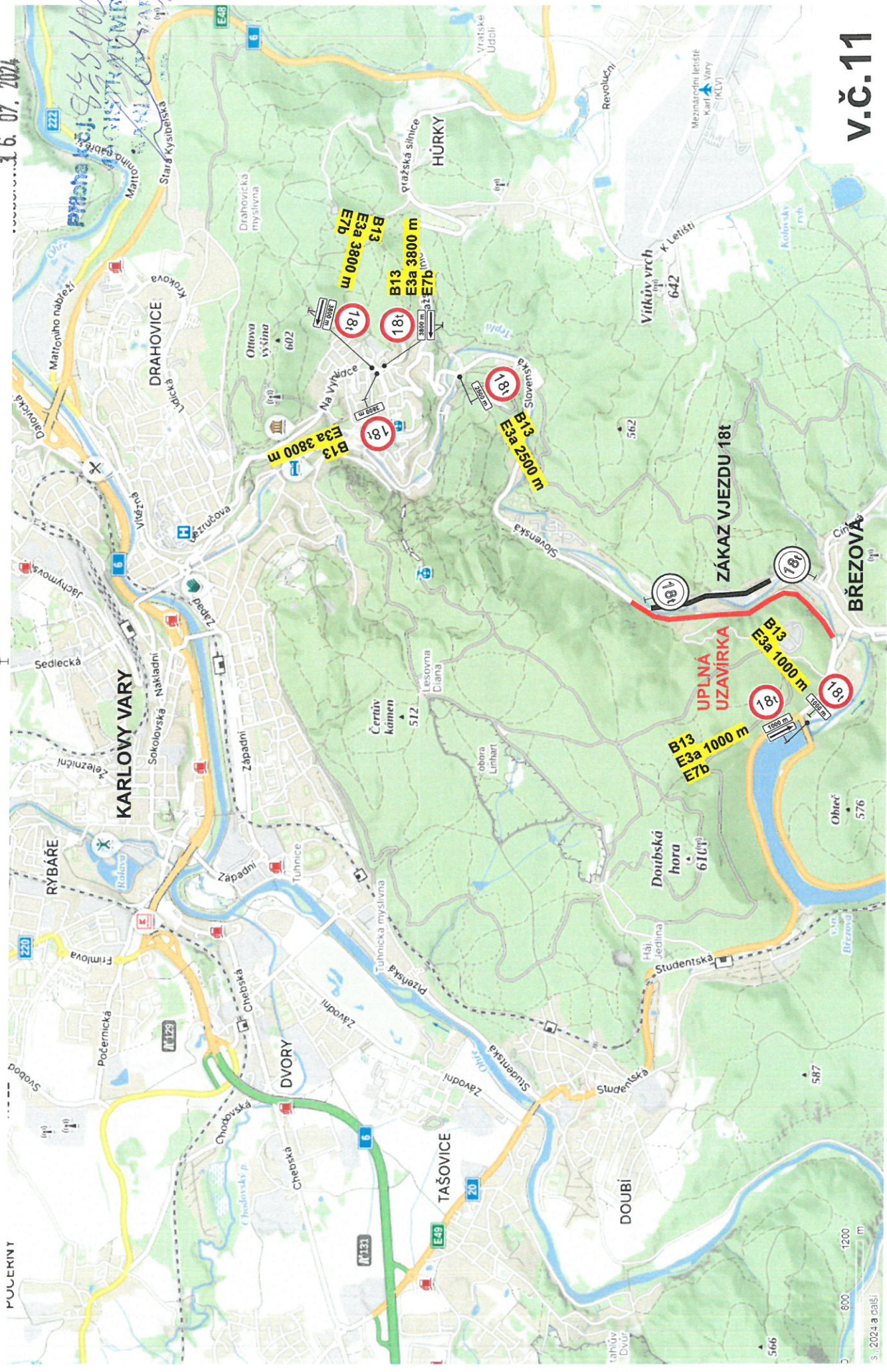
## ÚV Březová - Dio

1.6.07.2024

*Průtah k obj. 555100124  
MARTINOVA  
KOKOVA  
MARTINOVA*

-  PŘECHODNÉ DZ
-  STÁVAJÍCÍ DZ
-  18t
-  18t
-  UZAVÍRKA KOMUNIKACE
-  ZÁKAZ VJEZDU 18t

A3



V.Č.11