



Miroslav Flax

Bolešiny 119, 339 01 Klatovy

IČ: 06632351, DIČ: CZ8008181995

tel.: +420 607 788 242, email: mflax@seznam.cz, datová schránka: 24q928t

Průběh k új.

6640100176

21. 04. 2026

Miroslav Flax

DOPRAVNĚ INŽENÝRSKÉ OPATŘENÍ PRO STAVBU:

Dalovice, U Potoka č.p.140,kNN

(IV-12-0024324)

Obsah

- Identifikační údaje stavby
- Místo stavby
- Technická zpráva
- Podmínky pro umístění dopravních značek
- Řízení dopravy
- Závěr
- Návrh DIO

V Klatovech 28.10.2025

Zpracoval: Ing. Miroslav Flax

MIROSLAV FLAX

Bolešiny 119, 339 01 Klatovy

IČ: 06632351

DiČ: CZ8008181995

mobil: 607 788 242

21. 04. 2026

6640100126



Miroslav Flax

Bolešiny 119, 339 01 Klatovy

IČ: 06632351, DIČ: CZ8008181995

tel.: +420 607 788 242, email: mflax@seznam.cz, datová schránka: 24q928t

Identifikační údaje stavby

Stavba: Dalovice, U Potoka č.p.140,kNN; (IV-12-0024324)

Obec: Dalovice

Katastrální území: Dalovice

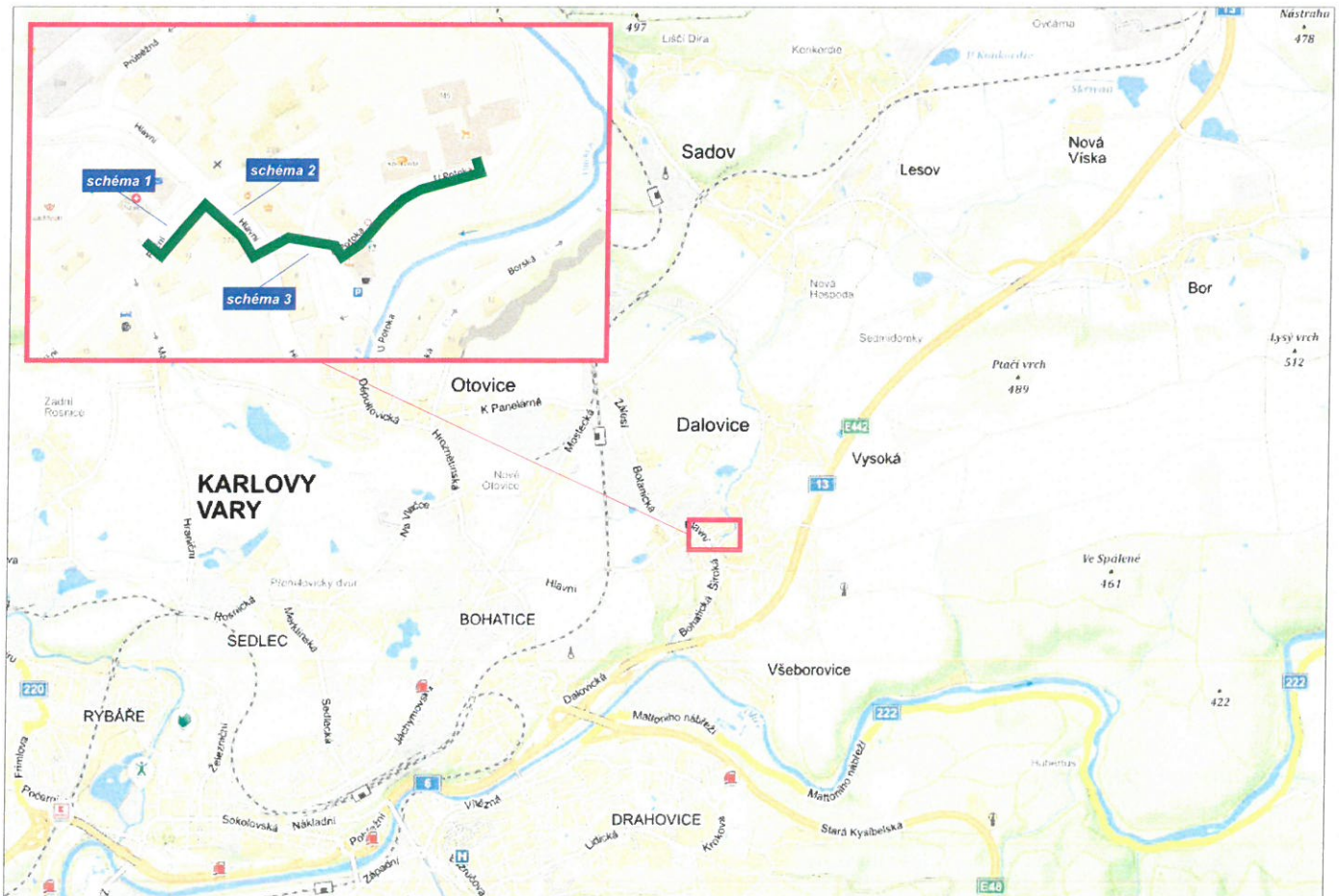
Okres: Karlovy Vary

Kraj: Karlovarský

Předpokládaný termín realizace: 2026

Investor stavby: **ČEZ Distribuce, a.s.**
Teplická 874/8
405 02 Děčín IV. - Podmokly
IČ: 24729035
DIČ: CZ24729035

Místo stavby





Miroslav Flax

Bolešiny 119, 339 01 Klatovy

IČ: 06632351, DIČ: CZ8008181995

tel.: +420 607 788 242, email: mflax@seznam.cz, datová schránka: 24q928t

MAGISTRÁT
3/6

Technická zpráva

Místo prací se bude nacházet v Dalovicích, dotčena bude silnice III/22220 a místní komunikace. Dojde zde k pokládce nového zemního vedení kNN. Bude se jednat o podélný výkop v chodníku, zelném pásu a komunikaci, křížení komunikace bude provedeno 2x protlakem a 1x překopem. Pracovní místo bude vyznačeno postupně dle navržených schémat. Majitelé nebo uživatelé přilehlých nemovitostí budou s předstihem informováni o termínu realizace. Výkop bude zcela zahrnut nebo minimalizován a zabezpečen a přechodné značení bude odstraněno nebo zneplatněno pootočením.

Rozsah prací a návrh přechodného DZ je znázorněn v příloženém návrhu DIO a situaci montáže.

Podmínky pro umístění dopravních značek

Dopravní značky budou před místo umístěny těsně před začátkem prací a po ukončení činnosti nebo při změně dopravní situace budou neprodleně odstraněny.

Dopravní značky budou výhradně v reflexní úpravě (folie tř. I - 7letá). Rozměry a provedení dopravních značek musí být dle ČSN ISO 22727. K osazení nesmí být použito nečitelných nebo poškozených značek.

Dopravní opatření jsou navržena dle TP 66 2015 "Zásady pro označování pracovních míst na pozemních komunikacích" a v souladu se zákonem č.361/2000 Sb., ve znění pozdějších předpisů a vyhlášky MD 294/2015 Sb., kterou se provádějí pravidla provozu na pozemních komunikacích a úprava a řízení provozu na pozemních komunikacích, ve znění pozdějších předpisů.

Prováděcí firma zodpovídá za umístění a úplnost souboru přechodného značení dle schválené dokumentace.

Značky a zábrany musí být zajištěny proti posuvu vlivem povětrnostních podmínek. Sloupky u přenosných dopravních značek budou opatřeny reflexním polepem (červenobílým), délka jednotlivých barevných polí bude 10 cm.

Spodní okraj nejspodnější značky bude nejméně 60 cm nad vozovkou, u zábran Z2 min 90 cm nad vozovkou.

Řízení dopravy poučenými pracovníky

V případě potřeby lze zajistit plynulost a bezpečnost provozu pomocí poučených pracovníků v reflexních vestách vybavených zastavovacím terčem případně radiostanicemi.

Poučenou osobou se myslí osoba, kterou řidič nebo odpovědný pracovník poučil o požadovaném úkonu a která svým věkem a rozumovou vyspělostí má dostatečné předpoklady pro to, aby s ohledem na konkrétní situaci řádně zabezpečila sledovaný cíl. V případě nutnosti mohou poučené osoby po dobu nezbytně nutnou zastavit provoz.

Závěr

Prováděcí firma stanoví odpovědnou osobu na dozor pro případ ztráty nebo poškození dopravního značení a jeho rychlého doplnění nebo řešení dalších možných situací v souvislosti s bezpečností silničního provozu.

Veškeré práce na komunikaci budou prováděny v denních hodinách.

Po ukončení denních prací bude přechodné DZ neprodleně odstraněno.

6640100176
 21.04.2026
 H16

Návrh DIO - schéma 1

POZNÁMKA:
 majitelé nebo uživatelé přílehlých nemovitostí budou s předstihem informováni o termínu realizace, v trase křížené vjezdy/vchody budou umožněny přejezdovými plechy/lávkami se zábradlím
 v případě potřeby bude po nezbytné nutnou dobu doprava řízena pomocí osob dle § 79 zákona č. 361/2005Sb., v platném znění, řádně vybavených a poučených
 mimo pracovní dobu bude pracovní místo zrušeno, výkop bude zcela zahrnut nebo minimalizován a zabezpečen a přechodné značení bude odstraněno nebo zneplatněno pootečením

úsek potřebný pro pracovní místo bude s předstihem vyblokován značkami B28+E13, B28+E13+E8c,d

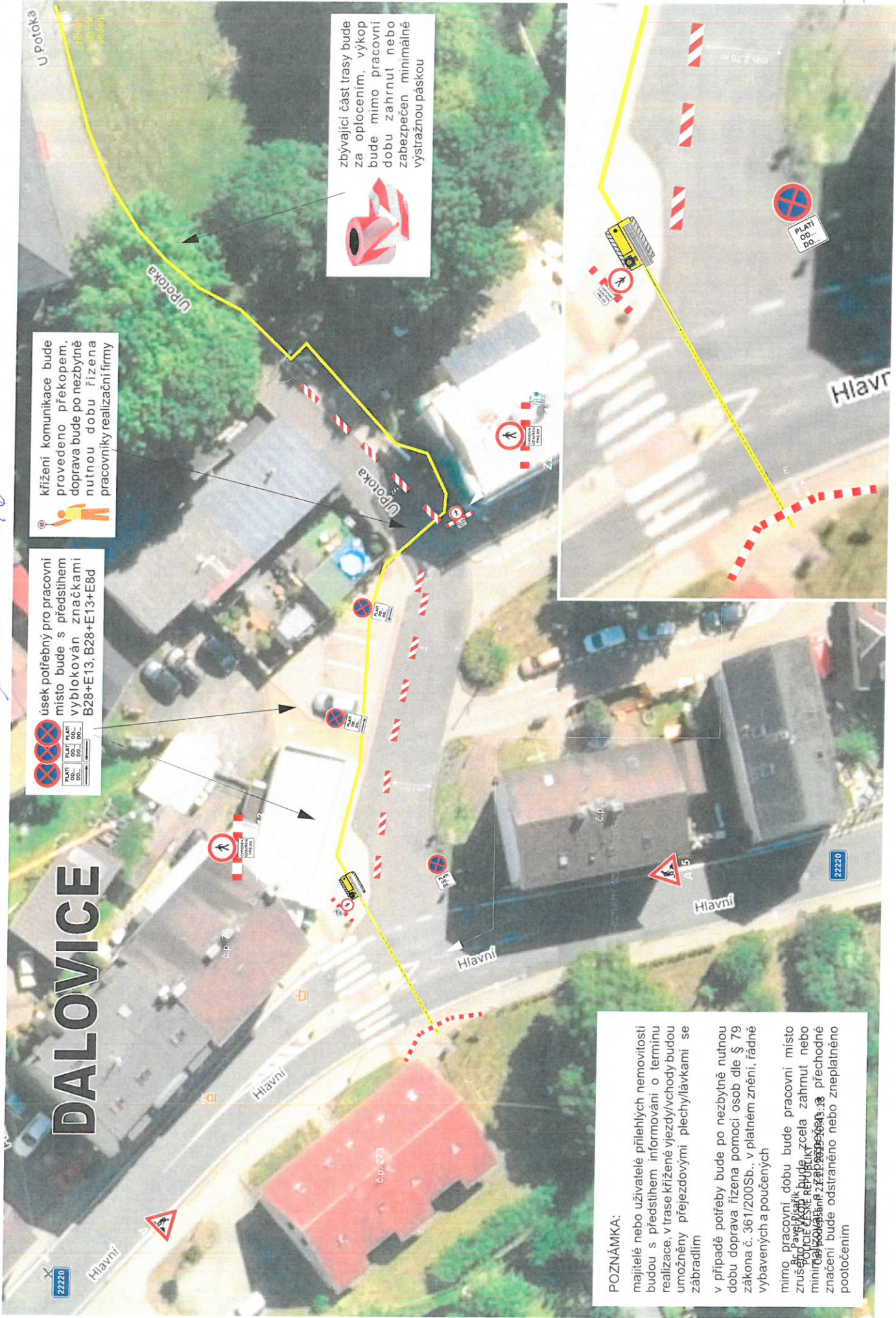
DALOVICE



21. 04. 2026

5/6

DALOVICE



křížení komunikace bude provedeno překopem, doprava bude po nezbytné nutnou dobu řízena pracovníky realizační firmy

usek potřebný pro pracovní místo bude s předstihem vyblokován značkami B28+E13, B28+E13+E8d

zbyvajcí část trasy bude za oplocením, výkop bude mimo pracovní dobu zahrnut nebo zabezpečen minimálně výstražnou páskou

POZNÁMKA:
 majitelé nebo uživatelé přílehlých nemovitostí budou s předstihem informováni o termínu realizace, v trase křížené vjezdy/vchody budou umožněny přejezdovými plechy/lávkami se zábradlím
 v případě potřeby bude po nezbytné nutnou dobu doprava řízena pomocí osob dle § 79 zákona č. 361/2005b., v platném znění, řádně vybavených a poučených
 mimo pracovní dobu bude pracovní místo zrušeno a pracovníci budou zcela zahrnut nebo minimálně zabezpečeni výstražnou páskou
 značení bude odstraněno nebo zneplatněno pootočením



6640100176
21. 04. 2026
Culak 6/6

Návrh DIO - schéma 2

DALOVICE

POZNÁMKA:

majitelé nebo uživatelé přilehlých nemovitostí budou s předstihem informováni o termínu realizace, v trase křížené vjezdy/vchody budou umožněny přejezdovými plechy/lávkami se zábradlím
v případě potřeby bude po nezbytné nutnou dobu doprava řízena pomocí osob dle § 79 zákona č. 361/200Sb., v platném znění, řádně vybavených a poučených
mimo pracovní dobu bude pracovní místo zrušeno, výkop bude zcela zahrnut nebo minimalizován a zabezpečen a přechodné značení bude odstraněno nebo zneplatněno pootočením

