

9. 04. 2026

6096/01/26
11/4

Doručovací adresa:
Václav Vaidiš - Elektromontáže s.r.o.
Sedlec 199
360 01 Karlovy Vary

Dopravní Inspektorát Karlovy Vary
Rolavská 386
360 17 Karlovy Vary

Věc: Přechodné dopravní značení pro stavbu sítě NN pro ČEZ Distribuce

Akce: K Černava-KV-Rájec, p.241/9, kNN

Dobrý den,

Naše společnost projektuje uvedenou stavbu v obci Rájec na místní komunikaci p.p.č. 560/3 v k.ú.: Rájec u Černavy [620033] a to formou podélného výkopu v krajnici komunikace a protlakem pod tělesem komunikace. Jedná se o novou přípojku kabelem ze stávajícího vzdušného vedení (viz. výkres).

Podélný výkop bude veden v krajnici komunikace a cca po 10m příčným protlakem pod tělesem vozovky.

Jedná se o standartní pracovní místo s nízkou dopravní obslužností:

- 1) Přechodné dopravní značení pro podélný výkop – směrové desky Z4a,b po cca 5m a výstražná páska.
- 2) Protlak – kolem jam protlaku budou ze 3 stran umístěny Z2.
- 3) Oboustranně bude umístěno DZ – A15

Provoz vozidel nebude přerušen a pro případný průjezd vozidel (HZS a ostatní) budou dopravu řídit proškolení a poučení pracovníci v reflexních vestách.

Výkopové a montážní práce budou trvat dva dny.

Vyjádření zašlete ideálně datovou schránkou (ksa9kgd) nebo poštou na níže uvedenou adresu.

Za brzké vyřízení předem děkujeme.

S pozdravem

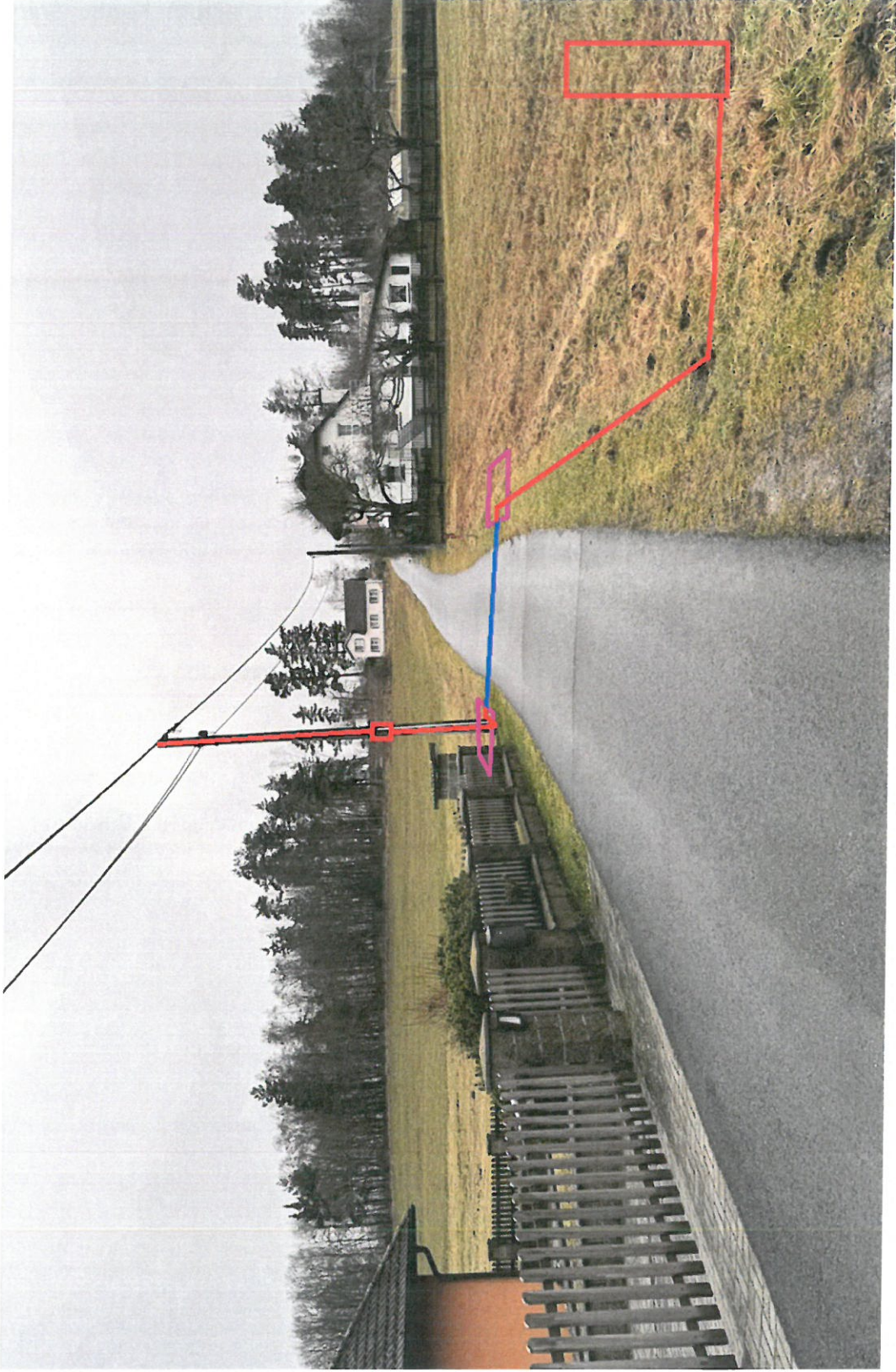
Ing. Netopilík Zdeněk

Václav Vaidiš – Elektromontáže s.r.o.
Sedlec 199
360 01 Karlovy Vary
Tel: 732982950
Mail: projektant@elektromontaze.com

9. 04. 2026

Photo k. 6096600126

PHOTOGRAPHY
MARK
2/14



9. 04. 2026

609600126
KARL PLAZA 3/4



A15 (50m od stavby)



124

228/2

2xZ40 II 24/8

3xZ2 II 24/8

228/1

3xZ2

225/6

236/5

225/1

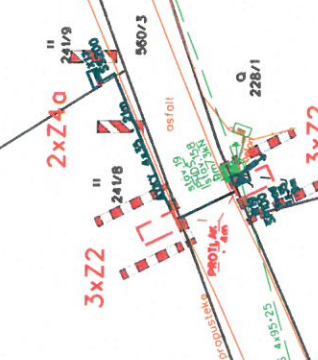
148

A15 (50m od stavby)



Kobelec

PROJEKT
KARL PLAZA 3/4



414 19.04.2026



A15 (50m od stavby)

2xZ40

3xZ22

590/3

5100 453 4493-25

3xZ22

A15 (50m od stavby)



ČS. Pavel Dostál
POLICE ČESKÉ REPUBLIKY
Číslo podopatření: 05_03_2026 8:45:50

Kobelec