

FLEX dopravně inženýrské služby s.r.o., Rosnická 118., 360 10 Karlovy Vary  
Tel. fax: 353569231, 353569632 OR Plzeň, oddíl C, vložka 7402  
E-mail: info@flexkv.cz WWW: flexkv.cz

#### Návrh dopravního opatření

Stavba: I/6 v km 114,803-115,266 PS-oprava opěrdé zdi PHS(středový dělicí pás)

- uzavírka 1 jízdního pruhu cca. 463m

Realizace: MOSA Stav s.r.o.

Nová Role

Termín: předpoklad 7.10.24-30.11.2024 (zimní údržba)

Investor: ŘSD

Dopravní značení se navrhuje dle příloh s tím, že:

1. uzavírka 1 jízdního pruhu ve směru Praha-K. Vary (levý jízdní pruh) bude zabezpečena pomocí směrových desek Z4 se světly typ 1 s minimálním průjezdem pro vozidla 3,5 metru a mezi Z4 maximálně 10 metrů  
Budou osazeny SDZ A15 600m ,B21a 500m ,IP18 400m ,B20a(70) 300m ,IP18 200m, B20a(50) 100m a na konec úseku B26 50m. Všechny SDZ budou osazeny 2x pro oba jízdní pruhy vsířnění!!
2. v případě potřeby zajistí dodavatel prací krátkodobě ruční řízení provozu pomocí náležitě poučených a vybavených pracovníků-průjezd složek IZS!!!! a v dopravní špičce
3. dopravní značky reflexní, základní velikost
4. vzdálenosti dle TP 66 – II. vydání
5. světla typ 1.

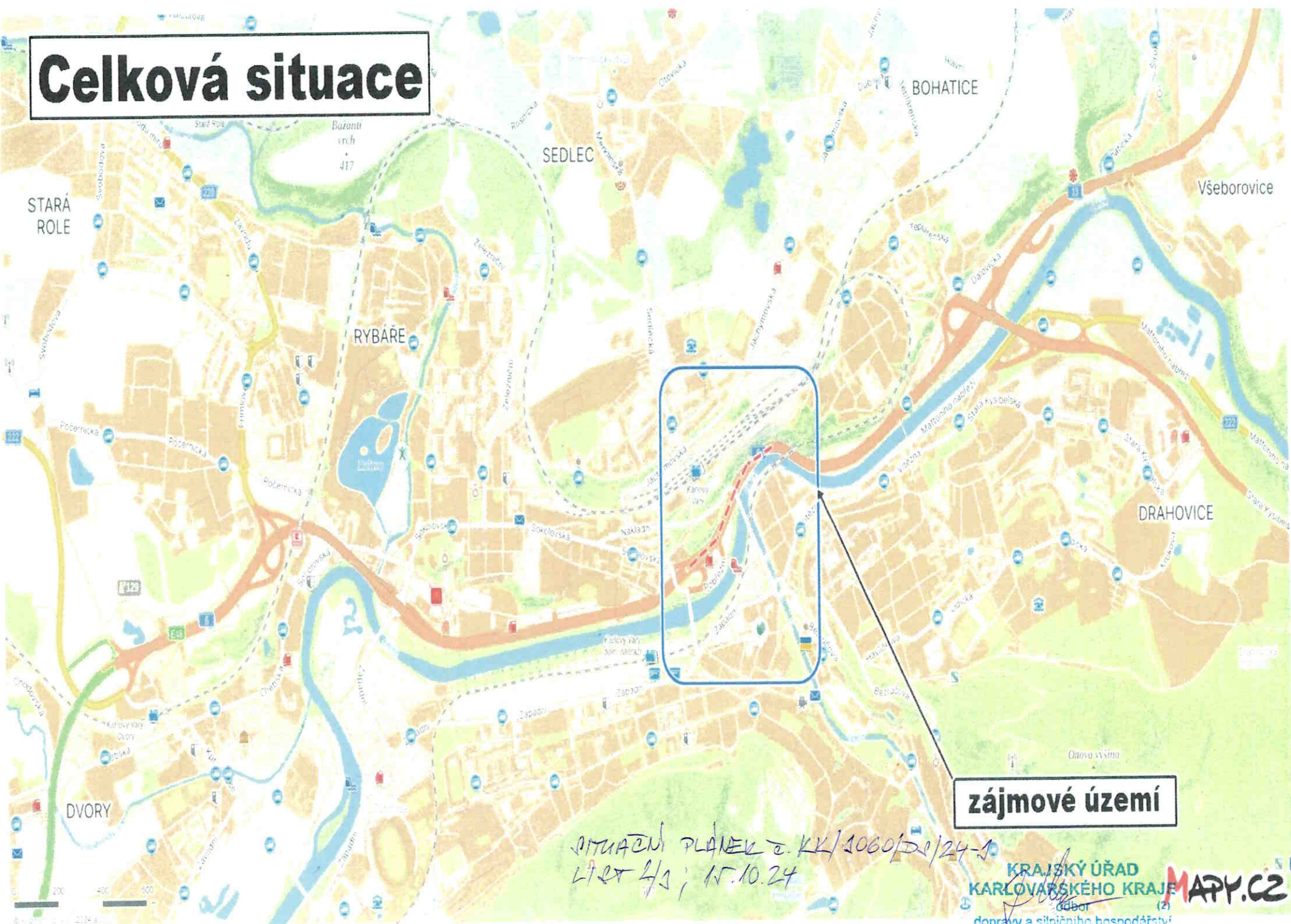
Vyjádření Policie ČR-DI Karlovy Vary:

Zbyněk Morávek  
Karlovy Vary 26.9.2024

217UAČOVÍ PLÁNEK č. KK/1060/PS/24-1  
LIST 1/1; 15.10.24

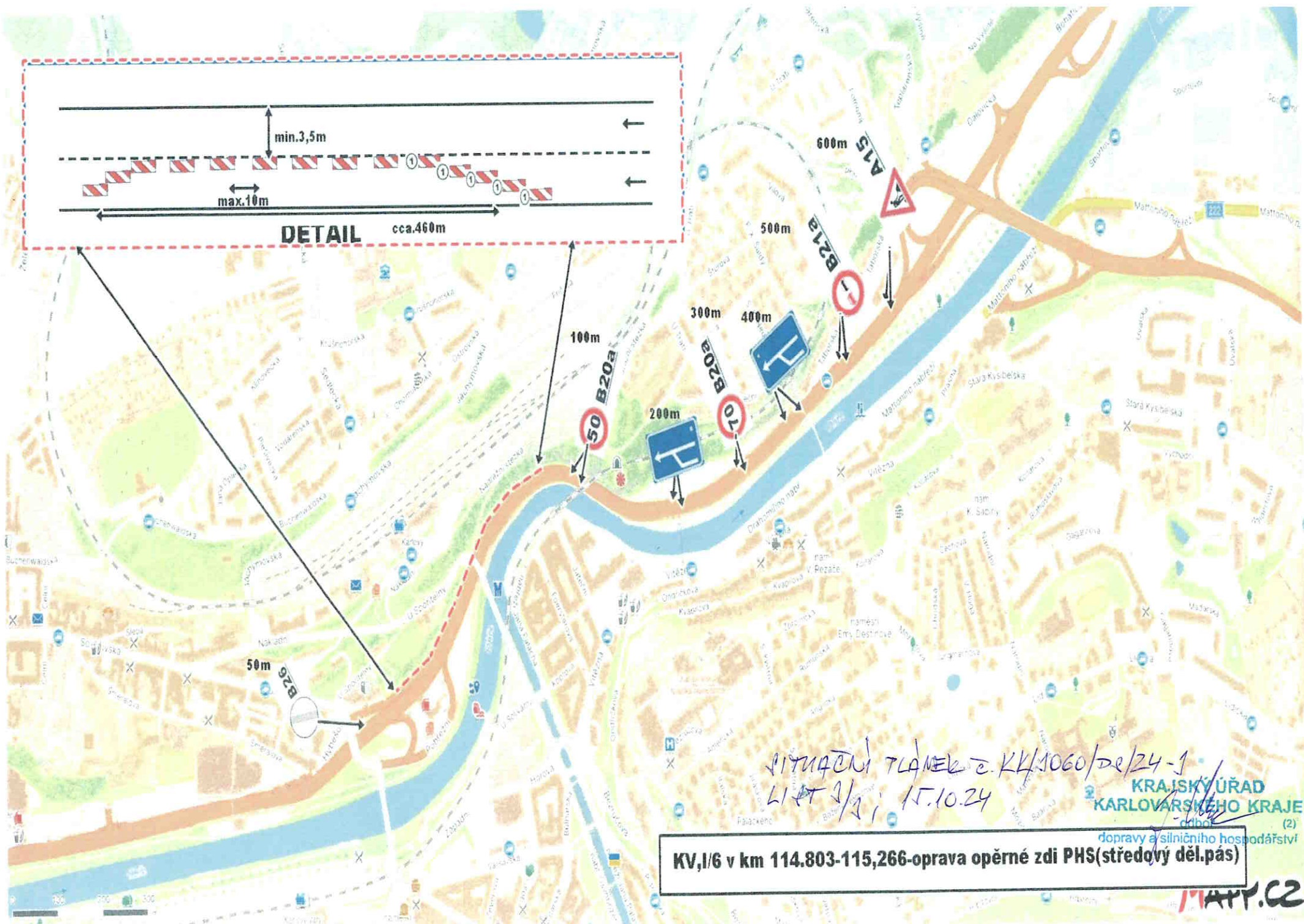
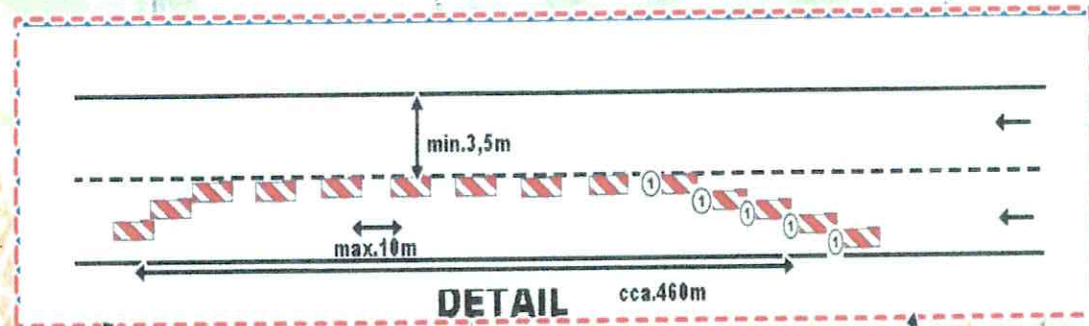
KRAJSKÝ ÚŘAD  
KARLOVARSKÉHO KRAJE  
doprava a silniční hospodářství

# Celková situace



SITUAČNÍ PLÁN z. KK/1060/D/24-1  
L1 z 4/3; 15.10.24

**zájmové území**



*SITUACNÍ PLÁN z KV/1060/DE/24-1  
L1 a 2/3; 15.10.24*

**KRAJSKÝ ÚŘAD  
KARLOVARSKÉHO KRAJE**  
dopravy a silničního hospodářství

**KV,1/6 v km 114.803-115,266-oprava opěrné zdi PHS(středový děl.pás)**