

VÝKAZ DOSAVADNÍHO A NOVÉHO STAVU ÚDAJŮ KATASTRU NEMOVITOSTÍ

Dosavadní stav				Nový stav				Porovnání se stavem evidence právních vztahů										
Označení pozemku parc. číslem	Výměra parcely		Druh pozemku	Označení pozemku parc. číslem	Výměra parcely		Druh pozemku	Typ stavby	Způsob určení	Způsob využití	Způsob využití	Způsob určení	Díl přechází z pozemku označeného v katastru nemovitostí		Číslo listu vlastnictví	Výměra dílu		Označení dílu
	ha	m ²	Způsob využití		ha	m ²	Způsob využití						Způsob využití	výměr		katastru nemovitostí	dřívější poz. evidenci	
514/1 *1)	3	51	61	lesní poz. les(ne hospodář)	514/1	3	51	30	lesní poz. les(ne hospodář)									
					514/3			32	lesní poz. les(ne hospodář)			514/1		583		32		
	3	51	61			3	51	62										

*1) Rozdíl v součtu výměr v důsledku zaokrouhlení číselně určených výměr podle bodu 14.6 písmene a) přílohy vyhl. č. 357/2013 Sb. v platném znění

Seznam souřadnic (S-JTSK)

Souřadnice pro zápis do KN				
Č. bodu	Y	X	kód kv.	Poznámka
113-61	848564.69	1013757.04	3	dř. kolík
113-64	848552.39	1013833.91	3	dř. kolík
239-12	848544.29	1013881.71	3	dř. kolík
1	848552.62	1013832.50	3	dř. kolík
2	848564.24	1013825.21	3	dř. kolík
3	848566.10	1013828.18	3	dř. kolík
4	848564.41	1013829.24	3	dř. kolík
5	848563.61	1013827.97	3	dř. kolík
6	848552.18	1013835.13	3	dř. kolík

§ 91 odst. 6 stabilizace bodů je ohrožena stavební činností, proto jsou body označeny dočasným způsobem.

GEOMETRICKÝ PLÁN pro rozdělení pozemku	Geometrický plán ověřil úředně oprávněný zeměměřický inženýr:	Stejnopis ověřil úředně oprávněný zeměměřický inženýr:	
	Jméno, příjmení:	Ing. Martina Horská	Jméno, příjmení:
	Číslo položky seznamu úředně oprávněných zeměměřických inženýrů:	2568/11	Číslo položky seznamu úředně oprávněných zeměměřických inženýrů:
	Dne: 18.9.2023	Číslo: 233/2023	Dne: Číslo:
Náležitosti a přesnost odpovídá právním předpisům.	Katastrální úřad souhlasí s očíslováním parcel.	Tento stejnopis odpovídá geometrickému plánu v elektronické podobě uloženému v dokumentaci katastrálního úřadu.	
Vyhotovitel: GESPOL s.r.o. Jáchymovská 73 360 04 K. Vary		Ověření stejnopisu geometrického plánu v listinné podobě.	
Číslo plánu: 1113-163/2023			
Okres: Karlovy Vary			
Obec: Karlovy Vary			
Kat. území: Olšová Vrata			
Mapový list: DKM, K. Vary 9-6/43			
Dosavadním vlastníkům pozemků byla poskytnuta možnost seznámit se v terénu s průběhem navrhovaných nových hranic, které byly označeny předepsaným způsobem: dř. kolíky			

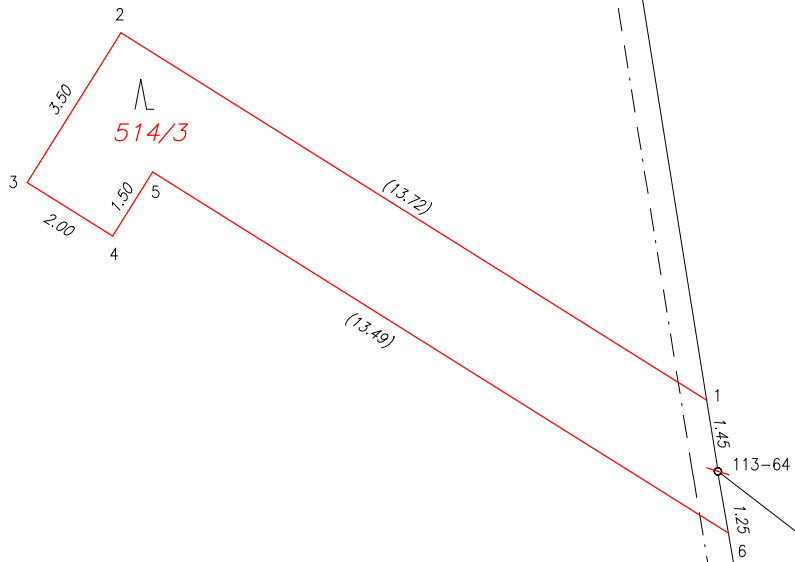
113-61



514/1

517/1

(76.42)



(47.24)

514/2

239-12

