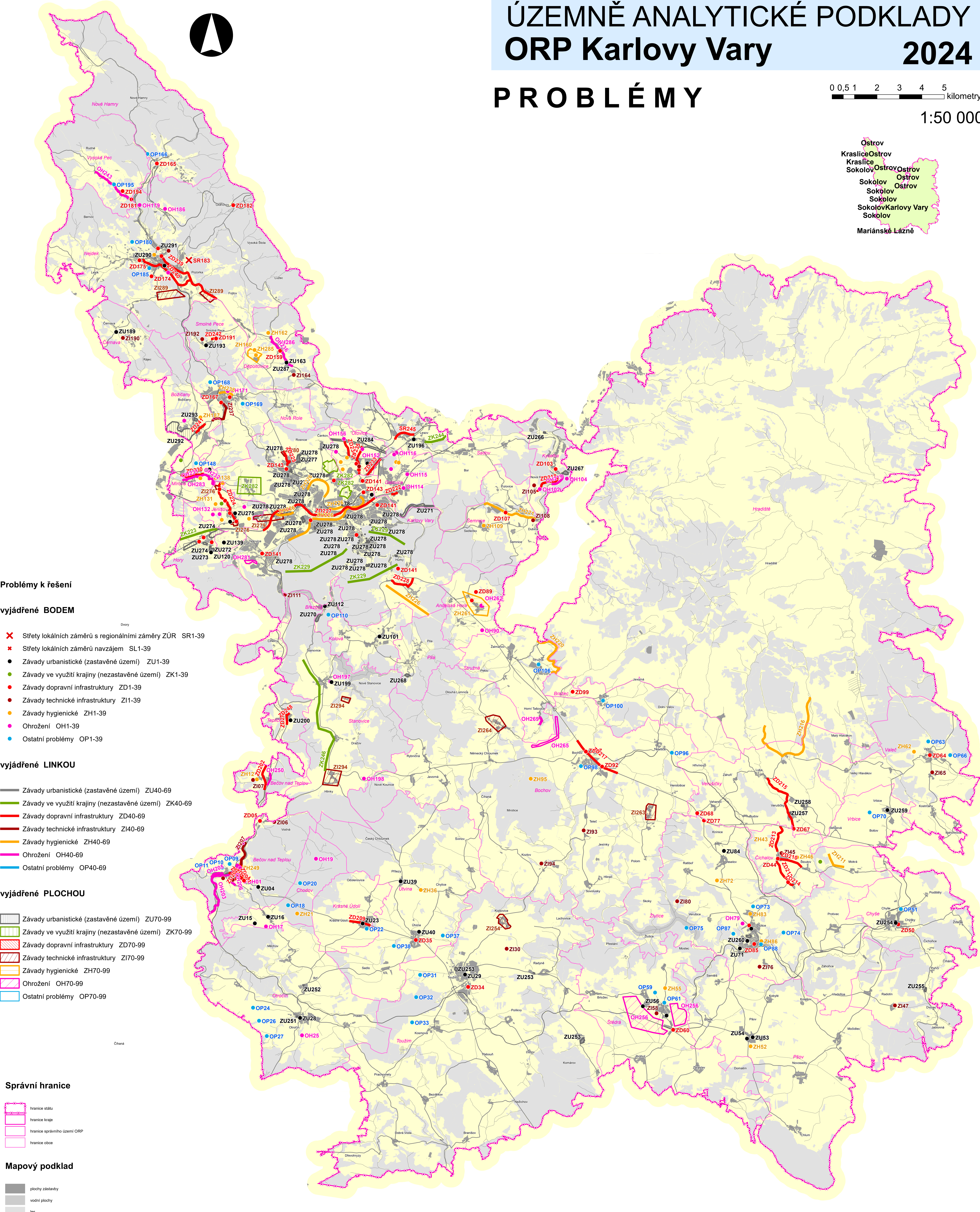
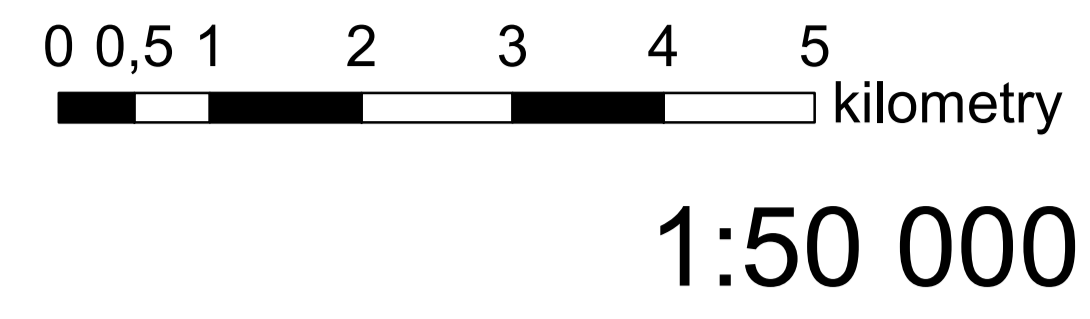


# ÚZEMNĚ ANALYTICKÉ PODKLADY ORP Karlovy Vary 2024

## PROBLÉMY



### Problémy k řešení

#### vyjádřené BODEM

- ✗ Sřety lokálních záměrů s regionálními záměry ZÚR SR1-39
- ✖ Sřety lokálních záměrů navzájem SL1-39
- Závady urbanistické (zastavěné území) ZU1-39
- Závady ve využití krajiny (nezastavěné území) ZK1-39
- Závady dopravní infrastruktury ZD1-39
- Závady technické infrastruktury ZI1-39
- Závady hygienické ZH1-39
- Ohrožení OH1-39
- Ostatní problémy OP1-39

#### vyjádřené LINKOU

- Závady urbanistické (zastavěné území) ZU40-69
- Závady ve využití krajiny (nezastavěné území) ZK40-69
- Závady dopravní infrastruktury ZD40-69
- Závady technické infrastruktury ZI40-69
- Závady hygienické ZH40-69
- Ohrožení OH40-69
- Ostatní problémy OP40-69

#### vyjádřené PLOCHOU

- ▨ Závady urbanistické (zastavěné území) ZU70-99
- ▨ Závady ve využití krajiny (nezastavěné území) ZK70-99
- ▨ Závady dopravní infrastruktury ZD70-99
- ▨ Závady technické infrastruktury ZI70-99
- ▨ Závady hygienické ZH70-99
- ▨ Ohrožení OH70-99
- ▨ Ostatní problémy OP70-99

### Správní hranice

- ▭ hranice státu
- ▭ hranice kraje
- ▭ hranice správního území ORP
- ▭ hranice obce

### Mapový podklad

- plochy zástavby
- vodní plochy
- les
- železniční trať
- dálnice
- silnice
- vodní toky
- šlefené území

**Poznámka**  
Všeobecné problémy, platné pro celé území ORP nebo které nelze ve výkresu graficky vyjádřit, jsou uvedeny v textové části dokumentace „Územně analytických podkladů“ kapitola VI. Určení problémů k řešení v ÚPD.

ÚZEMNĚ ANALYTICKÉ PODKLADY  
ORP Karlovy Vary

Výkres problémů k řešení

Zpracoval :  
Magistrát města Karlovy Vary  
Úřad územního plánování a stavební úřad

datum : prosinec 2024  
měřítko : 1:50 000  
výkres č. : P1