

# Změna č. 1 ÚP Verušičky

část odůvodnění

## ZÁBOR ZPF: SEZNAM ROZVOJOVÝCH PLOCH:

- \* Zastavitelné plochy
  - Plochy nadmístního významu
  - Z2 – plocha dopravy jako VPS č. D.63 dle ZÚR KK – přeložka silnice II/205 v prostoru sídel Veselov a Křinice jako součást DÚR – D54
  - Z6 – plochy smíšené výrobní jako severská část plochy nadmístního významu č. 16 dle ZÚR KK – Průmyslová zóna Žužice – Křinice – VS1
- Obec Verušičky
- \* Zastavitelné plochy
  - Z32 – plocha občanského vybavení pro hasičskou zbrojnicí – OV
  - Z3 – plocha bydlení na jihu Verušiček – BV
  - Z4 – plocha občanského vybavení v jihovýchodní části obce – OV
- Sídlo Budov
- \* Plochy přestavby
  - P7 – plocha smíšené výrobní jako přestavba části panského dvora vesnice Budov – V2
  - P15 – plocha smíšená obytná jako přestavba části panského dvora v sídle Budov – SV
- Sídlo Vahaneč
- \* Zastavitelné plochy
  - Z6 – plocha smíšená výrobní – Průmyslová zóna Žužice – Křinice – VS1

## ZÁBOR ZPF: SEZNAM KORIDORŮ:

- KD-1 – koridor technické infrastruktury podél jižní hranice federálního území pro vedení ZÚR 40204 – propojení TR Věrnéřov – TR Věrnéřov
- KD-2 – koridor technické infrastruktury pro vedení vodovodu Křinice – Budov – Luha
- KD-3 – koridor technické infrastruktury pro vedení vodovodu Budov – Verušičky – Čichalov
- KD-4 – koridor dopravní infrastruktury pro dálnici II. třídy D6 v úseku Olšová Vrata – hranice kraje (Bošov) včetně souvisejících investic
- CNZ E04 – koridor technické infrastruktury pro vedení 400kV, propojení TR Věrnéřov – TR Věrnéřov
- CNZ V25 – koridor technické infrastruktury pro vodovod Křinice – Budov – Luha
- CNZ V26 – koridor technické infrastruktury pro vodovod Budov – Verušičky – Čichalov
- CPZ D01 – koridor dopravní infrastruktury pro dálnici D6 (Praha – Karlovy Vary – Cheb – státní hranice ČR/SRN) včetně obchvatu Karlových Varů, úsek D01 – D6 Olšová Vrata – hranice kraje (Bošov)
- CPZ D03 – koridor dopravní infrastruktury pro silnici tah II/205 (Marešín – Žužice – D6), úsek D03 – II/205 Veselov – Křinice, přeložka

## LEGENDA

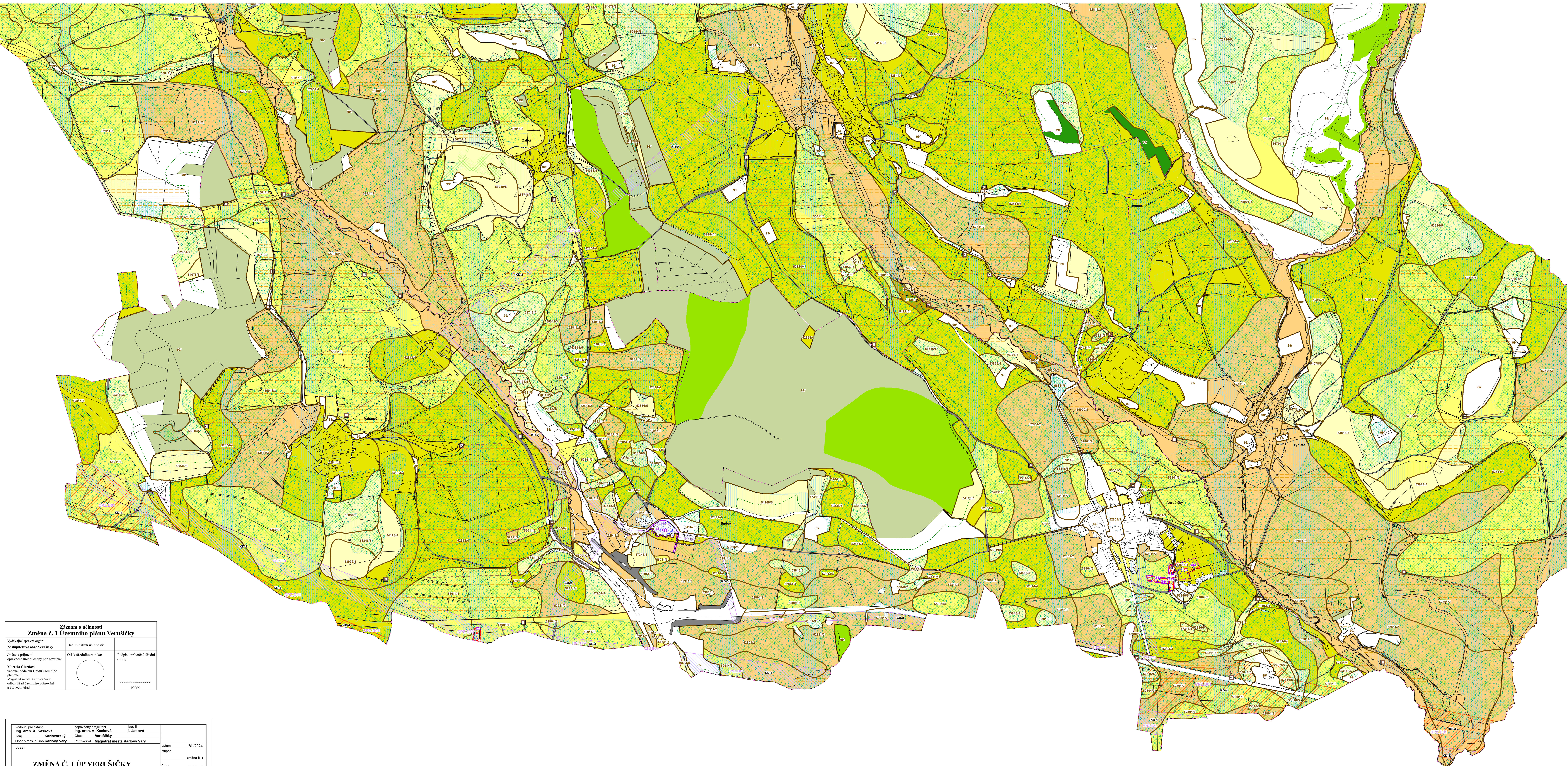
- | plachty stabilizované | plachty změny | fronice katastrálního území  |
|-----------------------|---------------|--|
|                       |               | fronice zastavěného území k 31.01.2023                                   |
|                       |               | fronice zastavěného území k 15.08.2012                                   |
|                       |               | označení a hranice dílčích ploch federých změnou č. 1                    |
|                       |               | lokality záboru ZPF  |
|                       |               | rušené rozvojové plochy  |
|                       |               | označení některých lokalit záboru ZPF změnou č. 1                        |
|                       |               | hranice BPEI   |
|                       |               | kód BPEI/AIDA ochrany  |
|                       |               | investice do půdy – plošné odvodnění                                     |
|                       |               | investice do půdy za účelem zlepšení půdní úrodnosti – bod               |
|                       |               | investice do půdy za účelem zlepšení půdní úrodnosti – line              |
|                       |               | zemědělská půda s třídou ochrany I.                                      |
|                       |               | zemědělská půda s třídou ochrany II.                                     |
|                       |               | zemědělská půda s třídou ochrany III.                                    |
|                       |               | zemědělská půda s třídou ochrany IV.                                     |
|                       |               | zemědělská půda s třídou ochrany V.                                      |
|                       |               | újezbové komunikace  |
|                       |               | pozemky určené k pěstění funkcí lesa (kategorie – les ochranný)          |
|                       |               | pozemky určené k pěstění funkcí lesa (kategorie – les zvláštního určení) |
|                       |               | pozemky určené k pěstění funkcí lesa (kategorie – les hospodářský)       |
|                       |               | pozemky do vzdálenosti 50 m od kraje lesa                                |
|                       |               | včetně eroze   |
|                       |               | plachty vhodné k zalesnění, plochy vhodné k zatravnění                   |
|                       |               | včetně eroze   |

## KORIDOR PLOŠNÉ VYMEZENÝ

koridor z nadřazené dokumentace

## KORIDOR PŘEKRYVNÝ

koridor z nadřazené dokumentace



Záměr o účinnosti		
Změna č. 1 Územního plánu Verušičky		
Vydávající územní orgán: Zastupitelstvo obce Verušičky	Datum nabylí účinnosti:	
Jedno z příjmení oprávněné úřední osoby pořizovatele: Marek Činčera	Ověřitel územního plánu:	Podpis oprávněné úřední osoby:
Městský úřad Karlovy Vary, odbor Územního plánování a Stavění území		

všeobecný projektant Ing. arch. A. Křiváková	odpovědný projektant Ing. arch. A. Křiváková	kontrola I. Šelová	datum VI/2024
oblast Česká republika, Karlovy Vary, Městský úřad Karlovy Vary	podřízovatel Městský úřad Karlovy Vary		obsah ZMĚNA Č. 1 ÚP VERUŠIČKY část odůvodnění
Výkres předpokládaných záborů půdního fondu			1:5 000