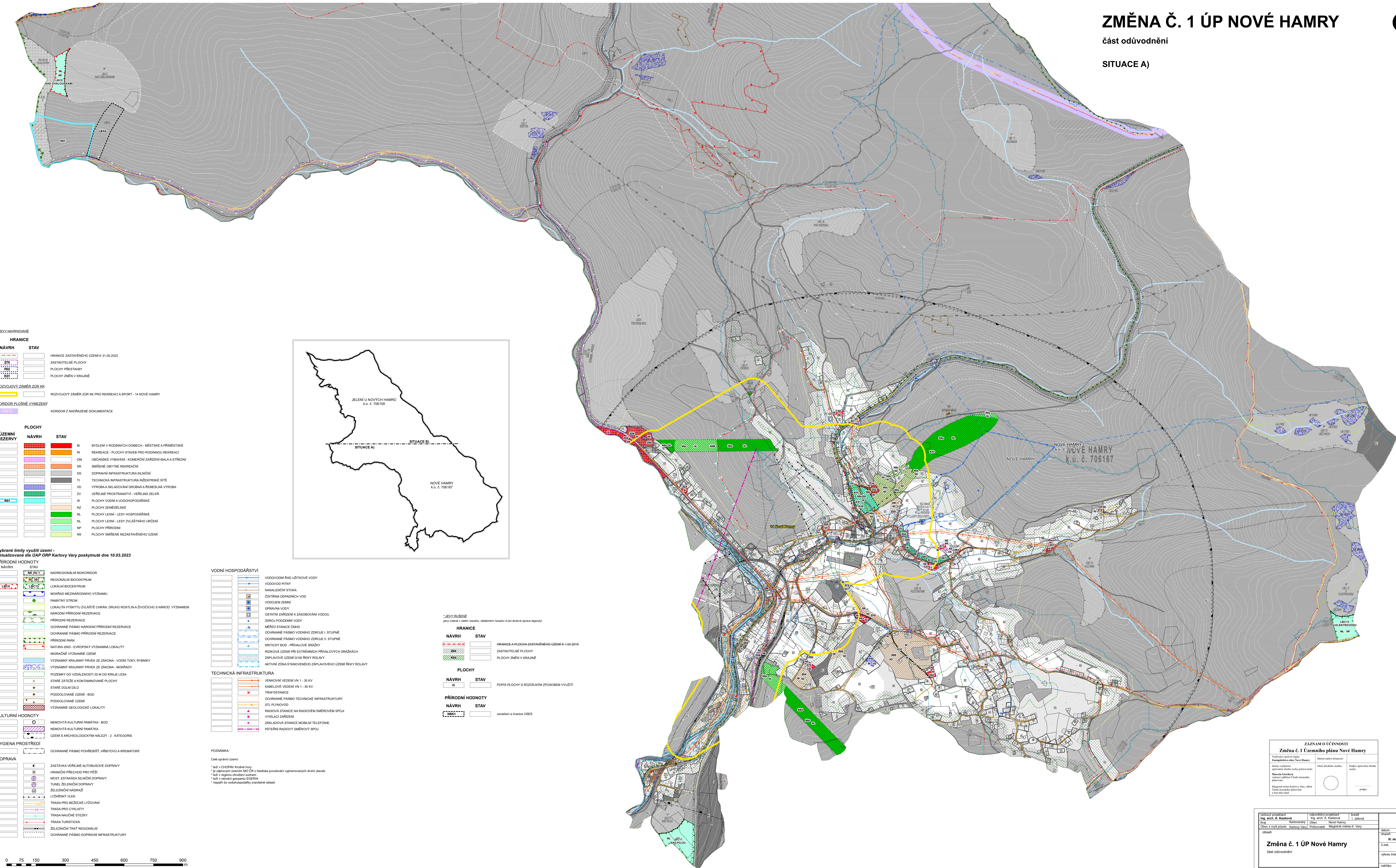
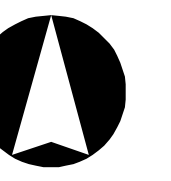


ZMĚNA Č. 1 ÚP NOVÉ HAMRY

část odůvodnění

SITUACE A)



LEŽEY NAVRHOVANÉ

HRANICE

NÁVRH	STAV
[Symbol]	HRANICE ZASTAVĚNÉHO ÚZEMÍ K 31.05.2023
[Symbol]	ZASTAVITELNÉ PLOCHY
[Symbol]	PLOCHY PŘESTAVBY
[Symbol]	PLOCHY ZMĚN V KRAJINĚ

ROZVOJOVÝ ZÁMĚR ŽÚR KK

[Symbol]	ROZVOJOVÝ ZÁMĚR ŽÚR KK PRO REKREACI A SPORT - 14 NOVÉ HAMRY
----------	---

KORIDOR PLOŠNÉ VYMEZENÍ

[Symbol]	KORIDOR Z NADRAŽENÉ DOKUMENTACE
----------	---------------------------------

UZEMNÍ REZERVY

NÁVRH	STAV
[Symbol]	BI BYDLENÍ V RODINNÝCH DOMECH - MĚSTSKÉ A PŘÍMĚSTSKÉ
[Symbol]	RI REKREACE - PLOCHY STAVĚB PRO RODINNOU REKREACI
[Symbol]	OM OBČANSKÉ VYBAVENÍ - KOMERČNÍ ZAŘÍZENÍ MALÁ A STŘEDNÍ
[Symbol]	SR SMÍŠENÉ DEJTNĚ REKREACI
[Symbol]	DS DOPRAVNÍ INFRASTRUKTURA SILNIČNÍ
[Symbol]	TI TECHNICKÁ INFRASTRUKTURA INŽENÝRSKÉ SÍTĚ
[Symbol]	VO VÝROBA A SKLADOVÁNÍ DROBNÁ A REMESLNÁ VÝROBA
[Symbol]	ZV VEŘEJNÉ PROSTOROVANÉ - VEŘEJNÁ ZELEN
[Symbol]	W PLOCHY VODNÍ A VODOHODPÁRSKÉ
[Symbol]	NZ PLOCHY ZEMĚDĚLSKÉ
[Symbol]	NL PLOCHY LESNÍ - LESY HOSPODÁRSKÉ
[Symbol]	NP PLOCHY LESNÍ - LESY ZVLÁŠTNÍHO URČENÍ
[Symbol]	NP PLOCHY PŘÍRODNÍ
[Symbol]	NS PLOCHY SMÍŠENÉ NEZASTAVĚNÉHO ÚZEMÍ

Volbrané limity využití území - aktualizované dle ÚAP ORP Karlovy Vary poskytnuté dne 10.03.2023

PŘÍRODNÍ HODNOTY

NÁVRH	STAV
[Symbol]	NADREGIONÁLNÍ BIODIVERZITA
[Symbol]	REGIONÁLNÍ BIODIVERZITA
[Symbol]	LOKÁLNÍ BIODIVERZITA
[Symbol]	MOKŘAD MEZINÁRODNÍHO VÝZNAMU
[Symbol]	PMAMATY STROM
[Symbol]	LOKALITA VÝSKYTU ZVLÁŠTĚ CHRÁNĚNÝCH DRUHŮ ROSTLIN A ŽIVOČICHŮ S NÁRODNÍM VÝZNAMEM
[Symbol]	NÁRODNÍ PŘÍRODNÍ REZERVA
[Symbol]	PŘÍRODNÍ REZERVA
[Symbol]	OGRAŇNÉ PÁSMO NÁRODNÍ PŘÍRODNÍ REZERVA
[Symbol]	OGRAŇNÉ PÁSMO PŘÍRODNÍ REZERVA
[Symbol]	PŘÍRODNÍ PAMÁTKA
[Symbol]	NATURA 2000 - EVROPSKÝ VÝZNAMNÁ LOKALITA
[Symbol]	MORFONĚ VÝZNAMNÉ ÚZEMÍ
[Symbol]	VÝZNAMNÝ KRAJINNÝ PŘEVEX ZE ZÁKONA - VODNÍ TOKY, RYBNÍKY
[Symbol]	VÝZNAMNÝ KRAJINNÝ PŘEVEX ZE ZÁKONA - MOKŘADY
[Symbol]	POZEMKY DO VZDÁLENOSTI 30 M OD KRAJE LEŠA
[Symbol]	STARÉ ZÁTĚŽE A KONTAMINOVANÉ PLOCHY
[Symbol]	STARÉ DŮLNÍ DÍLO
[Symbol]	PODDOLOVANÉ ÚZEMÍ - BOD
[Symbol]	PODDOLOVANÉ ÚZEMÍ
[Symbol]	VÝZNAMNÉ GEOLOGICKÉ LOKALITY

KULTURNÍ HODNOTY

[Symbol]	NEMOVITÁ KULTURNÍ PAMÁTKA - BOD
[Symbol]	NEMOVITÁ KULTURNÍ PAMÁTKA
[Symbol]	ÚZEMÍ S ARCHITECTURNÍM NÁLEŽY - 2. KATEGORIE

HYGIENA PROSTŘEDÍ

[Symbol]	OGRAŇNÉ PÁSMO POHŘEBIŠTĚ, HRŠTIVŮV A KREMATORIA
----------	---

DOPRAVA

[Symbol]	ZASTÁVKA VEŘEJNÉ AUTOBUSOVÉ DOPRAVY
[Symbol]	STANOVNÍ PŘECHOD PRO PĚŠÍ
[Symbol]	NOVÉ STANOVNÍ PŘECHODY
[Symbol]	TUNEL ŽELEZNIČNÍ DOPRAVY
[Symbol]	ŽELEZNIČNÍ NÁDRAŽÍ
[Symbol]	LYŽÁRSKÝ VLEK
[Symbol]	TRASA PRO BEŽECKÉ LYŽOVÁNÍ
[Symbol]	TRASA PRO CYKLISTY
[Symbol]	TRASA NAUČNÉ STEŽKY
[Symbol]	TRASA TURISTICKÁ
[Symbol]	ŽELEZNIČNÍ TRATĚ REGIONÁLNÍ
[Symbol]	OGRAŇNÉ PÁSMO DOPRAVNÍ INFRASTRUKTURY

VODNÍ HOSPODÁRSTVÍ

[Symbol]	VODOVODNÍ RAD ÚŽITKOVÉ VODY
[Symbol]	VODOVODNÍ RITNY
[Symbol]	KANALIZAČNÍ STOKA
[Symbol]	OSTŘENA ODPADNÝCH VOD
[Symbol]	VODOVĚM ZEMĚ
[Symbol]	UPRAVNA VODY
[Symbol]	OSTATNÍ ZAŘÍZENÍ K ZASOBOVÁNÍ VODOU
[Symbol]	ZDROJÍ POZEMNÍ VODY
[Symbol]	MĚŘICÍ STANICE ČMÚH
[Symbol]	OGRAŇNÉ PÁSMO VODNÍHO ZDROJE I. STUPNĚ
[Symbol]	OGRAŇNÉ PÁSMO VODNÍHO ZDROJE II. STUPNĚ
[Symbol]	KRITICKÝ BOD - PŘÍVALOVÉ SRÁŽKY
[Symbol]	RIZIKOVÁ ÚZEMÍ PŘI EXTREMNÍCH PŘÍVALOVÝCH SRÁŽKÁCH
[Symbol]	ZAPLAVOVÉ ÚZEMÍ Q100 RĚKY ROLAVY
[Symbol]	AKTIVNÍ ZONA STANOVENÉHO ZAPLAVOVÉHO ÚZEMÍ RĚKY ROLAVY

TECHNICKÁ INFRASTRUKTURA

[Symbol]	VENKOVNÍ VEDENÍ VN 1 - 35 KV
[Symbol]	KABELOVÉ VEDENÍ VN 1 - 35 KV
[Symbol]	TRAM OSTAŇNICE
[Symbol]	OGRAŇNÉ PÁSMO TECHNICKÉ INFRASTRUKTURY
[Symbol]	STL PLYNOVOD
[Symbol]	RADIOVÁ STANICE NA RADIOVÉM SMĚROVÉM SPOJI
[Symbol]	VYSÍLAČÍ ZAŘÍZENÍ
[Symbol]	ZÁKLADOVÁ STANICE MOBILNÍ TELEFONIE
[Symbol]	PATĚRNÍ RADIOVÝ SMĚROVÝ SPOJ

POZNÁMKA:
Celé správní území:
* leží v CHOPAV Krušné hory
* je v územní rezervaci MO ČZ - Městská povodňová výmarnová zóna dle ÚAP
* leží v regionu ochrany území
* leží v národním geoparku EGESTRA
* nepatří do vodohospodářské zranitelné oblasti



LEŽEY RUŠENÉ
(pro rušení v celém rozsahu, obdobem rozsahu ÚAP nebo úpravy legendy)

HRANICE

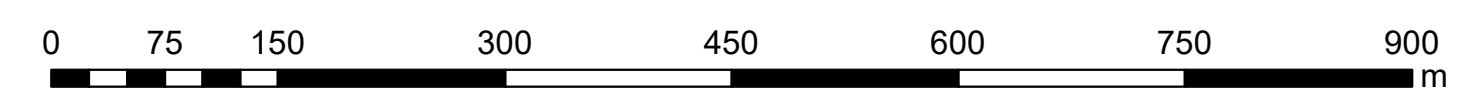
NÁVRH	STAV
[Symbol]	HRANICE A PLOCHA ZASTAVĚNÉHO ÚZEMÍ K 1.04.2015
[Symbol]	ZASTAVITELNÉ PLOCHY
[Symbol]	PLOCHY ZMĚN V KRAJINĚ

PLOCHY

NÁVRH	STAV
[Symbol]	POPS PLOCHY S ROZLIČNÝM ZPŮSOBEM VYUŽITÍ

PŘÍRODNÍ HODNOTY

NÁVRH	STAV
[Symbol]	označení a hranice ÚSES



ZÁZNAM O ÚČINNOSTI
Změna č. 1 Územního plánu Nové Hamry

Volání projektantů	Zastupitelstvo obce Nové Hamry	Datum schváření územní studie
Ing. arch. A. Kasková	Ing. arch. A. Kasková	1. listopad 2023
Titul	Obec	Nové Hamry
Obec a rozloha působiště	Karlovy Vary	10,2 km²
Magistrát obce Karlovy Vary	Magistrát města K. Vary	
Úřad územního plánování		
Podpis		

Volání projektantů	odpovědný projektant	svědek
Ing. arch. A. Kasková	Ing. arch. A. Kasková	Ing. J. Jandoušek
Titul	Obec	Nové Hamry
Obec a rozloha působiště	Karlovy Vary	10,2 km²
Magistrát obce Karlovy Vary	Magistrát města K. Vary	
Úřad územního plánování		
Podpis		

Změna č. 1 ÚP Nové Hamry
část odůvodnění

datum schváření	II. etapa - vydání
4.11.2023	4.11.2023
číslo	463/2023
výtisk číslo	01
mřížka	1:5 000

Koordinační výkres