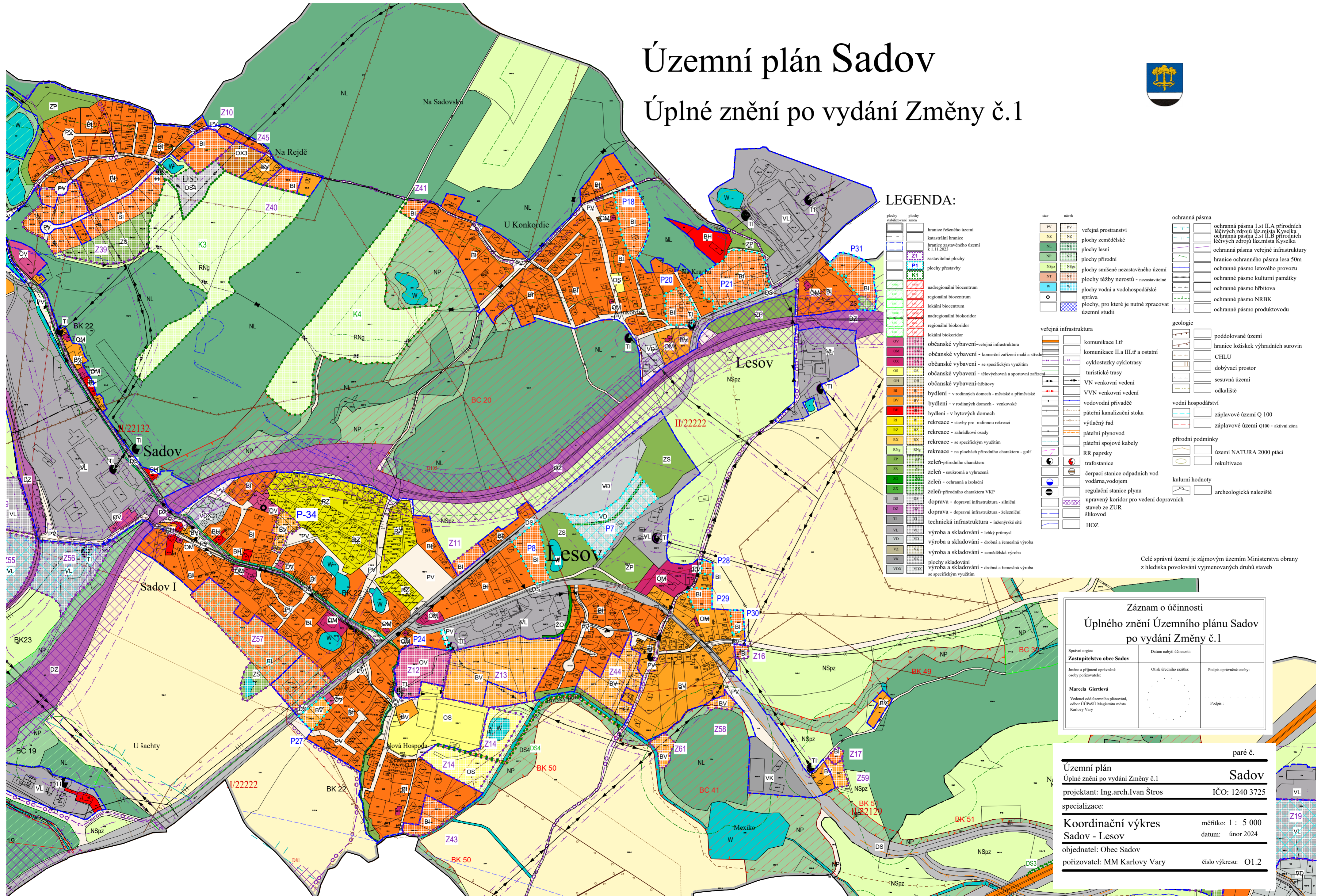


Územní plán Sadov

Úplné znění po vydání Změny č.1



LEGENDA:

hranice řešeného území	hranice veřejného prostranství	ochranná pásma	ochranná pásma 1.st II.A přírodních léčivých zdrojů lázní Kyselka
katastrální hranice	plochy zemědělské	ochranná pásma 2.st II.B přírodních léčivých zdrojů lázní Kyselka	ochranná pásma veřejné infrastruktury
hranice zastavěného území k I.1.1.2023	plochy lesní	hranice ochranného pásma lesa 50m	ochranné pásmo letového provozu
zastavěné plochy	plochy přírodní	ochranné pásmo kulturní památky	ochranné pásmo hřbitova
plochy přestavby	plochy smíšené nezastavěného území	ochranné pásmo NRBK	ochranné pásmo produktovodu
nadregionální biocentrum	plochy těžby nerostů - nezastavěné		
regionální biocentrum	plochy vodní a vodohospodářské správa		
lokální biocentrum	plochy, pro které je nutné zpracovat územní studii		
nadregionální biokoridor			
regionální biokoridor			
lokální biokoridor			
občanské vybavení - veřejná infrastruktura			
občanské vybavení - komerční zařízení malá a střední			
občanské vybavení - se specifickým využitím			
občanské vybavení - tělovýchovná a sportovní zařízení			
občanské vybavení - hřbitovy			
bydlení - v rodinných domech - městské a příměstské			
bydlení - v rodinných domech - venkovské			
bydlení - v bytových domech			
rekreace - stavby pro rodinnou rekreaci			
rekreace - zahradkové osady			
rekreace - se specifickým využitím			
rekreace - na plochách přírodního charakteru - golf			
zeleň - přírodního charakteru			
zeleň - soukromá a vyhrazená			
zeleň - ochranná a izolační			
zeleň - přírodního charakteru VKP			
doprava - dopravní infrastruktura - silniční			
doprava - dopravní infrastruktura - železniční			
technická infrastruktura - inženýrské sítě			
výroba a skladování - lehký průmysl			
výroba a skladování - drobná a řemeslná výroba			
výroba a skladování - zemědělská výroba			
plochy skladování výroba a skladování - drobná a řemeslná výroba se specifickým využitím			
komunikace I.tř	geologie	poddolované území	
komunikace II.a III.tř a ostatní	hranice ložisek výhradních surovin	CHLU	
cyklostezky cyklotrasy	dobývací prostor	sesuvná území	
turistické trasy	akvitáry	odkaliště	
VN venkovní vedení	záplavové území Q 100	záplavové území Q100 - aktivní zóna	
VVN venkovní vedení	záplavové území Q 100	záplavové území Q100 - aktivní zóna	
vodovodní přívaděč	přírodní podmínky	území NATURA 2000 ptáčí	
páteňní kanalizační stoka	rekultivace	rekultivace	
výtlahový řad			
páteňní plynovod			
páteňní spojové kabely			
RR papyrsky			
traťostanice			
čerpací stanice odpadních vod			
regulační stanice plynu			
upravený koridor pro vedení dopravních staveb ze ZUR			
šlikovod			
HOZ			

Celé správní území je zájmovým územím Ministerstva obrany z hlediska povolování vyjmenovaných druhů staveb

Záznam o účinnosti Úplného znění Územního plánu Sadov po vydání Změny č.1		
Správní orgán: Zastupitelstvo obce Sadov	Datum nabylí účinnosti:	
Jméno a příjmení oprávněné osoby pořizovatele:	Otisk úředního razítka:	Podpis oprávněné osoby:
Marcela Gierťová Vedoucí odd.územního plánování, odbor ÚÚPaSU Magistrátu města Karlovy Vary		

Územní plán	Sadov
Úplné znění po vydání Změny č.1	paré č.
projektant: Ing.arch.Ivan Štros	IČO: 1240 3725
specializace:	
Koordinační výkres	měřítko: 1 : 5 000
Sadov - Lesov	datum: únor 2024
objednatel: Obec Sadov	
pořizovatel: MM Karlovy Vary	číslo výkresu: O1.2