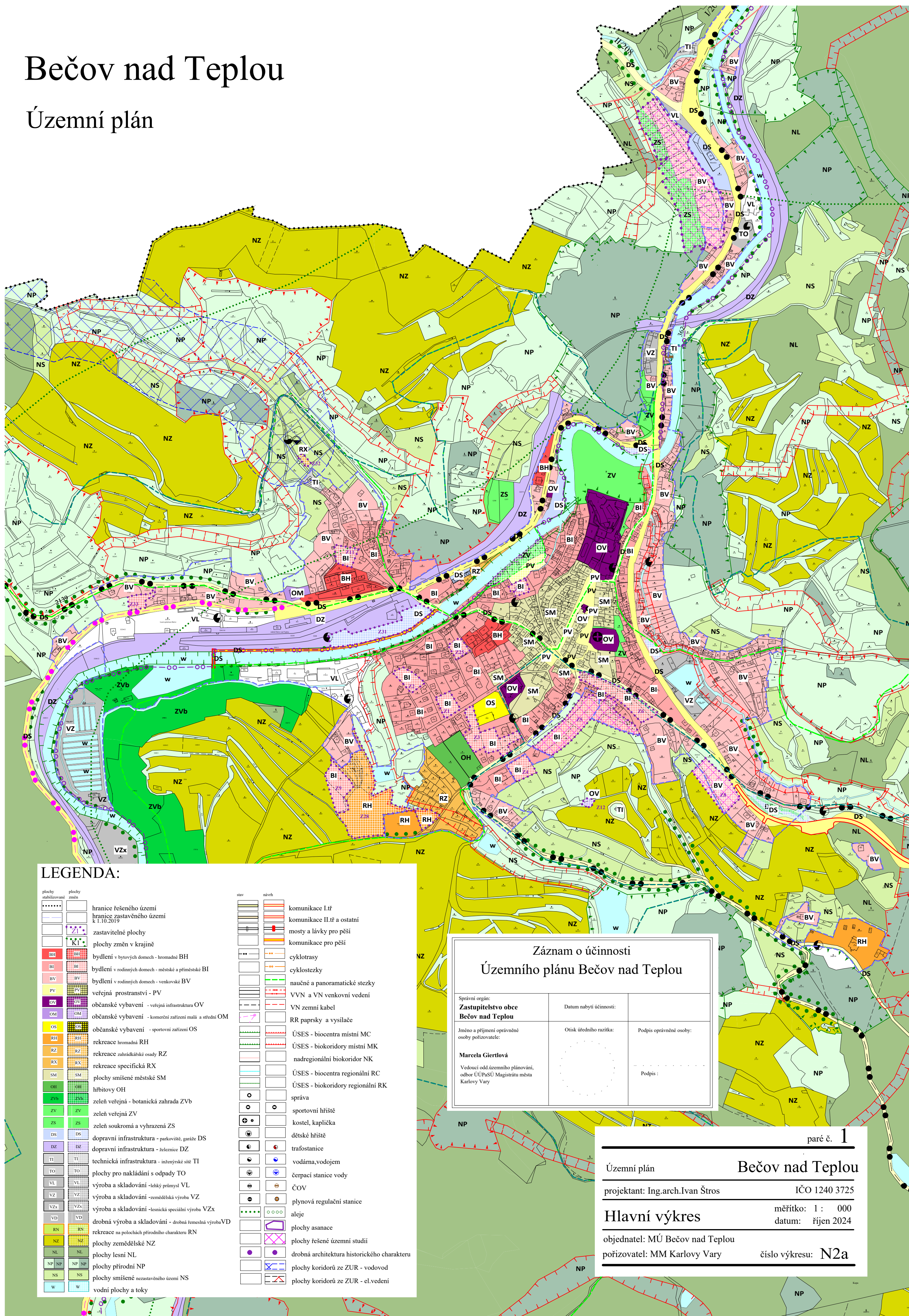


Bečov nad Teplou

Územní plán



LEGENDA:

[Symbol]	hranice řešeného území
[Symbol]	hranice zastavěného území k 1.10.2019
[Symbol]	zastavitelné plochy
[Symbol]	plochy změn v krajině
[Symbol]	bydlení v bytových domech - hromadné BH
[Symbol]	bydlení v rodinných domech - městské a příměstské BI
[Symbol]	bydlení v rodinných domech - venkovské BV
[Symbol]	veřejná prostranství - PV
[Symbol]	občanské vybavení - veřejná infrastruktura OV
[Symbol]	občanské vybavení - komerční zařízení malá a střední OM
[Symbol]	občanské vybavení - sportovní zařízení OS
[Symbol]	rekreace hromadná RH
[Symbol]	rekreace zahrádkářské osady RZ
[Symbol]	rekreace specifická RX
[Symbol]	plochy smíšené městské SM
[Symbol]	hřištiny OH
[Symbol]	zeleň veřejná - botanická zahrada ZVb
[Symbol]	zeleň veřejná ZV
[Symbol]	zeleň soukromá a vyhrazená ZS
[Symbol]	dopravní infrastruktura - parkoviště, garáže DS
[Symbol]	dopravní infrastruktura - železnice DZ
[Symbol]	technická infrastruktura - inženýrské sítě TI
[Symbol]	plochy pro nakládání s odpady TO
[Symbol]	výroba a skladování - lehký průmysl VL
[Symbol]	výroba a skladování - zemědělská výroba VZ
[Symbol]	výroba a skladování - lesnická speciální výroba VZx
[Symbol]	drobná výroba a skladování - drobná řemeslná výroba VD
[Symbol]	rekreace na polích přírodního charakteru RN
[Symbol]	plochy zemědělské NZ
[Symbol]	plochy lesní NL
[Symbol]	plochy přírodní NP
[Symbol]	plochy smíšené nezastavěného území NS
[Symbol]	vodní plochy a toky

[Symbol]	komunikace I.tř
[Symbol]	komunikace II.tř a ostatní
[Symbol]	mosty a lávky pro pěší
[Symbol]	komunikace pro pěší
[Symbol]	cyklotrasy
[Symbol]	cyklostezky
[Symbol]	naučné a panoramatické stezky
[Symbol]	VVN a VN venkovní vedení
[Symbol]	VN zemní kabel
[Symbol]	RR paprsky a vysílače
[Symbol]	ÚSES - biocentra místní MC
[Symbol]	ÚSES - biokoridory místní MK
[Symbol]	nadregionální biokoridor NK
[Symbol]	ÚSES - biocentra regionální RC
[Symbol]	ÚSES - biokoridory regionální RK
[Symbol]	správa
[Symbol]	sportovní hřiště
[Symbol]	kostel, kaplička
[Symbol]	dětské hřiště
[Symbol]	trafostanice
[Symbol]	vodárna, vodojem
[Symbol]	čerpací stanice vody
[Symbol]	ČOV
[Symbol]	plynová regulační stanice
[Symbol]	aleje
[Symbol]	plochy asanace
[Symbol]	plochy řešené územní studii
[Symbol]	drobná architektura historického charakteru
[Symbol]	plochy koridorů ze ZUR - vodovod
[Symbol]	plochy koridorů ze ZUR - el. vedení

Záznam o účinnosti Územního plánu Bečov nad Teplou		
Správní orgán: Zastupitelstvo obce Bečov nad Teplou	Datum nabytí účinnosti:	
Jméno a příjmení oprávněné osoby pořizovatele: Marcela Giertlová Vedoucí odd. územního plánování, odbor ÚÚPaSÚ Magistrátu města Karlovy Vary	Otisk úředního razítka:	Podpis oprávněné osoby: Podpis:

paré č. **1**

Územní plán	Bečov nad Teplou
projektant: Ing.arch.Ivan Štros	IČO 1240 3725
Hlavní výkres	měřítko: 1 : 000
	datum: říjen 2024
objednatel: MÚ Bečov nad Teplou	
pořizovatel: MM Karlovy Vary	číslo výkresu: N2a