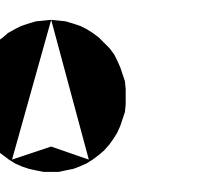
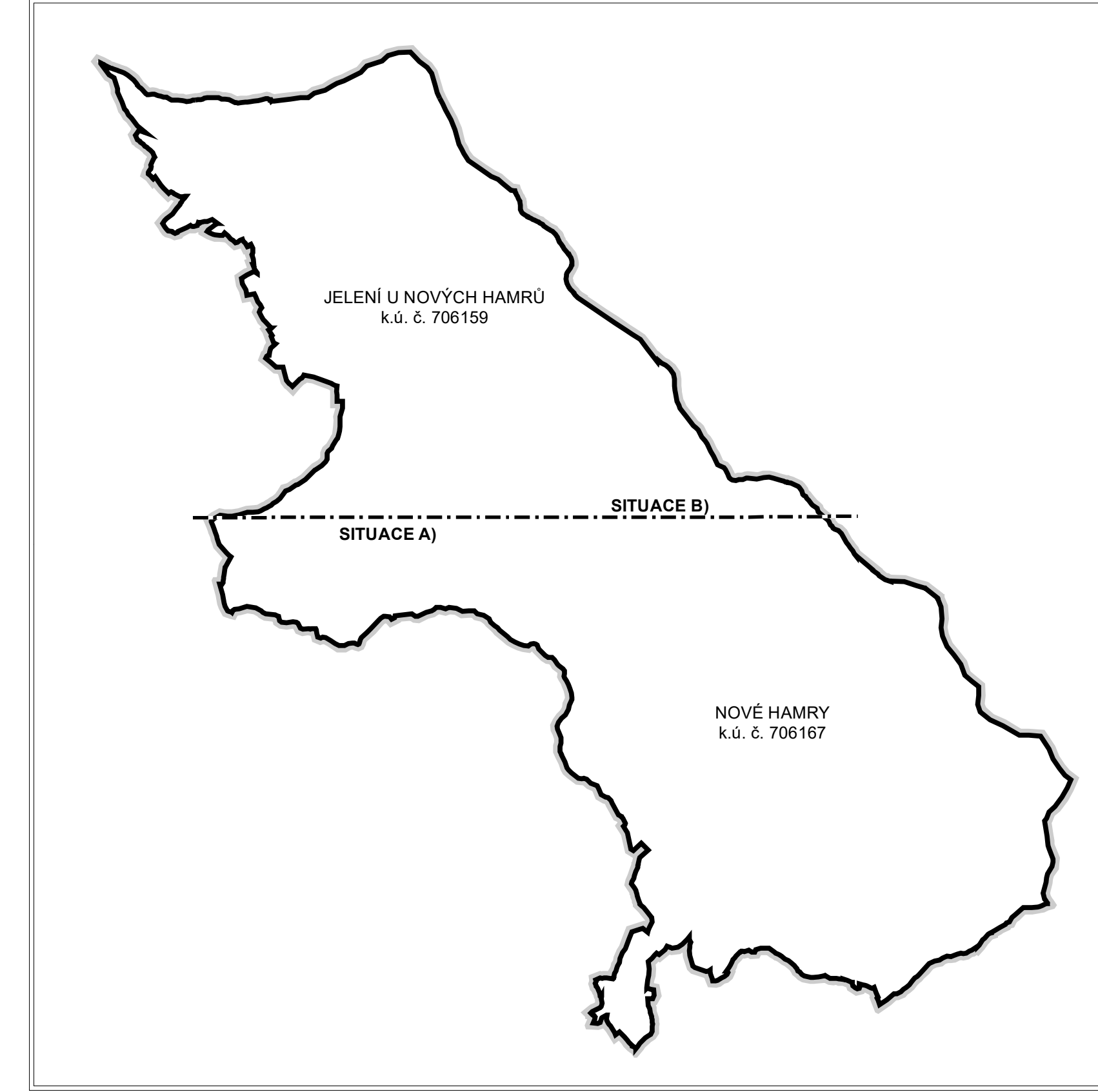
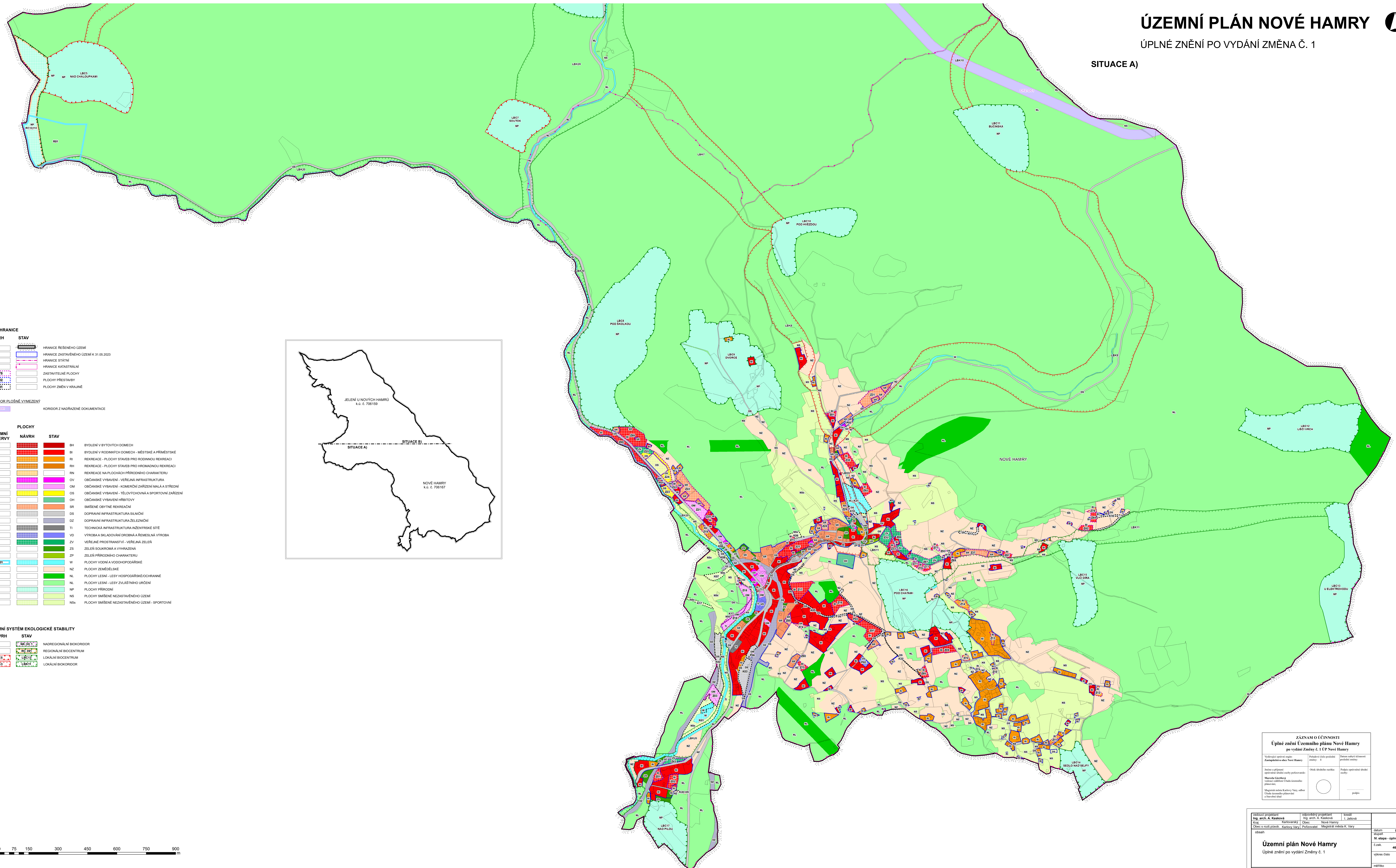


ÚZEMNÍ PLÁN NOVÉ HAMRY



ÚPLNÉ ZNĚNÍ PO VYDÁNÍ ZMĚNA Č. 1

SITUACE A)

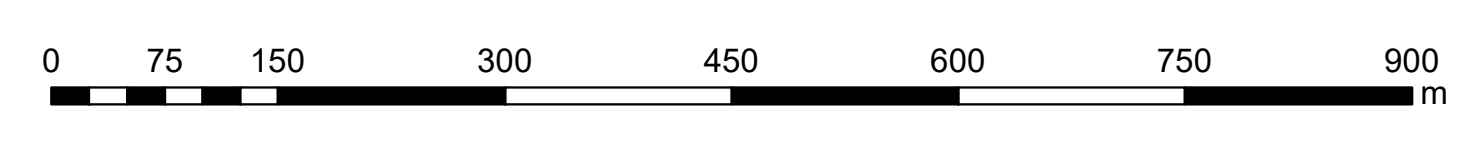


| HRANICE | | |
|----------|----------|--|
| NÁVRH | STAV | |
| [Symbol] | [Symbol] | HRANICE ŘEŠENÉHO ÚZEMÍ |
| [Symbol] | [Symbol] | HRANICE ZASTAVĚNÉHO ÚZEMÍ K 31.05.2023 |
| [Symbol] | [Symbol] | HRANICE STÁTNÍ |
| [Symbol] | [Symbol] | HRANICE KATASTRÁLNÍ |
| [Symbol] | [Symbol] | ZASTAVITELNÉ PLOCHY |
| [Symbol] | [Symbol] | PLOCHY PŘESTAVBY |
| [Symbol] | [Symbol] | PLOCHY ZMĚN V KRAJINĚ |

| KORIDOR PLOŠNÉ VYMEZENÍ | | |
|-------------------------|----------|---------------------------------|
| NÁVRH | STAV | |
| [Symbol] | [Symbol] | KORIDOR Z NADŘAZENÉ DOKUMENTACE |

| PLOCHY | | |
|----------|----------|--|
| NÁVRH | STAV | |
| [Symbol] | [Symbol] | BH BYDLENÍ V BYTOVÝCH DOMECH |
| [Symbol] | [Symbol] | BI BYDLENÍ V RODINNÝCH DOMECH - MĚSTSKÉ A PŘÍMĚSTSKÉ |
| [Symbol] | [Symbol] | RI REKREACE - PLOCHY STÁVEB PRO RODINNOU REKREACI |
| [Symbol] | [Symbol] | RH REKREACE - PLOCHY STÁVEB PRO HRADNOU REKREACI |
| [Symbol] | [Symbol] | RN REKREACE NA PLOCHÁCH PŘÍRODNÍHO CHARAKTERU |
| [Symbol] | [Symbol] | OY OBČANSKÉ VYBAVENÍ - VEŘEJNÁ INFRASTRUKTURA |
| [Symbol] | [Symbol] | OM OBČANSKÉ VYBAVENÍ - KOMERČNÍ ZAŘÍZENÍ MALÁ A STŘEDNÍ |
| [Symbol] | [Symbol] | OS OBČANSKÉ VYBAVENÍ - TĚLOVÝCHOVNÁ A SPORTOVNÍ ZAŘÍZENÍ |
| [Symbol] | [Symbol] | OH OBČANSKÉ VYBAVENÍ HRBITOVY |
| [Symbol] | [Symbol] | SR SMĚŠNÉ OBÝTNÉ REKREACI |
| [Symbol] | [Symbol] | DS DOPRAVNÍ INFRASTRUKTURA SILNIČNÍ |
| [Symbol] | [Symbol] | DZ DOPRAVNÍ INFRASTRUKTURA ŽELEZNIČNÍ |
| [Symbol] | [Symbol] | TI TECHNICKÁ INFRASTRUKTURA INŽENYRSKÉ SÍTĚ |
| [Symbol] | [Symbol] | VO VÝROBA SKLADOVÁNÍ DROBNÁ A REMESLNÁ VÝROBA |
| [Symbol] | [Symbol] | ZV VEŘEJNÉ PROSTRANSTVÍ - VEŘEJNÁ ZELEN' |
| [Symbol] | [Symbol] | ZS ZELEN' SOUKROMÁ A VYHRAZENÁ |
| [Symbol] | [Symbol] | ZP ZELEN' PŘÍRODNÍHO CHARAKTERU |
| [Symbol] | [Symbol] | W PLOCHY VODNÍ A VODOHODPODÁRSKÉ |
| [Symbol] | [Symbol] | NZ PLOCHY ZEMĚDĚLSKÉ |
| [Symbol] | [Symbol] | NL PLOCHY LESNÍ - LESY HOSPODÁRSKÉ/OCHRANNÉ |
| [Symbol] | [Symbol] | NL PLOCHY LESNÍ - LESY ZVLÁŠTNÍHO URČENÍ |
| [Symbol] | [Symbol] | NP PLOCHY PŘÍRODNÍ |
| [Symbol] | [Symbol] | NS PLOCHY SMĚŠNÉ NEZASTAVĚNÉHO ÚZEMÍ |
| [Symbol] | [Symbol] | NSs PLOCHY SMĚŠNÉ NEZASTAVĚNÉHO ÚZEMÍ - SPORTOVNÍ |

| ÚZEMNÍ SYSTÉM EKOLOGICKÉ STABILITY | | |
|------------------------------------|----------|--------------------------|
| NÁVRH | STAV | |
| [Symbol] | [Symbol] | NADREGIONÁLNÍ BIOKORIDOR |
| [Symbol] | [Symbol] | REGIONÁLNÍ BIOCENTRUM |
| [Symbol] | [Symbol] | LOKÁLNÍ BIOCENTRUM |
| [Symbol] | [Symbol] | LOKÁLNÍ BIOKORIDOR |



| ZÁZNAM O ÚČINNOSTI | | |
|--|--------------------------------|--|
| Úplné znění Územního plánu Nové Hamry | | |
| po vydání Změny č. 1 ÚP Nové Hamry | | |
| Valutující územní úřad: Zastupitelstvo obce Nové Hamry | Průběh účinnosti (měsíc): 1 | Doba účinnosti (měsíců): 1 |
| Jména a příjmení oprávněných osobností pořizovatele: Marek Čížek Václav Václavík Václav Václavík | Číslo územního plánu: 1 | Podpis oprávněné osoby: [Signature] |
| Majitel území (Kaučový Věs, s.r.o.) a Sazimka území | | |

| vydání projektant | odpovědný projektant | svědčí |
|--------------------------------------|--------------------------------------|--------------------------------------|
| Ing. arch. A. Kasková | Ing. arch. A. Kasková | Ing. arch. J. Jádová |
| Titul: Kasková | Titul: Kasková | Titul: Jádová |
| Obec: Kasková | Obec: Kasková | Obec: Kasková |
| Číslo a roční působiště: Kasková 237 | Číslo a roční působiště: Kasková 237 | Číslo a roční působiště: Kasková 237 |
| oblast: Kasková | oblast: Kasková | oblast: Kasková |

| Územní plán Nové Hamry | |
|----------------------------------|------------------|
| Úplné znění po vydání Změny č. 1 | |
| datum: 01/2025 | strana: 1 |
| číslo: 463/2023 | výkres číslo: 02 |
| měřítko: 1:5 000 | |