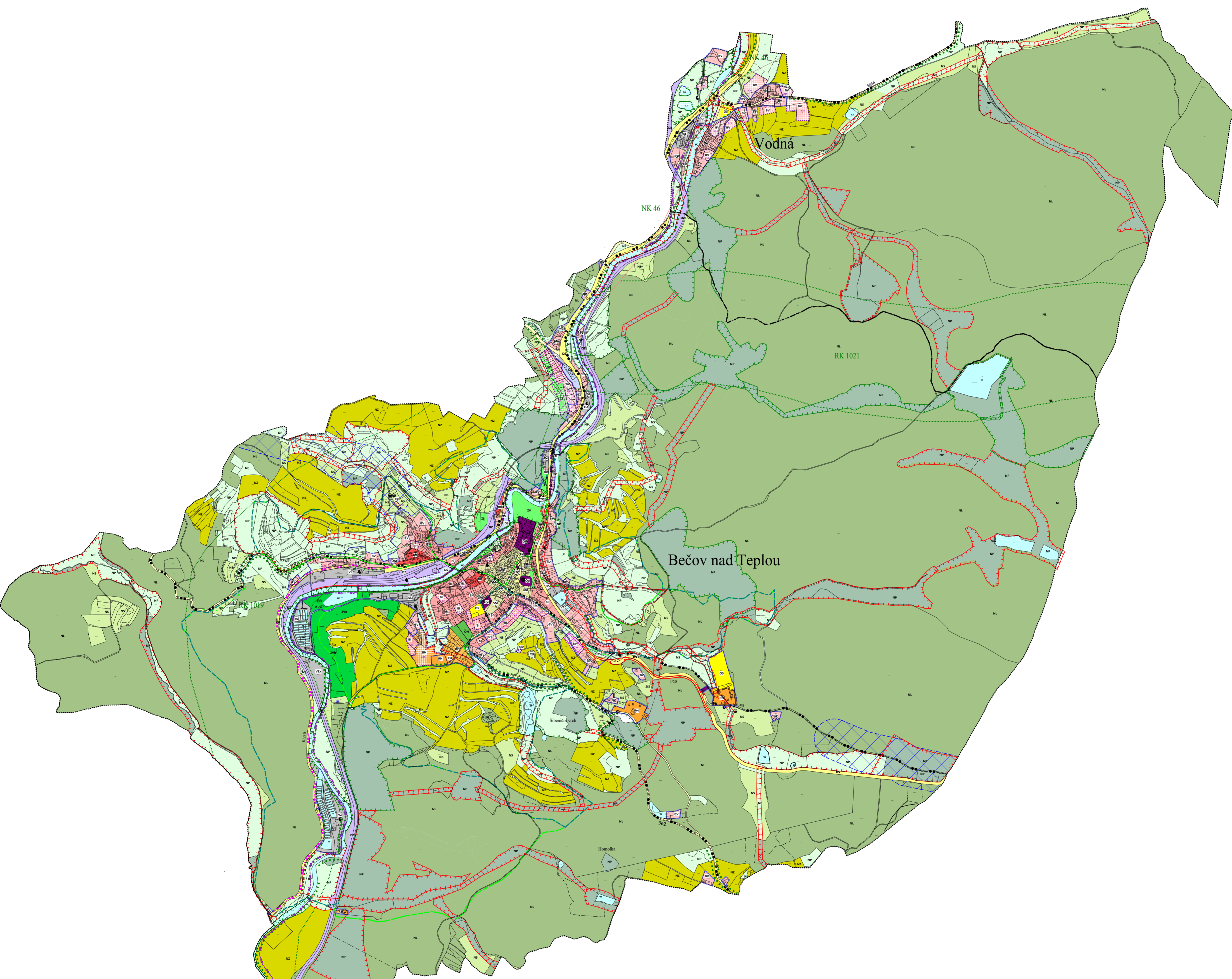


Bečov nad Teplou

Územní plán



LEGENDA:

	branicí řešeného území		kommunikace II a ostatní
	branicí zastavěného území		mosty a lávky pro pěši
	zastavěné plochy		kommunikace pro pěši
	plochy změn v krajině		cyklotrasy
	bydlení v bytových domech - leonardské BH		cyklostezky
	bydlení v rodinných domech - městské a příměstské BI		naučné a panoramatické stezky
	bydlení v rodinných domech - venkovské BV		VVN a VV venkovní vedení
	veřejná prostranství - PV		VN zemní kabel
	občanské vybavení - veřejná infrastruktura OV		RR papíry a vysílače
	občanské vybavení - komunální zařízení malá a střední OM		ÚSES - biocentra místní MC
	rekreace trambusů RH		ÚSES - biokoridory místní MK
	rekreace rodinné osady RH		ÚSES - biocentra regionální RC
	rekreace rodinné osady RZ		ÚSES - biokoridory regionální RK
	rekreace specifická RX		správa
	plochy smíšené městské SM		sportovní hřiště
	hřištný OH		kostel, kaplička
	zeleň veřejná - botanická zahrada ZVb		dětské hřiště
	zeleň veřejná ZV		trafostanice
	zeleň soukromá a vyhrazená ZS		vodárna, vodojem
	dopravní infrastruktura - kolejová DS		čerpací stanice vody
	dopravní infrastruktura - kolejová DS		ČOV
	technická infrastruktura - sítě TI		plynová regulační stanice
	plochy pro nakládání s odpady TO		aleje
	výroba a skladování - suší průmysl VL		plochy asanace
	výroba a skladování - zemědělská výroba VZ		plochy řešení územní studie
	výroba a skladování - zemědělská výroba VZx		drobná architektura historického charakteru
	drobná výroba a skladování - drobná zemědělská výroba VD		plochy koridorů ze ZUR - vodovod
	rekreace na potěších přírodního charakteru RN		plochy koridorů ze ZUR - el. vedení
	plochy zemědělské NZ		
	plochy lesní NL		
	plochy přírodní NP		
	plochy smíšené nezastavěného území NS		
	vodní plochy a toky		

Záznam o účinnosti Územního plánu Bečov nad Teplou		
Sprejovací orgán: Zastupitelstvo obce Bečov nad Teplou	Datum schváření územního plánu:	
Jméno a příjmení oprávněné osoby pořizovatele: Marcela Gierlová	Ověřitel územního plánu:	Podpis oprávněné osoby:
Vodováň oddělení územního plánování, obce ÚPřÚP, Magistrátu města Karlovy Vary		Podpis:

paré č. 1

Územní plán	Bečov nad Teplou
projektant: Ing. arch. Ivan Štros	IČO 1240 3725
Hlavní výkres	měřítko: 1 : 10 000 datum: říjen 2024
objednatel: MÚ Bečov nad Teplou	pořizovatel: MM Karlovy Vary
	číslo výkresu: N2