

# LIMITY ÚZEMNĚ ANALYTICKÉ PODKLADY

## Ochrana vod

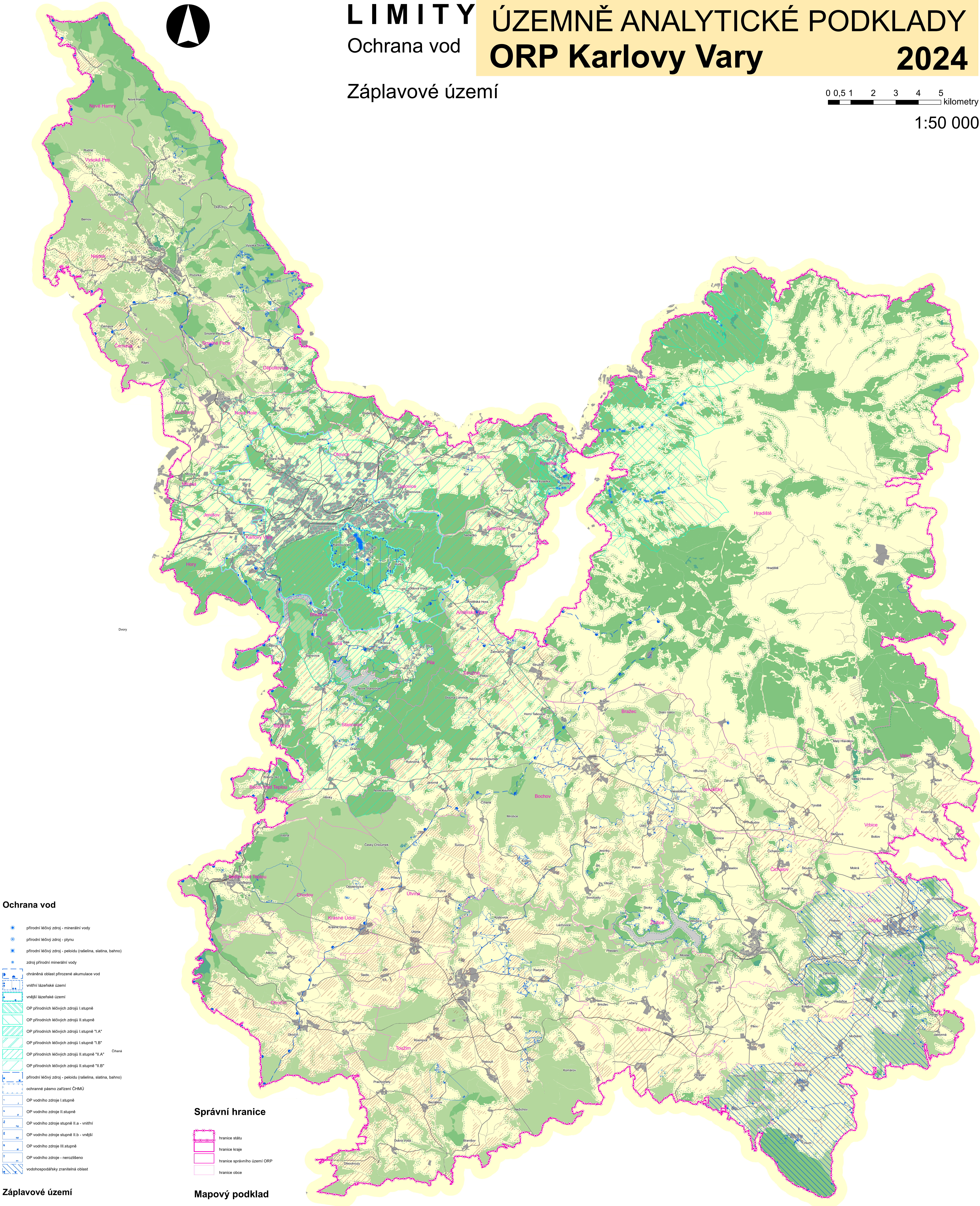
# ORP Karlovy Vary

# 2024

### Záplavové území

0 0,5 1 2 3 4 5 kilometry

1:50 000



#### Ochrana vod

- přírodní léčivý zdroj - minerální vody
- přírodní léčivý zdroj - plynu
- přírodní léčivý zdroj - petolidu (rašelina, slatina, bahno)
- zdroj přírodní minerální vody
- ochranná oblast přirozené akumulace vod
- vnitřní lázeňské území
- vnější lázeňské území
- OP přírodních léčivých zdrojů I. stupně
- OP přírodních léčivých zdrojů II. stupně
- OP přírodních léčivých zdrojů I. stupně "1.A"
- OP přírodních léčivých zdrojů I. stupně "1.B"
- OP přírodních léčivých zdrojů II. stupně "1.A"
- OP přírodních léčivých zdrojů II. stupně "1.B"
- přírodní léčivý zdroj - petolidu (rašelina, slatina, bahno)
- ochranné pásmo zařízení OŠMÚ
- OP vodního zdroje I. stupně
- OP vodního zdroje II. stupně
- OP vodního zdroje stupně II. a - vnitřní
- OP vodního zdroje stupně II. b - vnější
- OP vodního zdroje III. stupně
- OP vodního zdroje - nerozlišeno
- vodohospodářský zranitelná oblast

#### Správní hranice

- hranice státu
- hranice kraje
- hranice správního území ORP
- hranice obce

#### Mapový podklad

- plochy zástavby
- vodní plochy
- les
- železniční trať
- dálnice
- silnice
- vodní toky
- šetřené území

#### Záplavové území

- 1.třída ochrany ZPF
- 2.třída ochrany ZPF
- plocha do 50 metrů od okraje lesa
- plochy lesů hospodářských
- plochy lesů zvláštního určení
- plochy lesů ochranných

ÚZEMNĚ ANALYTICKÉ PODKLADY

Zpracoval :  
**Magistrát města Karlovy Vary**  
Úřad územního plánování a stavební úřad

**Výkres limitů využití území**  
Ochrana vod Půdní fond

datum : prosinec 2024  
měřítko : 1:50 000

Záplavové území

výkres č. :

**L3**