

## Evidenční list objektu

Příčný profil PF\_6\_P

ř. km 2.245

korugovaný propustek DN 800



Celkový pohled na objekt



Přehledná situace

Dno: 415.80 m n. m.

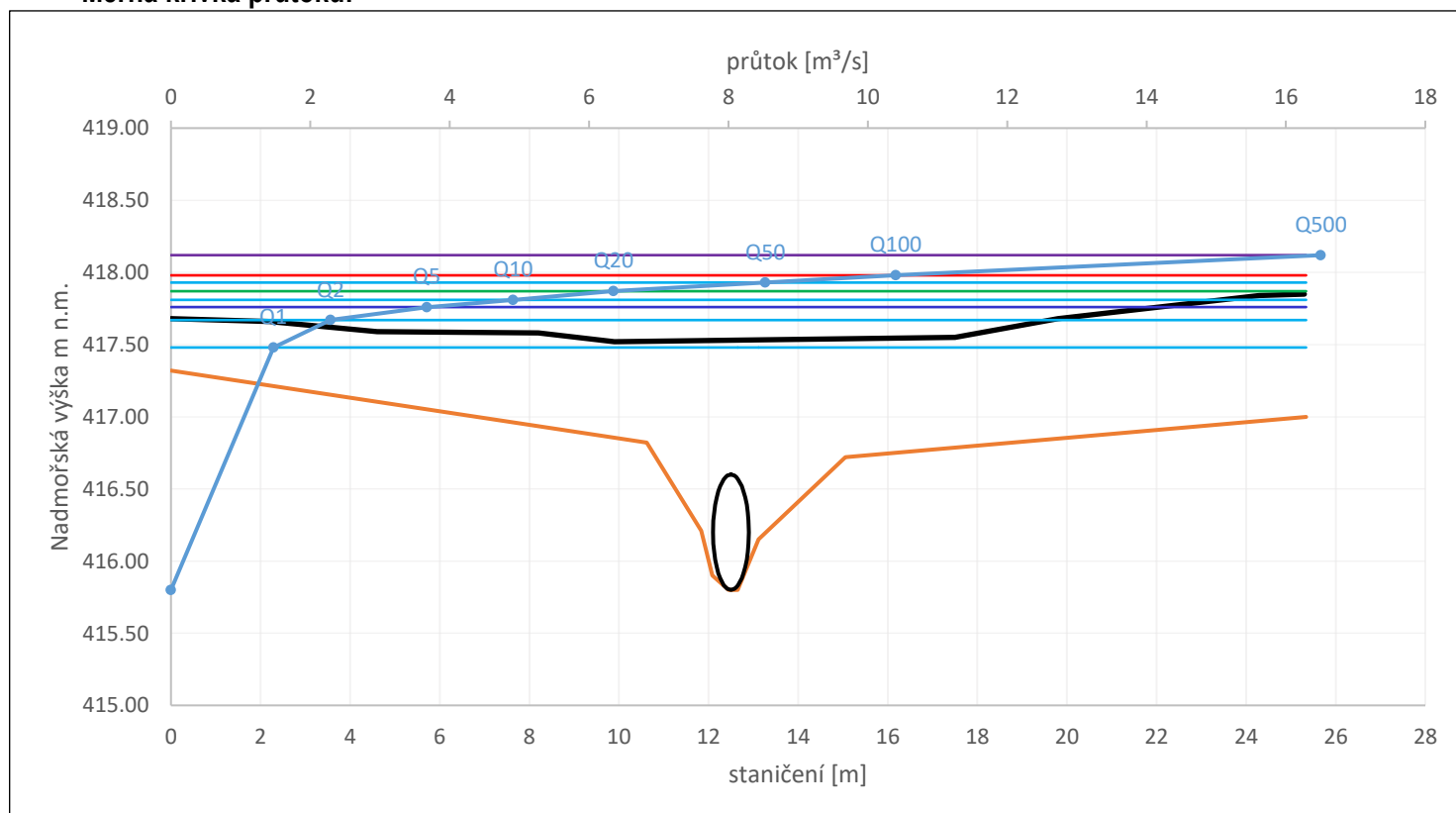
Spodní hrana mostovky: 416.60 m n. m.

Horní hrana mostovky: 417.52 m n. m.

### Tabulka:

proudění	Q1	Q2	Q5	Q10	Q20	Q50	Q100	Q500
	(1.5 m³/s)	(2.3 m³/s)	(3.7 m³/s)	(4.9 m³/s)	(6.4 m³/s)	(8.5 m³/s)	(10.4 m³/s)	(16.5 m³/s)
Kóta hladiny horní vody	417.48	417.67	417.76	417.81	417.87	417.93	417.98	418.12
Kóta hladiny dolní vody	416.64	416.74	416.84	416.91	416.98	417.08	417.14	417.29
Vliv na proudění	zahlcený	zahlcený a přeléváný	zahlcený a přeléváný	zahlcený a přeléváný	zahlcený a přeléváný	zahlcený a přeléváný	zahlcený a přeléváný	zahlcený a přeléváný

### Měrná křivka průtoků:



pohled z horní vody na objekt



pohled z dolní vody na objekt



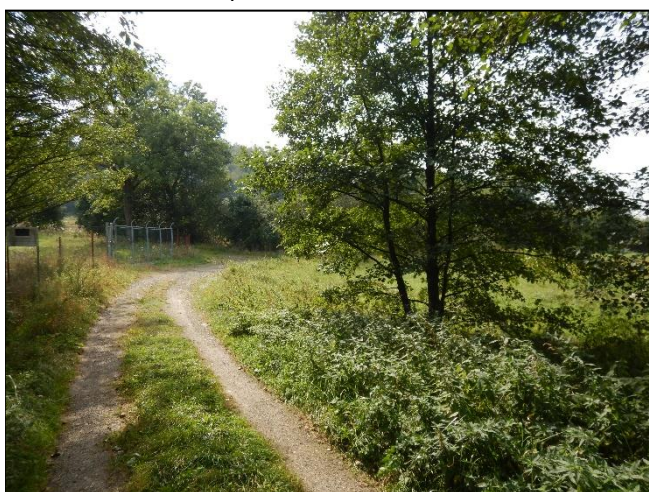
pohled na koryto z (od) objektu po vodě



pohled na koryto z (od) objektu proti vodě



pohled do LB území



pohled do PB území

