

Evidenční list objektu

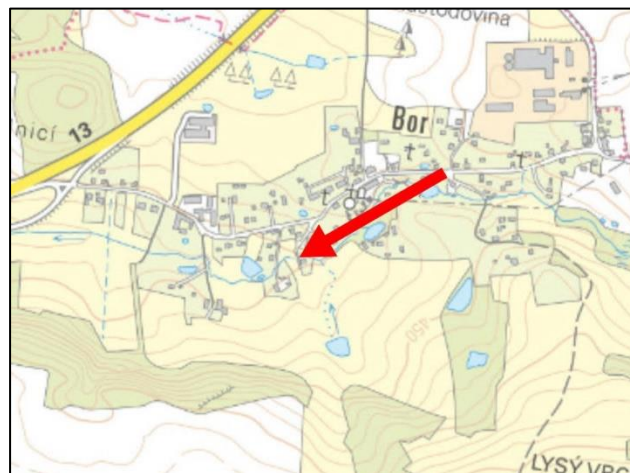
Příčný profil PF_18_M

ř. km 2.691

cestní betonový mostek



Celkový pohled na objekt



Přehledná situace

Dno: 422.60 m n. m.

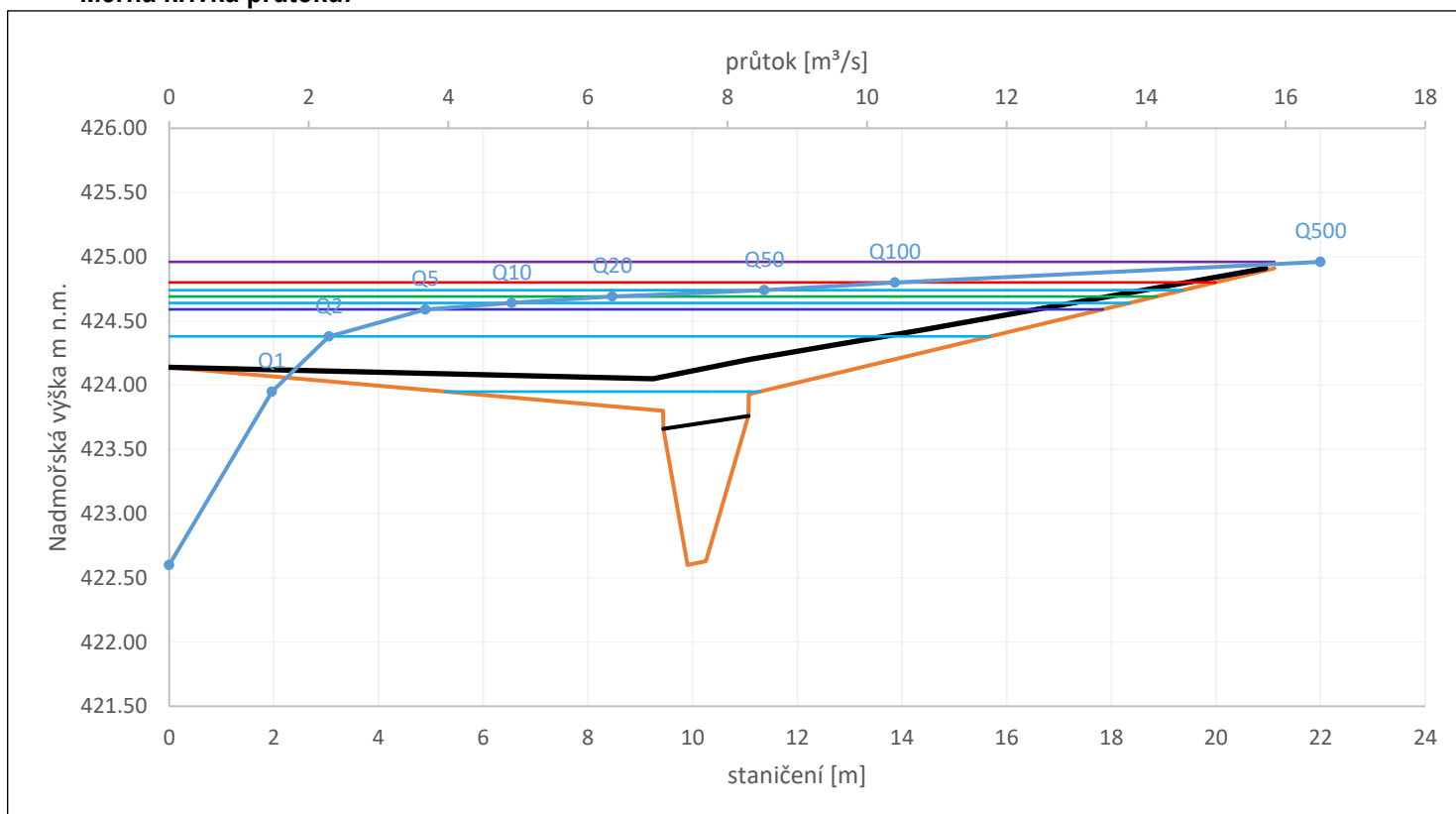
Spodní hrana mostovky: 423.66 m n. m.

Horní hrana mostovky: 424.05 m n. m.

Tabulka:

proudění	Q1	Q2	Q5	Q10	Q20	Q50	Q100	Q500
	(1.5 m ³ /s)	(2.3 m ³ /s)	(3.7 m ³ /s)	(4.9 m ³ /s)	(6.4 m ³ /s)	(8.5 m ³ /s)	(10.4 m ³ /s)	(16.5 m ³ /s)
Kóta hladiny horní vody	423.95	424.38	424.59	424.64	424.69	424.74	424.80	424.96
Kóta hladiny dolní vody	423.58	423.69	423.81	423.91	424.02	424.13	424.23	424.41
Vliv na proudění	zahlcený	zahlcený a přeléváný	zahlcený a přeléváný	zahlcený a přeléváný	zahlcený a přeléváný	zahlcený a přeléváný	zahlcený a přeléváný	zahlcený a přeléváný

Měrná křivka průtoků:



pohled z horní vody na objekt



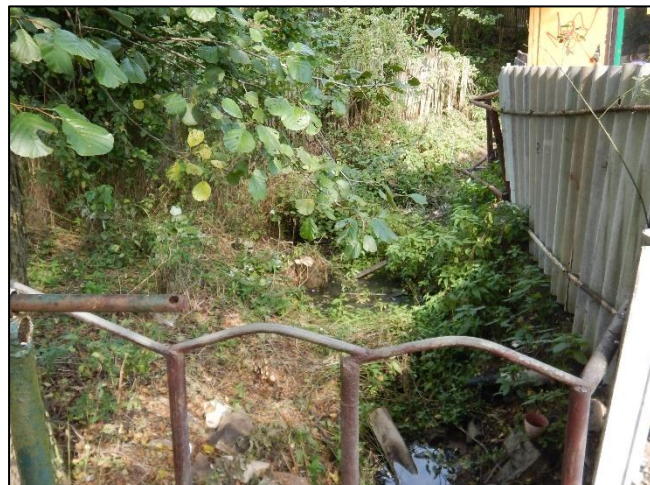
pohled z dolní vody na objekt



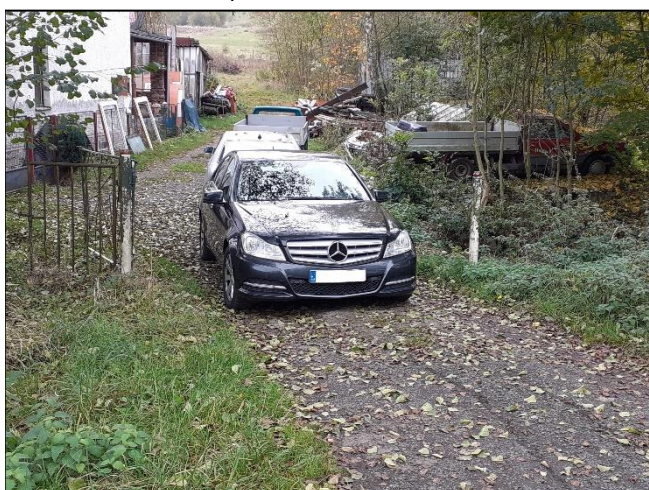
pohled na koryto z (od) objektu po vodě



pohled na koryto z (od) objektu proti vodě



pohled do LB území



pohled do PB území

