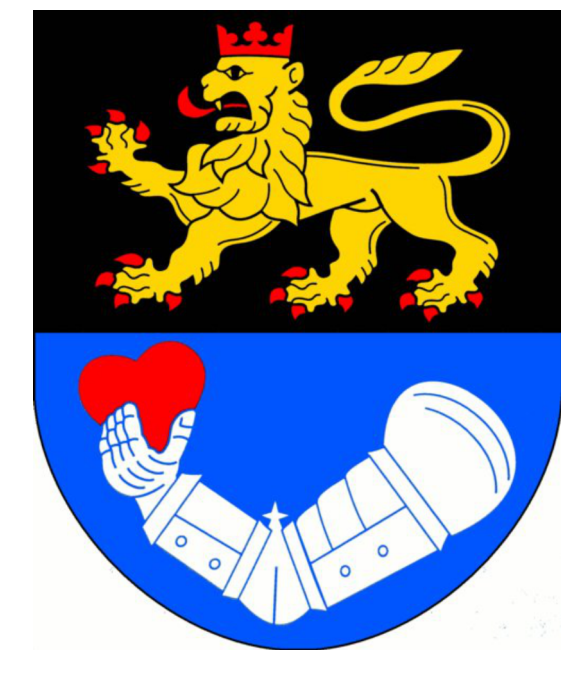


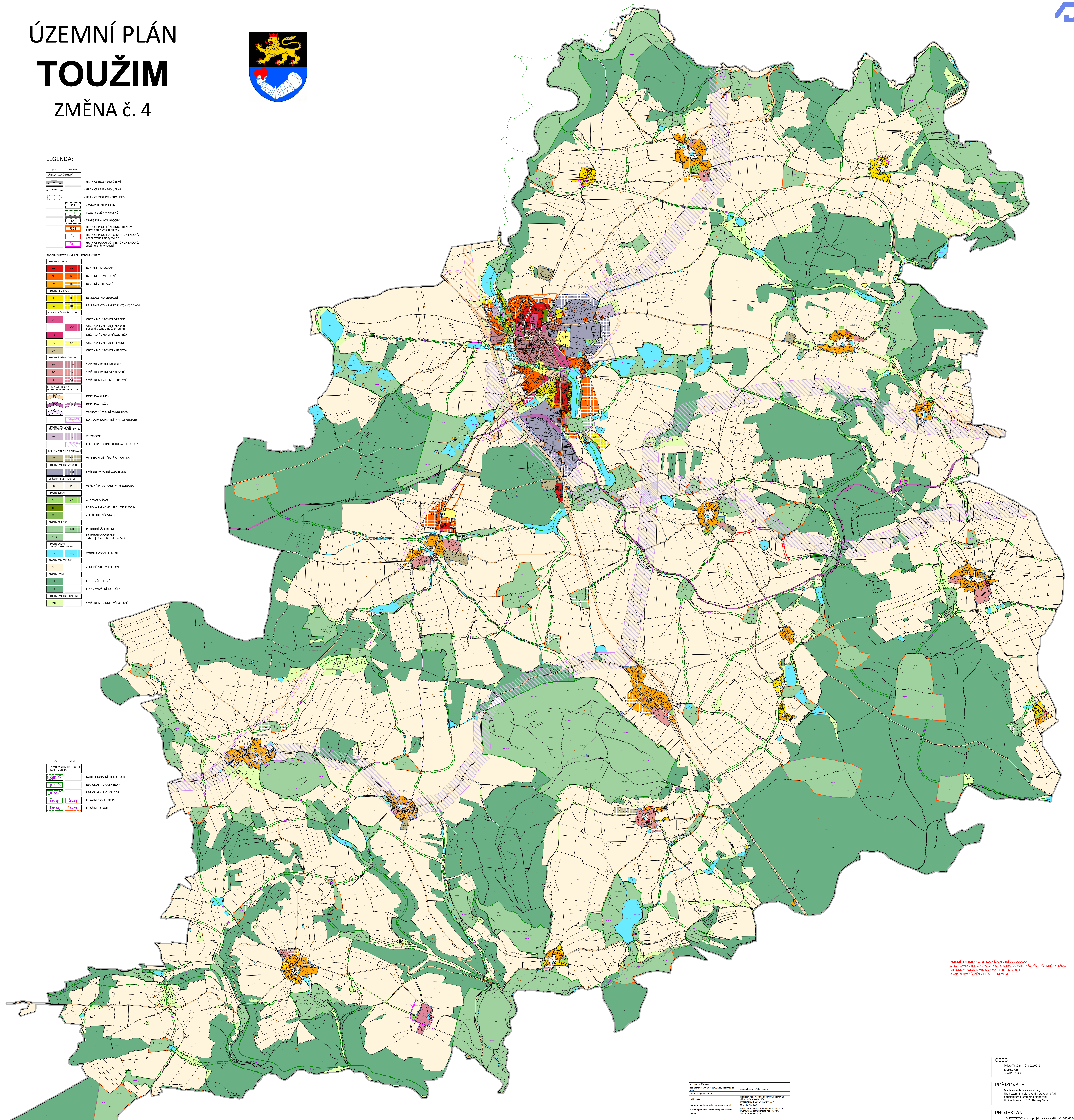
ÚZEMNÍ PLÁN TOUŽIM ZMĚNA Č. 4



LEGENDA:

STAV	NÁZEV
	HRANICE ŘEŠENÉHO ÚZEMÍ
	HRANICE ŘEŠENÉHO ÚZEMÍ
	HRANICE ZASTAVĚNÉHO ÚZEMÍ
	Z.1 ZASTAVĚNÉ PLOCHY
	K.1 PLOCHY ZMĚN V KRAJINĚ
	T.1 TRANSFORMAČNÍ PLOCHY
	R.01 HRANICE PLOCH DOTYČNÝCH REZERV SARVA BOKSŮ VOLEJ BALONU
	R.1 HRANICE PLOCH DOTYČNÝCH ZMĚNOU Č. 4 DOPRAVNÍ INFRASTRUKTURY
	R.2 HRANICE PLOCH DOTYČNÝCH ZMĚNOU Č. 4 VŠEOBECNÉHO ÚPLNĚNÍ
PLOCHY S ROZDĚLNÝM ZPŮSOBEM VYUŽITÍ	
	B.01 BYDLENÍ HROMADNÉ
	B.02 BYDLENÍ INDIVIDUÁLNÍ
	B.03 BYDLENÍ VĚKOVOSÉ
	B.04 REKREACE INDIVIDUÁLNÍ
	B.05 REKREACE V ZAHRADEKÁŘSKÝCH OSADÁCH
	B.06 PLOCHY OBČANSKÉHO VEŘEJNÉHO
	B.07 OBČANSKÉ VYBAVENÍ VEŘEJNÉ
	B.08 OBČANSKÉ VYBAVENÍ VEŘEJNÉ, SOCIÁLNÍ SLUŽBY A PÉČE O RODINU
	B.09 OBČANSKÉ VYBAVENÍ KOMBINOVANÉ
	B.10 OBČANSKÉ VYBAVENÍ - SPORT
	B.11 OBČANSKÉ VYBAVENÍ - HRBATOV
	B.12 PLOCHY SMĚSNÉ OBÝTNÍ
	B.13 SMĚSNÉ OBÝTNÍ MĚSTSKÉ
	B.14 SMĚSNÉ OBÝTNÍ VENKOVSKÉ
	B.15 SMĚSNÉ SPECIFICKÉ - OBČERVENÍ
	B.16 PLOCHY KOMBINOVANÉ DOPRAVNÍ INFRASTRUKTURY
	B.17 DOPRAVA SILNIČNÍ
	B.18 DOPRAVA DRÁŽNÍ
	B.19 VÝZNAMNÉ MÍSTNÍ KOMUNIKACE
	B.20 KORIDORY DOPRAVNÍ INFRASTRUKTURY
	B.21 PLOCHY A DOPRAVNÍ KORIDORY INFRASTRUKTURY
	B.22 VŠEOBECNÉ
	B.23 KORIDORY TECHNICKÉ INFRASTRUKTURY
	B.24 PLOCHY VÝROBY A SLAŽBY A VÝROBNÍ VŠEOBECNÉ
	B.25 VÝROBA ZEMĚDĚLSKÁ A LESNICKÁ
	B.26 PLOCHY SMĚSNÉ VÝROBNÍ
	B.27 SMĚSNÉ VÝROBNÍ VŠEOBECNÉ
	B.28 VEŘEJNÁ PROSTRANSTVÍ VŠEOBECNÁ
	B.29 VEŘEJNÁ PROSTRANSTVÍ VŠEOBECNÁ
	B.30 PLOCHY VELEBNÍ
	B.31 ZAHRADY A SADY
	B.32 PARKY A PARKOVÉ UPRÁVENÉ PLOCHY
	B.33 ZELENÍ SÍDELNÍ OBTATNÍ
	B.34 PLOCHY VEŘEJNÉ
	B.35 PŘÍRODNÍ VŠEOBECNÉ
	B.36 PŘÍRODNÍ VŠEOBECNÉ SARVA BOKSŮ VOLEJ BALONU
	B.37 PLOCHY VODNÍ A VODNÍCH TŮV
	B.38 VODNÍ A VODNÍCH TŮV
	B.39 PLOCHY ZEMĚDĚLSKÉ
	B.40 ZEMĚDĚLSKÉ - VŠEOBECNÉ
	B.41 PLOCHY LESNÍ
	B.42 LESNÍ VŠEOBECNÉ
	B.43 LESNÍ, ZVLÁŠTNĚ URČENÉ
	B.44 PLOCHY SMĚSNÉ KRAJINNÉ
	B.45 SMĚSNÉ KRAJINNÉ - VŠEOBECNÉ

STAV	NÁZEV
	HRANICE REGIONÁLNÍHO BOKORIDORU
	REGIONÁLNÍ BOCENTRUM
	REGIONÁLNÍ BOCENTRUM
	LOKÁLNÍ BOCENTRUM
	LOKÁLNÍ BOCENTRUM



<p>Stavba a obsah: Územní plán obce Toužim, změna č. 4 Územní plán obce Toužim, změna č. 4 Územní plán obce Toužim, změna č. 4</p>	<p>Zadavatel: Město Toužim, IČ: 00255076 00255 076 364 01 Toužim</p>
<p>Projektant: Ing. Jiří Soukup, Ph.D., aut. ing. ČKAH 000823 Ing. Jiří Soukup, Ph.D., aut. ing. ČKAH 000823 Ing. Jiří Soukup, Ph.D., aut. ing. ČKAH 000823</p>	<p>Porizovatel: Ing. Jiří Soukup, Ph.D., aut. ing. ČKAH 000823 Ing. Jiří Soukup, Ph.D., aut. ing. ČKAH 000823 Ing. Jiří Soukup, Ph.D., aut. ing. ČKAH 000823</p>

Územní plán Toužim, změna č. 4,
dokumentace k projednání

VÝKRES
HLAVNÍ VÝKRES
MŠ: 1:10 000
Květen 2026

OBEC
Město Toužim, IČ: 00255076
00255 076
364 01 Toužim

POŘIZOVATEL
Městský úřad Toužim
Úřad územního plánování a stavební úřad,
odvětví územního plánování
U Sportovní 2, 364 20 Karlovy Vary

PROJEKTANT
4D PROJEKT s.r.o., projektová kancelář, IČ: 242 60 096
Za Příkopem 266, 252 17 Bartušovice
MgI. Ing. arch. Pavlína Čechová, aut. vřh. ČKA 03 087
Urbanistická kancelář
Ing. Jiří Soukup, Ph.D., aut. ing. ČKAH 000823
koncepty, řešení, technická zpráva a dopravní

PŘEMĚNA ZMĚNY Č. 4 JE ROVNĚŽ UVEDENÍ DO SOULADU
S PŘEDPISY VÁL. Č. 45/2003 Sb. A STANOVIS VYBAVENÍ ČÁSTI ÚZEMNÍHO PLÁNU,
MĚSTSKÝ POPLNĚNÍ, 1. VYDÁNÍ, VEŘEJNÉ L. 7. 2014
A DOPRAVNÍ INFRASTRUKTURY NEHODNOTITELNOSTI.