



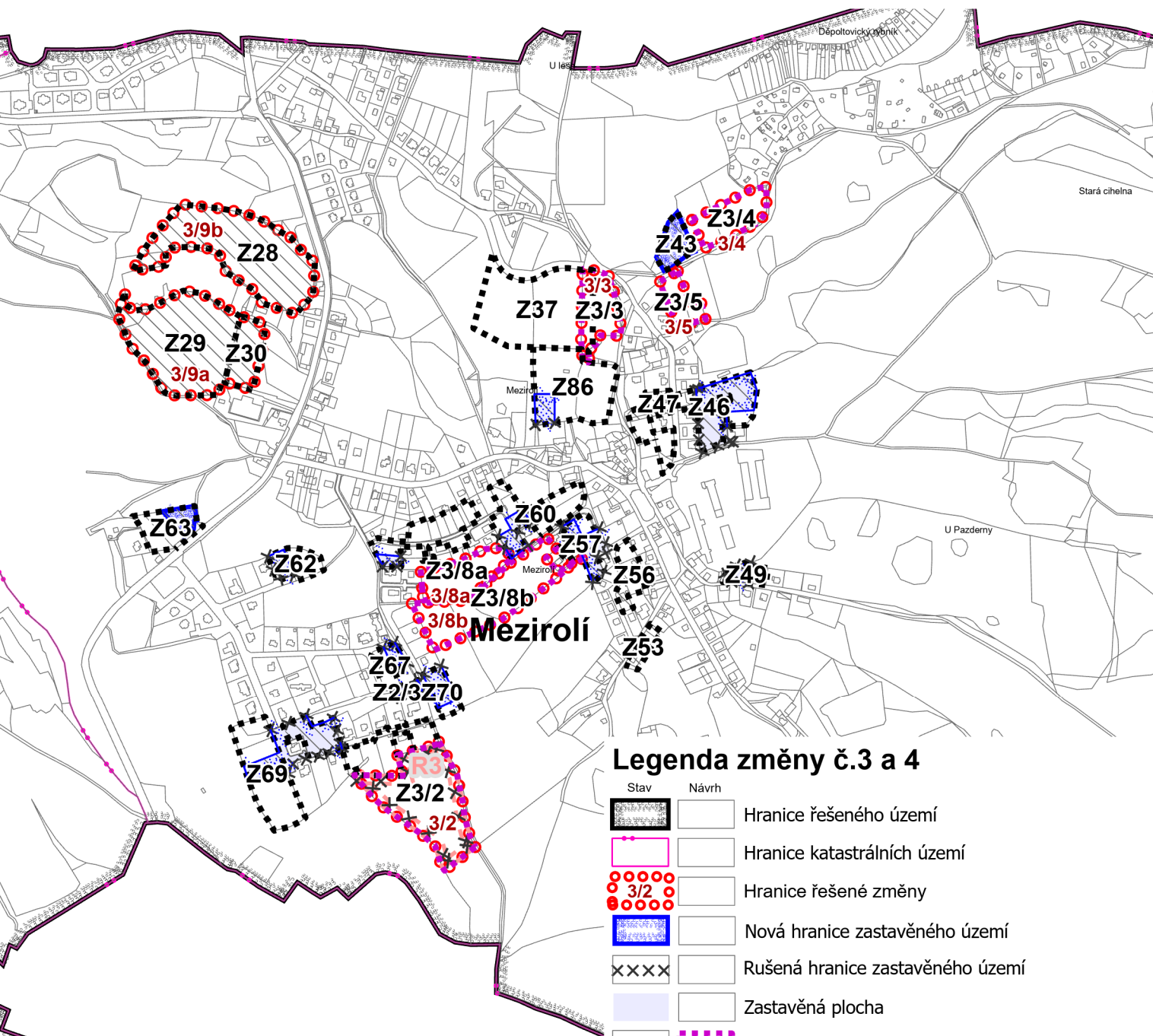
Změna č.3 a 4 Územního plánu Nová Role

Výkres základního členění území - Mezirolí M 1:10000

Pořizovatel: Magistrát města Karlovy Vary

Zpracovatel: Ing. arch. Miroslav Míka

Datum: září 2023



Legenda změny č.3 a 4

Stav	Návrh	
		Hranice řešeného území
		Hranice katastrálních území
		Hranice řešené změny
		Nová hranice zastavěného území
		Rušená hranice zastavěného území
		Zastavěná plocha
		Z3/1a Nová hranice zastavitelných ploch
		P3/7 Nová hranice přestavbových ploch
		Z1/7 Upravovaná hranice zastavitelných ploch
		Rušená část zastavitelné plochy
		Rušená část územní rezervy
		Rozšíření koridoru dopravní infrastruktury neprůhledné místního významu
		Stav koridoru dopravní infrastruktury neprůhledné místního významu
		Rušená územní studie