

# ÚZEMNÍ PLÁN ČERNAVA

Úplné znění po vydání Změny č. 1

## SEZNAM PLOCH PRO VEŘEJNĚ PROSPĚŠNÉ STAVBY, OPATŘENÍ A ASANACÍ

### PLOCHY A KORIDORY S MOŽNOSTÍ VYVLASTNĚNÍ NA TYTO PLOCHY SE VZTAHUJE PŘEDKUPNÍ PRÁVO

#### Dopravní infrastruktura

- WD4 - cyklostezka jižně od obce Černava pod Černým potokem - rozv. pl. Z13
- WD7 - místní obslužná komunikace jako přístupová cesta k požární nádrži v místní části Kobelec - rozv. pl. Z33
- WD8 - parkoviště u centrálního sportoviště v obci Černava - rozv. pl. Z34
- WD9 - místní komunikace západně u Černavy - rozv. pl. Z46

#### Technická infrastruktura

- WT3 - plocha pro technickou infrastrukturu - plocha pro stavby a zařízení pro nakládání s odpady na východě sídla Rájec při komunikaci do místní části Kobelec - rozv. pl. Z26
- WT4 - místní ČOV na jihovýchodě sídla Rájec - rozv. pl. Z32
- WT5 - ČSOV na severu obce Černava v rozv. pl. Z2
- WT7 - ČSOV na jihovýchodě obce Černava pod rozv. pl. Z12
- WT8 - ČSOV na západě sídla Rájec v rozv. pl. Z19
- WT9 - ČSOV na jihovýchodě sídla Rájec v rozv. pl. Z24
- WT10 - ČSOV severně nad sportovištěm v sídle Rájec v rozv. pl. Z15
- WT11 - trafostanice na východě sídla Rájec v rozv. pl. Z49
- WT12 - rozšíření areálu místní ČOV na západě sídla Rájec - rozv. pl. Z36
- WT13 - plocha technické infrastruktury - plocha pro stavby a zařízení pro nakládání s odpady severně nad obcí při silnici III/20912 - rozv. pl. Z44
- WT14 - plocha technické infrastruktury - plocha pro stavby a zařízení pro nakládání s odpady severovýchodně nad obcí při silnici III/20912 - rozv. pl. Z45

### PLOCHY A KORIDORY S MOŽNOSTÍ POUZE VYVLASTNĚNÍ

#### Technická infrastruktura

- VT1 - STL plynovod v centrální části obce Černava
- VT2 - STL plynovod z jihozápadu obce Černava směrem do sídla Rájec
- VT3 - STL plynovod na severu sídla Rájec
- VT4 - STL plynovod na severu sídla Rájec jehož trasa vede směrem na sever podél silnice III/20912 do obce Suchá
- VT7 - STL plynovod z centra sídla Rájec směrem do místní části Kobelec
- VT9 - gravitační splašková kanalizace na severu obce Černava nad silnicí III/20912
- VT11 - gravitační splašková kanalizace na jihu obce Černava jehož trasa vede do ČSOV ozn. WT7
- VT12 - gravitační splašková kanalizace severně nad sportovištěm v sídle Rájec
- VT14 - gravitační splašková kanalizace na jihovýchodě sídla Rájec
- VT15 - gravitační splašková kanalizace na východě sídla Rájec
- VT16 - gravitační splašková kanalizace na jihu sídla Rájec jejíž trasa vede do Černého potoka
- VT17 - gravitační splašková kanalizace na jihu sídla Rájec jejíž trasa vede do ČOV ozn. WT4
- VT18 - gravitační splašková kanalizace na západě sídla Rájec
- VT19 - výtlačný řad splaškové kanalizace na severu obce Černava z ČSOV ozn. WT5
- VT20 - výtlačný řad splaškové kanalizace severovýchodně od sportoviště v sídle Rájec z ČSOV ozn. WT10
- VT21 - výtlačný řad splaškové kanalizace na jihovýchodě sídla Rájec z ČSOV ozn. WT9
- VT22 - výtlačný řad splaškové kanalizace na západě sídla Rájec z ČSOV ozn. WT8
- VT23 - výtlačný řad splaškové kanalizace na jihovýchodě obce Černava směrem do sídla Rájec z ČSOV ozn. WT7
- VT24 - výtlačný řad splaškové kanalizace na jihu obce Černava z ČSOV jehož trasa vede do ČSOV ozn. WT7
- VT25 - STL plynovod na severovýchodě obce Černava
- VT26 - gravitační splašková kanalizace u centrálního sportoviště

#### Vybraná veřejně prospěšná opatření

##### založení vymezených prvků ÚSES

- VU1 - založení lokálního biokoridoru č. 6 - plocha změn v krajně K2
- VU2 - založení lokálního biokoridoru č. 8 - plocha změn v krajně K3
- VU3 - založení lokálního biokoridoru č. 9 - plocha změn v krajně K4

##### snížení ohrožení v území povodňemi a jinými přírodními katastrofami

- VK1 - plochy pro doplnění výsady stromů a vyhloubení vsakovacích rýh na svazích levého břehu dolního toku Černého potoka - plochy změn v krajně K8

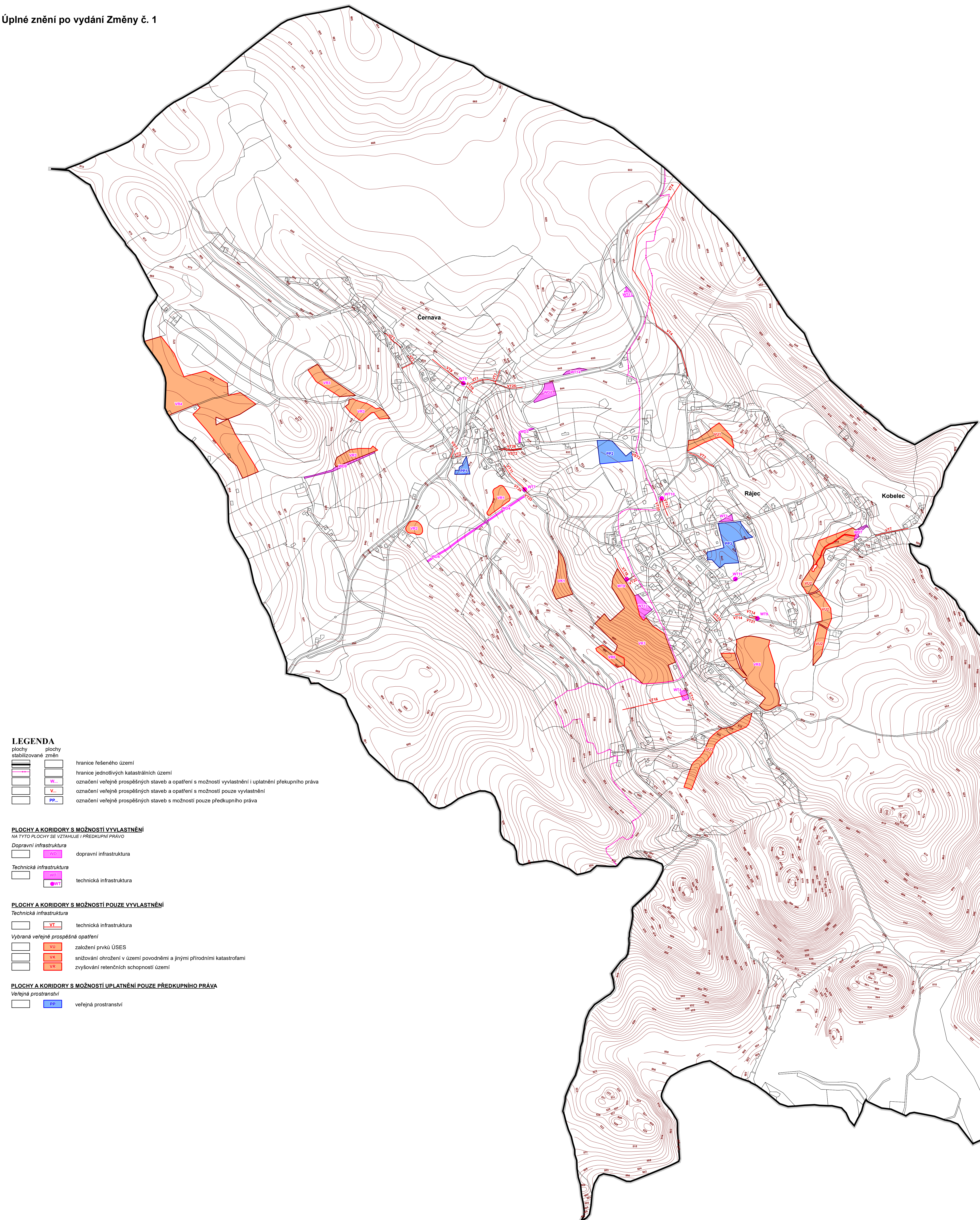
##### zvyšování retenčních schopností území

- VR1 - malá vodní nádrž pro retenci vody na dolním toku Černého potoka - plocha změn v krajně K7
- VR2 - malá vodní nádrž pro retenci vody západně u Černavy - plocha změn v krajně K9
- VR3 - plochy pro doplnění drobných mokřadů a vyhloubení vsakovacích rýh západně u Černavy - plochy změn v krajně K10
- VR4 - plocha pro doplnění drobných mokřadů a vyhloubení vsakovacích rýh při západní hranici území obce - plocha změn v krajně K11
- VR5 - plocha pro doplnění výsady stromů a vyhloubení vsakovacích rýh při jihovýchodním okraji obce - plocha změn v krajně K12
- VR6 - malá vodní nádrž pro doplňování v ÚOV - plocha změn v krajně K13

### PLOCHY A KORIDORY S MOŽNOSTÍ UPLATNĚNÍ POUZE PŘEDKUPNÍHO PRÁVA

#### Veřejná prostranství

- PP1 - plocha veřejného prostranství s veřejnou zelení na jihu obce - rozv. pl. Z42
- PP2 - plocha veřejného prostranství s veřejnou zelení na východě obce - rozv. pl. Z43
- PP3 - plocha veřejného prostranství pro genofundový sad - rozv. pl. Z50



**LEGENDA**

|  |  |
|--|--|
|  | plochy stabilizované změn  |
|  | hranice řešeného území   |
|  | hranice jednotlivých katastrálních území   |
|  | označení veřejných prospěšných staveb a opatření s možností vyvlastnění i uplatnění překupního práva |
|  | označení veřejných prospěšných staveb a opatření s možností pouze vyvlastnění                        |
|  | označení veřejných prospěšných staveb s možností pouze předkupního práva                             |

### PLOCHY A KORIDORY S MOŽNOSTÍ VYVLASTNĚNÍ NA TYTO PLOCHY SE VZTAHUJE PŘEDKUPNÍ PRÁVO

**Dopravní infrastruktura**

|  |                         |
|--|-------------------------|
|  | dopravní infrastruktura |
|--|-------------------------|

**Technická infrastruktura**

|  |                          |
|--|--------------------------|
|  | technická infrastruktura |
|--|--------------------------|

### PLOCHY A KORIDORY S MOŽNOSTÍ POUZE VYVLASTNĚNÍ

**Technická infrastruktura**

|  |                          |
|--|--------------------------|
|  | technická infrastruktura |
|--|--------------------------|

**Vybraná veřejně prospěšná opatření**

|  |   |
|--|---|
|  | založení prvků ÚSES   |
|  | snížení ohrožení v území povodňemi a jinými přírodními katastrofami |
|  | zvyšování retenčních schopností území                               |

### PLOCHY A KORIDORY S MOŽNOSTÍ UPLATNĚNÍ POUZE PŘEDKUPNÍHO PRÁVA

**Veřejná prostranství**

|  |                      |
|--|----------------------|
|  | veřejná prostranství |
|--|----------------------|

| ZÁZNAM O ÚČINNOSTI OPATŘENÍ OBECNÉ POVAHY<br>- ÚZEMNĚ PLÁNOVACÍ DOKUMENTACE (ÚPD)                                      |                                |  |
|--|--------------------------------|--|
| Úplné znění Územního plánu Černava po vydání Změny č. 1  |                                |  |
| Správní orgán, který změnu ÚP vydal:   | Pořadové číslo poslední změny: | Datum nabytí účinnosti poslední změny: |
| Zastupitelstvo obce Černava  | 1                              |  |
| Jméno a příjmení oprávněné osoby pořizovatele:   | Otisk úředního razítka:        | Podpis oprávněné osoby:                |
| Marcela Gierťová<br>pověřená vedením oddělení úřadu územního plánování, odbor ÚUPaStU<br>Magistrátu města Karlovy Vary |                                |  |

|  |  |                        |                    |
|--|--|------------------------|--------------------|
| vedoucí projektant<br>Ing. arch. A. Kašková<br>Karlovarský kraj<br>Obec s rozš. p.<br>Karlovy Vary | odpovědný projektant<br>Ing. arch. A. Kašková<br>Obec Černava<br>Pořizovatel<br>Magistrát města Karlovy Vary | kreslil<br>I. Jatošová | datum<br>IX./2023  |
| obsah  |  |                        | Územní plán        |
| <b>ÚZEMNÍ PLÁN ČERNAVA</b>   |  |                        | č.zak.<br>2005-IV. |
| Úplné znění po vydání Změny č. 1   |  |                        | výkres číslo<br>3  |
| Vykres veřejně prospěšných staveb, opatření a asanací  |  |                        | měřítko<br>1:5 000 |