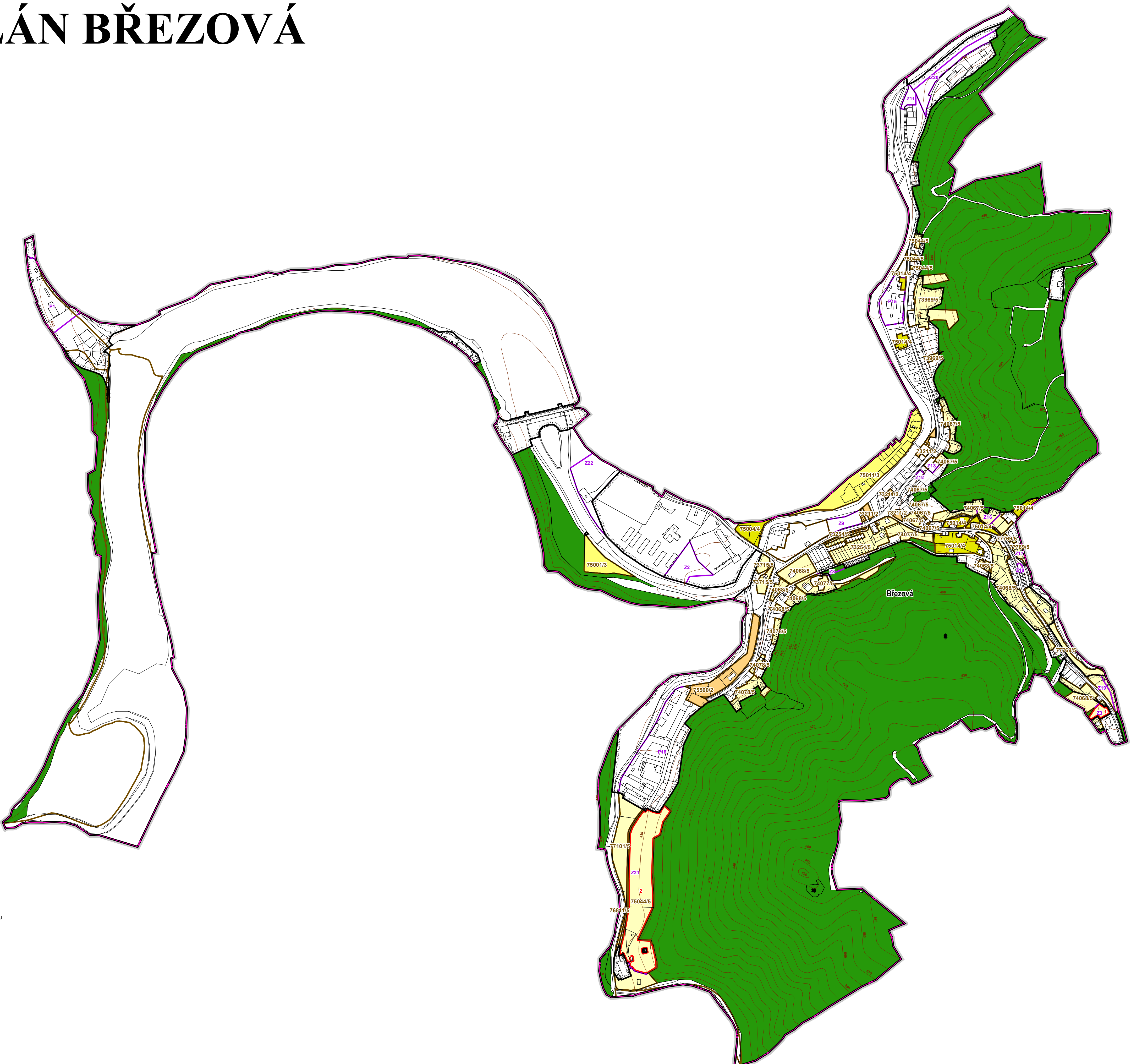


# ÚZEMNÍ PLÁN BŘEZOVÁ

## část odůvodnění



- SEZNAM ROZVOJOVÝCH PLOCH**
- \*Zastavitelné plochy**
- Z2 - plocha rekreace za Střelnici - RH
  - Z3 - plocha bydlení na Kolovou 1 - BI
  - 1 - Z8 - plocha dopravní infrastruktury pro parkoviště Nad kostelem - DS
  - Z9 - plocha smíšená obytná na východě u Starého mlýna - SC
  - Z11 - plocha dopravní infrastruktury pro parkoviště - DS
  - Z12 - plocha dopravní infrastruktury pro parkoviště - DS
  - Z13 - plocha smíšená obytná - proluka centrum - SC
  - Z16 - plocha bydlení - proluka Cínová 1 - BI
  - Z17 - plocha bydlení - proluka Cínová 2 - BI
  - Z18 - plocha dopravní infrastruktury pro parkoviště - DS
  - Z19 - plocha bydlení na Kolovou 2 - BI
  - Z20 - plocha rekreace jako rozšíření hotelu Alice - RH
  - 2 - Z21 - plocha bydlení za Pírkemhammerem - BI
  - Z22 - plocha občanského vybavení pod hrází - OS
- \*Plochy přestavby**
- P1 - plocha výroby a skladování - Koupaliště - VD
  - P15 - plocha smíšená obytná - Truhlárna - SM
  - P16 - plocha bydlení Pírkemhammer - BH

**LEGENDA**

	plochy stabilizované		plochy změn
	hranice řešeného území		hranice katastrálního území
	hranice zastavěného území k 31.05.2017		číslo a hranice rozvojové plochy
	číslo a hranice záboru zemědělského půdního fondu		hranice BPEJ
	kód BPEJ a třída ochrany		zemědělská půda s třídou ochrany II.
	zemědělská půda s třídou ochrany III.		zemědělská půda s třídou ochrany IV.
	zemědělská půda s třídou ochrany V.		pozemky určené k plnění funkcí lesa

Záznam o účinnosti Územní plán Březová		
Správní orgán: Zastupitelstvo obce Březová	Datum nabytí účinnosti:	31.7.2019
Jméno a příjmení oprávněné osoby pořizovatele:	Otisk úředního razítka:	Podpis oprávněné osoby:
Ing. arch. Irena Václavíková vedoucí odd. územního plánování, odbor ÚÚPaSÚ Magistrátu města Karlovy Vary		   ..... podpis

vedoucí projektant Ing. arch. A. Kasková	odpovědný projektant Ing. arch. A. Kasková	kreslil I. Jatišová	datum stupeň	V/2019 Územní plán
Kraj Karlovarský	Obec Březová	Pořizovatel Magistrát města Karlovy Vary	č.zak.	1703 - II.
Obsah	Územní plán Březová část odůvodnění		výkres číslo	3
Výkres předpokládaných záborů půdního fondu			měřítko	1:5 000